

1. Республика Россия
2. Область Ярославская
3. Город (поселок, др.) Торь
4. Район в городе Ростовский
5. Квартал _____

| |
|--|
| |
| |
| |
| |

**Технический паспорт на жилой дом государственного жилищного фонда,
фонда жилищно-строительных кооперативов**

6. По улице Первомайская
 7. № дома 7
 8. № корпуса _____
 9. Инвентаризационный номер 380
- Паспорт составлен по состоянию на «23» ок 1999 г.

| |
|--|
| |
| |
| |

Начальник БТИ _____ (подпись) *МММ*

1. Категория фонда Усадьб.

2. Литер 07

1. Техническая характеристика жилого дома (строения)

3. № корпуса (строения)

| II. Собственники (фондодержатели) | Долевое участие | № реестра |
|-----------------------------------|-----------------|-----------|
| 1 | 2 | 3 |
| <u>Торьский консервный завод</u> | | |
| | | |
| | | |
| | | |

III. Общие сведения

| | | | |
|-------------------------------------|--------------|--------------------------------------|---------------|
| 1. Серия, тип проекта | <u>II</u> | 9. Число комнат, шт. | <u>20</u> |
| 2. Число этажей, шт. | <u>II</u> | 10. Площадь нежилых помещений, кв. м | |
| 3. Площадь застройки, кв. м | <u>618</u> | 11. Материалы стен | <u>кирпич</u> |
| 4. Объем здания, куб. м | <u>1685</u> | 12. Год постройки | <u>1971</u> |
| 5. Общая площадь, кв. м | <u>393.1</u> | 13. Стоимость восстановления, руб. | <u>321214</u> |
| 6. Площадь балконов и террас, кв. м | <u>11.9</u> | 14. Стоимость действительная, руб. | <u>160728</u> |
| 7. Жилая площадь, кв. м | <u>275.3</u> | 15. Физический износ | <u>50</u> |
| 8. Число квартир, шт. | <u>8</u> | | |

IV. Распределение площади

| № п. п. | | В отдельных квартирах | В помещ. коридор. системы | В общежитиях | Из общего числа площади | | | | Распределение квартир по числу комнат | | | | | |
|---------|-------------------------------|-----------------------|---------------------------|--------------|-------------------------|------------|------------------|-----------|---------------------------------------|---------------|---------------|-----------------|-----------------------|----|
| | | | | | в мансард. | в подвалах | в покоех. этажах | в бараках | однокомнатные | двухкомнатные | трехкомнатные | четырекомнатные | пятикомнатные и более | |
| 1 | 2 | 3 | 4 | 5 | 6 | 7 | 8 | 9 | 10 | 11 | 12 | 13 | 14 | 15 |
| 01 | Кол-во жилых квартир | 8 | | | | | | | | 4 | 4 | | | |
| 02 | Кол-во жилых комнат | 20 | | | | | | | | 8 | 12 | | | |
| 03 | Общая площадь, м ² | 393.1 | | | | | | | | 176.5 | 216.6 | | | |
| 04 | Жилая площадь, м ² | 275.3 | | | | | | | | 118.0 | 157.3 | | | |

V. Нежилые помещения

(кв. м)

| Площадь | Жилая площадь нежилых помещ. | Торговая | Производственная | Складская | Бытового обслуживания | Гаражи | Учрежденческая | Общественного питания |
|-----------------------|------------------------------|----------------|--------------------|---------------------------|---------------------------------|-----------------------|----------------|-----------------------|
| 1 | 2 | 3 | 4 | 5 | 6 | 7 | 8 | 9 |
| Общая основная | | | | | | | | |
| Общая вспомогательная | | | | | | | | |
| Площадь | Школьная | Учебно-научная | Лечебно-санитарная | Культурно-просветительная | Театров и зрелищных предприятий | Творческие мастерские | Прочая | Всего |
| 10 | 11 | 12 | 13 | 14 | 15 | 16 | 17 | |
| Общая основная | | | | | | | | |
| Общая вспомогательная | | | | | | | | |

VI. Благоустройство общей площади

(кв. м)

| Дата записи | Волопровод | Канализац. | | Отопление | | | | | | | | Ванная | | | | Горячее водоснабжен. | | Газоснабжение | | Мусоропровод | Лифт | 24-60 | Напольные эл. плиты | | |
|-------------|------------|------------|-------------|-----------|-------------|-------------------|---|--|--------------|-------------------|-----------------|------------------|------------------------|------------|-------------|----------------------|-------------|---------------|-------|--------------|------|-------|---------------------|-----|--|
| | | местная | центральная | печное | центральное | | | | калориферное | с газ. водоснабж. | с газ. колонкой | с дров. колонкой | без колон. и гор. воды | от колонки | центральное | баллоны | центральное | | | | | | | | |
| | | | | | от АГИ | от ТЭЦ Мин.энерго | от собственных котельных на твер. топливе | от групп. или квартальных котельн. на газе | | | | | | | | | | | | | | | | | |
| 1 | 2 | 3 | 4 | 5 | 6 | 7 | 8 | 9 | 10 | 11 | 12 | 13 | 14 | 15 | 16 | 17 | 18 | 19 | 20 | 21 | 22 | 23 | 24 | 25 | |
| 10.03.99г | | 393 | | | | | | 393 | | | | | | | | | | | 8/393 | | | | | 393 | |

VII. Техническое описание конструктивных элементов и инженерного оборудования

| № п. п. | Наименование конструктивных элементов | Описание конструктивных элементов (материал, конструкция, отделка и прочие) | Износ | | |
|-------------|---|---|---------------------------|----|--|
| 1 | 2 | 3 | 4 | | |
| 1 | Фундамент | А до сем кирпичной ленточной | 40 | | |
| 2 | а) наружные, внутренние капитальные стены | кирпичные | 45 | | |
| | б) перегородки | | | | |
| 3 | Перекрытия | Чердачные | деревянные оштукатуренные | 60 | |
| | | Междуэтажные | — " — | | |
| | | Подвальные | | | |
| 4 | Крыша | шпаловая по стрев. стрел | 65 | | |
| 5 | Полы | дощатые стр. стр-ца | 55 | | |
| 6 | Проемы | Оконные | дв. шпворные | 55 | |
| | | Дверные | дв. п. | | |
| 7 | Отделочные работы | Наружная отделка а) | | | |
| | | б) | | | |
| | | в) | | | |
| | | Внутренняя отделка | штук. на шп. стр-ца | 45 | |
| 8 | Санитарные и электротехнические работы | Центральное отопление | от собств. котл.-ов | | |
| | | Печное отопление | норм. шп. | | |
| | | Водопровод | | | |
| | | Электроосвещение | скрытая проводка | 50 | |
| | | Радио | | | |
| | | Телефон | | | |
| | | Телевидение | | | |
| | | Ванны | с газ. колонкой | | |
| | | | с дров. колонкой | | |
| | | | с гор. водой | | |
| | | Горячее водоснабжение | | | |
| | | Вентиляция | | | |
| | | Газоснабжение | от баллонов | | |
| | | Мусоропровод | | | |
| Лифты | | | | | |
| Канализация | шп. | | | | |
| 9 | Разные работы | штукатурка | 60 | | |

Перечень документов, прилагаемых к техническому паспорту:

1. поэтажные планы. *л*
 2. Экспликация к поэтажным планам.
 - 3.
- Особые отметки _____

общий прочный ценов. фонд = 50%

Паспорт выдан _____

Начальник БТИ *[подпись]*

I. Эксплуатация земельного участка, м

Приложение № 1
к техническому паспорту на жилой дом

| Всего | | Застроенная площадь | | | Незастроенная площадь | | |
|--------------------------------------|------|---------------------|-----------------------|--|-----------------------|------------------|-------|
| по земельн. докум. фак. использован. | | всего | под основ. строениям. | под прочими постройками и сооружениями | асфальтовые покрытия | прочие замещения | грунт |
| 1 | 2 | 3 | 4 | 5 | 6 | 7 | 8 |
| | 1863 | 618 | 291 | 327 | | | 952 |

| оборудовачные площадки | | | | Незастроенная площадь | | | | | |
|------------------------|------------|---------|---------------|-----------------------|-------------------|--------------|--------------------|--------|--------|
| | | | | зеленые насаждения | | | | | |
| всего | спортивные | детские | хозяйственные | всего | в том числе | | | | |
| 9 | 10 | 11 | 12 | 13 | газон с деревьям. | плодовый сад | газоны, цв. клумб. | огород | прочие |
| | | | | | 14 | 15 | 16 | 17 | 18 |
| | | | | 1245 | | | | 193 | |

II. Назначение и характеристика основных и служебных строений, холодных пристроек, дворовых сооружений, замещений

| Литер по плану | Назначение | Площадь, м ² | Площадь, м ² | Описание конструктивных элементов | | | | | | | |
|----------------|------------|-------------------------|-------------------------|-----------------------------------|---------------------|------------|---------|------------|---------------|----------|-------|
| | | | | фундамент | стены и перегородки | перекрытия | кровля | полы | проемы | | |
| 1 | 2 | 3 | 4 | 5 | 6 | 7 | 8 | 9 | 10 | | |
| A | Основное | 288.1 | 1685 | кирпичный | кирпичные | деревянные | металл. | деревянные | по дер. доск. | домашние | дверь |

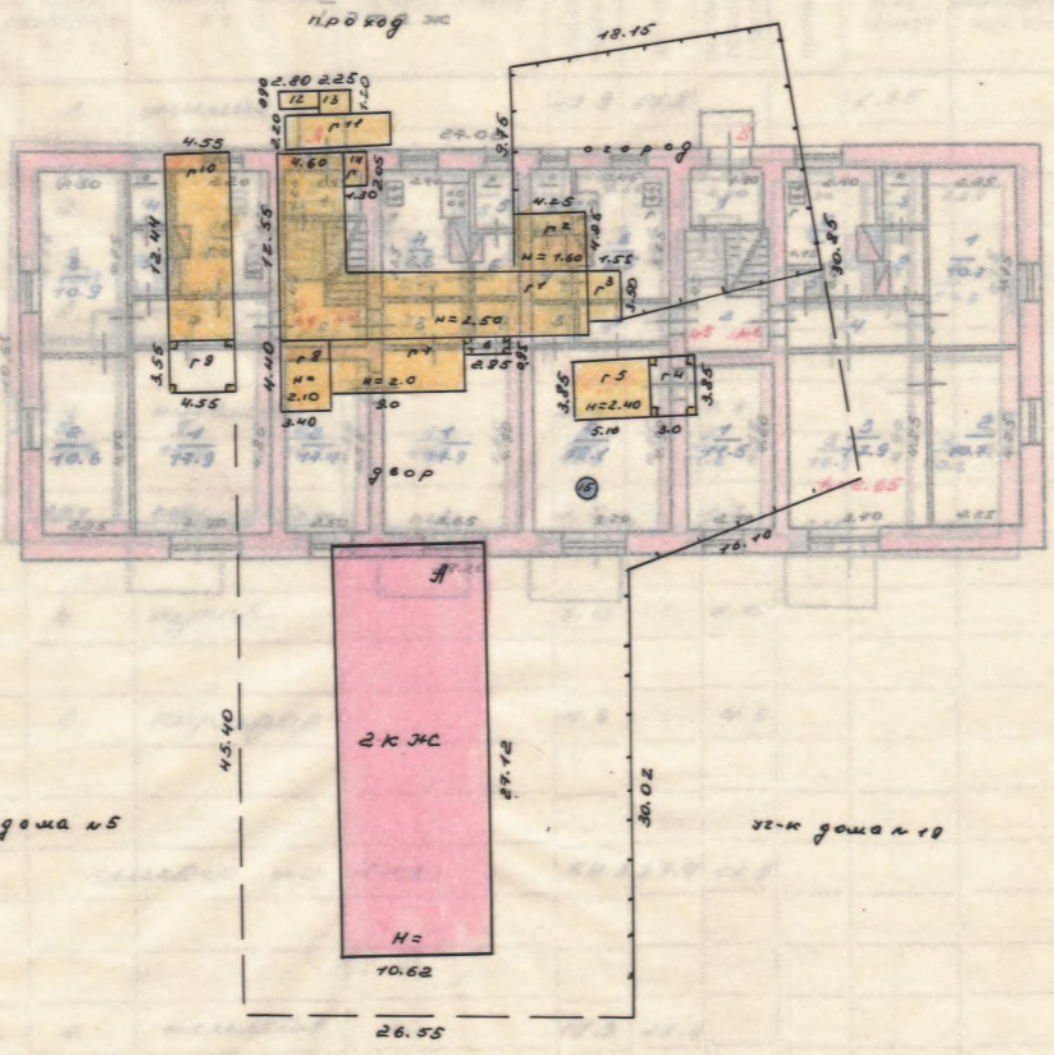
III. Общая стоимость строений и сооружений на участке (руб.)

| Описание конструктивных элементов | | | Восстановительная стоимость, руб. | Износ | Действительная стоим., руб. | В ценах какого года | | | | | | | |
|-----------------------------------|------------------|---------------|-----------------------------------|-------|-----------------------------|---------------------|--------|--------|-------|------|--------|--------|---|
| 11 | 12 | 13 | | | | 14 | 15 | 16 | 1 | 2 | 3 | 4 | 5 |
| внутри. сан. уз. | сан. уз. оборуд. | разные работы | | | | 1969 | 307715 | 153888 | 13439 | 6840 | 321214 | 160718 | |
| снт-на, сир-на | борона | асфальт | 321214 | 50 | 160718 | | | | | | | | |

Налик БТИ

Тервошайская
 СТКА
 380
 1-500

10



ул. Тервошайская

ул. Тервошайская

ул. Тервошайская

с

Начальник БТИ
 Инженер
 Исполнитель
 10 03 1988

ВОЗВРАЩАЮЩИЙ ПЛАН ДОМА

Тербошайская 380

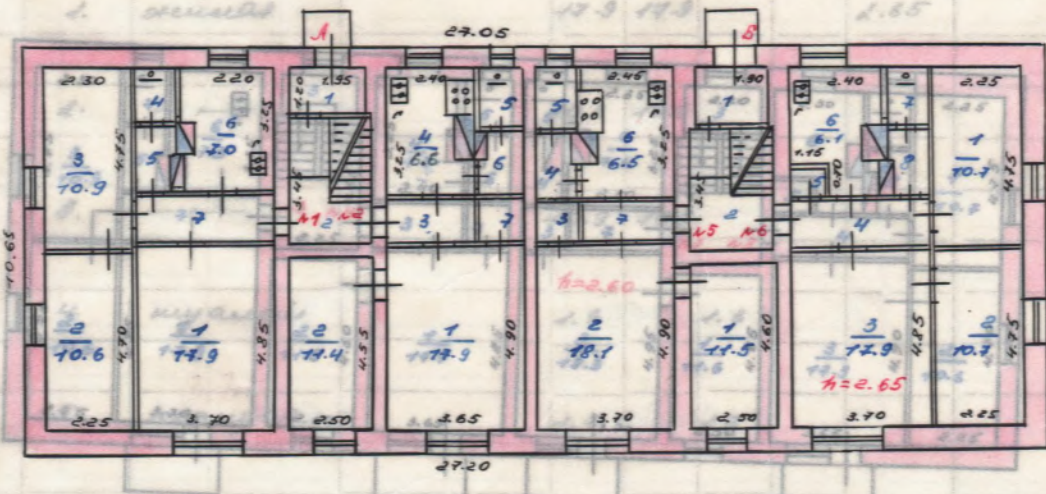
Масштаб 1:100

ЭКСПЛИКАЦИЯ

к поэтажному плану жилого дома, расположенного в тор. (пос.) Корнее

по ул. (пер.) Тербошайская № 4

| Дата, подпись и должность архитектора | № документа | № по плану строения | Назначение частей | Площадь по внутреннему обмеру в кв. м | | | Высота помещений по внутреннему обмеру | Примечание: самовольно возведенная или самовольно переоборудованная площадь |
|---------------------------------------|-------------|---------------------|-------------------|---------------------------------------|------------|---------------|--|---|
| | | | | общая | пользуемая | внутрипольная | | |



| | | | |
|----------------|---------|-------|------|
| 6 | кухня | 2.0 | 4.0 |
| 7 | коридор | 4.8 | 4.8 |
| итого по 1-му: | | 54.33 | 41.9 |

| | | | | |
|----|----|---------|------|------|
| 8. | 1 | кухня | 11.9 | 13.9 |
| | 2. | кухня | 11.4 | 11.4 |
| | 3. | коридор | 3.1 | 3.1 |
| | 4. | кухня | 6.6 | |
| | 5. | кухня | 1.5 | |

Начальник: БТМ
 Инж. Соколов
 Исп. маф
 10 03 19 99.

ПОЭТАЖНЫЙ ПЛАН ДОМА
 Первомайская инв. № 380

Приложение № 2
 Для жилых домов граждан
 и общественного фонда

ЭКСПЛИКАЦИЯ Масштаб 1:100

к поэтажному плану жилого дома, расположенного в гор. (пос.) Первое
 по ул. (пер.) Первомайская № 7

| Дата записи в журнал по плану | Этажи (начальная и конечная мезонинном) | № помещения (квартиры и пр.) | № по плану строения комнаты, кухни, коридора и т. п. | Назначение частей помещения: жилая комната, кухня, коридор, ванная и т. п. | II этаж Формула подсчета площади по внутреннему обмеру | Площадь по внутреннему обмеру в кв. м | | | | Высота помещения по внутреннему обмеру | Примечание: самовольно возведенная или самовольно переоборудованная площадь |
|-------------------------------|---|------------------------------|--|--|---|---------------------------------------|----------|-------|--------------------------|--|---|
| | | | | | | общая | полезная | жилая | используемая (подсобная) | | |
| 10.03.91 996 | 1. | 1. | жилые | | | 17.9 | 17.9 | | | 2.65 | |
| | | | | | | | | | | | |
| | | 6 | кухня | | | 7.0 | 7.0 | | | | |
| | | 7 | коридор | | | 4.6 | 4.6 | | | | |
| | | всего по 1 кв: | | | | 54.3 | 39.4 | 14.9 | | | |
| | 2. | 1. | жилые | | | 17.9 | 17.9 | | | | |
| | | 2. | жилые | | | 11.4 | 11.4 | | | | |
| | | 3. | коридор | | | 3.1 | 3.1 | | | | |
| | | 4. | кухня | | | 6.6 | | | | | |
| | | 5. | кухня | | | 1.5 | | | | | |
| | | | | | | Начальник БТИ | | Инж. | | Испол. | |
| | | | | | | 6.6 | | 10 | | 03 1998. | |

ЭКСПЛИКАЦИЯ

к поэтажному плану жилого дома, расположенного в гор. (пос.) Борисыпо ул. (пер.) Первомайская№ 7

| Дата записи и инвентаря по плану | Этажи (начиная с первого и кончая мезони- ном) | № помеще- ния (квар- теры и пр.) | № по плану строе- ния комнаты, кухни, коридора и т. п. | Назначение частей помещения: жилая комната, кухня, коридор, ванная и т. п. | Формула подсчета площади по внут- реннему обмеру | Площадь по внутреннему обмеру в кв. м | | | | Высота помеще- ния по внутрен- нему обмеру | Примечание: самовольно возведенная или самовольно переоборудован- ная площадь |
|--|---|--|--|--|--|--|-------|-------------------------------------|--------|---|--|
| | | | | | | общая полезная | жилая | вспомога- тельная (подсобная) | прочая | | |
| 10.03. А1 99с | 1. | 1. | жилая | | | 17.9 | 17.9 | | | 2.65 | |
| | | 2. | — | | | 10.6 | 10.6 | | | | |
| | | 3. | — | | | 10.9 | 10.9 | | | | |
| | | 4. | кухня | | | 1.6 | | 1.6 | | | |
| | | 5 | коридор | | | 1.7 | | 1.7 | | | |
| | | 6 | кухня | | | 7.0 | | 7.0 | | | |
| | | 7. | коридор | | | 4.6 | | 4.6 | | | |
| | | итого по 1-му: | | | | 54.3 | 39.4 | 14.9 | | | |
| | 2. | 1. | жилая | | | 17.9 | 17.9 | | | | |
| | | 2. | жилая | | | 11.4 | 11.4 | | | | |
| | | 3. | коридор | | | 3.1 | | 3.1 | | | |
| | | 4. | кухня | | | 6.6 | | 6.6 | | | |
| | | 5. | кухня | | | 1.5 | | 1.5 | | | |

| Дата записи и литера по плану | Этажи (начиная с первого и кончая мезони- ном) | № помеще- ния (квар- тиры и пр.) | № по пла- ну строе- ния комнаты, кухни, коридора и т. п. | Назначение частей помещения: жилая комната, кухня, коридор, ванная и т. п. | Формула подсчета площади по внут- реннему обмеру | Площадь по внутреннему обмеру в кв. м | | | | Высота помеще- ния по внутрен- нему обмеру | Примечание: самовольно возведенная или самовольно переоборудован- ная площадь | | |
|-------------------------------------|---|--|--|--|--|--|-------|-------------------------------------|--------|---|--|--|--|
| | | | | | | общая полезная | жилая | вспомога- тельная (подсобная) | прочая | | | | |
| 10.03.99 г. А 12. | | | 6. | коридор | | 1.9 | 1.9 | | | | | | |
| | | | 7. | кладовая | | 1.4 | 1.4 | | | | | | |
| | | | итого по 2 кв: | | | | | 43.8 | 29.3 | 14.5 | | | |
| | | | 5. | 1. | кешман | | | 11.5 | 11.5 | | | | |
| | | | | | 2. | кешман | | 18.1 | 18.1 | | | | |
| | | | | | 3. | кладовая | | 1.4 | 1.4 | | | | |
| | | | | | 4. | коридор | | 1.6 | 1.6 | | | | |
| | | | | | 5. | кухня | | 1.6 | 1.6 | | | | |
| | | | | | 6. | туалет | | 6.5 | 6.5 | | | | |
| | | | | | 7. | коридор | | 3.1 | 3.1 | | | | |
| | | | итого по 5 кв: | | | | | 43.8 | 29.6 | 14.2 | | | |

Техник смет

Инженер (бригадир) Самойл

Э К С П Л И К А Ц И Я

к поэтажному плану жилого дома, расположенного в гор. (пос.) Торжокпо ул. (пер.) Первомайская№ 7

| Дата записи и литеры по плану | Этажи (начиная с первого и кончая мезони- ном) | № помеще- ния (квар- тиры и пр.) | № по пла- ну строе- ния комнаты, кухни, коридора и т. п. | Назначение частей помещения: жилая комната, кухня, коридор, ванная и т. п. | Формула подсчета площади по внут- реннему обмеру | Площадь по внутреннему обмеру в кв. м | | | | Высота помеще- ния по внутрен- нему обмеру | Примечание: самовольно возведенная или самовольно переоборудован- ная площадь |
|-------------------------------------|---|--|--|--|--|--|----------|-------|-------------------------------------|---|--|
| | | | | | | общая | полезная | жилая | вспомога- тельная (подсобная) | | |
| 10.03. А I 992 | | 6. | 1. | жилая | | 10.7 | 10.7 | | | | |
| | | | 2. | жилая | | 10.7 | 10.7 | | | | |
| | | | 3. | жилая | | 17.9 | 17.9 | | | | |
| | | | 4. | коридор | | 4.7 | | 4.7 | | | |
| | | | 5. | кладовая | | 0.7 | | 0.7 | | | |
| | | | 6. | кухня | | 6.1 | | 6.1 | | | |
| | | | 7. | туалет | | 1.6 | | 1.6 | | | |
| | | | 8. | коридор | | 1.7 | | 1.7 | | | |
| | | | Итого по 6 кв: | | 54.1 | 39.3 | 14.8 | | | | |
| | | | Итого по I этажу: | | 196.0 | 137.6 | 58.4 | | | | |

10.

| Дата записи и литера по плану | Этажи (начиная с первого и кончая мезонинном) | № помещения (квартиры и пр.) | № по плану строения | Назначение частей помещения: жилая комната, кухня, коридор, ванная и т. п. | Формула подсчета площади по внутреннему обмеру | Площадь по внутреннему обмеру в кв. м | | | | | Высота помещения по внутреннему обмеру | Примечание: самовольно возведенная или самовольно переоборудованная площадь |
|-------------------------------|---|------------------------------|---------------------|--|--|---------------------------------------|-------|-----------------------------|--------|--|--|---|
| | | | | | | общая полезная | жилая | вспомогательная (подсобная) | прочая | | | |
| 10.03.99г. А II 3. | | | 1. | жилая | | 17.9 | 17.9 | | | | | |
| | | | 2. | жилая | | 10.6 | 10.6 | | | | | |
| | | | 3. | жилая | | 10.9 | 10.9 | | | | | |
| | | | 4. | кухня | | 1.6 | | 1.6 | | | | |
| | | | 5. | коридор | | 1.7 | | 1.7 | | | | |
| | | | 6. | кухня | | 7.3 | | 7.3 | | | | |
| | | | 7. | коридор | | 4.6 | | 4.6 | | | | |
| | | | итого по 3 кв: | | | 54.6 | 39.4 | 15.2 | | | | |
| | | | 4. 1. | жилая | | 17.7 | 17.7 | | | | | |
| | | | 2. | жилая | | 11.5 | 11.5 | | | | | |
| | | | 3. | коридор | | 3.1 | | 3.1 | | | | |
| | | | 4. | кухня | | 7.3 | | 7.3 | | | | |
| | | | 5. | кухня | | 1.6 | | 1.6 | | | | |
| | | | 6. | коридор | | 1.5 | | 1.5 | | | | |
| | | | 7. | кладовая | | 1.4 | | 1.4 | | | | |

Техни

Техник Слоб

Инженер (бригадир) Смирнов

ЭКСПЛИКАЦИЯ

к поэтажному плану жилого дома, расположенного в гор. (пос.) Борисовпо ул. (пер.) Первомайская № 7

| Дата записи и литеры по плану | Этажи (начиная с первого и кончая мезони- ном) | № помеще- ния (квар- теры и пр.) | № по пла- ну строе- ния комнаты, кухни, коридора и т. п. | Назначение частей помещения: жилая комната, кухня, коридор, ванная и т. п. | Формула подсчета площади по внут- реннему обмеру | Площадь по внутреннему обмеру в кв. м | | | | Высота помеще- ния по внутрен- нему обмеру | Примечание: самовольно возведенная или самовольно переоборудован- ная площадь |
|-------------------------------------|---|--|--|--|--|--|-------|-------------------------------------|--------|---|--|
| | | | | | | общая полезная | жилая | вспомога- тельная (подсобная) | прочая | | |
| 10.03. А II 99г. | | 4. | | теплого цо | 4 кв: | 44.1 | 19.2 | 14.9 | | | |
| | | 7. | 1. | жилая | | 11.6 | 11.6 | | | | |
| | | | 2. | жилая | | 18.3 | 18.3 | | | | |
| | | | 3. | кладовая | | 1.4 | | 1.4 | | | |
| | | | 4. | коридор | | 1.5 | | 1.5 | | | |
| | | | 5. | туалет | | 1.5 | | 1.5 | | | |
| | | | 6. | кухня | | 7.4 | | 7.4 | | | |
| | | | 7. | коридор | | 3.1 | | 3.1 | | | |
| | | | | теплого цо | 7 кв: | 44.8 | 19.9 | 14.9 | | | |
| | | 8. | 1. | жилая | | 10.7 | 10.7 | | | | |
| | | | 2. | жилая | | 10.6 | 10.6 | | | | |
| | | | 3. | жилая | | 17.9 | 17.9 | | | | |

| Дата записи и литеры по плану | Этажи (начальная и кончая мезони- ном) | № помеще- ния (квар- тира и пр.) | № по пла- ну строе- ния комнаты, кухни, коридора и т. п. | Назначение частей помещения: жилая комната, кухня, коридор, ванная и т. п. | Формула подсчета площади по внут- реннему обмеру | Площадь по внутреннему обмеру в кв. м | | | | Высота псмеще- ния по внутрен- нему обмеру | Примечание: самовольно возведенная или самовольно переоборудован- ная площадь |
|-------------------------------------|--|--|--|--|--|--|-------|-------------------------------------|--------|---|--|
| | | | | | | общая полезная | жилая | вспомога- тельная (подсобная) | прочая | | |
| 10.03.99г. | A II 8. | 4. | | коридор | | 4.6 | | 4.6 | | | |
| | | 5. | | кладовая | | 0.7 | | 0.7 | | | |
| | | 6. | | кухня | | 6.1 | | 6.1 | | | |
| | | 7. | | шухляк | | 1.5 | | 1.5 | | | |
| | | 8. | | коридор | | 1.5 | | 1.5 | | | |
| | | | | Итого по 8 кв: | | 53.6 | 39.2 | 14.4 | | | |
| | | | | Итого по II этажу: | | 197.1 | 137.7 | 59.4 | | | |
| | | | | Всего по дому: | | 393.1 | 275.3 | 117.8 | | | |

Техн

Техник Смир

Инженер (бригадир) Смир

ЭКСПЛИКАЦИЯ

к поэтажному плану жилого дома, расположенного в гор. (пос.) Фюрельепо ул. (пер.) Первомайская № 7

| Дата записи и литеры по плану | Этажи (входящая с первого и кончая мезони- ном) | № помеще- ния (квар- тиры и пр.) | № по плану строения комнаты, кухни, коридора и т. п. | Назначение частей помещения: жилая комната, кухня, коридор, ванная и т. п. | Формула подсчета площади по внут- реннему обмеру | Площадь по внутреннему обмеру в кв. м | | | | Высота помеще- ния по внут- реннему обмеру | Примечание: самовольно возведенная или самовольно переоборудован- ная площадь |
|-------------------------------------|--|--|--|--|--|--|-------|-------------------------------------|--------|---|--|
| | | | | | | общая полезная | жилая | вспомога- тельная (подсобная) | прочая | | |
| 10.03.99г. | | <u>A</u> | <u>I</u> | <u>1.</u> | <u>Гамбург</u> | | | | | <u>2.3</u> | |
| | | | <u>2.</u> | <u>Лесен. кн.</u> | | | | | | <u>7.6</u> | |
| | | <u>II</u> | <u>3.</u> | <u>—</u> | | | | | | <u>10.3</u> | |
| | | | | <u>итого по А:</u> | | | | | | <u>20.2</u> | |
| | | <u>Б</u> | <u>I</u> | <u>1.</u> | <u>Гамбург</u> | | | | | <u>2.3</u> | |
| | | | <u>2.</u> | <u>Лесен. кн.</u> | | | | | | <u>7.6</u> | |
| | | <u>II</u> | <u>3.</u> | <u>—</u> | | | | | | <u>10.1</u> | |
| | | | | <u>итого по Б:</u> | | | | | | <u>20.0</u> | |
| | | | | <u>Всего:</u> | | | | | | <u>40.2 × 1.1 = 44.2</u> | |