

Город Ростов район Ростовский

Кварт. № _____

Инв. № 12929

Технический паспорт

на жилой дом (дома) и земельный участок

по ул. (пер.) село Примаечко ул. Нагорная д. 1

Составлен по состоянию на 1 03 1984 г.

I, Владение строениями на участке

Дата записи	№ или литеры строений по плану	Полное наименование владельца [ев] и их долевое участие	Основание владения [наименование, дата и № документа]	Подпись внесившего текущие изменения
5/03-84	А	Передвижная механизированная колонна, № 1378 триста, Ростовстрой	Решеткинское учред. верадо Ростовск. БТИ № 98 от 5.03.1984г.	

Форма технического паспорта согласована с ЦСУ РСФСР от 3 апреля 1968 г. № 5-15 и утверждена приказом

заместителя министров коммунального хозяйства РСФСР от 6 мая 1968 г. № 16

Технический паспорт

на жилой дом № 1 литер А
по Чкаловская ул. (пер.

Кварт. № _____
Инв. № 12929
Шифр _____
(Фонд _____)

В. Благодатное район Ростовский

1. Общие сведения

Эксп. № ЭМС N 1378

Срок строительства _____

Год постройки 1983 пересоборудовано _____
надстроено _____ в _____ году

Год последнего капитального ремонта _____

Число этажей II

Какие этажи, имеются подвал, цокольный этаж, мансарда, мезонин (подчеркнуть)

Число лестниц _____ шт, их уборочная площадь _____ кв. м

Площадь площади общих коридоров и мест общ. польз. _____ кв. м

Средняя внутр. высота помещений 2,67 м. Объем 4528 куб. м

Общая полезная площадь дома 1006,4 10-19,30 с лоджией кв. м

в том числе: а) Жилые помещения: полезная площадь 866,4 кв. м

в том числе жилой площади 468,8 кв. м

Средняя площадь квартиры 24,7 кв. м

Распределение жилой площади

№ п/п	Жилая площадь находится	Количество		Жилая площадь	Текущие изменения				
		жил. кварт.	жил. комн.		количество		жилая площадь	количество	
					жил. кварт.	жил. комн.		жил. кварт.	жил. комн.
1	В кварталах								
2	В помещениях коридорн. системы								
3	В общежитиях	<u>19</u>	<u>25</u>	<u>468,8</u>					
4	Служебная жилая площадь								
5	Мансардная жилая площадь								

Из общего числа жилой площади находится:

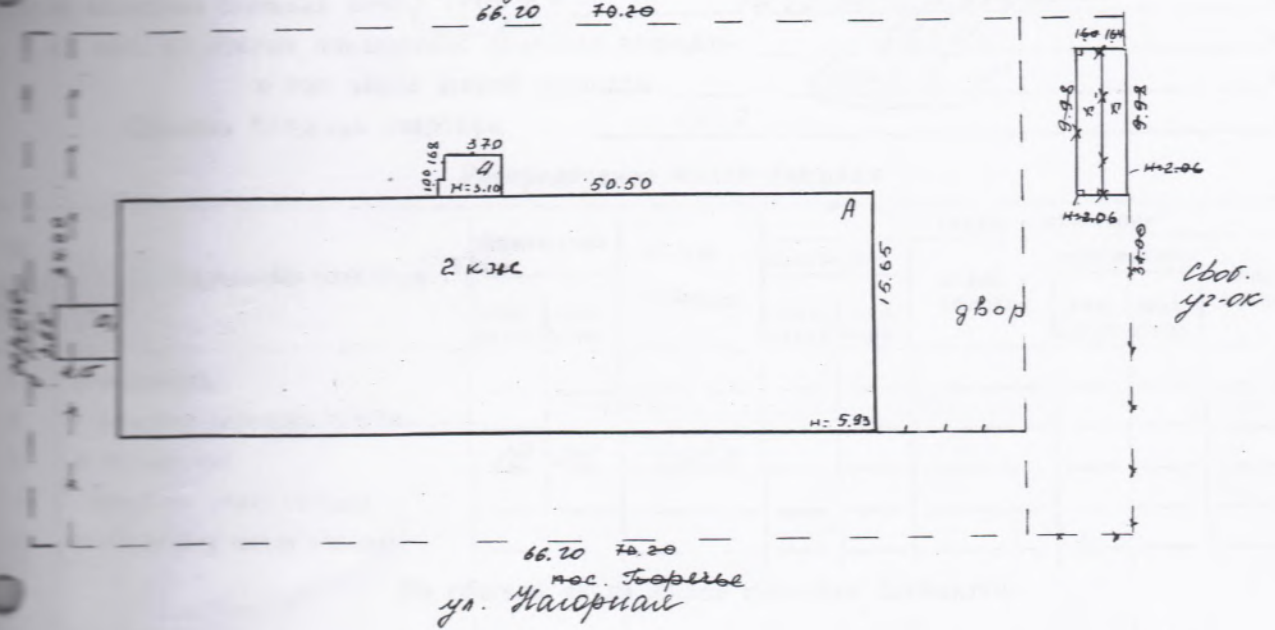
№ п/п		жил. кварт.	жил. комн.	жил. площадь	жил. кварт.	жил. комн.	жил. площадь
а)	в мансардах						
б)	в подвалах						
в)	в цокольных этажах						
г)	в бараках						

Распределение квартир по числу комнат (без общежит. и коридорн. сист.)

№ п/п	Квартиры	Число квартир	Их жилая площадь	Текущие изменения			
				число квартир	их жилая площадь	число квартир	их жилая площадь
1	Однокомнатные						
2	Двухкомнатные						
3	Трехкомнатные						
4	Четырехкомнатные						
5	Пятикомнатные						
6	Шестикомнатные						
7	В семь и более комнат						
	Всего						

Технический проект
 пос. Топерье

1/2-ая м. дома
 66.20 70.20



Итого исправлен
 Регистрации текущих изменений
 от 1 до 03 2002 г.
 Исполнитель *Вал*
 Инженер *Смирнов*

Исполнитель
 Смирнов
 Смирнова
 25 октября 1985

Дата записи
и литеры

102
100

IV. Описание конструктивных элементов и определение износа жилого дома

Группа капитальности 1

Сборник № 28

Вид внутренней отделки проемная

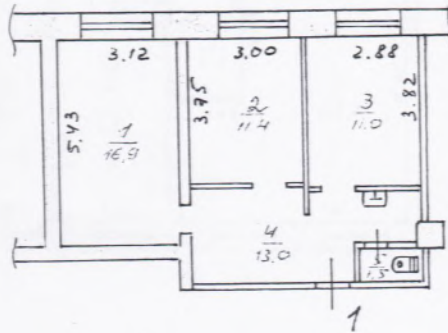
Таблица № 99

№ по пор.	Наименование конструктивных элементов	Описание конструктивных элементов (материал, конструкция, отделка и прочее)	Техническое состояние (осадки, трещины, гниль и т. п.)	Износ в %			
				Удельн. веса констр. элементов	Поправка к уд. весу в %	Удельн. вес констр. элем. с поправкой	Износ в %
1	Фундаменты	м/бетон. блоки	трещины	8	1	8	25
	а) наружные и внутренние капитальные стены	кирпичные	трещины	25	1	25	30
2	б) перегородки	гипсокартонные					
	3	Перекрытия					
чердачное		м/бетон. плиты	трещины	8	1	8	25
междуэтажное		" "					
4	Крыша	шифер по	трещ.	5	1	5	35
		дерев. стр. 4:30'	сколы				
5	Полы	фанера, доской	трещ.	9	1	9	35
		скр-ко	цели				
6	Проемы	оконные	расколоть	10	1	10	40
		дверные	филейные				
7	Отделоч. раб.	Наружная отделка					
		архитект. оформ.					
		а) _____					
		б) _____					
в) _____	внутренняя отделка	штукатур		14	1	14	40
		отел. и потолка	трещ.				
8	Санитарно и электротехнич. работы	Центр. отопление					
		Печное отопление					
		Водопровод					
		Электроосвещен.					
		Радио					
		Телефон	+ 1,9		14	+ 1,9	15,9
		Телевидение					
		Ванны	с газов. колонкой				
			с дрв. колонкой				
			с горяч. водосн.				
9	Разные работы	Горячее водоснаб.					
		Вентиляция					
		Газоснабжение					
		Мусоропровод					
		Лифты					
9	Разные работы	Канализация		7	1	7	
		отметки	трещ.				

Техник _____

Процент износа, приведенный к 100 по формуле

процент износа (гр. 9) × 100
удельный вес (гр. 7) 101,9



1 - 16,9 16,9
 2 - 11,4 - 19,1
 3 - 11,0 - 11,1
 4 - 13,0 - 13,0
 5 - 1,5 + 1,5

 53,8 61,6

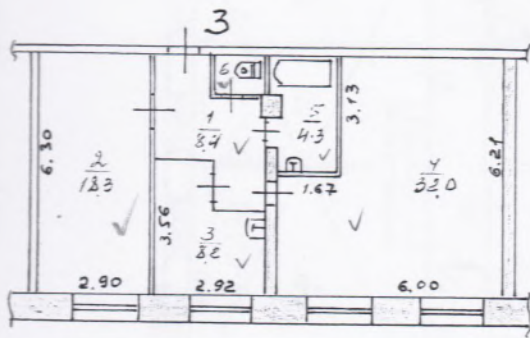
S-53,8

ГОСУДАРСТВЕННОЕ УНИТАРНОЕ ПРЕДПРИЯТИЕ
 ТЕХНИЧЕСКОЙ ИНВЕНТАРИЗАЦИИ
 И УЧЕТА НЕДВИЖИМОСТИ
 ПО ЯРОСЛАВСКОЙ ОБЛАСТИ
 Ростовский филиал

ПЛАН квартира № 1

ДАТА * ИСПОЛНИТЕЛИ * ФАМИЛИЯ * ПОДПИСЬ

10.04.08 ТЕХНИК *Т. С. Соснов*
 10.04.08 БРИГАДИР



S-77,2

71,2

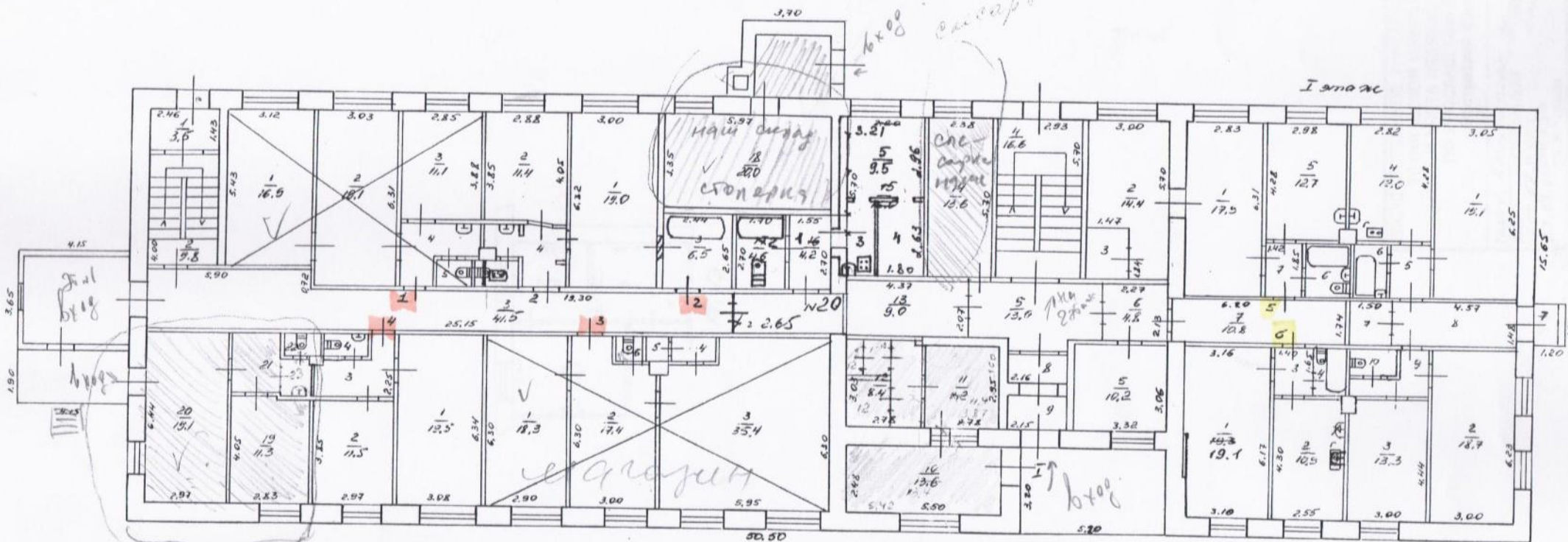
- 1 - 8,4
 - 3 - 8,2
 - 2 - 18,3
 - 4 - 32,0
 - 5 - 4,3
 - 6 - 9
- 71,2 м²

ГОСУДАРСТВЕННОЕ УЧЕТНО-КАДАСТРОВое ПРЕДПРИЯТИЕ ТЕХНИЧЕСКОЙ ИНВЕНТАРИЗАЦИИ И УЧЕТА НЕДВИЖИМОСТИ ПО ЯРОСЛАВСКОЙ ОБЛАСТИ Ростовский филиал			
ОБЪЕКТ	квартира № 3		
ДАТА	*ИСПОЛНИТЕЛИ	*ФАМИЛИЯ	*ПОДПИСЬ
10.04.08	ТЕХНИК		
11.04.08	БРИГАДИР		
		ГОЛУБЕВА Г.А.	

13

Харопнае

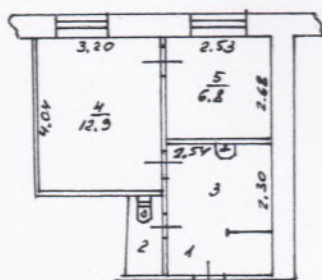
12929



245,36 S² PK2

Handwritten notes and calculations, including '4.5' and '4.5'.

10
11 → Магашт
12

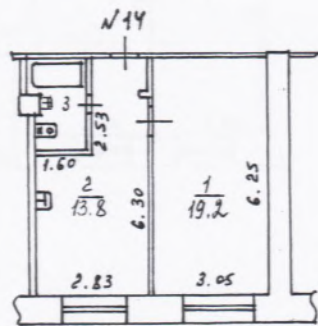


№. 13

ГОСУДАРСТВЕННОЕ УНИТАРНОЕ ПРЕДПРИЯТИЕ
 ТЕХНИЧЕСКОЙ ИНВЕНТАРИЗАЦИИ
 И УЧЕТА НЕДВИЖИМОСТИ
 ПО ЯРОСЛАВСКОЙ ОБЛАСТИ
 Ростовский филиал

ПЛАН с. Кашлотино ул. Нагорная 9-1
 ДАТА *ИСПОЛНИТЕЛИ *ФАМИЛИЯ *ПОДПИСЬ
 27.02.08 ТЕХНИК Вахшера *Вахшера*
 27.02.08 БРИГАДИР КОПИРОВЩИК *Савельев*

15



ГОСУДАРСТВЕННОЕ УНИТАРНОЕ ПРЕДПРИЯТИЕ
ТЕХНИЧЕСКОЙ ИНВЕНТАРИЗАЦИИ
И УЧЕТА НЕДВИЖИМОСТИ
ПО ЯРОСЛАВСКОЙ ОБЛАСТИ
Ростовский филиал

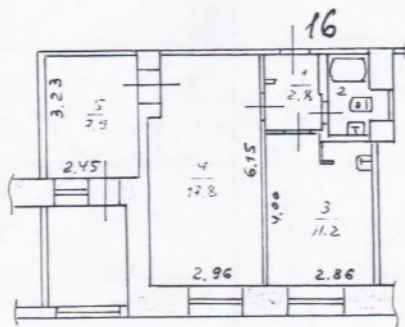
ПЛАН УЛ. НАГОРНАЯ Д. 1 КВ. 14

ДАТА: 12.11.2008 г.
 ИСПОЛНИТЕЛИ: [blank]
 ТЕЛ. №: [blank]
 БР/АДР: [blank]
 КОД ОБЪЕКТОВ: [blank]

[blank]
 [blank]
 [blank]

Иванов

15

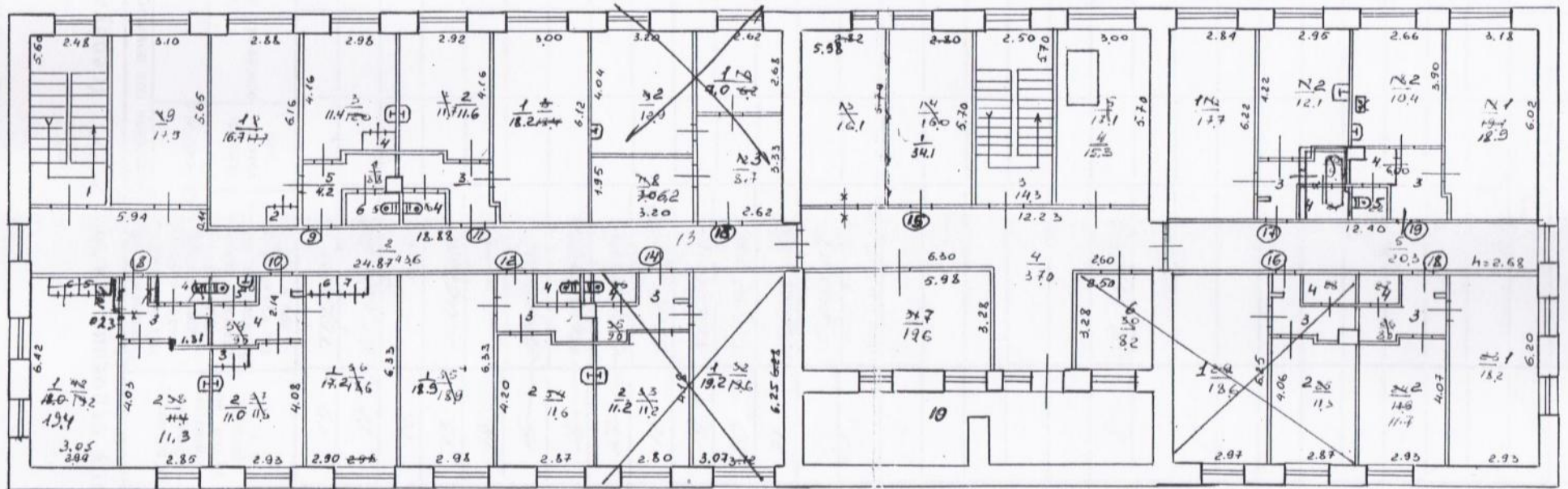


ГОСУДАРСТВЕННОЕ УНИТАРНОЕ ПРЕДПРИЯТИЕ
 ТЕХНИЧЕСКОЙ ИНВЕНТАРИЗАЦИИ
 И УЧЕТА НЕДВИЖИМОСТИ
 ПО ЯРОСЛАВСКОЙ ОБЛАСТИ
 Ростовский филиал

ПЛАН *квартира №16*
 ДАТА 10.04.08 *ИСПОЛНИТЕЛИ *ФАМИЛИЯ *ПОДПИСЬ
 10.04.08 ТЕХНИК *ПОДПИСЬ
 10.04.08 БРИГАДИР *ПОДПИСЬ

12

II этаж



ЭКСПЛ

к поэтажному плану строения, расположенного в городе (поселке) *д. Космо*

Дата записи и литеры по плану	Этажи (наименование первого и кончая мезонином)	№ помещения (квартиры, торгового, складского и т. п.)	№ по плану строения комнаты, кухни, коридора, и т. п.	Назначение частей помещения: жилая комната, канцелярское помещение, классная комната, больничная палата, кухня, коридор и т. п.	Формула подсчета площади по внутреннему обмеру	жилые		ТО	
						основная	вспомогательная		
<i>403, 3002</i>	<i>I</i>	<i>маг.</i>	<i>10</i>	<i>торгов. зал</i>	$5,50 \times 2,48$			<i>13,6</i>	
		<i>маг.</i>	<i>11</i>	<i>складск.</i>	$3,87 \times 3,00 - 0,85 \times 0,32$ $2,78 \times 2,95$				
		<i>маг.</i>	<i>12</i>	<i>— " —</i>	$2,78 \times 3,03$				
			<i>13</i>	<i>мастер.</i>	$4,37 \times 2,07$				
		<i>28.10.02</i>	<i>W</i>	<i>14</i>	<i>— " —</i>	$2,38 \times 5,70$			
		<i>30.10.02</i>	<i>Кб №39</i>	<i>15</i>	<i>душев.</i>	$2,80 \times 5,70$			
				<i>16</i>	<i>коридор</i>	$1,55 \times 2,70$			
				<i>17</i>	<i>подсобн.</i>	$1,70 \times 2,70$			
			<i>W</i>	<i>18</i>	<i>столярка</i>	$5,97 \times 3,35$			
		<i>28.10.02</i>	<i>V</i>	<i>19</i>	<i>кабинет</i>	$2,83 \times 4,05 - 1,33 \times 0,14$			
		<i>30.10.02</i>	<i>V</i>	<i>20</i>	<i>спуш. пом.</i>	$2,97 \times 6,44$			
			<i>V</i>	<i>21</i>	<i>коридор</i>	$2,80 \times 2,10 + 0,15 \times 1,17$ $- 1,10 \times 1,70$ $2,22 \times 1,58$			
			<i>V</i>	<i>22</i>	<i>туалет</i>	$1,32 \times 0,85 \times 0,98$			
		<i>маг.</i>	<i>23</i>	<i>пересел.</i>	$1,12 \times 1,22 - 0,22 \times 0,15$				
		<i>маг.</i>	<i>12^а</i>	<i>"</i>	$1,95 \times 1,72$				
					$1,28 \times 0,70$				
					<i>Итого по I этажу</i>			<i>13,6</i>	
								<i>13,4</i>	
		<i>II</i>		<i>8</i>	<i>сп. место</i>	$3,20 \times 1,95$			
						<i>Итого по II этажу</i>			
						<i>Всего :</i>		<i>13,6</i>	
					<i>ис. кафе</i>	<i>СССР</i>	<i>10</i>	<i>30.1</i>	

Приложение № 1. Рабочий и яловые строения имеющие встроеныые и яловые помещения.

КАЦИЯ

№ _____ по улице _____ д. 1 (переулку) № _____

адь по внутреннему обмеру в _____ мастер _____ под помещения

предприятия обществен. питан.		_____ мастер _____						итого по квартире, этажу, строению	Высота помещения по внутреннему обмеру
основная	вспомогательная	основная	_____	_____	вспомогательная	основная	вспомогательная		
								13.6	
		2.2						2.2	
		8.4						8.4	
				20				9.0	
				13.6				13.6	
								16.0	
								7.2	
								4.6	
				20.0				20.0	
								11.3	
								19.1	
								5.0, 3.5	
								1.7, 0.8	
								1.3	
		16.6		20				134.1	
		14.5						134.5	
								42.6	
								6.2	
								6.2	
		16.6		20				140.3	

План исправлен
 Регистрации _____
 Исполнитель _____
 Инженер _____

лану жи
 стимс
 № по плану строения комнаты, кухни, коридора и т. п.
 1
 2
 3
 4
 - 166
 5
 1
 2
 3
 4
 5

Э К С П Л И К А Ц И Я

к поэтажному плану жилого дома, расположенного в гор. (пос.) _____

с. Миллиатино по ул. (пер.) Нагорная р/п № _____

Дата записи и литеры по плану	Этажи (начиная с первого и кончая мезони- ном)	№ помеще- ния (квар- тиры и пр.)	№ по пла- ну строе- ния комнаты, кухни, коридора и т. п.	Назначение частей помещения: жилая комната, кухня, коридор, ванная и т. п.	Формула подсчета площади по внут- реннему обмеру	Площадь по внутреннему обмеру в кв. м				Высота помеще- ния по внутрен- нему обмеру	Примечание: самовольно возведенная или самовольно переоборудован- ная площадь
						общая полезная	жилая	вспомо- гательная (подсобная)	прочая		
103 1002	I	1	1	жилая	$3,12 \times 5,43$	16,9	16,9			2,65	
			2	— " —	$3,03 \times 3,75$ $3,03 \times 6,31$	11,4 19,1	11,4 19,1				11,4
10.04.08.			3	кухня	$2,88 \times 3,82$ $2,85 \times 3,88$	11,0 11,1		11,0 11,1			
			4	коридор	$3,00 \times 2,53 +$ $2,90 \times 2,38$	7,65 6,8		13,0 6,8			13,0
					$+ 1,78 \times 0,15 + 2,94 \times 2,35 -$ $- 1,66 \times 0,97 - 0,13 \times 1,53$	0,97 + 1,60					удалено Реш суда 18.12.09
			5	туалет	$0,83 \times 1,76$ $0,80 \times 1,35$	1,5 1,1		1,5 1,1			
				Итого по	1 кв:	53,8 53,6	28,3 36,0	25,5 17,5			Дьячкова Л.А.
14.08.08.		2	1	жилая	$3,00 \times 6,32$	19,0	19,0				
			2	кухня	$3,85 \times 4,05$ $2 \times 2,88$	11,4 5,8		11,4 5,8			
			3	кладовка	$2,44 \times 2,65$	6,5		6,5			
			4	коридор	$2,39 \times 2,15$ $1,50 \times 1,31 - 0,40 \times 0,54 -$ $2,17 \times 1,50$	5,1 4,5		5,1 4,5			
					$= 0,40 \times 0,15 +$ $+ 2,29 + 1,98 \times 1,34$	0,47 \times 0,53 -					
					$- 0,40 \times 0,15 -$ $0,41 \times 0,15 \times 2$						
			5	туалет	$1,37 \times 0,85$ $1,20 \times 0,82$	1,2 1,1		1,2 1,1			
				Итого по	2 кв:	42,6 44,7	19,0	23,6 23,7			
18.02.04		20	1	коридор	$1,55 \times 2,70$	4,2		4,2			
			2	с/узел	$1,70 \times 2,70$	4,6		4,6			
			3	кухня	$2,65 \times 1,37$	3,6		3,6			
			4	жилая	$1,80 \times 2,63$	4,7	4,7				
			5	жилая	$3,21 \times 2,96$	9,5	9,5				
				Итого по	3 кв:	26,6	14,2	12,4			

Дата записи и литеры по плану	Этажи (начиная с первого и кончая мезонином)	№ помеще-ния (квар-тиры и пр.)	№ по плану строения	Назначение частей помещения: жилая комната, кухня, коридор, ванная и т. п.	Формула подсчета площади по внутреннему обмеру	Площадь по внутреннему обмеру в кв. м				Высота помещения по внутреннему обмеру	Примечание: самовольное возведение или самовольная переоборудованная площадь			
						общая полезная	жилая	вспомогательная (подсобная)	прочая					
1.03, 2002	I	3	X	жилая	$2,90 \times 6,30$	18,3	18,3							
				кухня	$3,00 \times 6,30$	17,4		17,4						
					$- 1,30 \times 1,4$									
					$- 0,25 \times 0,55$									
				жилая	$5,95 \times 6,30$	35,4	35,4							
					$- 1,85 \times 1,3$									
					$- 0,35 \times 0,57$									
				туалет	$1,55 \times 0,80$	1,2		1,2						
				— " —	$0,90 \times 0,80$	0,7		0,7						
				— " —	$0,95 \times 0,80$	0,8		0,8						
								Итого по 3 кв:	73,8	53,7	20,1			
						4	1	жилая	$3,08 \times 6,34$	19,5	19,5			
			2	кухня	$2,97 \times 3,88$	11,5		11,5						
			3	прихож	$2,25 \times 3,00$	5,3		5,3						
					$- 1,23 \times 1,10$									
					$- 0,18 \times 0,36$									
			4	туалет	$1,72 \times 0,85$	1,5		1,5						
					Итого по 4 кв:	37,8	19,5	18,3						

Техник Бор

Инженер (бригадир) Семедь
 ГУП «Ростовская типография». Заказ 6242-2000

ЭКСПЛИКАЦИЯ

к плану жилого дома, расположенного в гор. (пос.) _____
 по ул. (пер.) _____ № _____

№ помеще- ния (квар- тиры и пр.)	№ по плану строения комнаты, кухни, коридора и т. п.	Назначение частей помещения: жилая комната, кухня, коридор, ванная и т. п.	Формула подсчета площади по внут- реннему обмеру	Площадь по внутреннему обмеру в кв. м					Высота помеще- ния по внутрен- нему обмеру	Примечание: самовольно возведенная или самовольно переоборудован- ная площадь
				общая полезная	жилая	вспомога- тельная (подсобная)	прочая			
3	1	прихож.	$2.70 \times 2.96 -$ $- 1.14 \times 1.40 -$ $- 0.52 \times 0.10 +$ $+ 1.45 \times 1.44$	8.4		8.4			8.4	
	2	жилая	6.30×2.90	18.3	18.3					Решение Ростов. райсуда 09.09.2008 г.
	3	кухня	$3.56 \times 2.92 -$ $- 1.48 \times 1.49$	8.2		8.2			8.2	
	4	жилая	$6.00 \times 6.21 -$ $- 1.67 \times 3.13$	32.0	32.0					32.0
	5	ванная	$1.58 \times 0.88 +$ $+ 1.24 \times 0.41 +$ $+ 1.50 \times 1.36$	4.3		4.3				4.3
	6	туалет	1.36×0.97	1.3		1.3				
	Итого по 3 кв.:			72.5	50.3	22.2				

сившего
нения

ЭКСПЛИКАЦИЯ

к поэтажному плану жилого дома, расположенного в гор. (пос.) _____

с. Климатинское по ул. (пер.) Нагорная л. 1 № _____

Дата записи и литеры по плану	Этажи (начиная с первого и кончая мезони- ном)	№ помеще- ния (квар- тира и пр.)	№ по плану строения	Назначение частей помещения: жилая, комната, кухня, коридор, ванная, и т. д.	Формула подсчета площади по внут- реннему обмеру	Площадь по внутреннему обмеру в кв. м				Высота помеще- ния по внутрен- нему обмеру	Примечание: самовольно возведенная или самовольно переоборудован- ная площадь
						общая полезная	жилая	вспомо- гательная (подсобная)	прочая		
103, 2007	I	5	1	жилая	$2,83 \times 6,31$	17,9	17,9				
				жилая	$3,0 \times 5,70$	14,4	14,4				
					$- 1,47 \times 1,84$						
				3	коридор	$1,43 \times 1,82$	2,6		2,6		
	II	4		жилая	$3,00 \times 5,40$	15,3	15,3				
					$- 1,0 \times 1,80$						
	I	5		кухня	$2,92 \times 4,28$	12,7		12,7			
				$- 0,18 \times 0,37$							
ванная				$1,70 \times 1,85$	3,1		3,1				
			7	ванная	$1,42 \times 1,85$	2,6		2,6			
				Итого по 5 кв:		58,6	47,6	21,0			
10.04.08. <i>И.И.</i>	6	4		жилая	$3,16 \times 6,17$	19,4	19,4				
					$- 0,14 \times 1,46$	19,3	19,3				
					$3,09$						
				кухня	$2,55 \times 4,30$	10,9		10,9			
					$- 0,51 \times 0,14$						
				ванная	$1,40 \times 1,65$	2,3		2,3			
			4	ванная	$1,34 \times 1,65$	2,2		2,2			
					$- 0,95 \times 0,07$						
			5	ванная	$3,32 \times 3,66$	10,2		10,2			
						34,4	19,1	15,3			
				Итого по 6 кв:		44,9	19,3	25,6			

Дата записи и литеры по плану	Этажи (начиная с первого и кончая мезонином)	№ помеще-ния (квар-тиры и пр.)	№ по плану строения комнаты, кухни, коридора и т. п.	Назначение частей помещения: жилая комната, кухня, коридор, ванная и т. п.	Формула подсчета площади по внутреннему обмеру	Площадь по внутреннему обмеру в кв. м				Высота помеще-ния по внутрен-нему обмеру	Примечание: самовольно возведенная или самовольно переоборудованная площадь	
						общая	полезная	жилая	вспомога-тельная (подсобная)			прочая
103 2002	I	7	1	жилая	3,05 × 6,25	19,1	19,1					
			2	— " —	3,0 × 6,23	18,7	18,7					
			3	жилая	3,0 × 4,44	13,3	13,3					
			4	кухня	2,82 × 4,28	12,0		12,0				
							- 0,16 × 0,36					
			5	прихож	1,38 × 1,85	2,6		2,6				
			6	ванная	1,30 × 1,85	2,4		2,4				
			7	кладовка	1,50 × 1,48	2,2		2,2				
			8	коридор	4,57 × 1,48	6,8		6,8				
			9	Коридор	2,95 × 1,40 -	3,1		3,1				
			10	туалет	1,70 × 0,82	1,4		1,4				
				Итого	по 7 кв:	21,6	51,1	30,5				
	I		1	тамбур	2,46 × 1,43				3,5			
			2	лест. кл.	4,0 × 2,46				9,8			
			3	коридор	5,90 × 0,72				41,5			
					+ 25,15 × 1,48							
			4	лест. кл.	2,93 × 5,68				16,6			
			5	коридор	4,8 × 0,45 - 0,50 × 1,5				13,0			
					- 1,25 × 0,42							
			6	коридор	2,27 × 2,13				4,8			
			7	коридор	6,20 × 1,74				10,8			
		8	тамбур	2,16 × 1,10				2,4				
		9	тамбур	2,15 × 1,35				2,9				
				Итого по I этажу:		401,9	246,2	155,7			✓	
				Итого по лест. кл.								
				I этаж:				102,3				

Техник

Толст

Инженер (бригадир)

Соловьев

Э К С П Л И К А Ц И Я

поэтажному плану жилого дома, расположенного в гор. (пос.) _____

Климатско по ул. (пер.) Жасурнае д. 1 № _____

Этажи (начиная с первого и кончая мезонином)	№ помеще-ния (квар-тиры и пр.)	№ по плану строе-ния (комнаты, кухни, коридора и т. п.)	Назначение частей помещения: жилая комната, кухня, коридор, ванная и т. п.	Формула подсчета площади по внутреннему обмеру	Площадь по внутреннему обмеру в кв. м				Высота помеще-ния по внутрен-нему обмеру	Примечание: самовольно возведенная или самовольно переоборудованная площадь
					общая полезная	жилая	вспомога-тельная (подсобная)	прочая		
22 II	8	1	жспалня	3.05×6.45 2.99×6.42	18.0	18.0				
		024	- 023-1.04	2.05×0.6	19.4	19.4				
		2	кухня	2.85×4.03	11.4		11.4			
			- 019	0.14×1.37 0.11×1.25	11.3		11.3			
		3	прихот	2.14×2.05	4.0		4.0			
			+017 -011 -1.86	2.22×3.02 1.07×1.34 $+0.10 \times 1.20$	$0.30 \times 0.38 + 0.3 \times 0.31$ 0.57×0.35 2.2 1.08×2.00	4.9		4.9		
		4	туалет	0.30×1.30 0.24×1.74	1.2		1.2			
		5	шкаф	0.26×0.98 1.0×0.56	0.2		0.2			
		6	"	1.0×0.56	0.6		0.6			
			Итого по 8 кв:		37.1 36.2	19.4 18.0	17.4 18.2			
22 III	9	1	жспалня	6.12×2.82	16.7	16.7				
				0.6×1.0						
		2	шкаф	0.57×0.98	0.6		0.6			
		3	кухня	2.98×4.16	11.4		11.4			
			- 028-1.50	0.60×1.07						
		4	шкаф	0.57×1.05	0.6		0.6			
		5	прихот	2.95×2.00						
			- 04 ^{0.1} × 0.30	1.08×1.72 $+ 1.29 \times 0.25$	4.2		4.2			
		6	туалет	0.82×1.70	1.4		1.4			
			Итого по 9 кв:		34.9	16.7	18.2			

Дата записи и литеры по плану	Этажи (начиная с первого и кончая мезони- ном)	№ помеще- ния (квар- тиры и пр.)	№ по пла- ну строе- ния комнаты, коридора и т. п.	Назначение частей помещения: жилая комната, кухня, коридор, ванная и т. п.	Формула подсчета площади по внут- реннему обмеру	Площадь по внутреннему обмеру в кв. м				Высота помеще- ния по внутрен- нему обмеру	Примечание: самовольно возведенная или самовольно переоборудован- ная площадь
						общая полезная	жилая	вспомо- гательная (подсобная)	прочая		
103, 2002	II	10	1	Лестница	2.90×6.33	17.2	17.2				
					$- 2.05 \times 0.6$						
					2	Кухня	2.93×4.08	10		11.0	
							$- 0.25 \times 1.54$				
							$- 1.10 \times 0.6$				
					3	шкаф	0.55×1.08	0.6		0.6	
					4	прихож.	2.88×2.14	4.8		4.8	
							$- 0.14 \times 0.30$				
$- 1.08 \times 1.52$											
$+ 0.12 \times 1.55$											
5	туалет	0.85×1.32	1.1		1.1						
6	шкаф	1.0×0.57	0.6		0.6						
7	" "	1.0×0.57	0.6		0.6						
				Итого по	$- 10 \text{ кв. м}$	35.9	17.2	18.7			

Техник Бал

Инженер (бригадир) Савицкий

ЭКСПЛИКАЦИЯ

Поэтажному плану жилого дома, расположенного в гор. (пос.) _____

Климатинское по ул. (пер.) Улицорная р 1 № _____

Этажи (начиная с первого и кончая мезони- ном)	№ помеще- ния (квар- тиры и пр.)	№ по пла- ну строе- ния комнаты, кухни, коридора и т. п.	Назначение частей помещения: жилая комната, кухня, коридор, ванная и т. п.	Формула подсчета площади по внут- реннему обмеру	Площадь по внутреннему обмеру в кв. м				Высота помеще- ния по внутрен- нему обмеру	Примечание: самовольно возведенная или самовольно переоборудован- ная площадь
					общая полезная	жилая	вспомога- тельная (подсобная)	прочая		
	11	1	жилая	$3,04 \times 6,12$	18,2	18,2				
			-	$0,27 \times 0,78$						
		2	кухня	$2,92 \times 4,16$	11,6		11,6			
			-	$0,33 \times 1,40$						
		3	прихож.	$3,05 \times 1,84$	4,5		4,5			
			+	$0,25^{0,2} \times 0,60$						
			+	$0,32^{0,5} \times 1,43$						
			-	$1,10^{1,8} \times 1,63$						
		4	туалет	$1,40 \times 0,82$	1,1		1,1			
			Итого по 11 кв:		35,4	18,2	17,2			
	12	1	жилая	$2,98 \times 6,33$	18,9	18,9				
		2	кухня	$2,87 \times 4,20$	11,6		11,6			
			-	$0,32 \times 1,26$						
		3	прихож.	$1,95 \times 3,15$	4,9		4,9			
			-	$1,08^{1,5} \times 1,52$						
			-	$0,4^{0,2} \times 0,38$						
			+	$0,4^{0,6} \times 1,45$						
		4	туалет	$1,40 \times 0,94$	1,3		1,3			
			Итого по 12 кв:		36,7	18,9	17,8			

Дата записи и литеры по плану	Этажи (начиная с первого и кончая мезони- ном)	№ помеще- ния (квар- тиры и пр.)	№ по пла- ну строе- ния комнаты, кухни, коридора и т. п.	Назначение частей помещения: жилая комната, кухня, коридор, ванная и т. п.	Формула подсчета площади по внут- реннему обмеру	Площадь по внутреннему обмеру в кв. м				Высота по- меще- ния по внутрен- нему обмеру	Примечание: самовольно возведенная или самовольно переоборудован- ная площадь
						общая полезная	жилая	вспомо- гательная (подсобная)	прочая		
1.03 1002.	II	13	1	жилая	2,62 x 2,68	7,0	7,0				
			2	кухня	3,20 x 4,04	12,9		12,9			
			3	прихож.	2,62 x 3,33	8,7		8,7			
			Итого по		13 кв. м	28,6	7,0	21,6			
		14	1	жилая	3,07 x 6,25	19,2	19,2				
			2	кухня	2,80 x 4,18	11,2		11,2			
				-	0,43 x 1,24						
			3	прихож.	2,83^{5,6} x 1,97	4,4		4,4			
				-	0,15² x 0,40						
				-	1,08¹⁵ x 1,42						
				+	0,40^{6,4} x 0,95						
			4	туалет	1,73 x 0,87	1,5		1,5			
			Итого по		14 кв. м	36,3	19,2	17,1			
27.02.08 Бел		13	1	прихож	0,96 x 2,55	2,4		2,4			24
			2	в/узел	$\frac{0,91 + 1,04}{2} = 1,91$	1,9		1,9			19
			3	кухня	2,54 x 2,30	5,8		5,8			58
			4	жилая	3,20 x 4,04	12,9	12,9				
			5	— " —	2,53 x 2,68	6,8	6,8				
			Итого по		13 кв. м	29,8	19,7	10,1			

Техник

Бел

Инженер (бригадир)

Линдберг

ЭКСПЛИКАЦИЯ

к поэтажному плану жилого дома, расположенного в гор. (пос.) с. Кимшагучо
 по ул. (пер.) Нагорная № 1 кв. 14

Дата записи в книгу по плану	Этаж (этажи с первого и конца mieszkania)	№ помещения (квартиры и др.)	№ по плану строения комнаты, кухни, коридора и т. п.	Назначение частей помещения: жилая комната, кухня, коридор, ванная и т. д.	Формула подсчета площади по внутреннему обмеру	Площадь по внутреннему обмеру в кв. м.				Высота помещения по внутреннему обмеру	Примечание: самовольно введенная площадь
						общая полезная	жилая	вспомогательная (подсобная)	прочая		
08.11	II	14	1	жилая	6.25 x 3.07	19.2	19.2			2.68	
			2	кухня	6.30 x 2.83						
					- 1.60 x 2.53						
					- 0.14 x 0.14	13.8		13.8			13.8
			3	санузел	2.40 x 1.48 +						
					+ 0.26 x 0.90	3.8		3.8			3.8
				Итого:		36.8	19.2	14.6			41.6

указ 11.01.10
 прил. с.р.а. г.г.
 02.12.09

Инвент. № 12929Приложение № 2
Для жилых домов граждан
и общественного фонда**ЭКСПЛИКАЦИЯ**

этажному плану жилого дома, расположенного в гор. (пос.) _____

Климатико по ул. (пер.) Жаңарна № _____

Этажи начиная с первого и кончая мезони- ном)	№ помеще- ния (квар- тиры и пр.)	№ по плану строе- ния комнаты, кухни, коридора и т. п.	Назначение частей помещения: жилая комната, кухня, коридор, ванная и т. п.	Формула подсчета площади по внут- реннему обмеру	Площадь по внутреннему обмеру в кв. м					Высота помеще- ния по внутрен- нему обмеру	Примечание: самовольно возведенная или самовольно переоборудован- ная площадь
					общая полезная	жилая	вспомога- тельная (подсобная)	прочая			
<u>II</u>	<u>15</u>	<u>1</u>	<u>жилая</u>	<u>5,98 × 5,70</u>	<u>34,0</u>	<u>34,0</u>					
			<u>Итого по 15 кв.1</u>		<u>34,0</u>	<u>34,0</u>					
	<u>16</u>	<u>1</u>	<u>жилая</u>	<u>2,97 × 6,25</u>	<u>18,6</u>	<u>18,6</u>					
		<u>2</u>	<u>кухня</u>	<u>2,87 × 4,06</u>	<u>11,3</u>		<u>11,3</u>				
				<u>- 1,43 × 0,28</u>							
		<u>3</u>	<u>прихож.</u>	<u>1,98 × 2,70</u>	<u>3,6</u>		<u>3,6</u>				
				<u>- 0,15 × 0,4</u>	<u>- 1,0 × 1,8</u>						
				<u>+ 1,25 × 0,30</u>	<u>- 0,40 × 0,45</u>						
		<u>4</u>	<u>туалет</u>	<u>1,69 × 0,83</u>	<u>1,4</u>		<u>1,4</u>				
			<u>Итого по 16 кв.1</u>		<u>34,9</u>	<u>18,6</u>	<u>16,3</u>				
<u>04.08</u>	<u>16</u>	<u>1</u>	<u>прихож.</u>	<u>1,48 × 1,96</u>	<u>2,8</u>		<u>2,8</u>				<u>2,8</u>
<u>л/с</u>				<u>- 1,00 × 0,08</u>							
				<u>- 0,26 × 0,09</u>							
		<u>2</u>	<u>ванная</u>	<u>2,12 × 1,62</u>	<u>2,8</u>		<u>2,8</u>				<u>2,8</u>
				<u>- 1,01 × 0,48</u>							
				<u>- 0,40 × 0,46</u>							
		<u>3</u>	<u>кухня</u>	<u>4,00 × 1,40</u>	<u>11,2</u>		<u>11,2</u>				<u>11,2</u>
				<u>+ 3,84 × 1,46</u>							
		<u>4</u>	<u>жилая</u>	<u>6,15 × 2,96</u>	<u>17,8</u>	<u>17,8</u>					<u>17,8</u>
				<u>- 1,59 × 0,28</u>							
		<u>5</u>	<u>жилая</u>	<u>3,23 × 2,45</u>	<u>7,9</u>	<u>7,9</u>					<u>7,9</u>
		<u>6</u>	<u>коридор</u>	<u>2,66 × 1,96</u>			<u>2,6</u>				
			<u>Итого по 16 кв.1</u>		<u>42,5</u>	<u>25,7</u>	<u>16,8</u>				

Решением суда
14.07.09

Дата записи и литеры по плану	Этажи (начиная с первого и кончая мезонином)	№ помещения (квартиры и пр.)	№ по плану строения комнаты, кухни, коридора и т. п.	Назначение частей помещения: жилая комната, кухня, коридор, ванная и т. п.	Формула подсчета площади по внутреннему обмеру.	Площадь по внутреннему обмеру в кв. м				Высота помещения по внутреннему обмеру	Примечание: самовольно возведенная или самовольно переоборудованная площадь
						общая полезная	жилая	вспомогательная (подсобная)	прочая		
1.03.2002 14.08.08. РФ	II	17	1	жилая	$2,84 \times 6,22$	17,7	17,7			Узаконено Вел. суда от 22.12.08г РФ 2,7	
			2	кухня	$2,95 \times 4,12$	12,0		12,0			
						$0,26 \times 1,46$					
			3	прихож.	$1,87 \times 1,48$ $2,50 \times 1,30$ $- 0,23 \times 0,15$ $- 1,10 \times 1,60$ $+ 0,28 \times 1,16$	2,7 4,0		2,7 4,0			
			4	сан. узел туалет	$2,07 \times 1,28$ $1,70 \times 0,82$ $- 1,27 \times 0,06$	2,6 1,4		2,6 1,4			2,6
			Итого по 17 кв:		35,0 35,1	17,7	17,3 17,4		5,3		
14.08.08. РФ		19	1	жилая	$3,18 \times 6,02$	18,9	18,9				
						$0,33 \times 0,65$					
			2	кухня	$2,66 \times 3,90$	10,4		10,4			
			3	прихож.	$1,55 \times 2,22$ $2,51 \times 2,22$ $+ 0,17 \times 1,42$ $+ 0,28 \times 1,63$	2,8 3,8		2,8 3,8			
			4	переобн.	$1,68 \times 1,12$ $- 0,40 \times 0,38$	1,7		1,7			
			5	туалет	$1,10 \times 0,82$ $1,30 \times 0,82$	1,0 1,1		1,0 1,1		1,0	
			Итого по 19 кв:		34,8 35,9	18,9	15,9 17,0				

Техник

Бай

Инженер (бригадир)

Симон

Э К С П Л И К А Ц И Я

поэтажному плану жилого дома, расположенного в гор. (пос.) _____

Климентино по ул. (пер.) Чапарная д 1 № _____

Этажи (начиная с первого и кончая мезони- ном)	№ помеще- ния (квар- тиры и пр.)	№ по пла- ну строе- ния комнаты, кухни, коридора и т. п.	Назначение частей помещения: жилая комната, кухня, коридор, ванная и т. п.	Формула подсчета площади по внут- реннему обмеру	Площадь по внутреннему обмеру в кв. м				Высота по помеще- ния по внутрен- нему обмеру	Примечание: самовольно возведенная или самовольно переоборудован- ная площадь лорт.	
					общая полезная	жилая	вспомога- тельная (подсобная)	прочая			
II	18	1	ж.комн.	2,93 × 6,20	18,2	18,2					
		2	кухня	2,93 × 4,07							
				- 0,16 × 1,42	11,7		11,7				
		3	прихот.	1,98 × 2,85							
				- 0,15 × 0,4	4,3		4,3				
				- 1,0 × 1,45							
				+ 0,23 × 1,20							
		4	туалет	1,30 × 0,83	1,1		1,1				
				Итого по 18 кв.		35,3	18,2	17,1			
		9	кладовк.	3,10 × 5,65	17,5		17,5				
6	кладовк.	2,5 × 3,28	8,2		8,2						
7	кладовк.	5,98 × 3,28	19,6		19,6						
10	логgia	2,3 × 11,47						12,6			
		- 0,7 × 1,57 × 0,5									
		Итого по II этажу:		464,5	222,6	241,9		12,6	477,1		
		Всего по дому:		866,4	468,8	397,6		12,6	879,0		

Дата записи и лигера по плану	Этажи (начиная с первого и кончая мезонином)	№ помещения (квартиры и пр.)	№ по плану строения комнаты, кухни, коридора и т. п.	Назначение частей помещения: жилая комната, кухня, коридор, ванная и т. п.	Формула подсчета площади по внутреннему обмеру	Площадь по внутреннему обмеру в кв. м				Высота помещения по внутреннему обмеру	Примечание: самовольно возведенная или самовольно переоборудованная площадь
						общая	полезная	жилая	вспомогательная (подсобная)		
1.03.2002	II		1	жилье. к.п.	$2,48 \times 5,60$					13,9	
			2	коридор	$5,94 \times 2,09$ $- 12,88 \times 1,65$					43,6	
			3	жилье. к.п.	$2,50 \times 5,40$					14,3	
			4	вестибюль	$12,23 \times 5,58$ $- 6,30 \times 3,45$ $- 2,60 \times 3,44$					37,0	
			5	коридор	$12,4 \times 1,64$					20,3	
				Итого по жилью. к.п.						129,1	
				Итого:						234,9	

Техник

[Signature]

Инженер (бригадир)

[Signature]

ГУП «Ростовская типография». Заказ 6242-2000