

Город

п. Токеев

Улицы

Мичоковская

Кварт. №

Инв. №

705

ТЕХНИЧЕСКИЙ ПАСПОРТ

на жилой дом (дома) и земельный участок

по ул. (пер.) *п. Токеев*

Мичоковская

№

97.

Составлен по состоянию на

25

октября

198*99* г.

I. Владение строениями на участке

Дата записи	№ № или литеры строений по плану	Полное наименование владельца (ев) и их долевое участие	Основание владения (наименование, дата и № документа)	Подпись вносящего текущие изменения



Форма технического паспорта согласована с ЦСУ РСФСР от 3 апреля 1968 г. № 5-15 и утверждена приказом заместителя министров коммунального хозяйства РСФСР от 6 мая 1968 г. № 167.

III. Экспликация земельного участка (в кв. м)

Дата записи	Площадь участка				На застроенная площадь									
	по землевотв. документам	по фактическ. пользованию	в том числе		асфальтов. покрытия		прочие замощения	площадки (оборудов.)		грунт	под зелеными насажден.			
			застроен.	не застроен.	проезда	трогуара		детские	спортивн.		придомовой сквер	газон с деревьями	газоны, цветники, клумбы	плодовый сад
22.10.99	1021		435	586						586				

IV. Уборочная площадь (в кв. м)

Дата записи	Дворовая территория							Уличный тротуар				Кроме того арочные проезды		
	всего	асфальт. покрытия		прочие замощения	(площадки оборудов.)		грунт	зеленые насаждения	всего	в том числе		асфальт	прочие покрытия	
		проезда	трогуар.		детские	спортив.				асфальт	зеленые насаждения			грунт
22.10.99	586						586							

V. Оценка служебных строений, дворовых сооружений и замощений

1	2	3	4	5	6	Описание конструктивных элементов и их удельные веса									15	16	17	18	19	20	21	22	23			
						7	8	9	10	11	12	13	14													

(продолжение на обороте)

Технический паспорт

на жилой дом № _____ литер А

по А. Перель ул. (пер.) _____

город И. Перель район Ростовский

Кварт. № _____
Инв. № 705
Шифр _____
(фонд _____)

I. Общие сведения

Владелец _____

Серия тип проекта _____

Год постройки _____ переоборудовано _____ В _____ году

Год последнего капитального ремонта _____ надстроено _____

Число этажей II

Кроме того, имеется подвал, цокольный этаж, мансарда, мезонин (подчеркнуть)

Число лестниц 2 шт.; их уборочная площадь 65.6 кв. м

Уборочная площадь общих коридоров и мест. общ. пользов. 187.9 кв. м

Средняя внутр. высота помещений 3.01 м. Объем 2886 куб. м

Общая полезная площадь дома 494.7 кв. м

из них: а) Жилые помещения: полезная площадь 494.7 кв. м

в том числе жилой площади 288.4 кв. м

Средняя площадь квартиры 19.2 кв. м

Распределение жилой площади:

№ п.п.	Жилая площадь находится	Количество		Жилая площадь	Текущие изменения					
		жи- лых кварт.	жи- лых комн.		количество		жилая площадь	количество		жилая площадь
					жил. кварт.	жил. комн.		жил. кварт.	жил. комн.	
1	В квартирах									
2	В помещен. коридорн. системы . . .									
3	В общежитиях	<u>15</u>	<u>13</u>	<u>288.4</u>						
4	Служебная жилая площадь									
5	Мансарренная жилая площадь									

Из общего числа жилой площади находится:

а) в мансардах									
б) в подвалах									
в) в цокольных этажах									
г) в бараках									

Распределение квартир по числу комнат (без общежит. и коридорн. сист.)

№ п.п.	Квартиры <i>общ. мн.</i>	Число квартир	Их жилая площадь	Текущие изменения			
				число квартир	их жилая площадь	число квартир	их жилая площадь
1	Однокомнатные						
2	Двухкомнатные						
3	Трехкомнатные						
4	Четырехкомнатные						
5	Пятикомнатные						
6	Шестикомнатные						
7	В семь и более комнат						
	Всего						

II. Благоустройство полезной площади (кв. м)

Код	Водоприток	Канализация		Отопление											Горячее водоснаб.	Газоснабж.		Мусоропровод	Лифт	Напряж. электросети				
		местная	центральн.	центральное							калориферы	Ванны				от колонок	центральн.			Саллоны	центральн.	Вольт		
				печное	печное газовое	от ЛГВ	от ТЭЦ	от собст. котельн.		от гр. или кв. кот.		с горячим водоснабжен.	с газовыми колонками	с дровяными колонками								без колонок и горяч. воды	127	220
								на тв. топл.	на газ															
495	495									495												495	220	

III. Исчисление площадей и объемов основной и отдельных частей строения и пристроек

№ или литер по плану	Наименование	Формулы для подсчета площадей по наружному обмеру	Площадь (кв. м)	Высота (м)	Объем (куб. м)
А	Особняк стир.	$33,95 \times 12,82$	435,2	6,63	2886

IV. Описание конструктивных элементов и определение износа жилого дома

Группа капитальности I

Сборник № 12

Вид внутренней отделки краска

Таблица № 99

№ по пор.	Наименование конструктивн. элементов	Описание конструктивных элементов (материал, конструкция, отделка и прочее)	Техническое состояние (осадки, трещины, гниль и т. п.)	Удельн. вес конструкт. элементов	Поправка к уд. весу в %	Удельн. вес констр. элем. с поправкой	Износ в %	Пронзвел. % износа на уд. вес констр. элем.	
1	Фундаменты	бутовый цементный в до 2 м	сортость трещины	9	1	9	30	2.4	
2	а) Наружные и внутренние капитальные стены	кирпич	трещины покрашив.	24	1	24	25	6.0	
	б) перегородки		кирпича покрашив.						
3	Перекрытия	чердачные	т/б плиты швов	8	1	8	35	2.8	
		междуэтажные							
		подвальные							
4	Крыша	рулонная обшив. кровли	поврежден. кровли	4	1	4	30	1.2	
5	Полы	оригинальные расшатыв окрашены	уражены, стертость	8	1	8	30	2.4	
6	Проемы	оконные	в створках расшатыв	10	1	10	35	3.5	
		дверные	кресты						плотен шпиль
7	Отделочн. раб.	Наружная отделка архитект. оформ.		14	1	14	50	7.0	
		а)							
		б)	расшивка швов						
		в)							
внутренняя отделка	штукат, окр.	трещины							
8	Санитарно-и электротехнич. работы	Центр. отопление	трубы звуковые	14	+1.6	15.6	40	6.	
		Печное отопление							
		Водопровод	трубы звуковые						
		Электроосвещен.	проводка экр.						штابل. труб
		Радио							
		Телефон	-0.3						теги
		Телевидение	+1.9						
		Ванны	с газ. колонкой						
			с дров. колонкой						
			с горяч. водосн.						
		Горячее водоснаб.							
		Вентиляция							
		Газоснабжение							
		Мусоропровод							
Лифты									
Канализация	центр.								
9	Разные работы	ст.м	трещины	9	1	9	30	2.4	

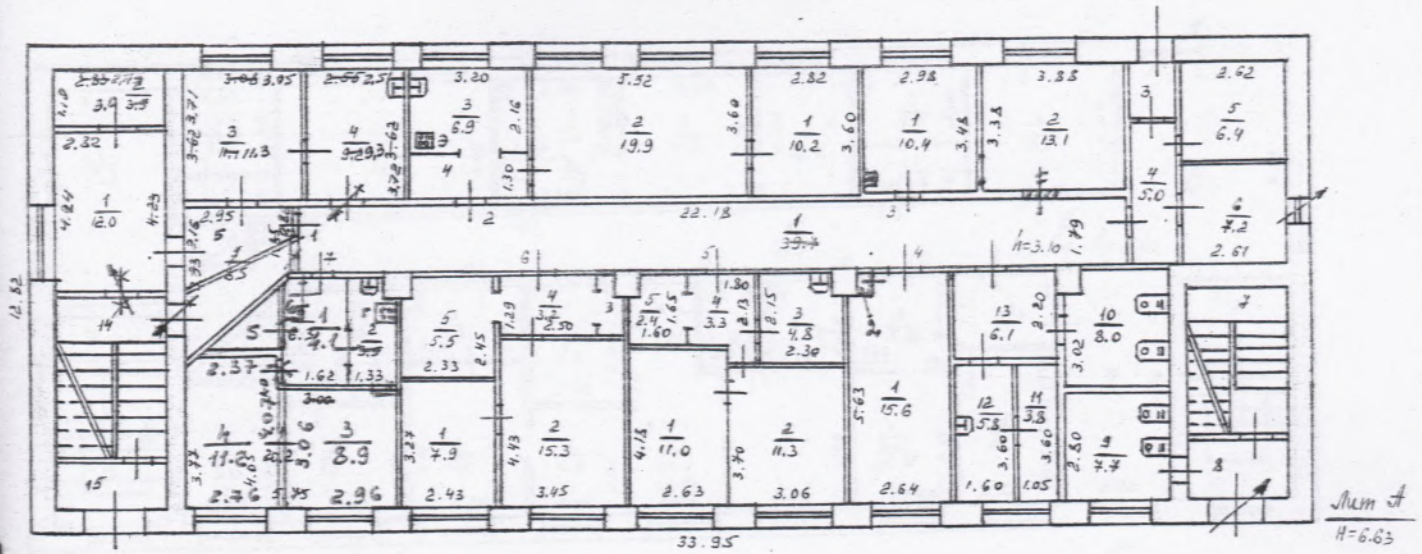
101.6 . 34

Проц. износа, приведенный к 100 по формуле: $\frac{\text{процент износа (гр. 9)} \times 100}{\text{удельный вес (гр. 7)}}$

34%

ПОЛТАЖНЫЙ ПЛАН ДОМА
 и. Перегье кв № 405
 Масштаб 1:100

I этаж



кв 2, 5 обшгд: 12.11.02. Шамал

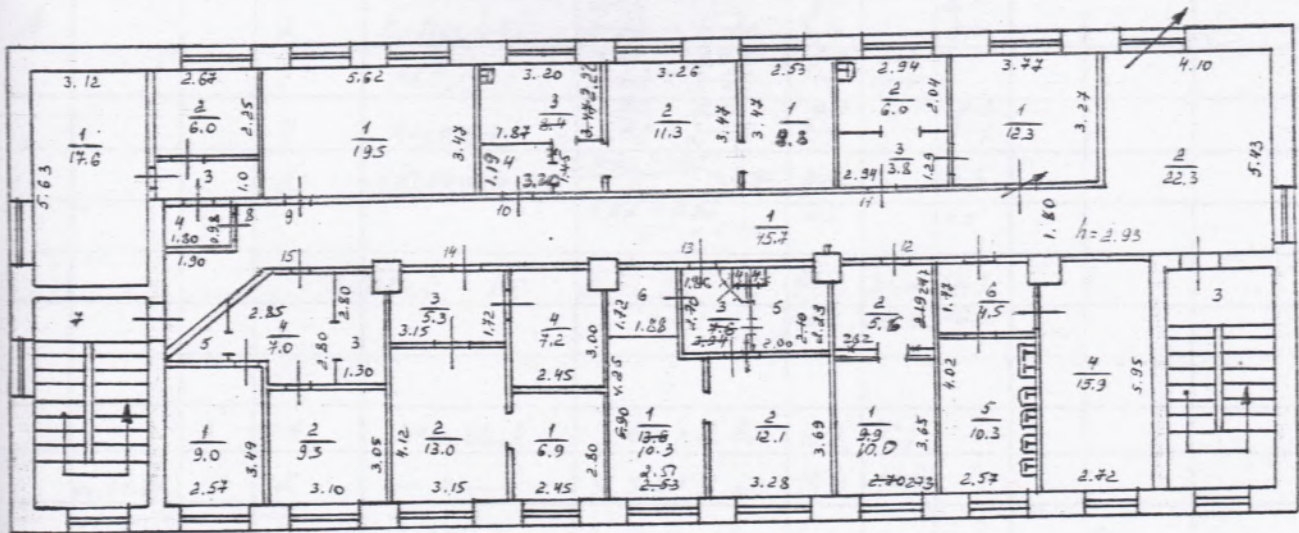
Начальник БТИ *Шамал*
 Инж *Шамал*
 Исп. *Шамал*
 27 10 1999г.

№ Прорезь

405

Масштаб 1:100

II этаж



Начальник БТИ *Шуль*
Инж. *Савель*
Исп. *Шаман*
27 10 1999г.

Экспликация

к поэтажному плану жилого дома, расположенного в гор. (пос.) Туркестан
по ул. (пер.) _____ № _____

Дата записи и литеры по плану	Этажи (начиная с первого и кончая мезонином)	№ помещения (квартиры и пр.)	№ по плану строения комнаты, кухни, коридора и т. п.	Назначение частей помещения: жилая комната, кухня, коридор, ванная и т. п.	Формула подсчета площади по внутреннему обмеру	Площадь по внутреннему обмеру в кв. м.				высота помещения по внутреннему обмеру	Примечание: самовольно возведенная или самовольно переоборудованная площадь
						общая полезная	жилая	вспомогательная (подсобная)	прочая		
22.10.99 А	I	1	1	жилая	4.24×2.82 4.23×2.83	12.0	12.0			3.10	
			2	кладовка	2.73 1.83×1.10	3.0		3.0			
			3	жилая	3.71 3.62×3.05	11.3	11.3				
			4	кухня	3.72 3.62×2.51	9.2		9.2			
			5	прихожая	$3.93 + 1.25$ $2.86 + 0.86$ 2×2.95	8.5		8.5			
			Итого по кв. 1:					44.3	23.1		14.2
						40.1	23.3	16.8			
6.11.91 Шаман	2	1	1	жилая	3.60×2.82	10.2	10.2				
			2	— " —	5.52×3.60	19.9	19.9				
			3	кухня	3.20×2.16	6.9		6.9			
			4	прихожая	3.20×1.30	4.2		4.2			
Итого по кв. 2:					41.2	30.1	11.1				
3	1	1	кухня жилая	3.48×2.98	10.4	10.4	10.4				
		2	жилая	3.88×3.88	13.1	13.1				Обследован кв. 07.11.2009г.	
		Итого по кв. 1:					10.4	10.4			МАРАСАНОВА И.А. счетчик = 174557
						235	13.1	10.9			

Дата записи и литеры по плану	Этажи (начиная с первого и кончая мезонином)	№ помещения (квартиры и пр.)	№ по плану строения (комнаты, кухни, коридора и т. п.)	Назначение частей помещения: жилая комната, кухня, коридор, ванная и т. п.	Формула подсчета площади по внутреннему обмеру	Площадь по внутреннему обмеру в кв. м.			Высота помещения по внутреннему обмеру	Примечание: символы по возведенной или специально переоборудованной площади
						общая полезная	жилая	вспомогательная (подсобная) прочая		
17.9.99	I	4	1	жилая	$1.64 \times 5.93 -$	15.3	15.3			
					$0.60 - 0.76 \times 0.57$	15.6	15.6			
12.12.09			2	шкаф	0.38×0.50	0.2	0.2			
			Итого по кв. 4:			15.6	15.6			
						15.5	15.3	0.2		
			5	1	жилая	4.18×2.63	11.0	11.0		
				2	— " —	3.40×3.06	11.3	11.3		
				3	кухня	$1.30 \times 1.15 -$				
12.11.01	Шамур				$- 0.57 \times 0.25$	4.8	4.8			
				4	прихожая	$1.80 \times 1.13 -$				
					$- 1.10 \times 0.43$	3.3	3.3			
				5	шкаф	$1.60 \times 1.65 -$				
					$- 0.55 \times 0.37$	1.4	1.4			
			Итого по кв. 5:			31.8	31.3	10.5		
			6	1	жилая	3.27×2.43	7.9	7.9		
				2	— " —	3.45×4.43	15.3	15.3		
				3	шкаф	$1.29 \times 0.64 -$				
					$- 0.56 \times 0.25$	0.7	0.7			
				4	прихожая	1.50×1.29	3.2	3.2		
				5	кухня	$1.33 \times 1.45 -$				
					$- 0.53 \times 0.33$	5.5	5.5			
			Итого по кв. 6:			31.6	33.2	9.4		

Техник Шамур

Инженер [бригадир] Свиридов

ЭКСПЛИКАЦИЯ

к поэтажному плану жилого дома, расположенного в гор. (пос.) Лоречье
 по ул. (пер.) Вологская № 97

Дата записи и литеры по плану	Этажи (начиная с первого и кончая мезонином)	№ помещения (квартиры и пр.)	№ по плану строения комнаты, кухни, коридора и т. п.	Назначение частей помещения: жилая комната, кухня, коридор, ванная и т. п.	Формула подсчета площади по внутреннему обмеру	Площадь по внутреннему обмеру в кв. м				Высота помещения по внутреннему обмеру	Примечание: самовольно возведенная или самовольно переоборудованная площадь	
						общая полезная	жилая	вспомогательная (подсобная)	прочая			
20.03.09 ГЛАДИНА Т.Б. <i>пересчет</i> 03.08.09 <i>97</i>		7	1	прихож.	2.80×1.62							
					$- (1.10 \times 0.41)$	4.1		4.1		4.1		
					кухня	1.33×2.95						
					$- (0.56 \times 0.15)$							
					$- (0.35 \times 0.52)$	3.7		3.7				
		3	жилая	2.96×3.04								
				$- (0.73 \times 0.15)$	8.9	8.9			8.9			
		4	жилая	2.76×3.77	11.2	11.2			11.2			
				$(+ \frac{2.76 + 2.37}{2} \times 0.3)$								
		5	шкаф	2.25×1.56								
				$\frac{2}{2} \times 0.3$	1.8		1.8		1.8			
		6	шкаф	1.00×0.83	0.4		0.4					
				$\frac{2}{2} \times 0.3$								
		Итого по № 7:			30.1	20.1	10.0		26.0			

Экспликация

к поэтажному плану жилого дома, расположенного в гор. (пос.) Терехово
по ул. (пер.) _____ № _____

Дата записи и литеры по плану	Этажи (начиная с первого и кончая мезонином)	№ помещения (квартиры и пр.)	№ по плану строения комнаты, кухни, коридора и т. п.	Назначение частей помещения: жилая комната, кухня, коридор, ванная и т. п.	Формула подсчета площади по внутреннему обмеру	Площадь по внутреннему обмеру в кв. м.				Высота помещения по внутреннему обмеру	Примечание: самовольно возведенная или самовольно переоборудованная площадь
						общая полезная	жилая	вспомогательная (подсобная)	прочая		
27.10.99	I	4	1	жилая	$5,85 \times 4,05 -$ $- 3,00 \times 1,00 -$ $\frac{0,28 \times 0,41}{2}$	40,2	40,2			3,10	
А	20.03.09										
			2	кухня	$2,81 \times 1,33 -$ $- 0,57 \times 0,56$	3,5		3,5			
			3	прихожая	$2,81 \times 1,62 +$ $+ \frac{2,30 \times 1,50}{2}$	6,3		6,3			
			Итого по кв. 4:			30,0	40,2	9,8			
			1	коридор	$2,18 \times 1,79$ $+ \frac{1,55 \times 0,77}{2} = 3,43$				3,4		43,7
			2	сушилка	$3,88 \times 3,38$	13,1		13,1			
			3	тамбур	$1,53 \times 1,28$				2,0		
			4	коридор	$3,78 \times 1,33$				5,0		
			5	кладовка	$2,62 \times 2,44$				6,4		
			6	кладовка	$2,61 \times 2,77$				7,2		

Дата записи и литеры по плану	Этажи (начиная с первого и кончая последним)	№ помещения (квартиры и пр.)	№ по плану строения (комнаты, кухни, коридора и т. п.)	Назначение частей помещения: жилая комната, кухня, коридор, ванная и т. п.	Формула подсчета площади по внутреннему обмеру	Площадь по внутреннему обмеру в кв. м.				Высота помещения по внутреннему обмеру	Примечание: самовольно возведенная или самовольно переоборудованная площадь	
						общая полезная	жилая	вспомогательная (подсобная)	прочая			
24899	I	7	лестн. кн.		4.15×2.70					11.2		
			тамбур		1.03×2.80					2.8		
		9	туалет		2.80×2.85	7.7	7.4					
			—ч—		$3.02 \times 2.85 - 0.53 \times 0.50$	8.0	8.0					
		11	кладовка		3.60×1.05	3.8	3.8					
			туалет		3.60×1.60	5.8	5.8					
		13	туалет		2.20×2.86	6.1	6.1					
			лест. кн.		4.15×2.82					11.7		
		15	тамбур		1.03×2.80					2.9		
			Итого по I этажу:					257.4	144.9	106.5	88.9	
							247.2	145.1	102.1	82.3		

Техник Шамей

Инженер [бригадир] Семин

Экспликацияк поэтажному плану жилого дома, расположенного в гор. (пос.) Перевье
по ул. (пер.) _____ № _____

Дата записи и литеры по плану	Этажи (начиная с первого и кончая мезонином)	№ помещения (квартиры и пр.)	№ по плану строения комнаты, кухни, коридора и т. п.	Назначение частей помещения: жилая комната, кухня, коридор, ванная и т. п.	Формула подсчета площади по внутреннему обмеру	Площадь по внутреннему обмеру в кв. м.				высота помещения по внутреннему обмеру	Примечание: самовольно возведенная или самовольно переоборудованная площадь
						общая полезная	жилая	вспомогательная (подсобная)	прочая		
5.10.99 А	II	8	1	жилая	5,63 × 3,12	17,6	17,6			2,93	
			2	кухня	2,67 × 2,25	6,0		6,0			
			3	прихожая	2,67 × 1,20	2,4		2,4			
			4	коридор	1,80 × 0,98	1,8		1,8			
			Итого по кв. 8:					28,1	17,6	10,5	
		9	1	жилая	5,62 × 3,47	19,5	19,5				
Итого по кв. 9:					19,5	19,5					
08.12.09 ШАМАЕВА 230 266 =			1	жилая	3,47 × 2,53	8,8	8,8				
			2	— " —	3,26 × 3,47	11,3	11,3				
			3	кухня	2,47 3,47 × 3,20	7,1		7,1			
					1,87 × 1,45	2,4		2,4			
			4	прихожая	1,20 × 1,36 3,20 × 1,19	2,6 3,8		2,6 3,8			
Итого по кв. 10:					31,1 31,0	20,1	11,0 10,9				

Дата записи и литеры по плану	Этажи (начиная с первого и кончая мезонином)	№ помещения (квартиры и пр.)	№ по плану строения комнаты, кухни, коридора и т. п.	Назначение частей помещения: жилая комната, кухня, коридор, ванная и т. п.	Формула подсчета площади по внутреннему обмеру	Площадь по внутреннему обмеру в кв. м.			Высота помещения по внутреннему обмеру	Примечание: самовольно возведенная или самовольно перестроенная площадь
						общая полезная	жилая	вспомогательная (подсобная) прочая		
27x99	II	11	1	жилая	3,84 x 3,24	12,3	12,3			
			2	кухня	2,94 x 2,04	6,0	6,0			
			3	прихожая	1,29 x 2,94	3,8	3,8			
			Итого по кв. 11:		12,1	12,3	9,8			
24.08.04 Ш/4	12	1	1	жилая	3,65 x 2,70 ^{2,73}	9,9 ^{10,0}	9,9 ^{10,0}			
			2	кухня	2,19 ^{2,22} x 2,70 ^{2,72}	5,6	5,6			
					- 0,52 x 0,13	5,8	5,8			
			Итого по кв. 12:		15,6	10,0	5,6			
					15,4	9,9	5,8			
18.04.03 Ш/4-	13	1	1	жилая	5,90 x 1,53	10,3	10,3			
					2,51 x 4,26 - 0,55 x 0,52	10,6	13,6			
			25	кухня	1,00 x 2,23 - 0,55 x 0,30	2,3	4,3			
					3,23 x 3,69	12,1	12,1			
			32	жилая	3,28 x 3,69					
					3,94 x 1,10	12,1	12,1			
			3	прихожая	1,86 x 2,70 - (1,20 x 0,7 + 1,0 x 0,2)	5,1	4,4	4,4		
				- 0,34 x 0,56	4,6	4,6				
				1,20 x 0,7 + 1,0 x 0,2	0,6	0,6				
			4	шкаф	2,90 x 0,46	0,4	0,4			
			6	кладовая	1,72 x 1,88 - - 0,54 x 0,38	3,0	3,0			
Итого по кв. 13:		33,4	15,4	8,0						
					34,7	22,4	19,3			

Техник Шамов

Инженер [бригадир] Семин

Экспликация

к поэтажному плану жилого дома, расположенного в гор. (пос.) Лосеве
по ул. (пер.) _____ № _____

Дата записи и литеры по плану	Этажи (начиная с первого и кончая мезонином)	№ помещения (квартиры и пр.)	№ по плану строения комнаты, кухни, коридора и т. п.	Назначение частей помещения: жилая комната, кухня, коридор, ванная и т. п.	Формула подсчета площади по внутреннему обмеру	Площадь по внутреннему обмеру в кв. м.				высота помещения по внутреннему обмеру	Примечание: самовольно возведенная или самовольно переоборудованная площадь
						общая полезная	жилая	вспомогательная (подсобная)	прочая		
27.09.11 Шайсар	14	1	жилая	2,80 × 2,45	6,9	6,9			2,93		
		2	—	4,12 × 3,15	13,0	13,0					
		3	прихожая	3,15 × 1,82 - -0,20 × 0,55	5,3		5,3				
		4	кухня	3,0 × 2,45 - -0,57 × 0,36	7,2		7,2				
Итого по кв. 14:					32,4	19,9	12,5				
	15	1	жилая	3,49 × 2,57	9,0	9,0					
		2	—	3,10 × 3,05	9,5	9,5					
		3	кухня	2,80 × 1,30	3,6		3,6				
		4	прихожая	2,80 × 2,85 - -1,05 × 0,55 - -0,90 × 0,90	7,0		7,0				
		5	шкаф	1,50 × 1,20	0,9		0,9				
Итого по кв. 15:					30,0	18,5	11,5				

Дата записи и литеры по плану	Этажи (начиная с первого и кончая мезонином)	№ помещения (квартиры и пр.)	№ по плану строения комнаты, кухни, коридора и т. п.	Назначение частей помещения: жилая комната, кухня, коридор, ванная и т. п.	Формула подсчета площади по внутреннему обмеру	Площадь по внутреннему обмеру в кв. м.				Высота помещения по внутреннему обмеру	Примечание: самовольно возведенная или самовольно переоборудованная площадь
						общая полезная	жилая	вспомогательная (подсобная)	прочая		
27.10.99	II	1	коридор		$25.00 \times 1.80 +$ $+ \frac{2.80 \times 2.10}{2} -$ $- 0.80 \times 0.10 \times 3 -$ $- 0.15 \times 0.13 -$ $- 1.90 \times 1.00$					45.7	
		2	коридор		4.10×5.43					22.3	
		3	мест. кп.		5.64×2.80					15.8	
		4	кладовка		$2.82 \times 5.95 -$ $- 0.50 \times 0.50$	15.9		15.9			
		5	мойка		2.54×4.02	10.3		10.3			Прошито и пронумеровано
		6	коридор		1.89×2.58	4.5		4.5			14 листов Дата 26.08.93 Подпись <i>Сергей</i>
		7	мест. кп.		5.66×2.80					15.8	
		Итого по II этажу:				443.3	143.5	99.8	99.0		
		Всего по дому:				494.7	188.4	106.3	187.9		
						490.5					
				Мест. кп.						59.6	1.1 = 65.6



Техник

Шамов

Инженер [бригадир]

Семин