

Технический паспорт

на жилой дом № 92 литер А
по Мологская ул. (пер.)

Кварт. № _____
Инв. № 191
Шифр _____
(фонд узел)

город Р.п. Торжеское район Торжеский

I. Общие сведения

Владелец ООО "Ярославич"

Серия тип проекта _____

Год постройки 2006 переоборудовано в _____ году
надстроено

Год последнего капитального ремонта _____

Число этажей III

Кроме того, имеется подвал, цокольный этаж, мансарда, мезонин (подчеркнуть)

Число лестниц 3 шт.; их уборочная площадь 164.7 кв. м

Уборочная площадь общих коридоров и мест. общ. польз. _____ кв. м

Средняя внутр. высота помещений 2.47 м. Объем 5045 куб. м

Общая полезная площадь дома 1395.9 с лодж. и балк. 1417.5 кв. м

из них: а) Жилые помещения: полезная площадь 1395.9 кв. м

в том числе жилой площади 733.6 кв. м

Средняя площадь квартиры 22.2 кв. м

Распределение жилой площади:

№ п. п.	Жилая площадь находится	Количество		Жилая площадь	Текущие изменения					
		жи- лых кварт.	жи- лых комн.		количество		жилая площадь	количество		жилая площадь
					жил. кварт.	жил. комн.		жил. кварт.	жил. комн.	
1	В квартирах	33	48	733.6						
2	В помещен. коридорн. системы . .									
3	В общежитиях									
4	Служебная жилая площадь									
5	Маневренная жилая площадь									

Из общего числа жилой площади находится:

6	а) в мансардах									
	б) в подвалах									
	в) в цокольных этажах									
	г) в бараках									

Распределение квартир по числу комнат (без общежит. и коридорн. сист.)

№ п. п.	Квартиры	Число квартир	Их жилая площадь	Текущие изменения			
				число квартир	их жилая площадь	число квартир	их жилая площадь
1	Однокомнатные	18	269.1				
2	Двухкомнатные	15	464.5				
3	Трехкомнатные						
4	Четырехкомнатные						
5	Пятикомнатные						
6	Шестикомнатные						
7	В семь и более комнат						
	Всего	33	733.6				

IV. Описание конструктивных элементов и определение износа жилого дома

Группа капитальности Т Сборник № 28
 Вид внутренней отделки краска Таблица № 184

№№ по пор.	Наименование конструктивн. элементов	Описание конструктивных элементов (материал, конструкция, отделка и прочее)	Техническое состояние (осадки, трещины, гниль и т. п.)	Удельн. вес конструкт. элементов	Поправка к уд. весу в %	Удельн. вес констр. элем. с поправкой	Износ в %	Произвел. % износа на уд. вес констр. элем.	
1	Фундаменты	<u>ш/б свая</u> <u>Ø 20 см</u>	<u>хорошее</u>	5	1	5	10	0.5	
2	а) Наружные и внутренние капитальные стены	<u>ш/б панель</u> <u>m = 0.48</u>	<u>хорошее</u>	24	1	24	20	4.8	
	б) перегородки	<u>ш/б шпатель</u>							
3	Перекрытия	чердачные	<u>ш/б шпатель</u>	13	1	13	15	2.0	
		междуэтажные	<u>— " —</u>						
		подвальные	<u>— " —</u>						
4	Крыша	<u>шифер по</u> <u>дерев. стр-ке</u>	<u>хорошо</u> <u>состоя</u>	3	1	3	15	0.5	
5	Полы	<u>Асп. смесь</u> <u>керам. пл.</u> <u>2х см. стр.</u>	<u>хорошее</u>	7	1	7	0		
6	Проемы	оконные		12	1	12	0		
		дверные	<u>краска</u>						<u>хорошее</u>
7	Отделочн. раб.	Наружная отделка		16	1	16	0		
		архитект. оформ.	<u>—</u>						
		а) <u>—</u>							
		б) <u>—</u>							
в) <u>—</u>									
8	Санитарно-и электротехнич. работы	внутренняя отделка	<u>шпатель</u> <u>шпатель</u>	14	12.7	16.7	0		
		а) <u>шпатель</u>							
		б) <u>шпатель</u>							
		Центр. отопление	<u>готовый котел</u>						
		Печное отопление							
		Водопровод	<u>гид. тр.</u>						
		Электроосвещен.	<u>шп. пр.</u>						
		Радио							
		Телефон							
		Телевидение							
		Ванны	<u>с газ. колонкой</u>						
		с дров. колонкой							
с горяч. водосн.									
Горячее водоснаб.	<u>газ. котел</u>								
Вентиляция									
Газоснабжение	<u>прир. газ.</u>	<u>хорошее</u>							
Мусоропровод									
Лифты									
Канализация	<u>центр</u>								
9	Разные работы	<u>об-ки</u> <u>мешинг</u>	<u>хорошее</u>	6	1	6	0		
				102.7				7.8	

Проц. износа, приведенный к 100 по формуле: $\frac{\text{процент износа (гр. 9)} \times 100}{\text{удельный вес (гр. 7)}}$

Дата записи и литеры по плану	Этаж (начиная с первого и кончая мезонином)	№ помещения (квартиры и пр.)	№ по плану строения комнаты, кухни, коридора и т. п.	Назначение частей помещения: жилая комната, кухня, коридор, ванная и т. п.	Формула подсчета площади по внутреннему обмеру	Площадь по внутреннему обмеру в кв. м				Высота помещения по внутреннему обмеру	Примечание: самовольно возведенная или самовольно переоборудованная площадь
						общая полезная	жилая	вспомогательная (подсобная)	прочая		
24.06.06 А	подвал	13	- -	- -	$6,25 \times 10,90$ $- 0,89 \times 0,32$				67,8	2,21	
				Итого по подвалу:					536,2		✓

Техник

[Handwritten signature]

Инженер (бригадир)

[Handwritten signature]

ЭКСПЛИКАЦИЯ

к поэтажному плану жилого дома, расположенного в гор. (пос.) Р.п. ПереваяРосскоепо ул. (пер.) Мологская№ 91

Дата записи и литеры по плану	Этажи (начиная с первого и кончая мезони- ном)	№ помеще- ния (квар- тиры и пр.)	№ по пла- ну строе- ния комнаты, кухни, коридора и т. п.	Назначение частей помещения: жилая комната, кухня, коридор, ванная и т. п.	Формула подсчета площади по внут- реннему обмеру	Площадь по внутреннему обмеру в кв. м				Высота по- меще- ния по внутрен- нему обмеру	Примечание: самовольно возведенная или самовольно переоборудован- ная площадь
						общая полезная	жилая	вспомо- гательная (подсобная)	прочая		
27.06.06 А	I	1	1	прихож.	1.85 x 1.04 - - 1.87 x 0.82 - - 0.17 x 0.17	4.3		4.3		1.47	
			2	жилая	3.40 x 4.00	13.6	13.6				
			3	кухня	2.73 x 3.18 - - 0.21 x 0.38	8.6		8.6			
			4	с/узел	1.24 x 1.59 - - 0.38 x 0.24	3.5		3.5			
				Итого по 1 кв!		30.0	13.6	16.4			✓
		2	1	прихож.	1.86 x 1.57 - - 1.39 x 1.87 - - 0.20 x 0.18	4.7		4.7			
			2	с/узел	1.58 x 1.30 - - 0.89 x 0.40	3.3		3.3			
			3	кухня	2.73 x 2.70	7.4		7.4			
			4	жилая	3.39 x 4.05	13.7	13.7				
			5	балкон	(3.05 x 0.86) x 0.3						0.8
				Итого по 2 кв!		29.1	13.7	15.4			0.8 = 29.9

Дата записи и литеры по плану	Этажи (начиная с первого и кончая мезони- ном)	№ помеще- ния (квар- тиры и др.)	№ по пла- ну строе- ния комнаты, кухни, коридора и т. п.	Назначение частей помещения: жилой комната, кухня, коридор, ванная и т. п.	Формула подсчета площади по внут- реннему обмеру	Площадь по внутреннему обмеру в кв. м				Высота помеще- ния по внутрен- нему обмеру	Примечание: возведенная или самовольно переоборудован- ная площадь
						общая полезная	жилая	вспомог- тельная (подсобная)	прочая		
27.06.06	I	3	1	прихож.	2,40 x 1,49	4,0		4,0		2,47	
А			2	жилая	3,04 x 5,81	17,7	17,7				
			3	кухня	3,12 x 3,08	9,6		9,6			
			4	с/узел	1,18 x 0,82	1,0		1,0			
			5	ванна	1,76 x 1,57	2,7		2,7			
			6	балкон	(3,07 x 0,84) x 0,8						0,8
			Итого по 3 кв:				35,0	17,7	17,3	✓	0,8 = 35,8
		4	1	прихож.	3,40 x 4,60 - - 3,18 x 1,57 - - 2,15 x 0,79	9,0		9,0			
			2	кухня	2,41 x 4,05 - - 0,88 x 0,35	9,5		9,5			
			3	жилая	3,71 x 4,81	17,8	17,8				
			4	ванна	1,57 x 1,75	2,6		2,6			
			5	с/узел	1,15 x 0,83	1,0		1,0			
			6	жилая	3,07 x 4,35	13,2	13,2				
			7	балкон	(3,06 x 0,85) x 0,8						0,8
			Итого по 4 кв:				53,1	31,0	22,1	✓	0,8 = 53,9

Техник

Сидор

Инженер (бригадир)

Сидор

ЭКСПЛИКАЦИЯ

к поэтажному плану жилого дома, расположенного в гор. (пос.) Р.п. Торжок
Гобисе по ул. (пер.) Молодая № 92

Дата записи и литеры по плану	Этажи (начиная с первого и кончая мезонином)	№ помещения (квартиры и пр.)	№ по плану строения (комнаты, кухни, коридора и т. п.)	Назначение частей помещения: жилая комната, кухня, коридор, ванная и т. п.	Формула подсчета площади по внутреннему обмеру	Площадь по внутреннему обмеру в кв. м				Высота помещения по внутреннему обмеру	Примечание: самовольно возведенная или самовольно переоборудованная площадь
						общая полезная	жилая	вспомогательная (подсобная)	прочая		
24.06.06 Л	I	13	1	прихож.	4.65 x 2.52 - - 3.25 x 0.40	10.4		10.4		2.47	
			2	кухня	2.42 x 4.84 - - 0.86 x 0.33	11.4		11.4			
			3	жилая	3.68 x 4.85	17.8	17.8				
			4	ванная	1.52 x 1.75	2.7		2.7			
			5	с/узел	1.16 x 0.82	1.0		1.0			
			6	жилая	3.05 x 4.39	13.4	13.4				
			7	балкон	(3.04 x 0.90) x 0.3						0.8
			Итого		по 13 кв:	56.7	31.2	25.5	✓	0.8 = 57.5	
		14	1	прихож.	6.23 x 2.13 - - 3.20 x 1.03	10.0		10.0			
			2	коридор	2.76 x 1.43	4.0		4.0			
			3	ванная	1.57 x 1.76	2.7		2.7			
			4	с/узел	1.16 x 0.83	1.0		1.0			
			5	кухня	3.04 x 3.05	9.3		9.3			
			6	жилая	3.65 x 4.74	17.3	17.3				
			7	жилая	2.49 x 4.75	11.8	11.8				
			8	балкон	(3.04 x 0.90) x 0.3						0.8
			Итого		по 14 кв:	56.7	29.1	24.0	✓	0.8 = 56.9	

Дата записи и литеры по плану	Этажи (начальная с первого и кончая мезони- ном)	№ помеще- ния (квар- тиры и пр.)	№ по пла- ну строе- ния комнаты, кухни, коридора и т. п.	Назначение частей помещения: жилая комната, кухня, коридор, ванная и т. п.	Формула подсчета площади по внут- реннему обмеру	Площадь по внутреннему обмеру в кв. м				Высота помеще- ния по внутрен- нему обмеру	Примечание: самовольно возведенная или самовольно переоборудован- ная площадь
						общая полезная	жилая	вспомога- тельная (подсобная)	прочая		
24.06.06 А	I	15	1	крихов	4.60 x 2.59 - - 3.20 x 0.43	10.5		10.5		2.47	
			2	шишал	3.03 x 4.36	13.2	13.2				
			3	с/узел	1.18 x 0.83	1.0		1.0			
			4	ванна	1.76 x 1.50	2.6		2.6			
			5	шишал	3.76 x 4.88	18.3	18.3				
			6	кухня	2.38 x 4.85 - - 0.88 x 0.32	11.3		11.3			
			7	балкон	(3.07 x 0.89) x 0.3						0.8
				Итого	по 15 кв!	56.9	31.5	25.4	✓		0.8 = 57.7
20.08. НАСЕДКИНА	12. Е	22	1	крихов	4.59 x 3.36 - - 1.50 x 3.20 - - 0.84 x 2.19	8.8		8.8			
			2	кухня	4.03 x 2.40 - - 0.86 x 0.34	9.4		9.4			
			3	шишал	3.68 x 4.88	18.0	18.0				
			4	ванна	1.50 x 1.75	2.6		2.6			
			5	с/узел	1.19 x 0.82	1.0		1.0			
			6	шишал	4.40 x 3.04	13.4	13.4				
			7	балкон	(3.08 x 0.87) x 0.3						0.8
				Итого	по 22 кв!	53.2	31.4	21.8	✓		0.8 = 54.0

Техник

Р. Суслов

Инженер (бригадир)

С. Сидор

ЭКСПЛИКАЦИЯ

к поэтажному плану жилого дома, расположенного в гор. (пос.) Р.п. ТереевскРайонпо ул. (пер.) Молодежная№ 22

Дата записи и литеры по плану	Этажи (начиная с первого и кончая мезони- ном)	№ помеще- ния (квар- тиры и пр.)	№ по пла- ну строе- ния комнаты, кухни, коридора и т. п.	Назначение частей помещения: жилая комната, кухня, коридор, ванная и т. п.	Формула подсчета площади по внут- реннему обмеру	Площадь по внутреннему обмеру в кв. м				Высота поме- щения по внутрен- нему обмеру	Примечание: самовольно возведенная или самовольно переоборудован- ная площадь
						общая полезная	жилая	вспомога- тельная (подсобная)	прочая		
27.06.06	I	23	1	прихожая	2,64 x 1,44	3,8		3,8		2,47	
			2	школа	3,06 x 5,82	17,8	17,8				
			3	кухня	3,06 x 3,15	9,6		9,6			
			4	с/узел	1,18 x 0,82	1,0		1,0			
			5	ванная	1,76 x 1,57	2,7		2,7			
			6	балкон	(3,08 x 0,90) x 0,3						0,8
				Итого по	23 кв.	34,9	17,8	17,1		✓	0,8 = 35,4
		24	1	прихожая	2,83 x 2,49 - - 1,22 x 1,90 - - 0,12 x 0,15	4,7		4,7			
			2	школа	3,70 x 4,00	13,6	13,6				
			3	кухня	2,70 x 2,78	7,5		7,5			
			4	с/узел	1,60 x 2,31 - - 0,87 x 0,40	3,4		3,4			
			5	балкон	(3,08 x 0,87) x 0,3						0,8
				Итого	по 24 кв.	29,2	13,6	15,6		✓	0,8 = 30,0

Дата записи и литеры по плану	Этажи (начиная с первого и кончая мезонином)	№ помеще-ния (квар-тира и пр.)	№ по пла-ну отде-ния комнаты, кухни, коридора и т. п.	Назначение частей помещения: жилая комната, кухня, коридор, ванная и т. п.	Формула подсчета площади по внут-реннему обмеру	Площадь по внутреннему обмеру в кв. м				Высота помеще-ния по внутрен-нему обмеру	Примечание: самовольно возведенная или самовольно переоборудован-ная площадь
						общая полезная	жилая	вспомог-тельная (подсобная)	прочая		
24.06.06	I	25	1	прихож	2,82 x 2,14 - - 1,90 x 0,79	4,5		4,5		2,47	
Ж					- 0,15 x 0,15						
21.11.2012	Бой		2	шпал	3,35 x 3,90	13,1	13,1				
			3	кухня	2,45 x 3,10 - - 0,37 x 0,22	8,5		8,5			
			4	с/узел	1,63 x 2,30 - - 0,28 x 0,48	3,6		3,6			
				Итого по 25 кв.		29,7	13,1	16,6			✓
				Всего по I этажу:		463,9	✓	220,2			4,2 = 441
						243,7					
						463,9	✓	220,2			

Техник

р.ф.

Инженер (бригадир)

Смирнов

ЭКСПЛИКАЦИЯ

к поэтажному плану жилого дома, расположенного в гор. (пос.) Р.п. ТоревеДобноепо ул. (пер.) Малюккая№ 92

Дата записи и литеры по плану	Этажи (начиная с первого и кончая мезони- ном)	№ помеще- ния (квар- тиры и пр.)	№ по пла- ну строе- ния комнаты, кухни, коридора и т. п.	Назначение частей помещения: жилая комната, кухня, коридор, ванная и т. п.	Формула подсчета площади по внут- реннему обмеру	Площадь по внутреннему обмеру в кв. м				Высота помеще- ния по внутрен- нему обмеру	Примечание: самовольно возведенная или самовольно переоборудован- ная площадь
						общая полезная	жилая	вспомога- тельная (подсобная)	прочая		
27.06.06	II	5	1	прихож	2.86 x 2.12 -	4.4		4.4		2.44	
#	30.01.2012				-1.90 x 0.84 -						
	<i>С.И.</i>				-0.18 x 0.18						
	2640	22	2	жилая	3.42 x 4.00	13.7	13.7				
			3	кухня	2.71 x 3.20 -	8.6		8.6			
					-0.23 x 0.49						
			4	с/узел	2.18 x 1.64	3.7		3.7			
					2.29 x 1.65 -						
					-0.22 x 0.52						
				Итого	по 5 кв:	30.4	13.7	16.7			
		6	1	прихож	2.85 x 2.45 -	4.6		4.6			
					-1.29 x 1.85 -						
					-0.18 x 0.15						
			2	с/узел	1.58 x 2.25 -	3.2		3.2			
					-0.87 x 0.40						
			3	кухня	2.70 x 2.77	7.5		7.5			
			4	жилая	3.41 x 4.04	13.8	13.8				
			5	балкон	(3.05 x 0.86) x 0.3						0,8
				Итого	по 6 кв:	29.1	13.8	15.3			0,8 = 29,9

Дата записи и литеры по плану	Этажи (начиная с первого и кончая мезони- ном)	№ помеще- ния (квар- тиры и пр.)	№ по пла- ну строе- ния комнаты, кухни, коридора и т. п.	Назначение частей помещения: жилой комната, кухня, коридор, ванная и т. п.	Формула подсчета площади по внут- реннему обмеру	Площадь по внутреннему обмеру в кв. м				Высота помеще- ния по внутрен- нему обмеру	Примечание: самоулично возведенная или самовольно переоборудован- ная площадь
						общая полезная	жилая	вспомога- тельная (подсобная)	прочая		
24.06.06 #	II	7	1	прихож.	1.49 x 2.65	3,9		3,9		2,74	
			2	ванная	1.57 x 1.75	2,6		2,6			
			3	с/узел	0.83 x 1.15	1,0		1,0			
			4	кухня	3.10 x 3.19	9,9		9,9			
			5	ширма	3.02 x 5.78	17,5	17,5				
			6	балкон	(3.07 x 0.84) x 0.3						0,8
			Итого по 7 кв:			34,9	17,5	17,4	✓	0,8 = 35,7	
18.04.13. ШАМАРОВА Т.В.	8	1	1	прихож.	4.59 x 3.92 - - 3.14 x 1.55 - - 2.17 x 0.84	9,0		9,0			
			2	кухня	4.07 x 2.41 - - 0.90 x 0.36	9,5		9,5			
			3	ширма	3.72 x 4.90	18,2	18,2				
			4	ванная	1.51 x 1.75	2,6		2,6			
			5	с/узел	1.18 x 0.83	1,0		1,0			
			6	ширма	3.04 x 4.35	13,2	13,2				
			7	балкон	(3.06 x 0.85) x 0.3						2,6 0,8
			Итого по 8 кв:			53,5	31,4	22,1	✓	0,8 = 54,3	

Техник

Рубин

Инженер (бригадир)

Смирнов

Э К С П Л И К А Ц И Я

к поэтажному плану жилого дома, расположенного в гор. (пос.) Р.п. Торжок
Фабрисе по ул. (пер.) Маяковская № 9д

Дата записи и литера по плану	Этажи (начиная с первого и кончая мезони- ном)	№ помеще- ния (квар- тиры и пр.)	№ по пла- ну строе- ния комнаты, кухни, коридора и т. п.	Назначение частей помещения: жилая комната, кухня, коридор, ванная и т. п.	Формула подсчета площади по внут- реннему обмеру	Площадь по внутреннему обмеру в кв. м				Высота помеще- ния по внутрен- нему обмеру	Примечание: самовольно возведенная или самовольно переоборудован- ная площадь
						общая полезная	жилая	вспомога- тельная (подсобная)	прочая		
27.06.06 А	II	16	1	прихож.	4,60 x 2,60	10,7		10,7		2,44	
					- 3,20 x 0,39						
		13.02.12 ШАМАЕВА ТИ 495824-	2	кухня	4,85 x 2,43 - - 0,85 x 0,34	11,5		11,5			
			3	жилая	3,71 x 4,85	18,0	12,0				
			4	ванная	1,50 x 1,75	2,6		2,6			
			5	с/узел	1,16 x 0,83	1,0		1,0			
			6	жилая	3,04 x 4,39	13,3	13,3				
			7	балкон	(3,04 x 0,90) x 0,3						0,8
				Итого	по 16 кв.	57,1	36,3	25,8		✓	0,8 = 57,9
		17	1	прихожая	6,24 x 2,12 - - 3,20 x 1,12	9,7		9,7			
			2	коридор	2,45 x 1,39	3,8		3,8			
			3	ванная	1,51 x 1,76	2,7		2,7			
			4	с/узел	1,17 x 0,83	1,0		1,0			
			5	кухня	3,02 x 3,00	9,1		9,1			
			6	жилая	3,40 x 4,43	17,5	17,5				
			7	жилая	2,45 x 4,72	11,6	11,6				
			8	балкон	(3,07 x 0,90) x 0,3						0,8
				Итого	по 17 кв.	55,4	29,1	26,3		✓	0,8 = 56,2

Дата записи и литеры по плану	Этажи (начала с первого и кончая мезони- ном)	№ помеще- ния (квар- тира и пр.)	№ по плану строения комнаты, кухни, коридора и т. п.	Назначение частей помещения: жилой комната, кухня, коридор, ванная и т. п.	Формула подсчета площади по внут- реннему обмеру	Площадь по внутреннему обмеру в кв. м			Высота помеще- ния по внутрен- нему обмеру	Примечание: самостоятельно возведенная или самовольно переоборудован- ная площадь
						общая полезная	жилая	вспомог- тельная (подсобная)		
24.06.06	II	18	1	прихожая	4.60 x 2.60	10,3		10,3	2,44	
A	24.06.2012				-3.20 x 0.57					
			2	жилая	3.04 x 4.29	13,0	13,0			
			3	с/узел	1.18 x 0.82	1,0		1,0		
			4	ванная	1.75 x 1.50	2,6		2,6		
			5	жилая	3.68 x 4.96	18,3	18,3			
			6	кухня	4.87 x 2.43	11,5		11,5		
					0.87 x 0.35					
			7	балкон	(3.07 x 0.89) x 0,3					0,8
				Итого по	18 кв:	56,7	31,3	25,4	✓	0,8 = 57,5
		26	1	прихожая	4.60 x 3.50	9,2		9,2		
					-1.54 x 3.22					
					-2.18 x 0.91					
			2	кухня	2.40 x 4.05	9,4		9,4		
					-0.90 x 0.35					
			3	жилая	3.73 x 4.90	18,3	18,3			
			4	ванная	1.50 x 1.76	2,6		2,6		
			5	с/узел	1.17 x 0.83	1,0		1,0		
			6	жилая	3.04 x 4.36	13,3	13,3			
			7	балкон	(3.08 x 0.87) x 0,3					0,8
				Итого по	26 кв:	53,8	31,6	22,2	✓	0,8 = 54,6

Техник

Григорьев

Инженер (бригадир)

Сидоров

ЭКСПЛИКАЦИЯ

к поэтажному плану жилого дома, расположенного в гор. (пос.) Р.п. Норильск
Фабрисе по ул. (пер.) Молодежная № 92

Дата записи и литера по плану	Этажи (начиная с первого и кончая мезонин- ном)	№ помеще- ния (квар- тиры и пр.)	№ по пла- ну строе- ния комнаты, кухни, коридора и т. п.	Назначение частей помещения: жилая комната, кухня, коридор, ванная и т. п.	Формула подсчета площади по внут- реннему обмеру	Площадь по внутреннему обмеру в кв. м				Высота по- меще- ния по внутрен- нему обмеру	Примечание: самовольно возведенная или самовольно переоборудован- ная площадь
						общая полезная	жилая	вспомо- гательная (подсобная)	прочая		
27.06.06 А	II	27	1	прихожая	2.69×1.46	3.9		3.9		2.44	
			2	жилая	3.04×5.80	17.6	17.6				
			3	кухня	3.08×3.14 $- 0.40 \times 0.35$	9.4		9.4			
			4	с/узел	1.18×0.83	1.0		1.0			
			5	ванная	1.51×1.46	2.2		2.2			
			6	балкон	$(3.08 \times 0.90) \times 0.3$						0.8
				Итого	по 27 кв.	34.6	17.6	17.0			0.8
		28	1	прихожая	2.85×1.50 $- 1.90 \times 1.18$ $- 0.17 \times 0.15$	4.9		4.9			
			2	жилая	3.42×4.03	13.8	13.8				
			3	кухня	2.72×2.84	7.7		7.7			
			4	с/узел	1.62×2.19 $- 0.40 \times 0.88$	3.4		3.4			
			5	балкон	$(3.08 \times 0.87) \times 0.3$						0.8
				Итого	по 28 кв.	29.8	13.8	16.0	✓		0.8

Дата записи и литеры по плану	Этажи (начальная с первого и кончая мезонином)	№ помеще-ния (квар-тира и пр.)	№ по плану строе-ния комнаты, кухни, коридора и т. п.	Назначение частей помещения: жилой комната, кухня, коридор, ванная и т. п.	Формула подсчета площади по внут-реннему обмеру	Площадь по внутреннему обмеру в кв. м			Высота помеще-ния по внут-реннему обмеру	Примечание: самовольно возведенная или самовольно переоборудованная площадь
						общая полезная	жилая	вспомог-тельная (подсобная)		
27.06.06	II	29	1	прихожая	2,86 x 1,04 - - 1,90 x 0,82 - - 0,18 x 0,18	4,3		4,3	2,44	
			2	жилая	3,42 x 3,89	13,3	13,3			
			3	кухня	2,72 x 3,12 - - 0,50 x 0,25	8,4		8,4		
			4	с/узел	1,27 x 1,62 - - 0,64 x 0,30	3,5		3,5		
			Итого по 29 кв.			29,5	13,3	16,2		✓
			Итого по II-этажу:				244,4			
						464,8		2204		✓
						464,8		2204		7,2 = 472,0

Техник

Руб

Инженер (бригадир)

Синид

ЭКСПЛИКАЦИЯ

к поэтажному плану жилого дома, расположенного в гор. (пос.) Р.п. Перемышль
Радбисе по ул. (пер.) Молодецкая № 92

Дата записи и литеры по плану	Этажи (начиная с первого и кончая мезонином)	№ помещения (квартиры и пр.)	№ по плану строения комнаты, кухни, коридора и т. п.	Назначение частей помещения: жилая комната, кухня, коридор, ванная и т. п.	Формула подсчета площади по внутреннему обмеру	Площадь по внутреннему обмеру в кв. м				Высота помещения по внутреннему обмеру	Примечание: самовольно возведенная или самовольно переоборудованная площадь	
						общая полезная	жилая	вспомогательная (подсобная)	прочая			
24.06.06 А	III	9	1	прихожая	2.88×2.05	4.5		4.5		2.57		
					-1.88×0.74							
					-0.18×0.18							
				2	жилая	3.97×3.42	13.6	13.6				
			3		кухня	2.74×3.21	8.7		8.7			
							-0.61×0.25					
				4	с/узел	2.26×1.60	3.5		3.5			
						-0.60×0.25						
						Итого	по 9 кв.	30.3	13.6	16.7		
	10	1	1	прихожая	2.88×2.58	5.0		5.0				
				-1.85×1.30								
				-0.17×0.17								
			2	с/узел	2.25×1.60	3.3		3.3				
					-0.88×0.39							
				3	кухня	2.75×2.75	7.6		7.6			
		4	жилая	3.40×4.00	13.6	13.6						
		5	балкон	$3.05 \times 0.26 \times 0.3$						0.8		
			Итого	по 10 кв.	29.5	13.6	15.9			0.8 = 30.3	✓	

Дата записи и лифта по плану	Этажи (начиная с первого и кончая мезони- ном)	№ помеще- ния (квар- тиры и пр.)	№ по пла- ну отде- ния комнаты, кухни, коридора и т. п.	Назначение частей помещения: жилая комната, кухня, коридор, ванная и т. п.	Формула подсчета площади по внут- реннему обмеру:	Площадь по внутреннему обмеру в кв. м				Высота помеще- ния по внутрен- нему обмеру	Примечание: самовольно возведенная или самовольно переоборудован- ная площадь	
						общая полезная	жилая	вспомог- тельная (подсобная)	прочая			
24.06.06 #	III	11	1	прихож.	1.48 x 2.40	4.0		4.0		2.57		
			2	с/узел	1.52 x 1.75	2.7		2.7				
			3	с/узел	1.17 x 0.83	1.0		1.0				
			4	кухня	3.05 x 3.16 - - 0.30 x 0.28	9.6		9.6				
			5	жилая	3.04 x 5.82	17.7	17.7					
			6	балкон	3.04 x 0.84 x 0.3						0.8	
				Итого	по III кв:	35.0	17.7	17.3			0.8 = 35.8	
			12	1	прихожая	4.56 x 3.49 - - 3.20 x 1.50 - - 2.12 x 0.92	9.2		9.2			
				2	кухня	2.43 x 4.05 - - 0.86 x 0.33	9.6		9.6			
				3	жилая	3.71 x 4.95	18.4	18.4				
				4	ванная	1.76 x 1.57	2.7		2.7			
				5	с/узел	1.17 x 0.83	1.0		1.0			
			6	жилая	3.04 x 4.38	13.3	13.3					
			7	балкон	3.06 x 0.85 x 0.3						0.8	
				Итого	по 12 кв:	54.2	31.7	22.5			0.8 = 55.0	

Техник

руф

Инженер (бригадир)

Сивид

ЭКСПЛИКАЦИЯ

к поэтажному плану жилого дома, расположенного в гор. (пос.) Р.п. Торжок
Рыбисе по ул. (пер.) Мологская № 92

Дата записи и литера по плану	Этажи (начиная с первого и кончая мезонином)	№ помеще-ния (квар-тиры и пр.)	№ по плану строения комнаты, коридора и т. п.	Назначение частей помещения: жилая комната, кухня, коридор, ванная и т. п.	Формула подсчета площади по внутреннему обмеру	Площадь по внутреннему обмеру в кв. м				Высота помещения по внутреннему обмеру	Примечание: самовольно возведенная или самовольно переоборудованная площадь
						общая полезная	жилая	вспомогательная (подсобная)	прочая		
24.06.06 А	III	19	1	прихож	4.57 x 2.58 - 0.37 x 3.18	10.6		10.6		2.57	
			2	кухня	2.42 x 4.86 - 0.32 x 0.84		11.5		11.5		
			3	жилая	3.72 x 4.89	18.2		18.2			
			4	ванная	1.52 x 1.76		2.7		2.7		
			5	с/узел	1.17 x 0.83		1.0		1.0		
			6	жилая	3.05 x 4.39	13.4		13.4			
			7	балкон	(3.10 x 0.9) x 0.3						0.8
						Итого	по 19 кв.	57.4	31.6	25.8	
		20	1	прихожая	6.23 x 2.13 - 1.0 x 3.20		10.1		10.1		
			2	коридор	2.76 x 1.40		3.9		3.9		
			3	ванная	1.52 x 1.76		2.7		2.7		
			4	с/узел	1.15 x 0.83		1.0		1.0		
			5	кухня	3.02 x 2.95 - 0.28 x 0.28		8.8		8.8		
			6	жилая	3.65 x 4.73	17.3		17.3			
			7	жилая	2.50 x 4.74	11.9		11.9			
			8	балкон	(3.07 x 0.9) x 0.3						0.8
						Итого	по 20 кв.	55.4	29.2	26.5	

Дата записи и литеры по плану	Этажи (начальная с первого и кончая мезонин- ном)	№ помеще- ния (квар- тира и пр.)	№ по пла- ну строе- ния комнаты, кухни, коридора и т. п.	Назначение частей помещения: жилой комната, кухня, коридор, ванная и т. п.	Формула подсчета площади по внут- реннему обмеру	Площадь по внутреннему обмеру в кв. м				Высота помеще- ния по внутрен- нему обмеру	Примечание: самовольно возведенная или самовольно переоборудован- ная площадь
						общая полезная	жилая	вспомо- гательная (поздсобная)	прочая		
24.08.06	III	21	1	прихожая	4.60×2.64 $- 3.20 \times 0.58$	10,3		10,3		2,57	
			2	кухня	2.41×4.85 $- 0.88 \times 0.34$	11,4		11,4			
			3	шкаф	3.73×5.00	18,7	18,7				
			4	ванна	1.76×1.57	2,7		2,7			
			5	с/узел	0.78×1.18	0,9		0,9			
			6	шкаф	3.03×4.24	12,9	12,9				
			7	балкон	$(3.07 \times 0.89) \times 0.5$						0,8
			Итого по 21 кв:		56,9	31,6	25,3			0,8 = 57,7	
		30	1	прихожая	4.62×3.41 $- 3.18 \times 1.46$ $- 2.18 \times 0.81$	9,3		9,3			
			2	кухня	2.43×4.09 $- 0.89 \times 0.33$	9,7		9,7			
			3	шкаф	3.72×4.90	18,2	18,2				
			4	ванна	1.50×1.75	2,6		2,6			
			5	с/узел	1.16×0.81	0,9		0,9			
			6	шкаф	3.03×4.38	13,3	13,3				
			7	балкон	$(3.08 \times 0.87) \times 0.5$						0,8
			Итого по 30 кв:		54,0	31,5	22,5			0,8 = 54,8	

Техник

Григорьев

Инженер (бригадир)

Сидоров

ЭКСПЛИКАЦИЯ

к поэтажному плану жилого дома, расположенного в гор. (пос.) Р.п. Торцеве
Родисе по ул. (пер.) Мологская № 92

Дата записи и литеры по плану	Этажи (начиная с первого и кончая мезонином)	№ помещения (квартиры и пр.)	№ по плану строения комнаты, кухни, коридора и т. п.	Назначение частей помещения: жилая комната, кухня, коридор, ванная и т. п.	Формула подсчета площади по внутреннему обмеру	Площадь по внутреннему обмеру в кв. м				Высота помещения по внутреннему обмеру	Примечание: самовольно возведенная или самовольно переоборудованная площадь
						общая полезная	жилая	вспомогательная (подсобная)	прочая		
24.06.06 А	III	31	1	прихожая	1.48 x 2.70	4.0		4.0		2.57	
			2	жилая	5.48 x 3.05	17.6	17.6				
			3	кухня	3.11 x 3.13 - - 0.81 x 0.35	9.5		9.5			
			4	с/узел	1.18 x 2.80	2.9		2.9			
			5	ванная	1.46 x 1.57	2.7		2.7			
			6	балкон	3.08 x 0.9 x 0.3						0.8
				Итого	по 31 кв:	34.7	17.6	17.1			0.8
		32	1	прихожая	2.84 x 2.63 - - 1.28 x 1.87 - - 0.15 x 0.18	5.1		5.1			
			2	жилая	3.42 x 4.10	14.0	14.0				
			3	кухня	2.71 x 2.82	7.6		7.6			
			4	с/узел	1.60 x 2.30 - - 0.86 x 0.42	3.3		3.3			
			5	балкон	3.08 x 0.84 x 0.3						0.8
				Итого	по 32 кв:	30.0	14.0	16.0			0.8

Дата записи и литеры по плану	Этаж (начиная с первого и кончая мезонином)	№ помещения (квартиры и др.)	№ по плану строения комнаты, коридора и т. п.	Назначение частей помещения: жилая комната, кухня, коридор, ванная и т. п.	Формула подсчета площади по внутреннему обмеру	Площадь по внутреннему обмеру в кв. м				Высота помещения по внутреннему обмеру	Примечание: самовольно возведенная или самовольно переоборудованная площадь
						общая полезная	жилая	вспомогательная (подсобная)	прочая		
24.06.06	IV	33	1	прихож.	$1,86 \times 2,03$ $- 1,88 \times 0,80$ $- 0,18 \times 0,18$	4,3		4,3		2,57	
			2	с/узел	$1,28 \times 1,60$ $- 0,41 \times 0,25$	3,5		3,5			
			3	кухня	$2,71 \times 3,12$ $- 0,66 \times 0,21$	8,3		8,3			
			4	шкаф	$3,40 \times 3,95$	13,4	13,4	8			
				Итого по 33 кв.		29,5	13,4	16,1			
				Всего по III этажу:		467,2	245,5	221,7			7,2 = 474,4
				Всего по яру:		1395,9	733,6	662,3			21,6 = 1717,5

Техник

Григорьев

Инженер (бригадир)

Сидоров

ЭКСПЛИКАЦИЯ

к поэтажному плану жилого дома, расположенного в гор. (пос.) Р.п. ТоросовРодисе по ул. (пер.) Мологоска № 92

Дата записи и литера по плану	Этажи (начиная с первого и кончая мезонин- ном)	№ помеще- ния (квар- тиры и пр.)	№ по пла- ну строе- ния комнаты, кухни, коридора и т. п.	Назначение частей помещения: жилая комната, кухня, коридор, ванная и т. п.	Формула подсчета площади по внут- реннему обмеру	Площадь по внутреннему обмеру в кв. м				Высота по- меще- ния по внутрен- нему обмеру	Примечание: самовольно возведенная или самовольно переоборудован- ная площадь	
						общая полезная	жилая	вспомога- тельная (подсобная)	прочая			
27.06.06 А	I		1	тамбур	3.04 x 1.38				3.8			
					- 0.25 x 1.73							
			2	мешш. кп	3.04 x 3.48				10.2			
						- 1.40 x 0.25						
			3	- 4 -	2.34 x 1.37				3.2			
		II		4	мешш. кп	4.71 x 3.03				14.3		
			5	- 4 -	2.34 x 1.38				3.2			
		III		6	- 4 -	4.72 x 3.05				14.4		
			7	- 4 -	2.50 x 1.38				3.5			
				Итого по А:					= 52.6			
Б	I		1	тамбур	3.04 x 1.37				3.8			
					- 1.77 x 0.23							
			2	мешш. кп	3.47 x 3.04				10.2			
						- 1.40 x 0.25						
		II		3	- 4 -	3.04 x 4.80				14.6		
			4	- 4 -	3.06 x 4.80				14.7			
				Итого по Б:					= 43.5			

Дата записи и литеры по плану	Этажи (начиная с первого и кончая мезонином)	№ помеще- ния (квар- тира и пр.)	№ по пла- ну строи- ния комнаты, кухни, коридора и т. п.	Назначение частей помещения: жилая комната, кухня, коридор, ванная и т. п.	Формула подсчета площади по внут- реннему обмеру	Площадь, по внутреннему обмеру в кв. м				Высота помеще- ния по внутрен- нему обмеру	Примечание: самовольно возведенная или самовольно переоборудован- ная площадь
						общая полезная	жилая	вспомогательная (подсобная)	прочая		
24.06.06 В	I		1	шамбур	$3.02 \times 1.39 - 1.39 \times 0.25$				3.9		
			2	лестн. к/д	$3.50 \times 3.05 - 2.90 \times 0.25$				10.3		
			3	— 4 —	2.55×1.38				3.5		
	II		4	— 4 —	3.05×4.78				14.6		
			5	— 4 —	2.53×1.40				3.5		
	III		6	— 4 —	3.06×4.72				14.6		
			7	— 4 —	2.50×1.34				3.4		
					Итого	по В:				53.8	
					Всего:				$2 \times 149.7 \times 1.1 = 164.7$		

Техник

Handwritten signature

Инженер (бригадир)

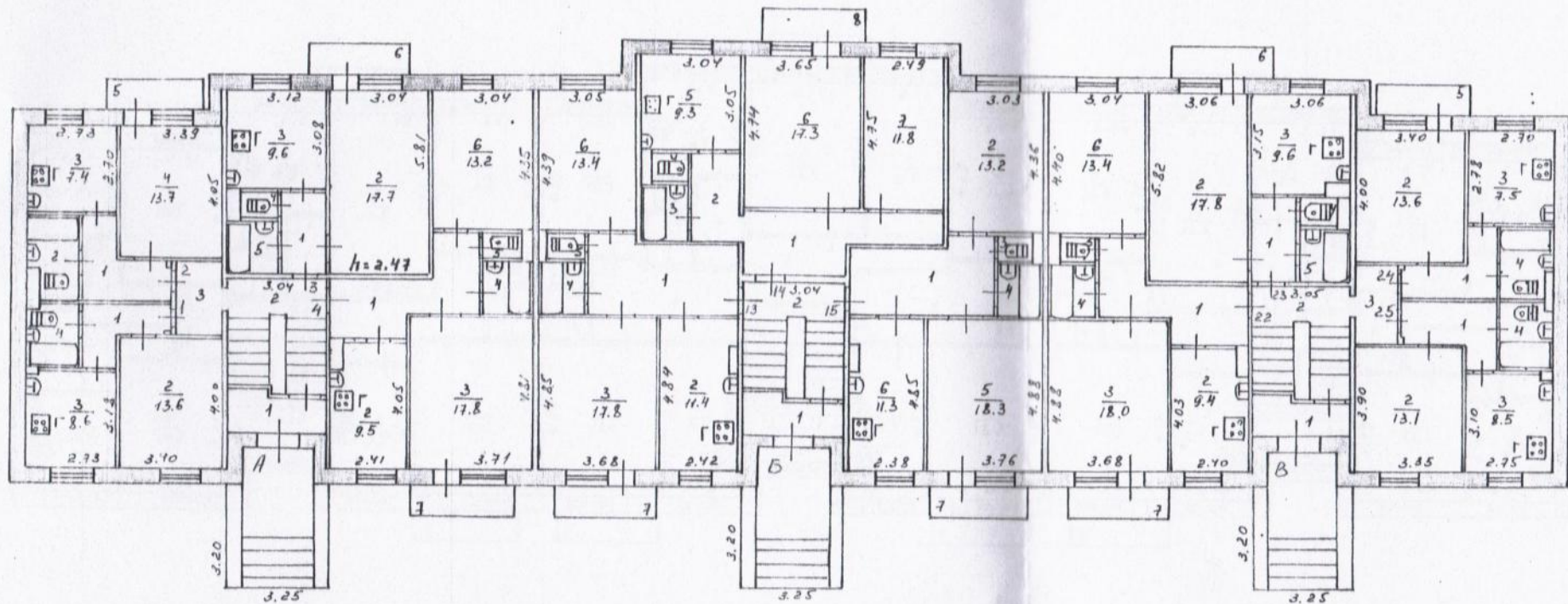
Handwritten signature

ПОЭТАЖНЫЙ ПЛАН ДОМА

ул. Молодая, д. 92 № 794

Масштаб 1:100

ИЗМЕР



лист А
Н=8.32

ГУП "Ростовский центр технической инвентаризации"

План:

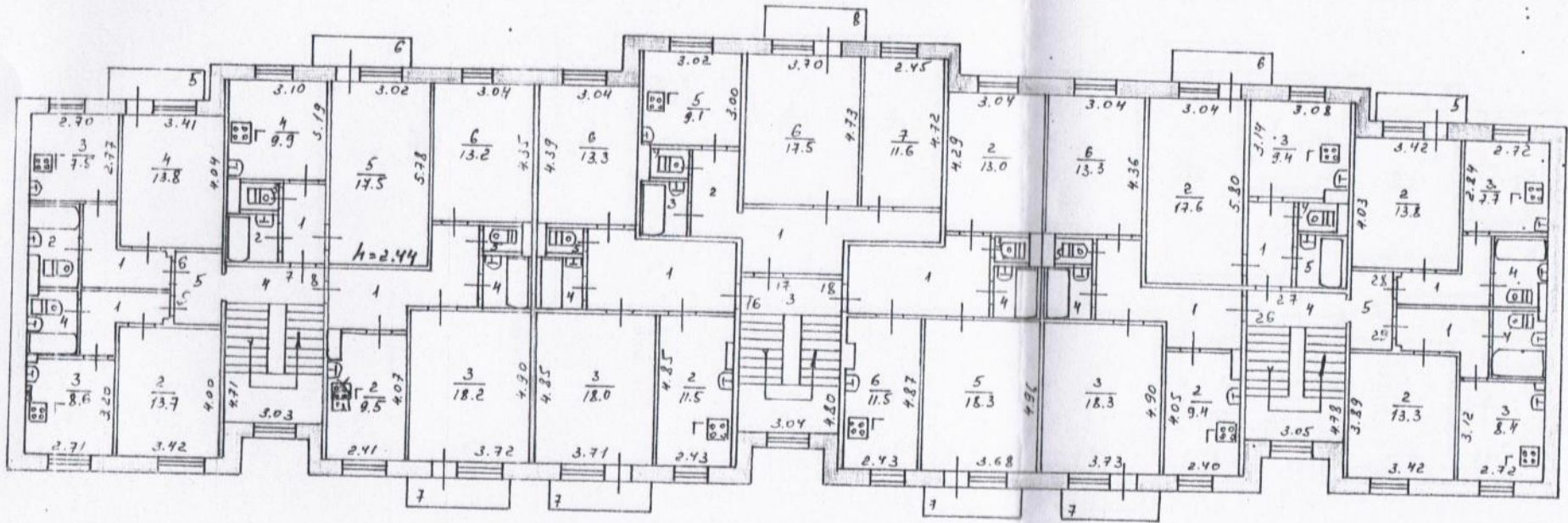
Дата	Исполнители	Фамилия	Подпись
28.06.06	Директор		<i>[Signature]</i>
24.06.06	Техник	<i>[Signature]</i>	
28.06.06	Инженер		<i>[Signature]</i>

ПОЭТАЖНЫЙ ПЛАН ДОМА

ул. Мологская д. 92 № 494

Масштаб 1:100

II этаж



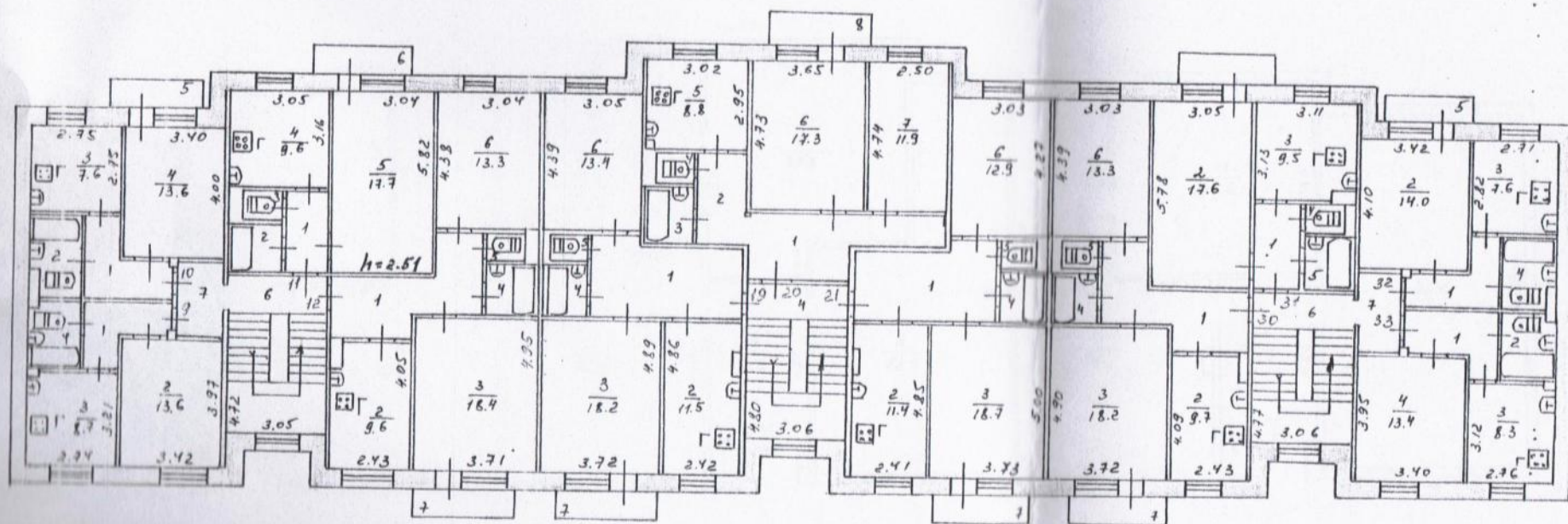
ГУП "Ростовский центр технической инвентаризации"			
План:			
Дата	Исполнители	Фамилия	Подпись
28.06.06	Директор		
27.06.06	Техник	<i>И. Жу</i>	
	Инженер		

ПОЭТАЖНЫЙ ПЛАН ДОМА

в: ул. Молодая, д. 92 № 797

Масштаб 1:100

III этаж



ГУП "Ростовский центр технической инвентаризации"			
План:			
Дата	Исполнители	Фамилия	Подпись
28.06.06	Директор		<i>[Signature]</i>
27.06.06	Техник	<i>Ружь</i>	
28.06.06	Инженер		<i>[Signature]</i>