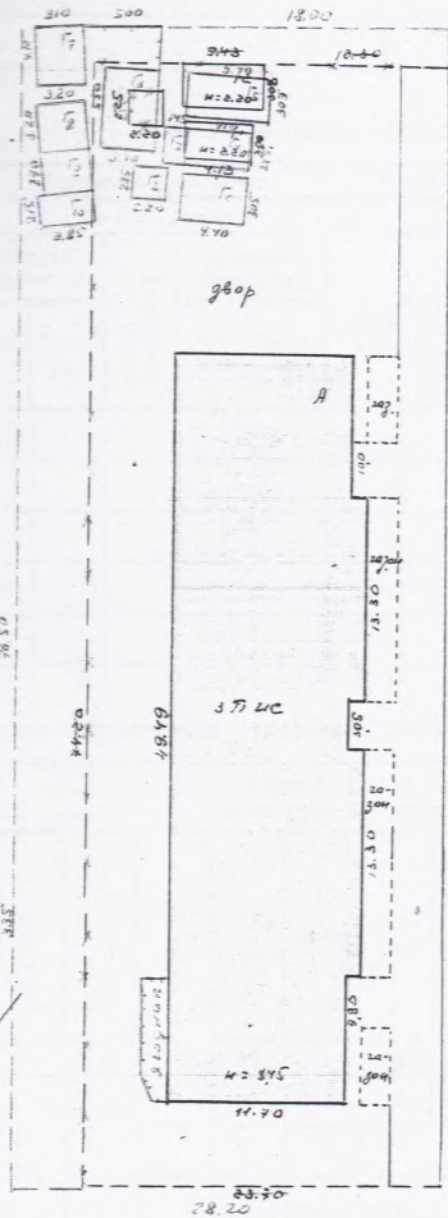


ул. Мологская
Дорога



уз. ок. зона ~ 90

ул. Мологская
проезд

22 02 99

Самойлов

Самойлов

Ваняев

20 11 89

2

2

III. Экспликация земельного участка (в кв. м)

Дата записи	Площадь участка				Настроенная площадь									
	по землеотв. документам	по фактическому пользованию	в том числе		асфальтов. покрытия		прочие замощения	площадки (оборудов.)		грунт	под зелеными насажд.			
			застроен.	не застроен.	проезда	трогуара		детские	спортивн.		придомовой сквер	газон. с деревьями	газоны, цветники, клумбы	плодовый сад
22.02.99	2108	735	1373	287						993	14	79		

IV. Уборочная площадь (в кв. м)

Дата записи	Дворовая территория						Уличный тротуар				Кроме того арочные проезды		
	всего	асфальт. покрытия		прочие замощения	(площадки оборудов.)		грунт	зеленые насаждения	всего	в том числе			
		проезда	трогуар.		детские	спортивн.				асфальт			зеленые насаждения
22.02.99	1280	287				993							

V. Оценка служебных строений, дворовых сооружений и замощений

Литера по плану	Назначение	Этажность	Длина, ширина, высота	Площадь	Объем	Описание конструктивных элементов и их удельные веса																
						фундамент	стены и перегородки	перекрытия	кровля	полы	проемы	отделочные работы	электроосвещение	прочие работы	№ сборки таблицы	Ед изм и ее стоим.	Удельн. вес, оценка объекта в %	Стоимость единицы измер. с поправкой	Восстановит. стоимость в руб.	Износ в %	Действительн. стоимость в руб.	Потребность в кап. ремонте в руб.
1	2	3	4	5	6	7	8	9	10	11	12	13	14	15	16	17	18	19	20	21	22	23
Г	470x305 H=200		13,4	2,7	8.07	Тес + жес.			жес.	жес.	двр.	ст.		ст.	163	5.3	95		680	20	464	
Б	220x225 H=180		5,0	9	2.07	Тес			жес.	жес.	двр.			ст.	163	5.3	90		484	20	147	
В	140x245 H=180		3,6	6	0.27	Тес			жес.	жес.	двр.			ст.	163	5.3	75.5		103	20	82	
Д	400x275 H=180		10,1	19	2.07	Тес + жес.			жес.	жес.	двр.	ст.		ст.	163	5.3	95		408	20	327	

(продолжение на обороте)

Технический паспорт

на жилой дом № 91 литер A

по Мологоская ул. (пер.)

гос. Порожье район Посиольский

Кварт. № _____

инв. № 703

Шифр _____

(фонд улучшения)

I. Общие сведения

Выдана Порожский машиностроительный завод

Серия тип проекта _____

Год постройки 1988 переоборудовано _____ в _____ году

Год последнего капитального ремонта _____ надстроено _____

Число этажей 3

Кроме того, имеется подвал, цокольный этаж, мансарда, мезонин (подчеркнуть)

Число лестниц 3 шт.; их уборочная площадь _____ кв. м

Уборочная площадь общих коридоров и мест. общ. пользов. 143.1 кв. м

Средняя внутр. высота помещений 2.52 м. Объем 5158 куб. м

Общая полезная площадь дома 1318.2 1317.6 кв. м

из них: а) Жилые помещения: полезная площадь 1318.2 1317.6 кв. м

в том числе жилой площади 747.2 кв. м

Средняя площадь квартиры 27.7 кв. м

Распределение жилой площади:

№ п.п.	Жилая площадь находится	Количество		Жилая площадь	Текущие изменения						
		жи-лых кварт.	жи-лых комн.		количество		жилая площадь	количество		жилая площадь	
					жил. кварт.	жил. комн.		жил. кварт.	жил. комн.		
1	В квартирах	<u>27</u>	<u>54</u>	<u>747.2</u>							
2	В помещен. коридори. системы										
3	В общежитиях										
4	Служебная жилая площадь										
5	Мансарренная жилая площадь										

Из общего числа жилой площади находится:

а) в мансардах									
б) в подвалах									
в) в цокольных этажах									
г) в бараках									

Распределение квартир по числу комнат (без общежит. и коридорн. сист.)

№ п.п.	Квартиры	Число квартир	Их жилая площадь	Текущие изменения			
				число квартир	их жилая площадь	число квартир	их жилая площадь
1	Однокомнатные	<u>5</u>	<u>201.0</u>	<u>6</u>	<u>97.1</u>		
2	Двухкомнатные	<u>4</u>	<u>756.5</u>	<u>15</u>	<u>427.6</u>		
3	Трехкомнатные	<u>2</u>	<u>359.7</u>	<u>6</u>	<u>228.5</u>		
4	Четырехкомнатные						
5	Пятикомнатные						
6	Шестикомнатные						
7	В семь и более комнат						
	<u>201.0</u> Всего	<u>11</u>	<u>1317.6</u>	<u>27</u>	<u>747.2</u>		

825.7

4

22.02.99

5

II. Благоустройство полезной площади (кв. м)

№	Водопрвод	Канализация		Отопление								Ванны		Горячее водоснаб.		Газоснабж.		Мусоропровод	Лифт	Напряж. электросети				
		местная	центральная	печное	печное газовое	от ЛГВ	от ТЭЦ	от собст. котельн.		от гр. или кв. кот.		калориферы	с горячим водоснабж.	с газовыми колонками	с дровяными колонками	без колонок и горяч. воды	от колонок			центральная	баллоны	центральная	127	220
								на тв. топл.	на газ	на тв. топл.	на газ												127	220
1318		1318								1318						1318	1318					1318		

III. Исчисление площадей и объемов основной и отдельных частей строения и пристроек

№ или литер по плану	Наименование	Формулы для подсчета площадей по наружному обмеру	Площадь (кв. м)	Высота (м)	Объем (куб. м)
1	основное стр.	$49.49 \cdot 11.70 + (13.30 \cdot 1.18) \cdot 2$	6104	8.95	5758
2	входн. ил.	$3.48 \cdot 1.70$	5.9		
2'	✓	$3.05 \cdot 1.70$	5.2		
2''	входн. ил.	$3.48 \cdot 1.70$	5.9		
			6274		
	балкон	$(3.45 \cdot 0.90) \cdot 2 + 3.50 \cdot 0.90$	9.4		
	короб	$49.49 \cdot 11.70 - 6.70 \cdot 10 - 6.50 \cdot 10$	565.8	2.35	1330
	коржик	$(6.30 \cdot 1.10) \cdot 3 + 6.20 \cdot 1.10 + 6.50 \cdot 1.10 + 6.0 \cdot 1.10$	41.4		

IV. Описание конструктивных элементов и определение износа жилого дома

Группа капитальности

Сооружение № 40

Вид внутренней отделки красиво

Таблица № 10

№№ по пор.	Наименование конструктивн. элементов	Описание конструктивных элементов (материал, конструкция, отделка и прочее)	Техническое состояние (осадки, трещины, гниль и т. п.)	Удельн. вес конструкт. элементов	Поправка к уд. весу в %	Удельн. вес констр. элем. с поправкой	Износ в %
1	Фундаменты	<u>ис/бетонные сборные блоки 2 по ком.</u>	<u>дефектов нет</u>	10		10	15
2	а) Наружные и внутренние капитальные стены	<u>Панели ш = 33 см.</u>	<u>хорошо</u>				
	б) перегородки	<u>гипсокартонные</u>	<u>хорошо</u>	23		23	15
3	Перекрытия	чердачные	<u>ис/бетонные панели</u>	23		23	15
		междуэтажные	<u>ис/бетонные</u>	12		12	15
		подвальные	<u>ис/бетонные</u>	6	1	6	15
4	Крыша	<u>то же, что в чердачных</u>	<u>хорошо</u>	3		3	15
5	Полы	<u>деревянные доски</u>	<u>хорошо</u>	6		6	10
6	Проемы	оконные	<u>д.п. створки</u>	11		11	10
		дверные	<u>деревянные</u>	11	1	12	10
7	Отделочн. раб.	Наружная отделка	<u>штукатурка</u>	11	1	12	10
		а) архитектур. оформ.					
		б)					
		в)					
8	Санитарно-и электротехнич. работы	внутренняя отделка	<u>штукатурка</u>	16		16	20
		а)	<u>штукатурка</u>	16		16	20
		б)	<u>штукатурка</u>	16	1	17	20
9	Разные работы	Центр. отопление	<u>нет</u>				
		Печное отопление	<u>нет</u>				
		Водопровод	<u>нет</u>				
		Электроосвещен.	<u>нет</u>				
		Радио	<u>нет</u>				
		Телефон	<u>нет</u>				
		Телевидение	<u>нет</u>				
		Ванны	<u>нет</u>				
		Горячее водоснаб.	<u>нет</u>				
		Вентиляция	<u>нет</u>				
Газоснабжение	<u>нет</u>						
Мусоропровод	<u>нет</u>						
Лифты	<u>нет</u>						
Канализация	<u>нет</u>						
Разные работы	<u>штукатурка</u>	<u>хорошо</u>	6		6	20	

Проц. износа, приведенный к 100 по формуле: $\frac{\text{процент износа (гр. 9)} \times 100}{\text{удельный вес (гр. 7)}}$

102.7
107.3

15%

8

22.02.99

10

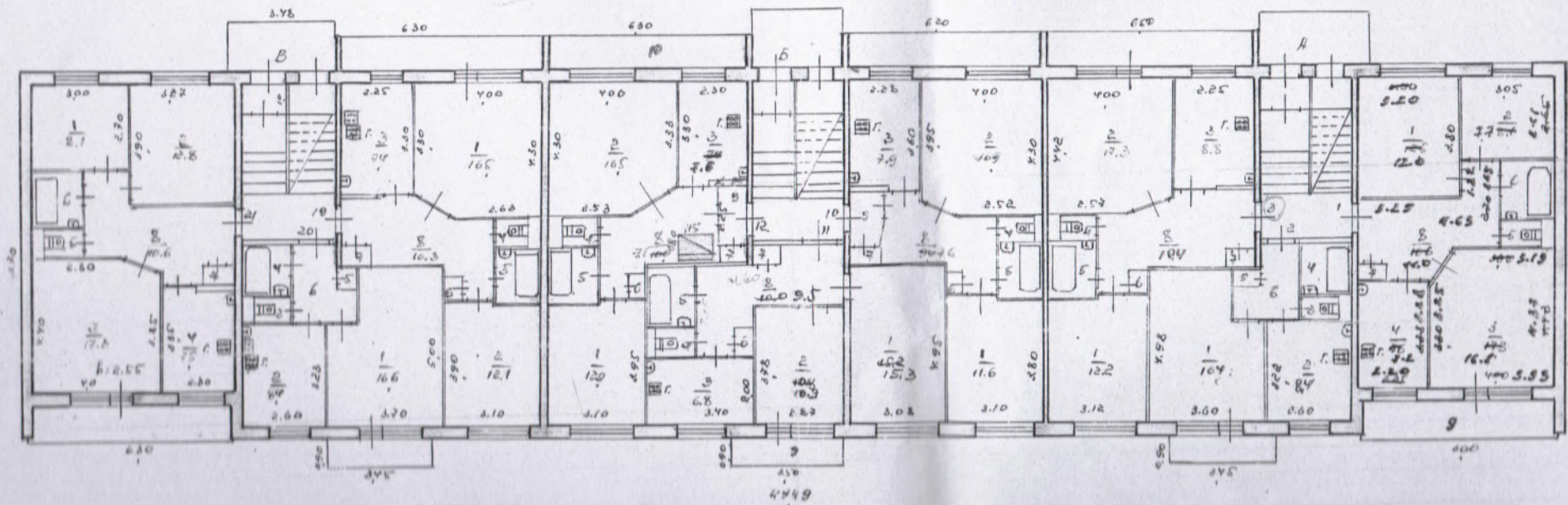
Лисов

ПОЭТАЖНЫЙ ПЛАН СТРОЕНИЯ

по ул. Мологская дом № 91 лит. А

город (поселок) Горькие масштаб 1:200

расч. архите



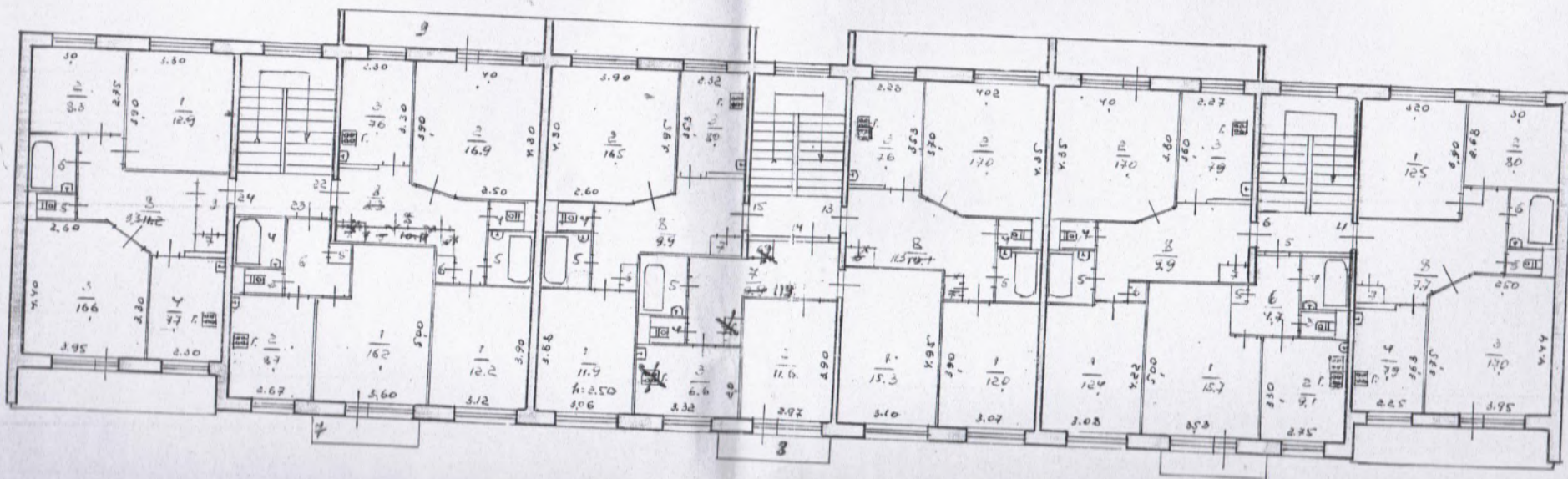
Лит А
Н = 848

ПОЭТАЖНЫЙ ПЛАН СТРОЕНИЯ

по ул. Мологская дом № 91 лит. А

город (поселок) Горькое масштаб 1:200

200 мм

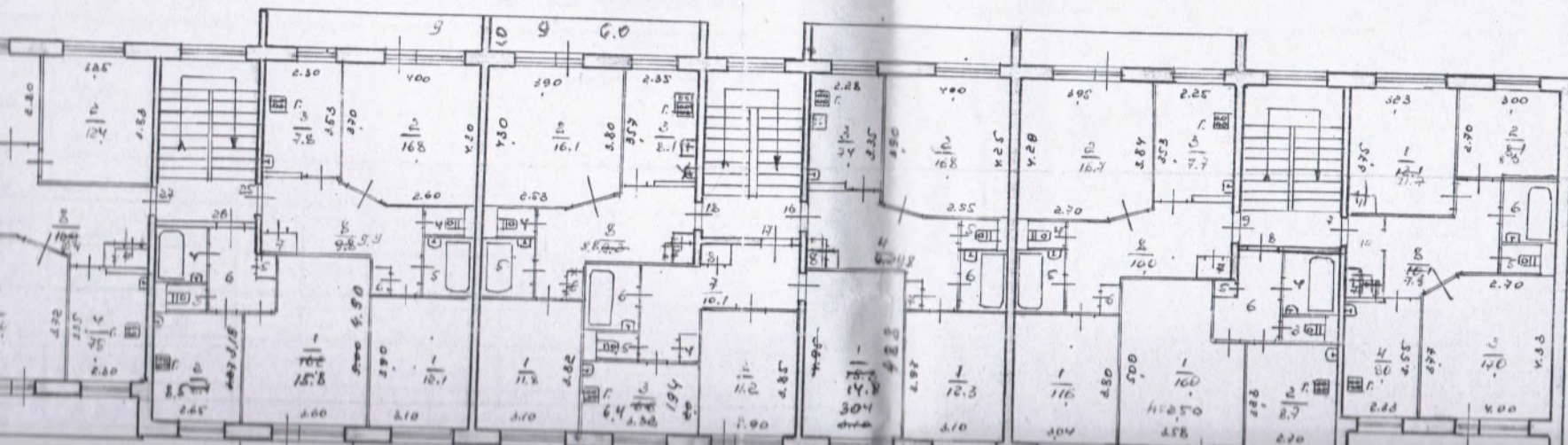


ПОЭТАЖНЫЙ ПЛАН СТРОЕНИЯ

по ул. Мологская дом № 91 лит. А

город (поселок) Порье масштаб 1:200

31.11.2022



ЭКСПЛИКАЦИЯк поэтажному плану жилого дома, расположенного в гор. (пос.) Бережьепо ул. (пер.) Мологехин№ 91

Дата записи-и литеры по плану	Этажи (начиная с первого и кончая мезонином)	№ помещения (квартиры и пр.)	№ по плану строения комнаты, кухни, коридора и т. п.	Назначение частей помещения: жилая комната, кухня, коридор, ванная и т. п.	Формула подсчета площади по внутреннему обмеру	Площадь по внутреннему обмеру в кв. м.				Высота помещения по внутреннему обмеру	Примечание: самовольно по возведенная или самовольно переоборудованная площадь
						общая полезная	жилая	вспомогательная (подсобная)	прочая		
20/12 84г	подвал	22.02.99.	1	подвал	6.35 · 6.10 - 0.30 · 0.80 - 0.25 · 1.0				38.2	2.05	
			2	подвал	2.10 · 3.90				8.2		
			3	и	2.25 · 3.90				8.8		
			4	подвал	2.10 · 3.90				8.2		
			5	и	5.10 · 3.05				15.6		
			6	подвал	2.0 · 3.70 - 0.3 · 1.0				7.5		
			7	и	2.10 · 3.70				7.8		
			8	подвал	2.10 · 3.70				7.8		
			9	и	2.15 · 3.70				8.0		
			10	подвал	2.10 · 3.70				7.8		
			11	и	2.10 · 3.70				7.8		
			12	подвал	5.15 · 3.05				15.7		
			13	и	2.20 · 3.60				7.9		
			14	подвал	2.0 · 3.60				7.2		
			15	и	1.80 · 3.60				6.8		
			16	подвал	2.10 · 3.70				7.8		
			17	и	2.20 · 3.70				8.1		
			18	подвал	2.10 · 3.70				7.5		
			19	и	- 0.20 · 1.0 5.20 · 3.00				15.6		
			20	подвал	6.30 · 5.90 - - 0.30 · 1.0				36.9		
			21	подвал	3.10 · 4.10				12.7		
			22	и	3.10 · 4.10				12.7		
			23	подвал	6.10 · 5.70 · - 3.30 · 1.40				13.4		
			24	подвал	3.10 · 1.20				5.6		

Дата записи и литеры по плану	Этажи (начиная с первого и кончая последним)	№ помещения (квартиры и пр.)	№ по плану строения комнаты, кухни, коридора и т. п.	Назначение частей помещения: жилая комната, кухня, коридор, ванная и т. п.	Формулы подсчета площади по внутреннему обмеру	Площадь по внутреннему обмеру в кв. м.				Высота помещения по внутреннему обмеру	Примечание, особенно по высоте помещений
						общая полезная	жилая	вспомогательная (подсобная)	прочая		
10/II 892	подвал	25	подвал		2.90 · 6.50 + - 4.50 · 1.50 +				2.77	205	
22.02.99.		26	подвал		+ 1.85 · 1.30 - 0.30 · 1.0 4.90 · 2.90				14.2		
		27	подвал		2.60 · 6.10				15.6		
		28	—		- 10 · 0.30 4.90 · 3.10				15.2		
		29	подвал		2.20 · 6.30 + + 3.05 · 1.95				19.8		
		30	подвал		1.50 · 1.50 3.05 · 1.65				2.4		
		31	—		1.50 · 1.65 2.70 · 3.30 - - 10 · 0.30				8.6		
		32	подвал		2.50 · 6.20 - + 4.90 · 0.95 - 0.30 · 1.0				19.9		
		33	подвал		2.08 · 4.90				21.2		
		34	—		5.00 · 1.85				9.3		
		35	подвал		5.00 · 1.60 6.30 · 2.50 - 0.30 · 1.00				15.85		
		36	—		3.25 · 2.90				9.4		
		37	подвал		1.60 · 2.90 + + 2.80 · 2.80 + 3.10 · 1.20				16.2		
		38	подвал		1.60 · 3.10				5.0		
					Итого:				186.5		
									194.1		

Техник Васильев

Инженер (бригадир) Соснов

ЭКСПЛИКАЦИЯ

к плану жилого дома, расположенного в гор. (пос.) Торжок

по ул. (пер.) Мологская

№ 91

№ помещения (квартиры и пр.)	№ по плану строения комнаты, кухни, коридора и т. п.	Назначение частей помещения: жилая комната, кухня, коридор, ванная и т. п.	формула подсчета площади по внутреннему обмеру	Площадь по внутреннему обмеру в кв. м.			Высота помещения по внутреннему обмеру	Примечание: самовольно возведенная или самовольно переоборудованная площадь
				общая полезная	жилая	вспомогательная (подсобная)		
1	1	спальная	3.20×3.75 3.30×3.80	12.0 12.5	12.0 12.5		2.5	
	2	спальная	2.35×2.61 3.04×3.24	7.7 8.1	7.7 8.1			
	3	спальная	3.33×3.25 $4.0 \times 3.70 +$ $3.33 \times 3.19 + 1.12 \times 0.40 + 0.25$ $4.0 \times 3.70 + 1.13$	17.3 15.8	17.3 15.8			
	4	кухня	3.20×2.22 2.25×3.38	7.6 7.2	7.6 7.2			
	5	туалет	1.13×0.80 1.20×0.80	0.9 1.0	0.9 1.0			
	6	ванная	1.50×1.75 1.81×2.6	2.6 2.8	2.6 2.8		объем кв 11.05.2006: 11.05	
	7	шкаф	0.46×0.84 0.50×0.90	0.4 0.5	0.4 0.5			
	8	прихожая	$4.53 \times 2.65 +$ $1.70 \times 1.40 +$ $1.0 \times 1.50 + 2.40 \times 2.70 +$ $3.0 + 2.30 \times 1.22 + 1.40 \times 0.85 - 3.25 \times 1.22 - 0.5$ $5.84 \times 1.02 \times 0.5$	12.6 11.0	12.6 11.0			
	9	коридор	Многоч. по кв.	6.25 58.6	12.0 36.5		22.1 22.1	
2	1	спальная	$4.98 \times 3.60 -$ 0.80×1.70	16.9 16.4	16.9 16.4			
	2	кухня	2.60×3.22	8.4	8.4			
	3	туалет	0.80×1.20	1.0	1.0			
	4	ванная	1.80×1.55	2.8	2.8			
	5	шкаф	0.80×0.58	0.5	0.5			