

Город Поречье

район Росинский

Кварт. № _____

Инв. № 759

ТЕХНИЧЕСКИЙ ПАСПОРТ

на жилой дом (дома) и земельный участок

по ул. (пер.) Мологская

№ 90

Составлен по состоянию на 28-го

1988 г.

22 февраля 1999 г.

I. Владение строениями на участке

Дата записи	№ № или литеры строений по плану	Полное наименование владельца (ев) и их долевое участие	Основание владения (наименование, дата и № документа)	Подпись вносившего текущие изменения
<u>4/IV 89</u>	<u>A</u>	<u>Зоревский консервный завод</u>	<u>Регистрация удостоверено ведомо Росинским БТИ от 4/IV 89. N 105</u>	<u>Селиванов</u>

С подлинным верно
20 г.
Селиванов

Форма технического паспорта согласована с ЦСУ РСФСР от 3 апреля 1968 г. № 5-15 и утверждена приказом заместителя министров коммунального хозяйства РСФСР от 6 мая 1968 г. № 16.

III. Экспликация земельного участка (в кв. м)

Дата записи	Площадь участка				Настроенная площадь									
	по землеотв. документам	по фактическому пользованию	в том числе		асфальт. покрытия		прочие замощения	площадки (оборудов.)		грунт	под зелеными насажден.			
			застроен.	не застроен.	проезда	тротуара		детские	спортивн.		придомовой сквер	газон с деревьями	газоны, цветники, клумбы	плодовый сад
22.02.98 11/11 882	1716	624	1092	126						762			104	

IV. Уборочная площадь (в кв. м)

Дата записи	Дворовая территория							Уличный тротуар			Кроме того арочные проезды			
	всего	асфальт. покрытия		прочие замощения	(площадки оборудов.)		грунт	зеленые насаждения	всего	в том числе				
		проезда	тротуар.		детские	спортивн.				асфальт	зеленые насаждения	грунт	асфальт	прочие покрытия
22.02.98 11/11 882	988									126		762		

V. Оценка служебных строений, дворовых сооружений и замощений

Литеры по плану	Назначение	Этажность	Длина, ширина, высота	Площадь	Объем	Описание конструктивных элементов и их удельные веса																
						Фундамент	стены и перегородки	перекрытия	кровля	полы	проемы	отделочные работы	электро-освещение	прочие работы	№ сборника таблицы	Ед изм и ее стоим.	Удельн. вес, оценка объекта в %	Стоимость единицы измер. с поправкой	Восстановит. стоимость в руб.	Износ в %	Действительн. стоимость в руб.	Потребность в кап. ремонте в руб.
1	2	3	4	5	6	7	8	9	10	11	12	13	14	15	17	18	19	20	21	22	23	

(продолжение на обороте)

Технический паспорт

на жилой дом № 90 литер А

по Молодежная ул. (пер.)

Книжка № 759

Шифр

(фамилия) Иванов

город Лореск

район Пашковский

I. Общие сведения

Владелец Лоресский консервный завод

Серия тип проекта _____

Год постройки 1987 переоборудовано _____ в _____ году
надстроено _____

Год последнего капитального ремонта _____

Число этажей 3

Кроме того, имеется подвал, цокольный этаж, мансарда, мезонин (подчеркнуть)

Число лестниц 3 шт.; их уборочная площадь 146,5 кв. м

Уборочная площадь общих коридоров и мест. общ. пользов. _____ кв. м

Средняя внутр. высота помещений 2,50 м. Объем 514,8 куб. м

Общая полезная площадь дома 1323,8 кв. м

из них: а) Жилые помещения: полезная площадь 1323,8 1323,8 кв. м

в том числе жилой площади 754,6 754,6 кв. м

Средняя площадь квартиры 27,8 27,8 кв. м

Распределение жилой площади:

№ п. п.	Жилая площадь находится	Количество		Жилая площадь	Текущие изменения				
		жи- лых кварт.	жи- лых комн.		количество		жилая площадь	количество	
					жил. кварт.	жил. комн.		жил. кварт.	жил. комн.
1	В квартирах	<u>27</u>	<u>54</u>	<u>754,6</u>					
2	В помещен. коридорн. системы . .								
3	В общежитиях								
4	Служебная жилая площадь								
5	Маневренная жилая площадь								

Из общего числа жилой площади находится:

6	а) в мансардах								
	б) в подвалах								
	в) в цокольных этажах								
	г) в бараках								

Распределение квартир по числу комнат (без общежит. и коридорн. сист.)

№ п. п.	Квартиры	Число квартир	Их жилая площадь	Текущие изменения			
				число квартир	их жилая площадь	число квартир	их жилая площадь
1	Однокомнатные	<u>6</u>	<u>960,96</u>				
2	Двухкомнатные	<u>15</u>	<u>434,6</u>				
3	Трехкомнатные	<u>6</u>	<u>227,8</u>				
4	Четырехкомнатные						
5	Пятикомнатные						
6	Шестикомнатные						
7	В семь и более комнат						
	<u>46</u> Всего	<u>27</u>	<u>754,6</u>				

22.02.99.

Иванов

6

II. Благоустройство полезной площади (кв. м)

Дата записи	Водопривод	Канализация		Отопление										Газовый водоснабж.	Газо-снабжение	Мусоропровод	Лифт	Напряж. электросети									
		местная	центральная	центральное						калорифери.	Ванны							от колонки	центральная	баллоны	центральная	вольт					
				от ЛГВ	от ТЭЦ	от собств. котельн.	от гр. или кв. кот.	с газовыми колонками	с газовыми колонками		с дровяными колонками	без колонок и горяч. воды	от колонки	на тв. топли.	на газ.							127	220				
22.02.99 1/5	1324		1324																			1324		1324			
880	1324		1324																								1324

III. Исчисление площадей и объемов основной и отдельных частей строения и пристроек

№ или литер по плану	Наименование	Формулы для подсчета площадей по наружному обмеру	Площадь (кв. м)	Высота (м)	Объем (куб. м)
A	Основное ст.	$\frac{11,78 + 12,75}{2} \times 49,50 + (13,25 \cdot 115) \cdot 2$	612,9	840	5148
a	Входч. ил.	$2,10 \cdot 1,80$	3,8		
a ¹		$2,00 \cdot 1,80$	3,6		
a ²	Входч. чл.	$2,10 \cdot 1,80$	3,8		
			624,1		
	балконы	$(3,40 \cdot 0,90) \cdot 9$	27,5		
	подиумы	$6,40 \cdot 115) \cdot 9 + (6,35 \cdot 145) \cdot 3 + (6,35 \cdot 115) \cdot 6$	130,9		
	подвал	$49,50 \cdot 10,60 + 115 \cdot 36,15$	566,3	2,50	1416

№ по пор.	Наименование конструктивн. элементов	Описание конструктивных элементов (материал, конструкция, отделка и прочее)	Техническое состояние (осадки, трещины, гниль и т.п.)	Удельный вес конструктивных элементов в уд. весу в %		Удельный вес констр. элем. с поправкой	Износ в %	Произвол. % износа на уд. вес констр. элем.	
				до	после				
1	Фундаменты	<i>це/бетонные</i> <i>обри. в. камни с ро. др.</i>	<i>хорошие</i>			10	15	1.5	
2	а) Наружные и внутренние капитальные стены	<i>Панели ш = 33 см</i>	<i>хорошие</i>			12	0		
	б) перегородки	<i> гипсоцементно-песчаные</i>	<i>хорошие</i>	73	73	23	15	3.5	
3	Перекрытия	чердачные							
		междуэтажные	<i>железобетонные</i>	<i>хорошие</i>					
		подвальные	<i>железобетонные</i>	<i>хорошие</i>	12	12	6	15	1.8
4	Крыша	<i>по дереву. об. шифер</i>	<i>хорошие</i>	3	3	2	15	0.5	
5	Полы	<i>деревянные обр. ДФ</i>	<i>хорошие</i>	6	6	7	10	0.6	
6	Проемы	оконные	<i>ДФ с бортом</i>						
		дверные	<i>деревянные</i>	<i>хорошие</i>	11	11	12	10	2.1
7	Отделочн. раб.	Наружная отделка архитектур. оформ.							
		внутренняя отделка	<i>штукатурка</i> <i>окраска известью</i>	<i>хорошие</i>	16	16	19	20	3.2
8	Санитарно-и электротехнич. работы	Центр. отопление							
		Печное отопление							
		Водопровод	<i>гидр. шруды</i>						
		Электроосвещен.	<i>св. шруды</i>						
		Радио	<i>св.</i>						
		Телефон	<i>св.</i>						
		Телевидение	<i>+1.6</i>						
		Ванны	с газ. колонкой			13	15.7	15	2.4
			с дров. колонкой			14	13.9	0	
			с горяч. водосн.	<i>гидр. шруды</i>	<i>хорошие</i>				
9	Разные работы	Горячее водоснаб.							
		Вентиляция							
		Газоснабжение	<i>об. в. шруды +1.1</i>						
		Мусоропровод							
		Лифты	<i>св.</i>						
		Канализация	<i>гидр. шруды</i>	<i>хорошие</i>	8	8	20	1.2	

Проц. износа, приведенный к 100 по формуле: $\frac{\text{процент износа (гр. 9)} \times 100}{\text{удельный вес (гр. 7)}}$

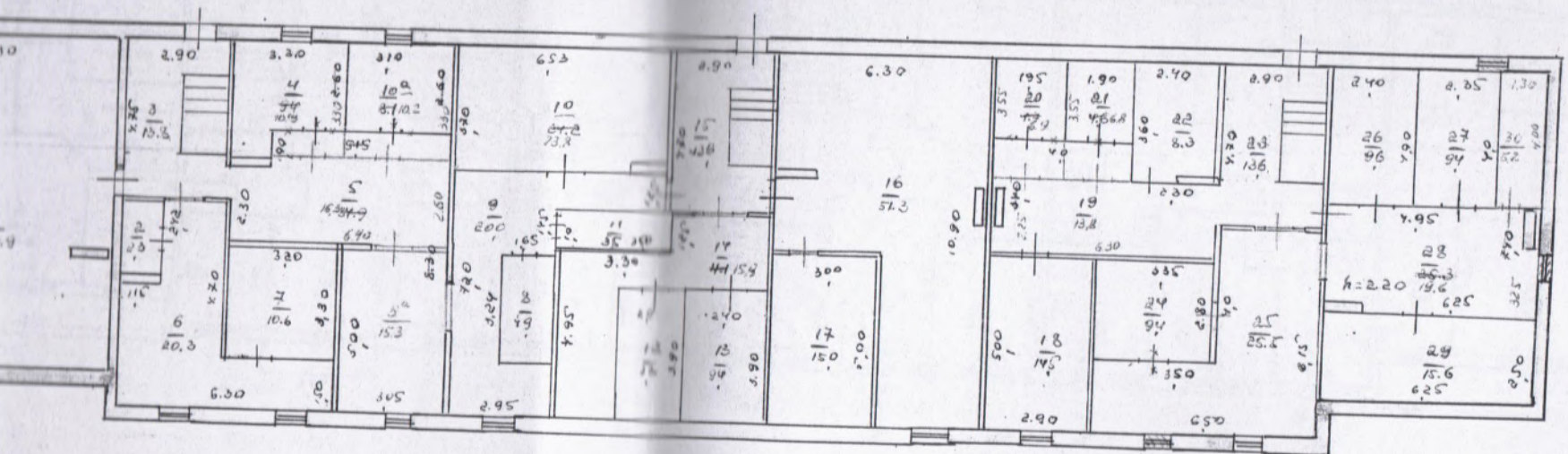
$\frac{1024}{102.7} = 15.8$

0.5%

22.02.99
Смирн

9.

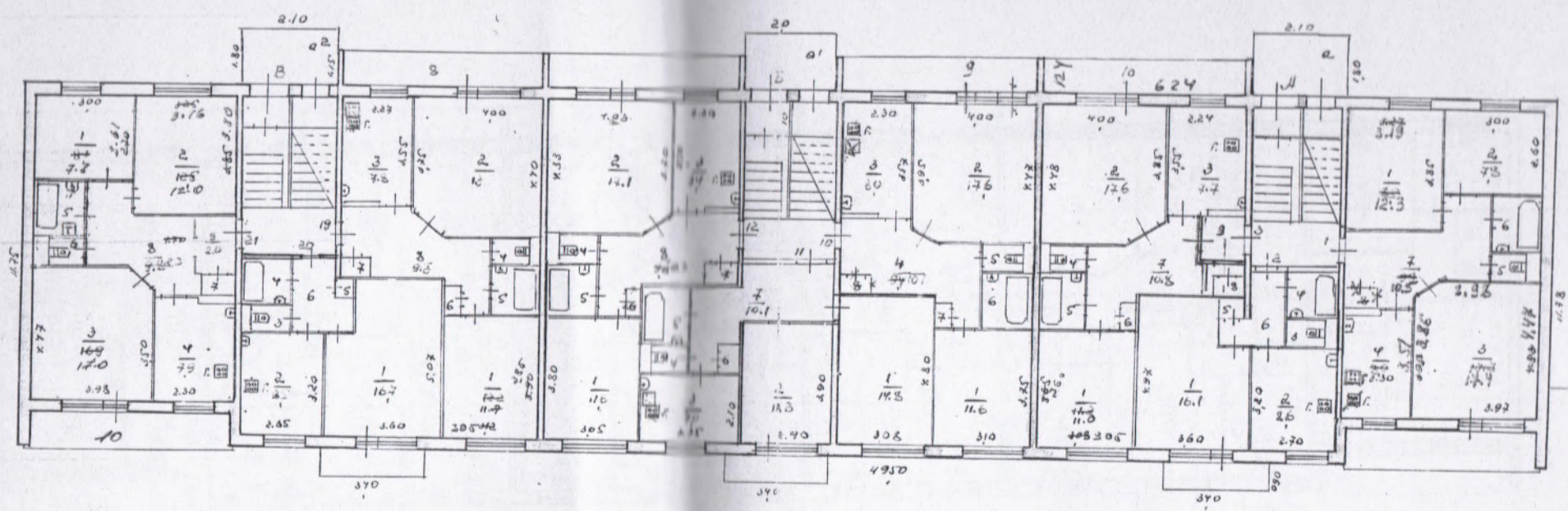
подвал



22 02 99
 [Signature]

Ростовское бюро технической инвентаризации	
Начальник бюро	[Signature]
Составил техник	Вакулевич
Проверил инженер	Селиванов
Дата выполнения " 11 " 88 г.	17-88 г.

1-й этаж



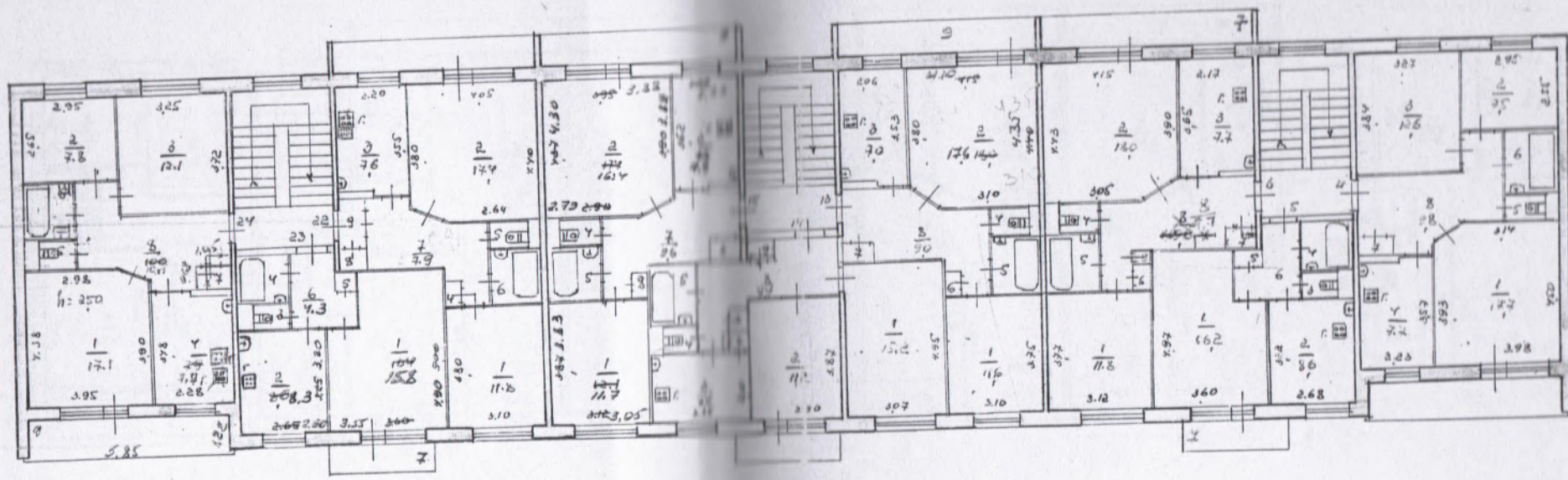
14

№ 3 1.080 3111

техничес
Начальник бюро
Составил техник
Проверил инженер
Дата выполнения

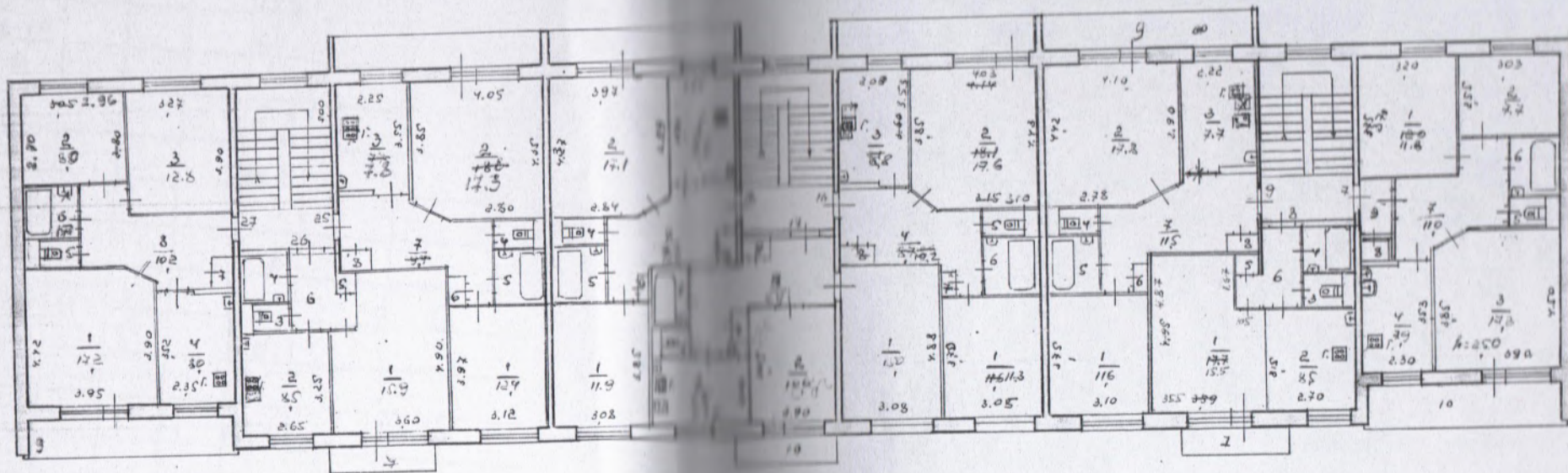
Ростовская тип. им. Кали

105 + 11212



15

_____	техни
_____	Начальник Б
_____	Составил
_____	техник
_____	Проверил
_____	инженер
_____	Дата
_____	выполнил



_____	техничес
_____	Начальник бюро
_____	Составил техник
_____	Проверил инженер
• _____	Дата выполнения

16

Смирнов

Для жилых домов граждан и общественного фонда.

ЭКСПЛИКАЦИЯ

к поэтажному плану жилого дома, расположенного в гор. (пос.) Торжок

по ул. (пер.) Мологская № 90

Дата записи и литер по плану	Этажи (начиная с первого и кончая мезонином)	Ном. помещения (квартиры и пр.)	Ном. по плану строения комнаты, коридор и т. п.	Назначение частей помещения: жилого комната, кухня, коридор, ванна и т. п.	Формула подсчета площади по внутреннему обмеру	Площадь по внутреннему обмеру в кв. м				Высота помещения по внутреннему обмеру	Примечание: самовольно возведенная или самовольно переоборудованная площадь
						общая полезная	жилая	вспомогательная (подсобная)	лестничная		
1	2	3	4	5	6	7	8	9	10	11	12
<i>н/г</i>	<i>подвал</i>		1	<i>подвал</i>	$6.30 \cdot 9.80 -$				60.9	2.10	
<i>л/с</i>			2	<i>л/с</i>	$-(0.30 \cdot 1.20) / 2$ $14.5 \cdot 1.0$				2.3		
22.02.99			3	<i>л/с</i>	$2.90 \cdot 4.75$				13.8		
			4	<i>подвал</i>	$330 \cdot 1.330$ $2.30 \cdot 2.6 + 0.8 \cdot 1.0$				10.9		
			5 ^а	<i>л/с</i>	$5.0 \cdot 3.05 \neq$				15.3		
			5	$6.40 \cdot 2.62$ $+ 2.30 \cdot 1.15$	$11.0 \cdot 0.30$ $+ 5.15 \cdot 3.30$				16.3		
			6	<i>подвал</i>	$6.30 \cdot 1.50 +$ $+ 7.70 \cdot 2.80 - 1.5 \cdot 2.4$				20.3		
			7	<i>подвал</i>	$3.20 \cdot 3.30$				10.6		
			8	<i>подвал</i>	$3.18 \cdot 1.55$				4.9		
			9	<i>подвал</i>	$7.20 \cdot 2.85 -$ $- 1.65 \cdot 3.24 +$ $3.30 \cdot 1.25$				20.0		
			10	<i>л/с</i>	$6.53 \cdot 3.70 - 1.20 \cdot 0.30$				24.2	23.8	
			11	<i>подвал</i>	$3.50 \cdot 1.0$				3.5	10.2	
			12	<i>л/с</i>	$2.0 \cdot 3.80$				7.6		
			13	<i>подвал</i>	$2.40 \cdot 3.80$				9.1		
			14	<i>л/с</i>	$3.00 \cdot 1.205$ $2.90 \cdot 2.20 +$ $1.50 \cdot 0.80$ $+ 1.0 \cdot 2.0 +$				8.4		
			15	<i>подвал</i>	$2.80 \cdot 4.40$				12.3	15.4	
			16	<i>л/с</i>	$6.30 \cdot 10.80 -$ $-(0.30 \cdot 1.20) / 2 -$ $5.10 \cdot 9.20$				57.3		
			17	<i>подвал</i>	$3.0 \cdot 5.0$				15.0		
			18	<i>л/с</i>	$2.80 \cdot 5.0$				14.0		
			19	<i>подвал</i>	$5.40 \cdot 4.0 +$ $+ 2.30 \cdot 2.20$ $6.00 \cdot 2.25 - 1.20 \cdot 0.50$				18.7		
									13.8		

Дата записи и лифта по плану	Этажи (начинная с первого и кончая мезонином)	Ном. помещения (квартиры и пр.)	Ном. по плану строения комнаты, кухни, коридора и т. п.	Назначение частей помещения: жилая комната, кухня, коридор, ванна и т. п.	Формула площади <i>Саша</i>	Площадь в м ²				Высота помещения во внутреннему обмеру	Примечание: самовольно возведенная или самовольно переоборудованная площадь
						7	8	9	10		
1	2	3	4	5	6	7	8	9	10	11	12
11/87			20	корвал	1.95 · 2.40					2.0	
22			21	—	1.90 · 2.70						
22.02.59			22	корвал	2.40 · 3.60						
					- 0.30 · 1.15						
			23	корвал	2.50 · 4.70						
			24	—	2.80 · 3.25						
			25	корвал	6.15 · 2.90						
					+ 3.50 · 1.10						
			26	корвал	2.40 · 4.0						
			27	—	2.35 · 4.0						
			28	корвал	7.40 · 6.25						
					- 7.25 · 4.10						
			29	корвал	6.25 · 2.50						
			30	—	4.00 · 1.30						
					Итого						

Техник

Маша

Инженер (бригадир)

Саша

Для жилых домов граждан и общественного фонда.

ЭКСПЛИКАЦИЯ

к поэтажному плану жилого дома, расположенного в гор. (пос.) Торжке

по ул. (пер.) Шолоховская - № 90

Дата записи и листа по плану	Этажи (начиная с первого и кончая мезонином)	Ном. помещения (квартиры и пр.)	Ном. по плану строения комнаты, кухни, коридора и т. п.	Назначение частей помещения: жилая комната, кухня, коридор, ванна и т. п.	Формула подсчета площади по внутреннему обмеру	Площадь по внутреннему обмеру в кв. м				Высота помещения по внутреннему обмеру	Примечание: самовольно возведенная или самовольно переоборудованная площадь
						общая полезная	жилая	вспомогательная (подсобная)	лестничная		
1	2	3	4	5	6	7	8	9	10	11	12
11/2	?	1	1	жилая	3.19×3.85 3.27×3.60	12.3	12.3			2.5	
22.02.59			2	жилая	3.00 · 2.60	7.8	7.8				
24.10.09			3	жилая	$3.97 \times 3.86 +$ 3.63×4.53 $+ 1.55 + 1.53$ $+ 3.97 \times 1.33$ $\times 0.61$	17.7	17.7				
ШАМАЕВА Т.И.			4	кухня	$2.30 \cdot 3.60 -$ $0.25 \cdot 1.15$	7.8		3.0		7.8	
478738			5	туалет	1.20 · 0.80	1.0		1.0			
			6	ванная	1.46×1.41 $1.55 \cdot 1.80$	2.1		2.1		2.8	
			7	прихожая	$8.70 \cdot 1.40 + 2.20 \times$ $\times 2.30 + \frac{1.10}{2} \times 1.0 - 0.27$	10.5		9.9		10.5	
			8	шкаф лестница	$0.95 \cdot 0.65$ $6.20 \times 1.15 \times 0.5$	0.6		0.6			3.6
						59.3	37.5	21.8		3.6	62.9
					Число по 1 кв.:	56.3	34.0	21.3			
			1	жилая	$4.86 \cdot 3.50$ $7.94 \cdot 3.60$ 1.85 $- 1.06 \cdot 1.35$ $1.10 \cdot 1.60$	15.1	15.1				
			2	кухня	$2.70 \cdot 3.20$ $2.64 \cdot 3.16$	8.6		8.6		8.3	
			3	туалет	1.20 · 0.80	1.0		1.0			
			4	ванная	1.50 · 1.80	2.7		2.7			

Дата записи и литеры по плану	Этаж (начальная с первого и кончая мезонином)	Ном. помещения (квартиры и пр.)	Ном. по плану строения комнаты, кухни, коридора и т. п.	Назначение частей помещения: жилая комната, кухня, коридор, ванна и т. п.	Формула подсчета площади по внутреннему обмеру	Площадь по внутреннему обмеру					Примечание: площадь по внутреннему обмеру
						общая полезная	жилая	жилая (в т.ч. кухня)	жилая (в т.ч. ванна)	жилая (в т.ч. коридор)	
1	2	3	4	5	6	7	8	9	10	11	12
22.02.59	1	2	5	шкаф	$0.60 \cdot 0.75$	05					
			6	прихожая	$1.42 \cdot 2.70 + 0.78 \cdot 1.0$	46					
				Итого по 2 кв:		32.2	5.1	2.7			
		3	1	жилая	$3.05 = 3.05$ $3.05 \cdot 3.65$	11.2					
			2	жилая	$2.95 \cdot 4.48 + 4.48 \cdot \frac{3.84}{2}$ $\cdot 1.05$	17.6					
			3	кухня	$3.55 \cdot 2.24 - 0.25 \cdot 1.20$	7.7					
			4	туалет	$1.20 \cdot 0.85$	1.0					
			5	ванная	$1.80 \cdot 1.15$	2.1					
			6	шкаф	$0.50 \cdot 0.65$	0.3					
			7	прихожая	$2.63 \cdot 1.95 - 0.90 \cdot 0.55 + 2.50 \cdot 2.40 - \frac{2.3 \cdot 2.2}{2} - 1.00 \cdot 1.25$ $- 0.70 \cdot 1.0$	12.8					
			8	шкаф	$1.0 \cdot 0.65$	0.7					
			9	тамбур	$1.00 \cdot 1.20$	1.2					
1.0803			10	коридор	$6.30 \cdot 1.5 - 6.24 \cdot 1.24 - 0.5$				2.6	3.9	
				Итого по 3 кв:		55.2	11.6	7.4			55.8

Техник Мосса Р

Инженер (бригадир) Самойл

Для жилых домов граждан и общественного фонда.

ЭКСПЛИКАЦИЯ

к поэтажному плану жилого дома, расположенного в гор. (пос.) Тюльгане
по ул. (пер.) Молодежная № 90

Дата записи в книгу по плану	Этаж (начиная с первого и кончая чердаком)	Ном. помещения (квартиры и пр.)	Ном. по плану строения комнаты, кухни, коридора и т. п.	Назначение частей помещения: жилая комната, кухня, коридор, ванна и т. п.	Формула подсчета площади по внутреннему обмеру	Площадь по внутреннему обмеру в кв. м				Высота помещения по внутреннему обмеру	Примечание: самовольно возведенная или самовольно переоборудованная площадь
						общая полезная	жилая	вспомогательная (подсобная)	лестничная		
1	2	3	4	5	6	7	8	9	10	11	12
	10	1		жилая	$3.75 \cdot 3.70$	146	146			2.85	
		2		жилая	$3.55 \cdot 4.0 + \frac{4.0 + 4.0}{2} \cdot 0.52$	176	176				
22.02.55. 28.11.59 М.А. 415764		3		кухня	$3.57 \cdot 2.30 - 0.20 \cdot 1.15$	80		80			
		4		прихожая	$2.30 \cdot 2.30 + \frac{2.70 \cdot 1.40 + 2.10 \cdot 1.60}{2} - 0.30 \cdot 0.55 - 10 \cdot 0.70$	101		101	94		
		5		туалет	$1.20 \cdot 0.80$	10		10			
		6		ванна	$1.57 \cdot 1.80$	2.8		2.8			
		7		шкаф	$0.75 \cdot 0.80$	0.4		0.4			
		8		шкаф	$0.65 \cdot 0.84$	0.6		0.6			
		9		коридор	$(1.22 + 6.28) \cdot 0.5$					3.8	
				Итого по 10-му:		51.5	29.2	22.3		3.8 = 55.3	
		11	1	жилая	$4.20 \cdot 3.08$	14.3	14.3				
		2		жилая	$2.80 \cdot 3.90$	11.3	11.3				
		3		кухня	$3.35 \cdot 2.10$	4.0		4.0			
		4		туалет	$1.20 \cdot 0.80$	1.0		1.0			

Дата записи и лигера по плану	Этажи (начиная с первого и кончая мезонином)	Ном. помещения (квартиры и пр.)	Ном. по плану строения комнаты, кухни, коридора и т. п.	Назначение частей помещения: жилая комната, кухня, коридор, ванна и т. п.	Формула подсчета площади по внутреннему обмеру	Площадь по внутреннему обмеру в кв. м				Высота помещения по внутреннему обмеру	Примечание: самовольно возведенная или самовольно переоборудованная площадь
						общая полезная	жилая	используемая на (подсобная)	прочая		
1	2	3	4	5	6	7	8	9	10	11	12
22.02.99	7	11	5	ванная	150 · 130	19,5	19,5				
			6	шкаф	0,85 · 0,75	0,6	0,6				
			7	прихожая	2,07 · 3,05 + 1,60 · 2,20 - 0,50 · 0,30	10,1	10,1				
					Итого по 11 кв.	30,2	30,2				
		12	1	ванная	3,65 · 3,30	12,0	12,0				
			2	ванная	4,03 · 3,70 - 2,37 · 1,00 = 0,67	17,1	17,1				
			3	кухня	2,20 · 3,50 - 1,17 · 0,25	7,4	7,4				
			4	шкаф	1,20 · 0,80	1,0	1,0				
			5	ванная	1,80 · 1,55	2,8	2,8				
			6	шкаф	0,45 · 0,75	0,3	0,3				
			7	шкаф	1,95 · 0,65	0,6	0,6				
			8	прихожая	2,20 · 2,15 + 1,70 + 2,20 · 0,95 + 2,67 · 1,40 - 0,50 · 0,30 - 10,040	9,2	9,2				
					Итого по 12 кв.	50,2	50,2	21,5	21,5		

Техник

Машин

Инженер (бригадир)

Ташин

Для жилых домов граждан и общественного фонда.

ЭКСПЛИКАЦИЯ

к поэтажному плану жилого дома, расположенного в гор. (пос.) Поречье

по ул. (пер.) Мокошевая № 90

Этаж (или цокольный этаж)	Этаж (или цокольный этаж)	Ном. помещения (квартиры и пр.)	Ном. по плану строения комнаты, кухни, коридора и т. п.	Назначение частей помещения: жилая комната, кухня, коридор, ванна и т. п.	Формула подсчета площади по внутреннему обмеру	Площадь по внутреннему обмеру в кв. м				Высота помещения по внутреннему обмеру	Примечание: самовольно возведенная или самовольно переоборудованная площадь обш. м ² .	
						общая полезная	жилая	вспомогательная (подсобная)	лужайка			
1	2	3	4	5	6	7	8	9	10	11	12	
		19	1	жилая	$305 \cdot 3,85$ $317 \cdot 3,90$	12,2 11,7	12,2 11,7			2,5		
			2	жилая	$3,75 \cdot 40 +$ $+ \frac{40 + 30}{2} \cdot 0,65$	17,3	17,3					
			3	кухня	$3,75 \cdot 2,27 -$ $- 1,20 \cdot 0,20$	7,8		7,8				
			4	туалет	$1,20 \cdot 0,85$	1,0		1,0				
			5	ванная	$1,55 \cdot 1,80$	2,8		2,8				
			6	шкаф	$0,45 \cdot 0,75$	0,3		0,3				
			7	шкаф	$0,90 \cdot 0,65$	0,6		0,6				
			8	прихожая	$1,20 \cdot 1,40$ $2,60 + 1,30$ $\cdot 1,00 + 2,25 \cdot 2,27 -$ $- 0,50 \cdot 0,80 - 10 \cdot 0,70$	9,3		9,3				
			9	коридор	$5,20 \cdot 1,15$ ширина 40 1,8 м	5,98 51,3	4,0 25,5	21,8	2,6		54,4	
		20	1	жилая	$360 \cdot 5,07 -$ $- 0,55 \cdot 1,65$	167	167					
			2	кухня	$2,65 \cdot 3,20$	8,5		8,5				
			3	туалет	$1,20 \cdot 0,80$	1,0		1,0				
			4	ванная	$1,55 \cdot 1,80$	2,8		2,8				

Дата записи и литеры по плану	Этажи (начиная с первого и кончая мезонином)	Ном. помещения (квартиры и пр.)	Ном. по плану строения (комнаты, кухни, коридора и т. п.)	Назначение частей помещения: жилая, комната, кухня, коридор, ванна и т. п.	Формы	Длина (м)	Ширина (м)	Высота помещения по внутреннему обмеру	Примечание: самовольно возведенная или самовольно переоборудованная площадь
1	2	3	4	5	6	7	8	9	12
11/81 88	2	20	5	шкаф	055-070	20	20	20	
22.02.89			6	прихожая	1.40-2.20 + 0.30-1.0	25	25		
				Итого	но 204	20	20	20	
		21	1	комната	$\frac{2.40}{2} = 1.20$	20	20		
			2	комната	$\frac{1.50}{2} = 0.75$ $\frac{1.50}{2} = 0.75$	20	20		
			3	комната	3.58-3.00 $\frac{2.90}{2} + 3.58 = 5.05$	20	20		
			4	кухня	2.30- $\frac{1.50}{2}$ - 0.20	20	20		
			5	туалет	1.20-0.80	10	10		общий кв 05.07.1006г. Мад
			6	ванна	1.30-1.00	10	10		
			7	шкаф	065-095	20	20		
			8	прихожая	1.40-2.40 $\frac{1.50}{2} + 2.30 = 2.40$ $\frac{2.40}{2} + 2.30 = 3.50$ $\frac{0.50}{2} + 1.0 = 1.25$	25	25		
			9	прихожая	1.50-1.0	20	20		
				Итого	но 204	20	20	20	
			10	лоджия	5.15 x 1.22	20	20	20	3.6 62
				Итого	но 170	20	20	20	

Техник Машин

Инженер (проектировщик) Семин
Рост. обл. г. Самара Яр. упр. издана. Зак. 3005-8

ЭКСПЛИКАЦИЯ

к поэтажному плану жилого дома, расположенного в гор. (пос.) Поречье
по ул. (пер.) _____ № 90

Дата ввода в эксплуатацию по плану	Этажи (начальная и конечная этажность)	Ном. помещения (квартиры и пр.)	Ном. по плану строения комнаты, кухни, коридора и т. п.	Назначение частей помещения: жилая комната; кухня, коридор, ванна и т. п.	Формула подсчета площади по внутреннему обмеру	Площадь по внутреннему обмеру в кв. м				Высота помещения по внутреннему обмеру	Примечание: самовольно возведенная или самовольно переоборудованная площадь
						общая полезная	жилая	вспомогательная (подсобная)	лестничная		
1	2	3	4	5	6	7	8	9	10	11	12
	4	1	ж.комн.	ж.комн.	$3.88 \cdot 3.53 + 3.88 \cdot 3.14 \cdot \frac{1}{2} \cdot 0.57$	17.7	17.7			2.50	
		2	ж.комн.	ж.комн.	$2.81 \cdot 2.55$	7.5	7.5				
		3	ж.комн.	ж.комн.	$3.27 \cdot 3.84$	12.6	12.6				
		4	кухня	кухня	$3.57 \cdot 2.23 - 0.20 \cdot 1.25$	7.7		7.7			
		5	туалет	туалет	$1.20 \cdot 0.80$	1.0		1.0			
		6	ванна	ванна	$1.55 \cdot 1.80$	2.8		2.8			
		7	шкаф	шкаф	$1.0 \cdot 0.65$	0.7		0.7			
		8	архивная	архивная	$2.44 \cdot 2.30 + 2.40 \cdot 1.30 + \frac{1.50 \cdot 2.0}{2} \cdot 0.80 - 1.06 \cdot 0.40$	9.8		9.8			
					Итого по 4 кв.	59.8	37.8	2.20			
	5	1	ж.комн.	ж.комн.	$4.83 \cdot 3.51 - 4.87 \cdot 3.60 - \frac{1.75 \cdot 1.05}{2} \cdot 1.0$	15.3	15.3	16.2	16.2		
		2	кухня	кухня	$2.22 \cdot 2.68$	8.6		8.6			
		3	туалет	туалет	$1.20 \cdot 0.80$	1.0		1.0			
		4	ванна	ванна	$1.80 \cdot 1.55$	2.8		2.8			
					$1.70 \cdot 1$	2.6		2.6			

Дата записи и листа по плану	Этажи (начиная с первого и кончая мезонином)	Ном. помещения (квартиры и пр.)	Ном. по плану строения комнаты, кухни, коридора и т. п.	Назначение частей помещения: жилая комната, кухня, коридор, ванна и т. п.	Формула подсчета площади по внутреннему обмеру	Площадь по внутреннему обмеру в кв. м				Высота помещения по внутреннему обмеру	Примечание: самовольно возведенная или самовольно переоборудованная площадь
						общая полезная	жилая	вспомогательная (подсобная)	прочая		
1	2	3	4	5	6	7	8	9	10	11	12
11/11 88	II	5	5	шкаф	$0,80 \cdot 0,40$	0,32		0,32		2,50	
22.02.99			6	коридор	$2,57 \cdot 2,05$ $2,25 \cdot 2,12$ $0,61$ $- 0,35 \cdot 1,10$	2,8		2,0			
			7	балкон	$0,33$ $- 0,55 \cdot 0,70$ $0,31 \cdot 0,25$	3,60	16,2	19,8			3,9
					Итого по 5 кв.	32,3	15,3	17,0			
26.04.2011		6	1	жилая	$2,74 \cdot 3,12$	11,8	11,8				на 2001
			2	жилая	$3,30 \cdot 4,5$ $+ \frac{4,15 + 3,05}{2} \cdot 0,53$	17,0	17,0				180807
415767			3	кухня	$3,05 \cdot 2,12$ $- 0,10 \cdot 1,25$	2,7		2,7			
			4	туалет	$1,20 \cdot 0,80$	1,0		1,0			
			5	ванна	$1,80 \cdot 1,50$ $0,44 \cdot 0,45$	2,7		2,7			
			6	шкаф	$0,50 \cdot 0,75$	0,37		0,37			
			7	логgia	$16,26 \cdot 0,24 \cdot 0,5$					3,9	
			8	шкаф	$0,65 \cdot 0,85$	0,55		0,55			
			9	шкаф	$0,43 \cdot 1,0$ $0,35 \cdot 0,45$	0,3		0,3			
			8	коридор	$2,15 \cdot 2,12$ $+ 2,72 \cdot 1,95$ $- 1,07 \cdot 0,55$	2,9		2,9			
					$2,10 \cdot 2,20$ $+ 1,40 \cdot 1,56$ $+ 0,91 \cdot 1,32$ $+ 1,25 \cdot 0,55$	3,7		3,7			
					Итого по 6 кв.	57,2	29,8	31,4			
						57,5	21,7			3,9	= 55,4

Техник

Мосси

Инженер (бригадир)

Семин

Рост. тех. ин. Калнина Яр. упр. издана. Зак. 3005-86

Для жилых домов граждан и общественного фонда.

ЭКСПЛИКАЦИЯ

к поэтажному плану жилого дома, расположенного в гор. (пос.) Торжок
по ул. (пер.) Чолокский № 90

Дата записи в книгу по плану	Этаж (начало и конец измерения)	Ном. помещения (квартиры и пр.)	Ном. по плану строения комнаты, кухни, коридора и т. п.	Назначение частей помещения: жилая комната, кухня, коридор, ванна и т. п.	Формула подсчета площади по внутреннему обмеру	Площадь по внутреннему обмеру в кв. м				Высота помещения по внутреннему обмеру	Примечание: самовольно возведенная или самовольно переоборудованная площадь Общ. м ² .	
						общая полезная	жилая	вспомогательная (подсобная)	лестнич.			
1	2	3	4	5	6	7	8	9	10	11	12	
		13	1	жилая	$3.10 \cdot 375$	116	116			2.50		
			2	жилая	$2.30 \cdot 7.75 + 3.10 + 4.10 \cdot 0.35 + 2 \cdot 0.650$	176 180	130	130	1			
			3	туалет	$2.06 \cdot 353 - 0.25 \cdot 1.20$	70		70	1			
			4	туалет	$0.95 \cdot 1.20$	1.0		1.0	1			
			5	ванна	$1.35 \cdot 1.50$	2.3		2.3				
			6	шкаф	$0.45 \cdot 0.75$	0.3		0.3	1			
			7	шкаф	$0.95 \cdot 0.60$	0.6		0.6	1			
			8	прихожая	$2.25 \cdot 2.03 + 2 \cdot 1.0 \cdot 0.50 + \frac{2.20 + 1.6}{2} \cdot 0.95 - 1.0 \cdot 0.65 - 0.50 \cdot 0.30$	9.4		9.4				
			9	коридор	$6.25 \cdot 115 / 105$	50.3	29.2		3.6		53.9	
				Итого	110 13 кв.	50.7	29.6	21.1				
		14	1	жилая	$4.95 \cdot 307$	15.2	15.2					
			2	жилая	$2.40 \cdot 3.84$	11.2	11.2					
			3	туалет	$2.10 \cdot 3.35$	7.0		7.0	1			
			4	туалет	$0.80 \cdot 1.20$	1.0		1.0				

Дата записи и литеры по плану	Этажи (начиная с первого и кончая мезонином)	Ном. помещения (квартиры и пр.)	Ном. по плану строения комнаты, кухни, коридора и т. п.	Назначение частей помещения: жилая комната, кухня, коридор, ванна и т. п.	Формула подсчета площади по внутреннему обмеру	Площадь по внутреннему обмеру в кв. м				Высота помещения по внутреннему обмеру	Примечание: самовольно возведенные или самовольно переоборудованная площадь
						общая полезная	жилая	вспомогательная (подсобная)	прочая		
1	2	3	4	5	6	7	8	9	10	11	12
1/2 88	II	14	5	ванна	$1.80 \cdot 1.55$	2.8		2.8		2.50	
22.02.99			6	шкаф	$0.60 \cdot 0.60$	0.6		0.6			
			4	шкаф	$0.60 \cdot 0.83$	0.5		0.5			
			8	прихожая	$3.0 \cdot 2.05 + 1.80 \cdot 1.80 - 1.00 \cdot 0.62 - 0.82 \cdot 0.64 - 0.84 \cdot 0.64$	10.3		10.3			
			9	шкаф	$0.65 \cdot 0.90$ 700 850	0.6		0.6			
			Итого по 14б:			48.3	26.4	28.9			
22.05.06		15	1	жилая	$3.05 \cdot 3.83$ $3.12 \cdot 3.87$	11.7	11.7				
			2	жилая	$3.88 \cdot 3.85$ $3.95 \cdot 3.90$	16.4	16.4				
			150		$\frac{2.79+3.22}{2} + \frac{0.84+1.05}{2} \cdot 0.60 \cdot 0.45$	7.3	7.3				
			3	кухня	$2.32 \cdot 3.62 - 0.25 \cdot 1.09 - 0.70 \cdot 1.15$	8.2		8.2			
			4	туалет	$0.80 \cdot 1.20$	1.0		1.0			
			5	ванна	$1.55 \cdot 1.80$	2.8		2.8			
			6	шкаф	$0.65 \cdot 0.95$	0.6		0.6			
			7	прихожая	$2.22 \cdot 2.30 + 0.23 \cdot 2.20 - 2.40 \cdot 0.47 + \frac{1.2+2.0}{2} \cdot 0.80 + 2.70 \cdot 1.50 - 0.57 \cdot 0.85 - 1.0 \cdot 0.70$	9.6		9.6			
			8	шкаф	$0.50 \cdot 0.80$	0.4		0.4			
			9	коридор	$6.25 \cdot 1.20 + 1.00 \cdot 1.576$	8.1	2.95	2.6		3.8	
			Итого			50.0	28.1	21.9			3.8
											53.8

Техник

Воссе

Инженер (бригадир)

Семин

Для жилых домов граждан и общественного фонда.

ЭКСПЛИКАЦИЯ

к поэтажному плану жилого дома, расположенного в гор. (пос.) Торжок

по ул. (пер.) Молодежная № 90

Дата записи и дата по плану	Этажи (начальная и конечная этажность)	Ном. помещения (квартиры и пр.)	Ном. по плану строения комнаты, кухни, коридора и т. п.	Назначение частей помещения: жилая комната, кухня, коридор, ванна и т. п.	Формула подсчета площади по внутреннему обмеру	Площадь по внутреннему обмеру в кв. м				Высота помещения по внутреннему обмеру	Примечание: самовольно возведенная или самовольно переоборудованная площадь	
						общая полезная	жилая	вспомогательная (подсобная)	лестничная			
1	2	3	4	5	6	7	8	9	10	11	12	
	2	22	1	жилая	$5.10 \cdot 3.80$	11.8	11.8			2.50		
			2	жилая	$3.80 \cdot 4.05 + \frac{2.05 + 2.64}{2} \cdot 0.06$	17.4	17.4					
			3	кухня	$2.20 \cdot 3.55 - 1.25 \cdot 0.20$	7.6		7.6				
			4	шкаф	$0.70 \cdot 0.70$	0.49		0.49				
			5	туалет	$0.80 \cdot 1.20$	1.0		1.0				
			6	ванная	$1.80 \cdot 1.55$	2.8		2.8				
			7	прихожая	$1.42 \cdot 2.70 + \frac{1.30 + 1.50}{2} \cdot 1.0 + 1.30 \cdot 2.20 - 0.83 \cdot 0.55$	7.9		7.9				
			8	шкаф	$0.80 \cdot 0.65$	0.6		0.6				
			9	шамбур	$0.97 \cdot 1.50$	1.5		1.5				
				Итого по 22 кв.		57.0	28.2	21.8				
		23	1	жилая	$3.55 \cdot 4.30 - 3.60 \cdot 0.55 - 1.60 \cdot 1.0$	16.4	16.4					
			2	кухня	$2.65 \cdot 3.25 - 2.60 \cdot 1.30$	8.6		8.6				
			3	туалет	$1.20 \cdot 0.80$	1.0		1.0				

Дата записи и автор по плану	Этажи значимая с первого и кончая мезонином)	Ном. помещения (квартиры и пр.)	Ном. по плану строения комнаты, кухни, коридора и т. п.	Назначение частей помещения: жилая, комната, кухня, коридор, ванна и т. п.	Формула подсчета площади по внутреннему обмеру	Площадь по внутреннему обмеру в кв. м				Высота помещения по внутреннему обмеру	Примечание: самовольно возведенная или самовольно переоборудованная площадь
						общая полезная	жилая	вспомогательная (подсобная)	прочая		
	2	3	4	балконы	3.40 + 0.08 + 0.3	7	8	9	10	11	12
	23	4	ванная	1.80 · 1.55	2.8		2.8		2.50	0.9	
		5	шкаф	0.60 · 0.60	0.4		0.4				
		6	прихожая	2.70 · 1.30 - 0.65 · 1.20 Итого по 2.70 · 1.20	3.9 5.0		3.9 5.0				
					34.2 32.6	16.4 15.3	17.7 16.8			0.9	3.38
22.0.02	24	1	жилая	3.95 · 3.90 + + 2.93 · 3.95 · 0.48	17.1		17.1				
		2	жилая	2.95 · 2.65	7.8		7.8				
		3	жилая	3.25 · 3.72	12.1		12.1				
		4	кухня	2.28 · 3.78 - 1.10 · 0.25	7.7 7.9		7.7 7.9				
		5	шкаф	1.20 · 0.85	1.0		1.0				
		6	ванная	1.20 · 1.50	2.7		2.7				
		7	шкаф	1.05 · 0.68 0.95 · 0.65	0.7 0.6		0.7 0.6				
		8	лужайка	(5.85 × 1.22) × 0.5					3.6		
			прихожая	1.60 · 1.20 + 1.30 · 2.65 + 2.30 · 2.48 - - 1.05 · 0.75 1.05 × 0.68	10.0 10.1		10.0 10.1				
			Итого	по 2.70 · 1.20	59.2	37.0	22.2				
			Итого	по 2.70 · 1.20	443.1 442.8	251.9 251.9	191.2 190.9		3.6		

Семин

Инженер (бригадир) *Семин*
Рост. тех. ин. Каленникова Яр. упр. издана, Зак. 300

Для жилых домов граждан и общественного фонда.

ЭКСПЛИКАЦИЯ

к поэтажному плану жилого дома, расположенного в гор. (пос.) Терезин
по ул. (пер.) Мологоская № 90

Дата записи и литеры по плану	Этажи (начиная с первого и кончая мезонином)	Ном. помещения (квартиры и пр.)	Ном. по плану строения комнаты, кухни, коридоры и т. п.	Назначение частей помещения: жилая комната, кухня, коридор, ванна и т. п.	Формула подсчета площади по внутреннему обмеру	Площадь по внутреннему обмеру в кв. м				Высота помещения по внутреннему обмеру	Примечание: самовольно возведенная или самовольно переоборудованная площадь кв. м
						общая полезная	жилая	вспомогательная (подсобная)	коридор		
1	2	3	4	5	6	7	8	9	10	11	12
<u>11/2</u> <u>33</u>	<u>III</u>	<u>7</u>	<u>1</u>	<u>жсп. зал</u>	$3.20 \cdot 3.75$	<u>12.0</u>	<u>12.0</u>			<u>2.50</u>	
<u>22.02.99.</u>			<u>2</u>	<u>жсп. зал</u>	<u>3.03 \cdot 2.55</u>	<u>7.7</u>	<u>7.7</u>				
			<u>3</u>	<u>шп. зал</u>	$3.80 \cdot 3.85$	<u>17.3</u>	<u>17.3</u>				
			<u>4</u>	<u>кухня</u>	$2.30 \cdot 3.53$ $- 0.20 \cdot 1.25$	<u>7.9</u>		<u>7.9</u>			
			<u>5</u>	<u>шп. зал</u>	$0.80 \cdot 1.20$	<u>1.0</u>		<u>1.0</u>			
			<u>6</u>	<u>ванная</u>	$1.80 \cdot 1.5$	<u>2.8</u>		<u>2.8</u>			
			<u>7</u>	<u>прихожая</u>	$1.33 \cdot 2.70$ $+ 2.45 \cdot 2.30$ $- 0.97 \cdot 1.75$	<u>11.7</u> <u>9.3</u>		<u>11.0</u> <u>9.3</u>			
			<u>8</u>	<u>шкаф</u>	$1.0 \cdot 0.7$	<u>0.7</u>		<u>0.7</u>			
			<u>9</u>	<u>молочник</u>	$1.75 \cdot 0.97$	<u>1.7</u>		<u>1.7</u>			
			<u>10</u>	<u>коридор</u>	$6.20 \cdot 1.15$				<u>2.6</u>		
				<u>21 мезо</u>	<u>120 \cdot 7.18</u>	<u>861.2</u>	<u>368</u>	<u>234</u>			
						<u>604</u>	<u>370</u>	<u>234</u>			
			<u>8</u>	<u>1</u>	<u>жсп. зал</u>	$4.85 \cdot 3.55$ $- 1.65 \cdot 1.10$	<u>15.5</u> <u>17.7</u>	<u>15.5</u>			
			<u>2</u>	<u>кухня</u>	$2.70 \cdot 3.15$	<u>8.5</u>		<u>8.5</u>			
			<u>3</u>	<u>шп. зал</u>	$0.85 \cdot 1.20$	<u>1.0</u>		<u>1.0</u>			
			<u>4</u>	<u>ванная</u>	$1.80 \cdot 1.5$	<u>2.8</u>		<u>2.8</u>			

Дата записи и литеры по плану	Этажи (начиная с первого и кончая мезонином)	Ном. помещения (квартиры и пр.)	Ном. по плану строения (комнаты, коридора и т. п.)	Назначение частей помещения: жилая комната, кухня, коридор, ванна и т. п.	Формула подсчета площади ^{внутреннему обмеру}	Площадь по внутреннему обмеру в кв. м				Высота помещения по внутреннему обмеру	Примечание: самовольно возведенная или самовольно переоборудованная площадь
						общая площадь	жилая	вспомогательная (подсобная)	прочая		
1	2	3	4	5	6	7	8	9	10	11	12
11/7 882	III	8	5	шкаф	0,55 · 0,70	0,4		0,4		2,80	
22.02.59.			6	прихожая	2,68 · ^{1,95} 1,08	4,4		4,4			
22.03.01					- 1,50 · ^{1,055} 0,74						
			7	балкон	3,40 × 0,9 · 0,3					0,9	
				Итого	по 816:	32,6 34,8	15,5 17,7	17,1 17,1		0,9	33,5
03.07.09		9	1	комната	3,10 · 3,75	11,6	11,6				
суд 2008 410923			2	комната	4,10 · 3,90 + $\frac{4,10 + 2,73}{2} \times 0,52$	17,8	17,8				
ШИШОВА И.М.			3	кухня	2,22 · 3,58	7,7		7,7			
					- 0,20 · 1,25						
			4	туалет	0,80 · 1,20	1,0		1,0			
			5	ванная	1,50 · 1,25	2,3		2,3			
			6	шкаф	0,80 · 0,80	0,4		0,4			
			7	прихожая	2,22 · 2,40 + $\frac{2,22 + 1,55}{2} \times 1,15$	11,5		11,5			
2,68 × 1,38 + $\frac{1,90 + 1,43}{2} \times 2$					2,70 · 1,55						
1,11 + 2,18 × 2,16 - 0,54			2	коридор	1,03 · 0,70	9,0		9,0			
			8	шкаф	0,60 · 0,95	0,6		0,6			
			9	лоджие	6,20 × 1,19 · 0,5				3,7		
				Итого	по 916:	52,8 50,9	28,4 29,4	23,4 21,5	3,7 3,3		5

Техник

Маслов

Инженер (бригадир)

Солнцев

Самойл

Для жилых домов граждан и общественного фонда.

ЭКСПЛИКАЦИЯ

к поэтажному плану жилого дома, расположенного в гор. (пос.) Торжок
по ул. (пер.) Мологская № 90

Дата записи и литеры по плану	Этажи (начиная с первого и кончая мезонином)	Ном. помещения (квартиры и пр.)	Ном. по плану строения комнаты, коридора и т. п.	Назначение частей помещения: жилая комната, кухня, коридор, ванна и т. п.	Формула подсчета площади по внутреннему обмеру	Площадь по внутреннему обмеру в кв. м				Высота помещения по внутреннему обмеру	Примечание: самовольно возведенная или самовольно переоборудованная площадь
						общая полезная	жилая	вспомогательная (подсобная)	лестничная		
1	2	3	4	5	6	7	8	9	10	11	12
14/1	10	16	1	жилая	$305 \cdot 370$ $303 \cdot 375$	11,3	11,3				
18/1							4,6	4,6		2,5	
22.02.99.			2	жилая	$3,85 \cdot 4,14 +$ $\frac{3,15 + 4,12}{2} \cdot 0,58$	17,6	17,6				
9.03.05.			3	кухня	$\frac{2,00}{2} \cdot 0,95 -$ $\frac{1,53}{2} -$ $0,20 \cdot 1,25$	6,8		6,8			
			4	прихожая	$1,05 \cdot 2,30 +$ $\frac{1,60 + 2,10}{2} \cdot 0,95 -$ $2,61 \cdot 1,30 -$ $0,60 \cdot 0,80 -$ $0,61 \cdot 1,0$	8,7		8,7			
			5	туалет	$1,10 \cdot 0,85$	10		10			
			6	ванна	$\frac{1,75}{2} \cdot \frac{1,50}{2}$ $1,80 \cdot 1,5$	2,6		2,6			
			7	шкаф	$0,60 \cdot 0,90$	0,4		0,4			
			8	шкаф	$0,60 \cdot 0,85$	0,6		0,6			
			7	подземелье	630×115					3,6	
				Итого по 16 кв.		49,5	28,9	20,6			53,1
			17	1	жилая	$7,85 \cdot 308$	150	150			
			2	жилая	$2,80 \cdot 362$	106	106				
			3	кухня	$330 \cdot 207$	68	68				

54.6

Дата записи и лиге-ра по плану	Этажи (начиная с первого и кончая мезонином)	Ном. помещения (квартиры и пр.)	Ном. по плану строения комнаты, кухни, коридора и т. п.	Назначение частей помещения: жилая, комната, кухня, коридор, ванна и т. п.	Формула подсчета площади по внутреннему обмеру	Площадь по внутреннему обмеру в кв. м				Высота помещения по внутреннему обмеру	Примечание: самовольно возведенная или самовольно переоборудованная площадь
						общая полезная	жилая	вспомогательная (подсобная)	прочая		
1	2	3	4	5	6	7	8	9	10	11	12
11/8 38	14	12	4	туалет	0.80 · 1.20	10		10		2.50	
22.02.99.			5	ванная	1.80 · 1.55	2.8		2.8			
09.08.12. ШАМАЕВА Т.И.			6	шкаф	0.50 · 0.70	0.4		0.4			
			7	шкаф	0.60 · 0.80	0.5		0.5			
			8	прихожая	2.25 · 2.20 + + 2.75 · 1.90 - - 0.65 · 1.0 - 0.90 · 0.68	9.9		9.9			
			9	шкаф	0.60 · 0.95	0.6		0.6			
			10	балкон	3.40 · 0.90			1	0.9		
				Итого по 18 кв.:		47.6	25.6	2.20			48.5
		18	1	жилая	3.08 · 3.85	11.9	11.9				
			2	жилая	2.30 · 3.97 + + $\frac{2.80 + 3.37}{2} \times 0.48$	17.1	17.1				
			3	кухня	2.25 · 3.50 - - 0.20 · 1.25	7.6		7.6			
			4	туалет	0.80 · 1.25	1.0		1.0			
			5	ванная	1.80 · 1.55	2.8		2.8			
			6	шкаф	0.40 · 0.80	0.3		0.3			
			7	шкаф	0.65 · 0.95	0.6		0.6			
			8	прихожая	2.20 · 2.40 + + 2.75 · 1.35 + $\frac{2.0 + 1.6}{2} \times 0.80 -$ - 0.70 · 1.0 - 0.50 · 0.80	9.3		9.3			
				Итого по 18 кв.:		50.6	29.0	2.6			
						50.7		21.7			

Техник *Мороз*

Инженер (бригадир) *Соловьев*

Для жилых домов граждан и общественного фонда.

ЭКСПЛИКАЦИЯ

к поэтажному плану жилого дома, расположенного в гор. (пос.) Пересел
по ул. (пер.) Мологоская № 90

Дата записи и литеры по плану	Этажи (начиная с первого и кончая мезонином)	Ном. помещения (квартиры и пр.)	Ном. по плану строения комнаты, кухни, коридор и т. п.	Назначение частей помещения: жилая комната, кухня, коридор, ванна и т. п.	Формула подсчета площади по внутреннему обмеру	Площадь по внутреннему обмеру в кв. м				Высота помещения по внутреннему обмеру	Примечание: самовольно возведенная или самовольно переоборудованная площадь
						общая полезная	жилая	вспомогательная (подсобная)	лестничная		
1	2	3	4	5	6	7	8	9	10	11	12
14/6	10	25	1	жилая	2.94 · 3.12	12.4	12.4			2.50	
22.02.99			2	жилая	3.85 · 4.05 + 0.40 · 0.50	18.6	18.6	17.3	17.3		
31.01.11			3	кухня	3.55 · 2.25 - 0.20 · 1.25	7.7		7.7			
ШАМАЕВА Т. И. 412387-			4	туалет	0.85 · 1.20	10		10			
			5	ванна	1.80 · 1.55	2.8		2.8			
			6	шкаф	0.50 · 0.75	0.4		0.4			
			7	прихожая	2.65 · 1.40 + 2.25 · 2.25 + $\frac{2.0 + 1.0}{2} \times 1.0 - 1.0 \cdot 0.75$	9.6		9.6			
			8	шкаф	1.10 · 0.90	0.4		0.4			
			9	лестничная клетка	6.20 × 1.15 × 0.5	0.4		0.4			3.6
				Итого	по 25 кв. м.	51.7	28.7	22.00			3.6
						53.3	31.0	21.9			55.3
03.12.09 15/7 265607		26	1	жилая	4.90 · 3.60 - 1.75 · 1.0	15.9	15.9				
			2	кухня	3.25 · 2.60	8.5		8.5			
			3	туалет	0.80 · 1.20	10		10			
			4	ванна	1.80 · 1.55	2.8		2.8			

Дата записи и листа по плану	Этажи (начиная с первого и кончая мезонинном)	Ном. помещения (квартиры и пр.)	Ном. по плану строения: комнаты, кухни, коридора и т. п.	Назначение частей помещения: жилая комната, кухня, коридор, ванна и т. п.	Формула подсчета площади по внутреннему измерению	Площадь по внутреннему обмеру в кв. м				Высота помещения по внутреннему обмеру	Примечание: самовольно возведенная или самовольно переоборудованная площадь
						общая полезная	жилая	вспомогательная (подсобная)	прочая		
1	2	3	4	5	6	7	8	9	10	11	12
4/8 882	10	26	5	шкаф	0,60 · 0,60	0,36		0,36		2,50	
22.02.99			6	прихожая	2,43 · 2,00 - 2,70 × 1,30 1,70 × 0,60 -	4,1 4,3		4,1 4,3			
			7	юммон	3,20 × 0,80				0,9		
				Итого по 26 кв.		4,4 32,9	15,9	16,8 17,0			33,8
08.10.09 УЛЬЯНОВА М.С.		27	1	использ	3,95 · 3,90 + + 3,95 · 3,95	17,2	17,2				
491655			2	использ	3,05 · 2,80 2,95 × 2,70	8,5	8,5				
			3	использ	3,27 · 3,90	12,8	12,8				
			4	кухня	3,52 · 2,35 - - 0,26 × 1,10 - 0,20 × 1,25	8,0		8,0			
			5	ванная	1,22 × 1,77 1,5 · 1,20	3,1 2,8		3,1 2,8			
			6	шкаф	1,20 · 0,80	1,0		1,0			
			7	шкаф	0,65 · 0,95	0,6		0,6			
			8	прихожая	1,35 · 2,70 + + 2,35 · 2,40 + - 2,70 · 1,0	10,2		10,2			
			9	логжия	5,86 × 1,28 × 0,5	60,9 61,7	32,0 33,5	22,9 22,6		3,8	64,7
				Итого по 27 кв.		439,2 441,3	249,8 251,6	189,4 189,7			
				Итого по 3 кв.		1325,1 1323,8	754,6 753,2	569,8 570,6			
				Всего по докум.							

Техник *Муссер*

Инженер (бригадир) *Солнби*

Для жилых домов граждан и общественного фонда.

ЭКСПЛИКАЦИЯ

к поэтажному плану жилого дома, расположенного в гор. (пос.) Торжок
по ул. (пер.) Чоложская № 90

Дата записи и литеры по плану	Этажи (начиная с первого и кончая мезонином)	Ном. помещения (квартиры и пр.)	Ном. по плану строения комнаты, кухни, коридор и т. п.	Назначение частей помещения: жилая комната, кухня, коридор, ванна и т. п.	Формула подсчета площади по внутреннему обмеру	Площадь по внутреннему обмеру в кв. м				Высота помещения по внутреннему обмеру	Примечание: самовольно возведенная или самовольно переоборудованная площадь		
						общая полезная	жилая	вспомогательная (подсобная)	прочая				
1	2	3	4	5	6	7	8	9	10	11	12		
4/5 882 27.02.99	I	A	1	тамбур	150.10				15				
			2	кестн. кел.	50.380				11.4				
		II	1		50.300					150			
			1								15.4		
			1	кестн. кел.	50.308						43.3		
						Итого по А:							
		I	B	1	тамбур	155.10					16		
				2	кестн. кел.	405.30					19.2		
			II	1	кестн. кел.	50.305						15.3	
				1								15.5	
1	кестн. кел.			50.310							44.6		
				Итого по B:									
I	B		1	тамбур	145.0.90					1.3			
			2	кестн. кел.	4.10.540						12.7		
	II		1	кестн. кел.	50.310						15.5		
			1								15.8		
		1	кестн. кел.	50.315							45.3		
					Итого по B:						133.2		
					Итого:								

27
6

Итого