

1. Республика Россия
 2. Область Ярославская
 3. Город (поселок, др.) Р.п. Терема - Рядное
 4. Район в городе Ростовский
 5. Квартал _____

технический паспорт на жилой дом государственного жилищного фонда, фонда жилищно-строительных кооперативов

6. По улице Молодская
 7. № дома 89
 8. № корпуса _____
 9. Инвентаризационный номер 432

Паспорт составлен по состоянию на 22 августа 2004 г.

Начальник БТИ _____
 (подпись)

1. Категория фонда _____

2. Литер В

1. Техническая характеристика жилого дома (строения)

3. № корпуса (строения) _____

II. Собственники (фондодержатели)		Долевое участие	№ реестра
1	2	3	4
<u>Петровское м.п. ЖСКХ</u>			

III. Общие сведения

1. Серия, тип, проекта _____
 2. Число этажей шт. _____
 3. Площадь застройки, кв. м _____
 4. Объем здания, куб. м _____
 5. Общая площадь, кв. м _____
 6. Площадь балконов и террас, кв.м _____
 7. Жилая площадь, кв.м _____
 8. Число квартир, шт. _____

<u>II</u>
<u>556</u>
<u>3132</u>
<u>754.4</u>
<u>6.4</u>
<u>428.5</u>
<u>16</u>

9. Число комнат, шт _____
 10. Площадь нежилых помещений, кв.м _____
 11. Материалы стен _____
 12. Год постройки _____
 13. Стоимость восстановления, руб. _____
 14. Стоимость действительная руб. _____
 15. Физический износ _____

<u>32</u>
<u>кирпич.</u>
<u>1982</u>
<u>2016 444</u>
<u>1 230 031</u>
<u>39%</u>

IV. Распределение площади

№ п/п		В отдельных квартирах	В помещ. коридор. системы	В общежитиях	Из общего числа площади				Распределение квартир по числу комнат					
					в мансард.	в подвалах	в цокольных этажах	в бараках	однокомнатные	двухкомнатные	трехкомнатные	четырёхкомнатные	пятикомнатные и более	
1	2	3	4	5	6	7	8	9	10	11	12	13	14	15
01	Кол-во жилых квартир	16							4	8	4			
02	Кол-во жилых комнат	32							4	16	12			
03	Общая площадь, м1	454,4							147,0	350,0	260,4			
04	Жилая площадь, м2	428,5							65,5	199,2	163,8			

V. Нежилые помещения

(кв.м.)

Площадь	Жилая площадь нежилых помещ.	Торговая	Производственная	Складская	Бытового обслуживания	Гаражи	Учрежденческая	Общественного питания
1	2	3	4	5	6	7	8	9
Общая основная								
Общая вспомогательная								
Площади	Школьная	Учебно-научная	Лечебно-санитарная	Культурно-просветительная	Театров и зрелищных предприятий	Творческие мастерские	Прочая	Всего
	10	11	12	13	14	15	16	17
Общая основная								
Общая вспомогательная								

VI. Благоустройство общей площади

(кв.м.)

Дата записи	Водопровод	Канализация		Отопление								Ванная				Горячее водоснабжение		Газоснабжение		Мусоропровод	Лифт	Напольные эл. плиты		
		местная	центральная	печное	центральное	центральное				калориферное	с газ. водоснабж.	с газ. колонкой	с дров. колонкой	без колон. и гор. воды	от колонок	центральное	баллоны	центральное						
						от АГВ	от ТЭЦ	от Минэнерго	от собственных котельных										от групп. или квартальных котельн.				на твер. топливе	на газе
1	2	3	4	5	6	7	8	9	10	11	12	13	14	15	16	17	18	19	20	21	22	23	24	25
22.08.04	457	457						457											16/757				757	

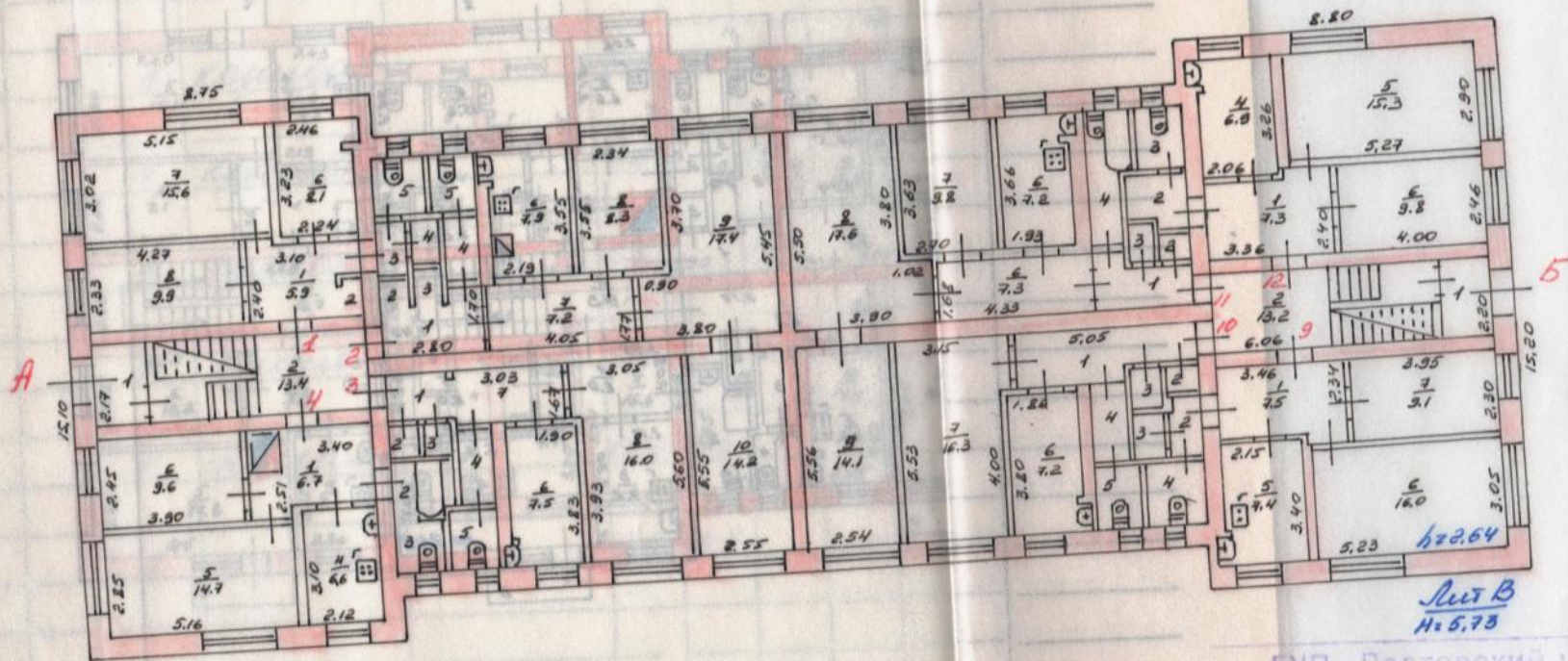
Дата записи и литеры на плане

К. ПОЗ

ЭКСПЛИКАЦИЯ

к поэтажному плану жилого дома, расположенного в гор. (пос.) _____

ПОЭТАЖНЫЙ ПЛАН ДОМА
 по ул. Молодая инв. № 432
 Масштаб: 1:100



Гатан

Лит В
 № 5,75

ГУП «Ростовский центр
 технической инвентаризации»

План:	Дата	Исполнитель:	Фамилия	Подпись
	6.10.04	Директор		
	22.08.04	Техник		
	4.10.04	Инженер		

ЭКСПЛИКАЦИЯ

к поэтажному плану жилого дома, расположенного в гор. (пос.) _____

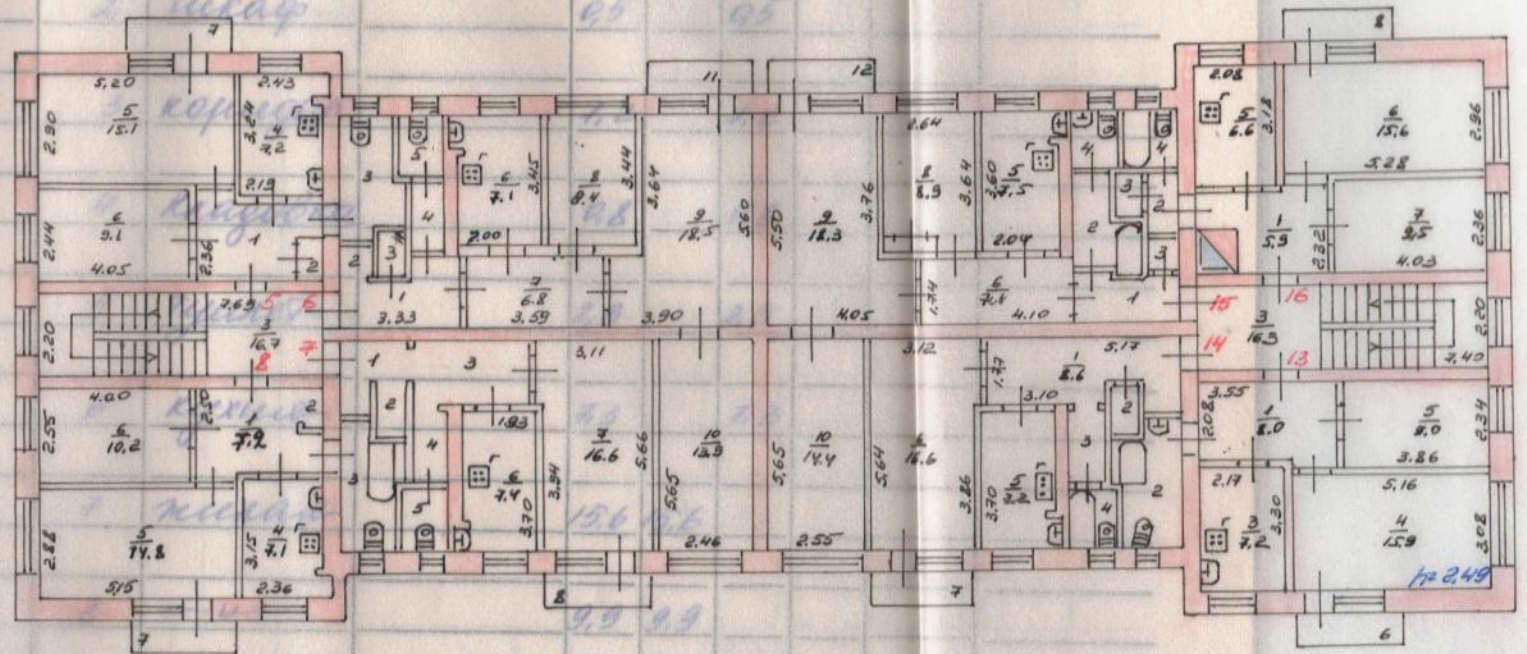
ул. Ломоносова - Родовое ул. (пер.) *Молодежная*

ПОЭТАЖНЫЙ ПЛАН ДОМА

Молодежная

инв. № *432*

Масштаб 1:100



II этаж

Угловое по 1 кв: 43,5 24,5 18,0

ОУП «Ростовский центр
технической инвентаризации»

План:	Дата:	Исполнитель:	Фамилия:
	<i>6.10.04</i>	Директор	<i>И</i>
	<i>22.08.04</i>	Техник	<i>Вад</i>
	<i>4.10.04</i>	Инженер	

Инвент. № 432

Приложение № 2
Для жилых домов граждан
и общественного фонда

ЭКСПЛИКАЦИЯ

к поэтажному плану жилого дома, расположенного в гор. (пос.)

Р.п. Торелье - Радисов по ул. (пер.) Мелогская

№ 89

Дата записи и литеры по плану	Этажи (начиная с первого и кончая мезонином)	№ помеще-ния (квар-тиры и пр.)	№ по пла-ну строе-ния комнаты, кухни, коридора и т. п.	Назначение частей помещения: жилая комната, кухня, коридор, ванная и т. п.	Формула подсчета площади по внут-реннему обмеру	Площадь по внутреннему обмеру в кв. м				Высота помеще-ния по внут-реннему обмеру	Примечание: самовольно возведенная или самовольно переоборудованная площадь
						общая полезная	жилая	вспомога-тельная (подсобная)	прочая		
208. 2004.	B-I	1	1	прихож.		5,9		5,9		2,64	
			2	шкаф		0,5		0,5			
			3	коридор		1,2		1,2			
			4	кладовка		0,8		0,8			
			5	туалет		2,3		2,3			
			6	кухня		7,3		7,3			
			7	жилая		15,6	15,6				
			8	—		9,9	9,9				
			Итого по 1 кв.			43,5	25,5	18,0			

Дата записи и лигера по плану	Этажи (начиная с первого и кончая мезонином)	№ помещения (квартиры и пр.)	№ по плану строения	Назначение частей помещения: жилая комната, кухня, коридор, ванная и т. п.	Формула подсчета площади по внутреннему обмеру	Площадь по внутреннему обмеру в кв. м				Высота помещения по внутреннему обмеру
						общая полезная	жилая	вспомогательная (подсобная)	прочая	
2.08.2004.	2	2	1	прихож		4.0		4.0		
			2	кладов		0.5		0.5		
			3	—		0.6		0.6		
			4	коридор		1.7		1.7		
			5	туалет		2.1		2.1		
			6	кухня		7.9		7.9		
			7	коридор		7.2		7.2		
			8	спальня		8.3	8.3			
			9	—		17.4	17.4			
			10	—		14.2	14.2			
				Итого по кв.		63.9	39.9	24.0		

Техник

Вар

Инженер (бригадир)

Савицкий

Инвент. № 732

Приложение № 2
Для жилых домов граждан
и общественного фонда

ЭКСПЛИКАЦИЯ

к поэтажному плану жилого дома, расположенного в гор. (пос.)

Р.п. Торцы-Родное по ул. (пер.) *Мелочская*

№ 89

Замечание:
самовольно
возведенная
самовольно
переоборудованная
площадь

Дата записи и литеры по плану	Этажи (начиная с первого и кончая мезонином)	№ помещения (квартиры и пр.)	№ по плану строения (комнаты, кухни, коридора и т. п.)	Назначение частей помещения: жилая комната, кухня, коридор, ванная и т. п.	Формула подсчета площади по внутреннему обмеру	Площадь по внутреннему обмеру в кв. м				Высота помещения по внутреннему обмеру	Примечание: самовольно возведенная или самовольно переоборудованная площадь
						общая полезная	жилая	вспомогательная (подсобная)	прочая		
208, 2004	В-1	3	1	коридор		2,2		2,2			
			2	кладовка		0,8		0,8			
			3	—		0,6		0,6			
			4	коридор		1,9		1,9			
			5	туалет		2,1		2,1			
			6	кухня		4,5		4,5			
			7	коридор		5,1		5,1			
			8	жилая		16,0	16,0				
<i>Итого по зеву</i>						36,2	16,0	20,2			

Незастроенная площадь

1. Эксплуатац. и/или земельного участка, м

Застроенная площадь

Всего

Дата записи и литеры по плану	Этажи (начиная с первого и кончая мезонином)	№ помеще-ния (квар-тиры и пр.)	№ по плану строения комнаты, кухни, коридора и т. п.	Назначение частей помещения: жилая комната, кухня, коридор, ванная и т. п.	Формула подсчета площади по внутреннему обмеру	Площадь по внутреннему обмеру в кв. м				Высота помещения по внутреннему обмеру
						общая полезная	жилая	вспомогательная (подсобная)	прочая	
2.08.2004г.		4	1	прихож		6.4		6.4		
			2	ванная		2.6		2.6		
			3	туалет		1.9		1.9		
			4	кухня		6.6		6.6		
			5	жилая		14.7	14.7			
			6	— "		9.6	9.6			
			Итого по 4 кв. 1			42.1	24.3	17.8		
		9	1	прихот.		7.5		7.5		
			2	коридор		1.7		1.7		
			3	кладов.		0.9		0.9		
			4	туалет		2.8		2.8		
			5	кухня		7.4		7.4		
			6	жилая		16.0	16.0			
			7	— "		9.1	9.1			
			Итого по 9 кв. 1			45.4	25.1	20.3		

Техник

Боя

Инженер (бригадир)

Савва

Инвент. № 432
Приложение № 2
Для жилых домов граждан
и общественного фонда

ЭКСПЛИКАЦИЯ

к поэтажному плану жилого дома, расположенного в гор. (пос.) _____

Р.п. Токмее-Радное по ул. (пер.) Молодежная № 89

Дата записи и литеры по плану	Этажи (начиная с первого и кончая мезони- ном)	№ помеще- ния (квар- тиры и пр.)	№ по плану стро- ения комнаты, кухни, коридора и т. п.	Назначение частей помещения: жилая комната, кухня, коридор, ванная и т. п.	Формула подсчета площади по внут- реннему обмеру	Площадь по внутреннему обмеру в кв. м				Высота помеще- ния по внутрен- нему обмеру	Примечание: самовольно возведенная или самовольно переоборудован- ная площадь
						общая полезная	жилая	вспомо- гательная (подсобная)	прочая		
<u>208</u> <u>1004</u>		<u>10</u>	<u>1</u>	<u>коридор</u>		<u>6.8</u>		<u>6.8</u>			
			<u>2</u>	<u>кладовка</u>		<u>0.6</u>		<u>0.6</u>			
			<u>3</u>	<u>— "</u>		<u>1.0</u>		<u>1.0</u>			
			<u>4</u>	<u>корид</u>		<u>2.0</u>		<u>2.0</u>			
			<u>5</u>	<u>туалет</u>		<u>2.2</u>		<u>2.2</u>			
			<u>6</u>	<u>кухня</u>		<u>7.2</u>		<u>7.2</u>			
			<u>7</u>	<u>жилая</u>		<u>16.3</u>	<u>16.3</u>				
			<u>Итого по 10 кв!</u>			<u>36.1</u>	<u>16.3</u>	<u>19.8</u>			

Всего

Дата записи и литеры по плану	Этажи (начиная с первого и кончая мезонином)	№ помещения (квартиры и пр.)	№ по плану строения комнаты, кухни, коридора и т. п.	Назначение частей помещения: жилая комната, кухня, коридор, ванная и т. п.	Формула подсчета площади по внутреннему обмеру	Площадь по внутреннему обмеру в кв. м				Высота помещения по внутреннему обмеру	
						общая полезная	жилая	вспомогательная (подсобная)	прочая		
2.08 2004г.	И	1	1	прихож		3,6		3,6			
			2	кладовка		0,6		0,6			
			3	— " —		0,8		0,8			
			4	сан. узел		4,2		4,2			
			5	кухня		4,2		4,2			
			6	корид.		4,3		4,3			
			7	жилая		9,8	9,8				
			8	— " —		13,6	13,6				
			9	— " —		14,1	14,1				
			Итого по 11 кв. 1			65,2	41,5	23,7			

Техник Иван

Инженер (бригадир) Сидор

Инвент. № 432
Приложение № 2
Для жилых домов граждан
и общественного фонда

ЭКСПЛИКАЦИЯ

к поэтажному плану жилого дома, расположенного в гор. (пос.) _____

Р.п. Торцы-Родное по ул. (пер.) Мелочное № 89

Дата записи и литеры по плану	Этажи (начиная с первого и кончая мезони- ном)	№ помеще- ния (квар- тиры и пр.)	№ по пла- ну строе- ния комнаты, кухни, коридора и т. п.	Назначение частей помещения: жилая комната, кухня, коридор, ванная и т. п.	Формула подсчета площади по внут- реннему обмеру	Площадь по внутреннему обмеру в кв. м				Высота помеще- ния по внутрен- нему обмеру	Примечание: самовольно возведенная или самовольно переоборудован- ная площадь
						общая полезная	жилая	вспомога- тельная (подсобная)	прочая		
<u>2.08. 2004</u>		<u>12</u>	<u>1</u>	<u>прихож.</u>		<u>4,3</u>	<u>4,3</u>				
			<u>2</u>	<u>коридор</u>		<u>2,1</u>	<u>2,1</u>				
			<u>3</u>	<u>туалет</u>		<u>2,2</u>	<u>2,2</u>				
			<u>4</u>	<u>кухня</u>		<u>6,9</u>	<u>6,9</u>				
			<u>5</u>	<u>жилая</u>		<u>15,3</u>	<u>15,3</u>				
			<u>6</u>	<u>— "</u>		<u>9,8</u>	<u>9,8</u>				
			<u>Итого по 12 кв:</u>			<u>43,6</u>	<u>25,1</u>	<u>18,5</u>			
			<u>Итого по 2 этажу:</u>			<u>376,0</u>	<u>213,7</u>	<u>162,3</u>			

Дата записи и литеры по плану	Этажи (начиная с первого и кончая мезони- ном)	№ помеще- ния (квар- тиры и пр.)	№ по пла- ну строе- ния комнаты, кухни, коридора и т. п.	Назначение частей помещения: жилая комната, кухня, коридор, ванная и т. п.	Формула подсчета площади по внут- реннему обмеру	Площадь по внутреннему обмеру в кв. м				Высота помеще- ния по внутрен- нему обмеру	Примечание: самовольно возведенная или самовольно переоборудован- ная площадь
						общая полезная	жилая	вспомо- гательная (подсобная)	прочая		
2.08. 2001	II	5	1	прихож.		6.1		6.1		2.49	
			2	шкаф		0.8		0.8			
			3	сан узел		5.0		5.0			
			4	кухня		7.20		7.2			
			5	жилая		15.1	15.1				
			6	— "		9.1	9.1				
			7	балкон							0.8
				Итого по 5 кв.		43.3	24.2	19.1			0.8

Техник

Вас

Инженер (бригадир)

Сидор

Инвент. № 732

Приложение № 2
Для жилых домов граждан
и общественного фонда

ЭКСПЛИКАЦИЯ

к поэтажному плану жилого дома, расположенного в гор. (пос.) _____

Р.п. Горенье - Родное ул. (пер.) Моложские

№ 89

Дата записи и литеры по плану	Этажи (начиная с первого и кончая мезонином)	№ помещения (квартиры и пр.)	№ по плану строения комнаты, кухни, коридора и т. п.	Назначение частей помещения: жилая комната, кухня, коридор, ванная и т. п.	Формула подсчета площади по внутреннему обмеру	Площадь по внутреннему обмеру в кв. м				Высота помещения по внутреннему обмеру	Примечание: самовольно возведенная или самовольно переоборудованная площадь
						общая полезная	жилая	вспомогательная (подсобная)	прочая		
206 2004		6	1	корид.		4.7		4.7			
			2	кладов.		0.8		0.8			
			3	— " —		0.9		0.9			
			4	коридор		1.6		1.6			
			5	туалет		2.0		2.0			
			6	кухня		7.1		7.1			
			7	корид.		6.8		6.8			
			8	жилая		8.4		8.4			
			9	— " —		18.5		18.5			
			10	— " —		13.9		13.9			
			11	балкон							0.8
				Итого по 6 кв.		64.7	40.8	23.9			0.8

Дата записи и литеры по плану	Этажи (начиная с первого и кончая мезонином)	№ помещения (квартиры и пр.)	№ по плану строения комнаты, кухни, коридора и т. п.	Назначение частей помещения: жилая комната, кухня, коридор, ванная и т. п.	Формула подсчета площади по внутреннему обмеру	Площадь по внутреннему обмеру в кв. м				Высота помещения по внутреннему обмеру	Примечание: самовольно возведенная или самовольно переоборудованная площадь
						общая полезная	жилая	вспомогательная (подсобная)	прочая		
2.08.2004		7	1	прихожая		2.8		2.8			
			2	кладовка		1.1		1.1			
			3	корид.		5.6		5.6			
			4	— " —		1.7		1.7			
			5	туалет		2.2		2.2			
			6	кухня		7.4		7.4			
			7	жилая		16.6	16.6				
			8	балкон							0.8
			Итого по 7 кв.			37.4	16.6	20.8			0.8

Техник

Вар

Инженер (бригадир)

Сидя

Инвент. № 732
Приложение № 2
Для жилых домов граждан
и общественного фонда

ЭКСПЛИКАЦИЯ

к поэтажному плану жилого дома, расположенного в гор. (пос.) _____

Р. пос. Торелье-Радисово ул. (пер.) Моложская

№ 89

Дата записи и литеры по плану	Этажи (начиная с первого и кончая мезонином)	№ помещения (квартиры и пр.)	№ по плану строения (комнаты, кухни, коридора и т. п.)	Назначение частей помещения: жилая комната, кухня, коридор, ванная и т. п.	Формула подсчета площади по внутреннему обмеру	Площадь по внутреннему обмеру в кв. м				Высота помещения по внутреннему обмеру	Примечание: самовольно возведенная или самовольно переоборудованная площадь
						общая полезная	жилая	вспомогательная (подсобная)	прочая		
2.08.1984		8	1	прешком.		7,2		7,2			
			2	шкаф		0,6		0,6			
			3	санузел		5,2		5,2			
			4	кухня		7,1		7,1			
			5	жилая		14,8	14,8				
			6	— "		10,2	10,2				
			7	балкон							0,8
			Итого по 8 кв:			45,1	25,0	20,1		0,8	

ИЗДАТ

Дата записи и литеры по плану	Этажи (начиная с первого и кончая мезонином)	№ помещения (квартиры и пр.)	№ по плану строения комнаты, кухни, коридора и т. п.	Назначение частей помещения: жилая комната, кухня, коридор, ванная и т. п.	Формула подсчета площади по внутреннему обмеру	Площадь по внутреннему обмеру в кв. м				Высота помещения по внутреннему обмеру	Примечание: самовольно возведенная или самовольно переоборудованная площадь
						общая полезная	жилая	вспомогательная (подсобная)	прочая		
2.08.2004г.		13	1	прихож.		8.0		8.0			
			2	санузел		5.3		5.3			
			3	кухня		7.2		7.2			
			4	жилая		15.9	15.9				
			5	—		9.0	9.0				
			6	балкон							0.8
			Итого по 13 кв.					46.4	24.9	20.5	
		14	1	прихож.		8.6		8.6			
			2	шаров.		1.0		1.0			
			3	корид.		1.9		1.9			
			4	туалет		2.0		2.0			
			5	кухня		7.2		7.2			
			6	жилая		16.6	16.6				
			7	балкон							0.8
Итого по 14 кв.					37.3	16.6	20.7		0.8		

Техник

Волф

Инженер (бригадир)

Смирнов

Инвент. № 732

Приложение № 2
Для жилых домов граждан
и общественного фонда

ЭКСПЛИКАЦИЯ

к поэтажному плану жилого дома, расположенного в гор. (пос.)

Р.пос. Тереево - Ридица ул. (пер.) Молодежн № 89

Дата записи и литеры по плану	Этажи (начиная с первого и кончая мезони- ном)	№ помеще- ния (квар- тиры и пр.)	№ по пла- ну строе- ния комнаты, кухни, коридора и т. п.	Назначение частей помещения: жилая комната, кухня, коридор, ванная и т. п.	Формула подсчета площади по внут- реннему обмеру	Площадь по внутреннему обмеру в кв. м				Высота поме- щения по внутрен- нему обмеру	Примечание: самовольно возведенная или самовольно переоборудован- ная площадь
						общая полезная	жилая	вспомо- гательная (подсобная)	прочая		
208.04 ₂		15	1	прихож.		3.6		3.6			
			2	ванная		3.6		3.6			
			3	кладовка		0.6		0.6			
			4	туалет		1.9		1.9			
			5	кухня		4.5		4.5			
			6	коридор		4.1		4.1			
			7	шкаф		0.7		0.7			
			8	жилая		8.9	8.9				
			9	— " —		18.3	18.3				
			10	— " —		14.4	14.4				
			11	балкон							0.8
				Итого по 15 кв.		66.6	41.6	25.0			

Дата записи и литеры по плану	Этажи (начиная с первого и кончая мезонином)	№ помеще- ния (квар- тире и пр.)	№ по пла- ну строе- ния комнаты, кухни, коридора и т. п.	Назначение частей помещения: жилая комната, кухня, коридор, ванная и т. п.	Формула подсчета площади по внут- реннему обмеру	Площадь по внутреннему обмеру в кв. м				Высота помеще- ния по внутрен- нему обмеру	Примечание: самовольно возведенная или самовольно переоборудованная площадь
						общая полезная	жилая	вспомога- тельная (подсобная)	прочая		
2.08. 2004.		16	1	прихож.		5,9		5,9			
			2	коридор		1,2		1,2			
			3	кладовка		0,8		0,8			
			4	туалет		2,0		2,0			
			5	кухня		6,6		6,6			
			6	жилая		15,6	15,6				
			7	— " —		9,5	9,5				
			8	балкон							0,8
			Итого по 16 кв:			41,6	25,1	16,5		0,8	42,4
			Итого по II этажу:			381,4	214,8	166,6		6,4	387,8
			Всего по дому:			457,4	428,5	328,9		6,4	463,8

Техник

Бра

Инженер (бригадир)

Сиди

Инвент. № 732

Приложение № 2
Для жилых домов граждан
и общественного фонда

ЭКСПЛИКАЦИЯ

к поэтажному плану жилого дома, расположенного в гор. (пос.) _____

Р.п. Юренье-Ридное по ул. (пер.) Мелочская

№ 89

Дата записи и литеры по плану	Этажи (начиная с первого и кончая мезонином)	№ помещения (квартиры и пр.)	№ по плану строения комнаты, коридора и т. п.	Назначение частей помещения: жилая комната, кухня, коридор, ванная и т. п.	Формула подсчета площади по внутреннему обмеру	Площадь по внутреннему обмеру в кв. м				Высота помещения по внутреннему обмеру	Примечание: самовольно возведенная или самовольно переоборудованная площадь
						общая полезная	жилая	вспомогательная (подсобная)	прочая		
2.08.1904.	I	A	1	лестн. кл.							
			2	тамбур					3,2		
			3	лестн. кл.					13,4		
	II		3	лестн. кл.					16,7		
				Итого по А!					33,3		
42.4	I	Б	1	тамбур					2,8		
			2	лестн. кл.					13,2		
	II		3	лестн. кл.					16,3		
			Итого по Б!					32,3			
384,8			Итого по лестн. кл.					65,6	$\times 1,1 = 72,2$		
463,8											

I. Эксплуатация земельного участка, м

Приложение № 1
к техническому паспорту на жилой дом

Всего		Застроенная площадь			Незастроенная площадь		
по земель. докум.	фак. использования	всего	пол основ. строениям	под рочим постройкам и сооружениям	асфальтовые покрытия	прочие замещения	грунт
1	2	3	4	5	6	7	8
			556				

Незастроенная площадь

оборудован. площадки				Всего	зеленые насаждения				
всего	спортивные	детские	хозяйственные		в том числе				
1	2	3	4	5	газон с деревьями	плодовый сад	газоны цвет клумб	огород	прочие
1	2	3	4	5	6	7	8	9	10

II. Назначение и характеристика основных и служебных строений, холодных пристроек, дворовых сооружений, замещений

Литер по плану	Назначение	Площадь м2	Площадь м3	Описание конструктивных элементов					
				фундамент	стены и перегородки	перекрытия	кровля	полы	проемы
1	2	3	4	5	6	7	8	9	10
B	Основное	546.6	313.2	ж/бес. бл.	кирпичи.	ж/бес. пл.	шифер	досчатые	отбор. проес

Описание конструктивных элементов	Восстано-вит. стоим. руб.	Износ	Действи-тельная стоим. руб.		
				11	12
остужка боронр. к/д/д. ж-во, гоу. отмостки	2016444	39	1230031		

В ценах ка-кого года	III. Общая стоимость строений и сооружений на участке (руб.)						
	Основные строения			Служебные строен. и сооружен.			всего
	восстановит. стоимость (балансовая)	действи-тельная стоимость	восстановит. стоимость (балансовая)	действи-тельная стоимость	восстановит. стоимость (балансовая)	действи-тельная стоимость	
1	2	3	4	5	6	7	
1969	2016444	1230031			2016444	1230031	



Прилагается план земельного участка

Принято и
пронумеровано