

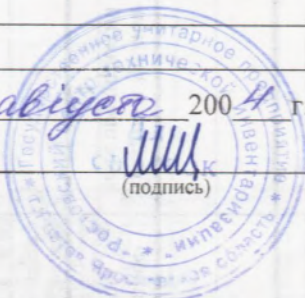
1. Республика Россия
 2. Область Ярославская
 3. Город (поселок, др.) П.п. Торцы - Рядное
 4. Район в городе Ростовский
 5. Квартал _____

технический паспорт на жилой дом государственного жилищного фонда, фонда жилищно-строительных кооперативов

6. По улице Молодежная
 7. № дома 88
 8. № корпуса _____
 9. Инвентаризационный номер 432

Паспорт составлен по состоянию на 22 августа 2004 г.

Начальник БТИ _____



1. Категория фонда _____

2. Литер Б

1. Техническая характеристика жилого дома (строения)

3. № корпуса (строения) _____

II. Собственники (фондодержатели)		Долевое участие	№ реестра
1	2	3	3
<u>Петровское м.п. ЖСК</u>			

III. Общие сведения

1. Серия, тип, проекта _____
 2. Число этажей шт. _____
 3. Площадь застройки, кв. м _____
 4. Объем здания, куб. м _____
 5. Общая площадь, кв. м _____
 6. Площадь балконов и террас, кв. м _____
 7. Жилая площадь, кв. м _____
 8. Число квартир, шт. _____

<u>II</u>
<u>562</u>
<u>3253</u>
<u>759,3</u>
<u>4,2</u>
<u>429,7</u>
<u>16</u>

9. Число комнат, шт _____
 10. Площадь нежилых помещений, кв.м _____
 11. Материалы стен _____
 12. Год постройки _____
 13. Стоимость восстановления, руб. _____
 14. Стоимость действительная руб. _____
 15. Физический износ _____

<u>32</u>
<u>ккерпиги.</u>
<u>1982</u>
<u>2 065 069</u>
<u>1 135 788</u>
<u>45%</u>

IV. Распределение площади

№ п/п		В отдельных квартирах	В помещ. коридор. системы	В общежитиях	Из общего числа площади				Распределение квартир по числу комнат					
					в мансард.	в подвалах	в цокольн. этажах	в бараках	однокомнатные	двухкомнатные	трехкомнатные	четырекомнатные	пятикомнатные и более	
1	2	3	4	5	6	7	8	9	10	11	12	13	14	15
01	Кол-во жилых квартир	16							4	8	4			
02	Кол-во жилых комнат	32							4	16	12			
03	Общая площадь, м1	459,3							148,5	346,8	264,0			
04	Жилая площадь, м2	429,7							65,1	201,7	162,9			

V. Нежилые помещения

(кв.м.)

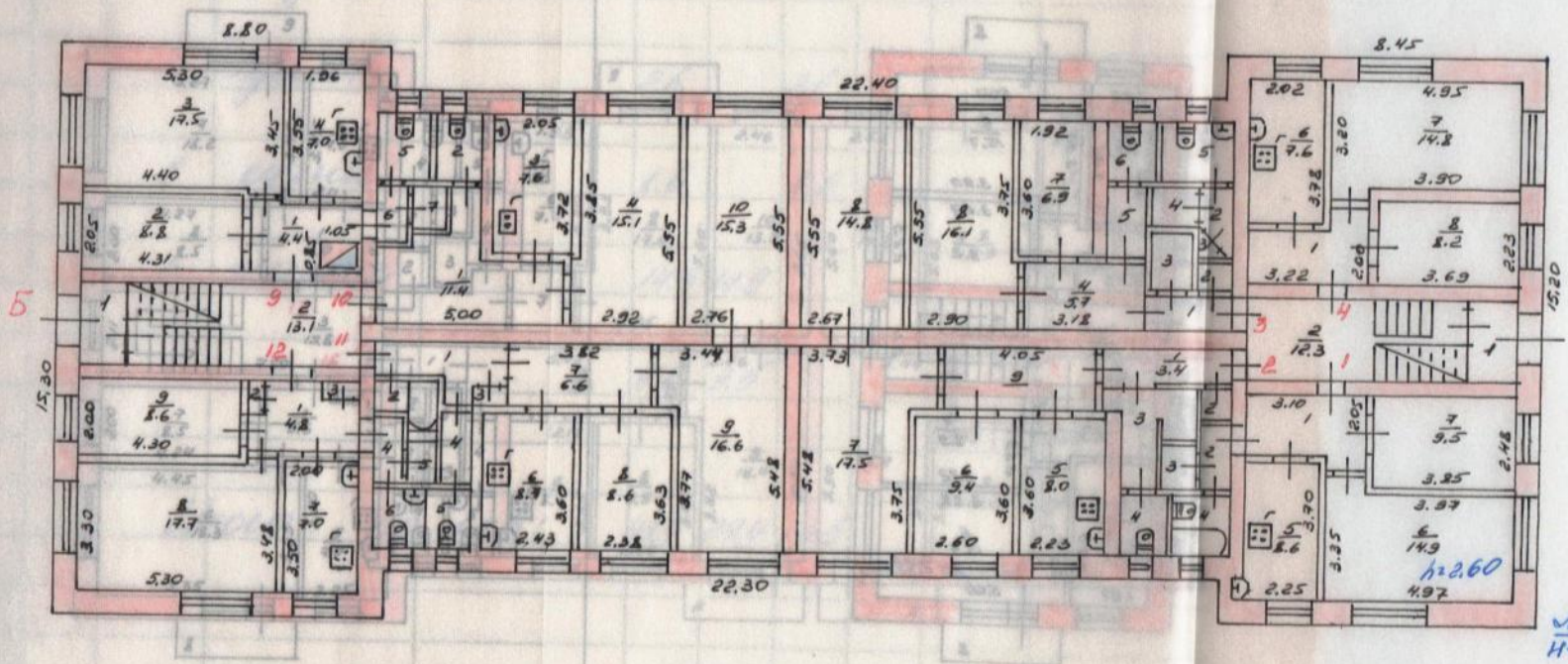
Площадь	Жилая площадь нежилых помещ.	Торговая	Производственная	Складская	Бытового обслуживания	Гаражи	Учрежденческая	Общественного питания
1	2	3	4	5	6	7	8	9
Общая основная								
Общая вспомогательная								
Площади	Школьная	Учебно-научная	Лечебно-санитарная	Культурно-просветительная	Театров и зрелищных предприятий	Творческие мастерские	Прочая	Всего
	10	11	12	13	14	15	16	17
Общая основная								
Общая вспомогательная								

VI. Благоустройство общей площади

(кв.м.)

Дата записи	Водопровод	Канализац.		Отопление центральное								Ванная				Горячее водоснабжение		Газоснабжение		Мусоропровод	Лифт	Напольные эл. плиты			
		местная	центральная	печное	центральное	от собственных котельных		от групп. или квартальных котельн.		калолиферное	с газ. водоснабж.	с газ. колонкой	с дров. колонкой	без колон. и гор. воды	от колонок	центральное	баллоны	центральное							
						от АГВ	от ТЭЦ Минэнерго	на твер. топливе	на газе										на твер. топливе				на газе		
1	2	3	4	5	6	7	8	9	10	11	12	13	14	15	16	17	18	19	20	21	22	23	24	25	
22.08.04	459	459						459											459				459		

ПОЭТАЖНЫЙ ПЛАН ДОМА
 по ул. Молодежная инв. № 432
 Масштаб 1:100



I этаж

Лист Б
H=5,90

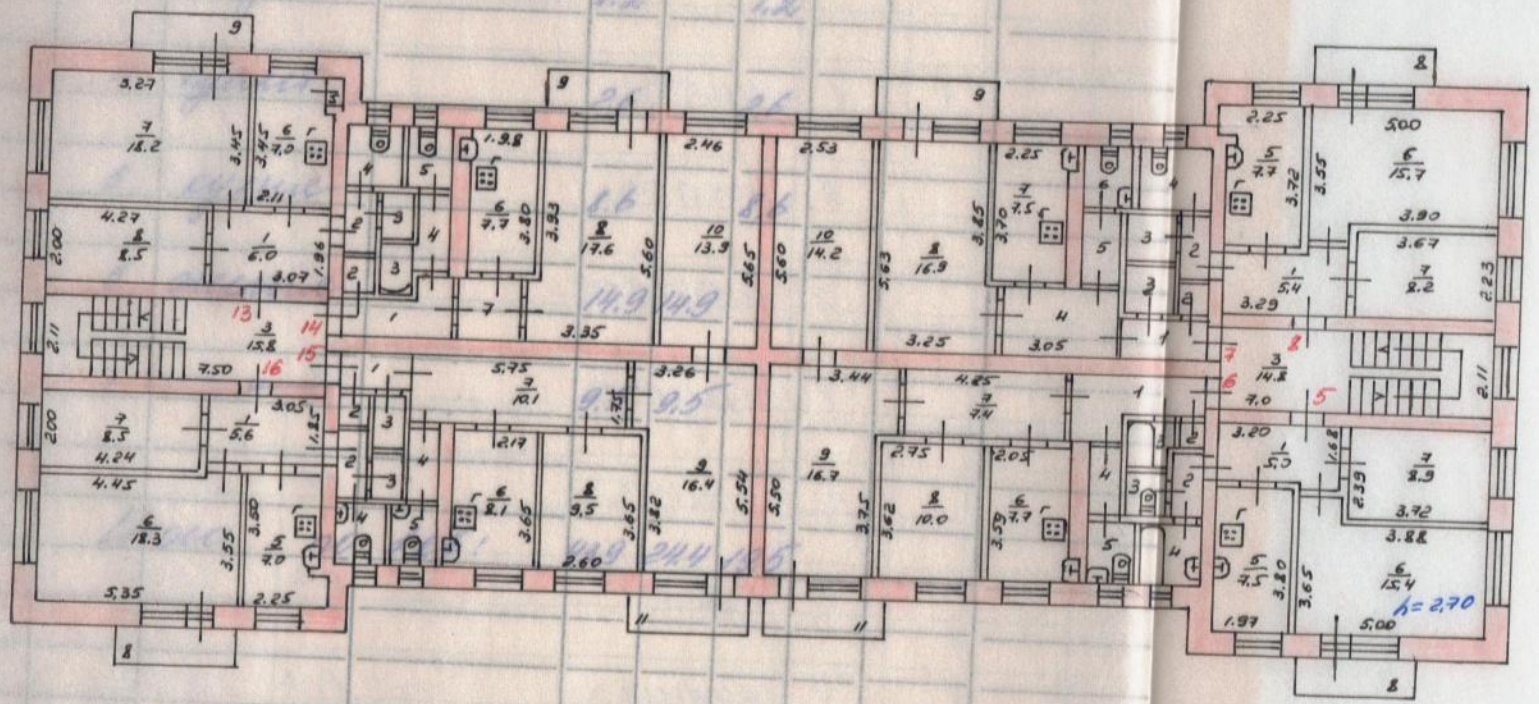
ГУП «Ростовский центр
 технической инвентаризации»

План:			
Дата	Исполнители	Фамилия	Подпись
6.10.04	Директор		<i>[Signature]</i>
22.08.04	Техник		
4.10.04	Инженер	<i>[Signature]</i>	<i>[Signature]</i>

5 кухни | 8.0 | 8.0

ПОСТАНОВИТЕЛЬНЫЙ ПЛАН
 по ул. Малюковская инв. № 732
 Масштаб 1:10

II этаж



1	прихожая	3.4	3.4
2	кладовка	0.7	0.7
3	коридор	3.9	3.9
4	туалет	3.0	3.0
5	кухня	8.0	8.0

ГУП «Ростовский центр
 технической инвентаризации»
 План:
 Дата: 6.10.04
 Исполнители: Директор, Техник, Инженер
 Фамилия: [blank]
 Подпись: [blank]
 [Signature]

Инвент. № 732

Приложение № 2
Для жилых домов граждан
и общественного фонда

ЭКСПЛИКАЦИЯ

к поэтажному плану жилого дома, расположенного в гор. (пос.)

г. Горького-Рядное по ул. (пер.) Мологская

№ 88

Дата записи и листа по плану	Этажи (начиная с первого и кончая последним)	№ помеще- ния (квар- тира и пр.)	№ по пла- ну строе- ния комнаты, кухни, коридора и т. п.	Назначение частей помещения: жилая комната, кухня, коридор, ванная и т. п.	Формула подсчета площади по внут- реннему обмеру	Площадь по внутреннему обмеру в кв. м				Высота поме- щения по внутрен- нему обмеру	Примечание: самовольно возведенная или самовольно переоборудован- ная площадь
						общая полезная	жилая	вспомо- гательная (подсобная)	прочая		
208 5004	I-Б-	1	1	прихож.		5.6		5.6		2.60	
			2	коридор		1.5		1.5			
			3	кладов.		1.2		1.2			
			4	туалет		2.6		2.6			
			5	кухня		8.6		8.6			
			6	жилая		14.9	14.9				
			7	— " —		9.5	9.5				
			Итого по кв:		43.9	24.4	19.5				
	2	1	1	прихож.		3.4		3.4			
			2	кладовка		0.7		0.7			
			3	коридор		3.9		3.9			
			4	туалет		2.0		2.0			
			5	кухня		8.0		8.0			

Дата записи и литеры по плану	Этажи (начиная с первого и кончая мезонином)	№ помеще-ния (квар-тиры и пр.)	№ по плану строе-ния комнаты, кухни, коридора и т. п.	Назначение частей помещения: жилая комната, кухня, коридор, ванная и т. п.	Формула подсчета площади по внут-реннему обмеру	Площадь по внутреннему обмеру в кв. м				Высота помеще-ния по внут-реннему обмеру	Примечание самовольно возведенная или самовольно переоборудованная площадь
						общая полезная	жилая	вспомога-тельная (подсобная)	прочая		
2.08. 2004.			6	жилая		9.4	9.4				
			4	— " —		17.5	17.5				
			8	— " —		14.8	14.8				
			9	коридор		6.9	6.9				
			Итого по 2 кв.			66.6	41.7	24.9			
		3	1	прихож.		2.1	2.1				
			2	шкаф		0.7	0.7				
			3	кладовка		1.6	1.6				
			4	коридор		5.7	5.7				
			5	— " —		1.7	1.7				
		6	туалет		2.2	2.2					
		7	кухня		6.9	6.9					
		8	жилая		15.5	15.5					
		Итого по 3 кв.			36.4	15.5	20.9				

Техник

Бад

Инженер (бригадир)

Сивид

Инвент. № 732

Приложение № 2
Для жилых домов граждан
и общественного фонда

ЭКСПЛИКАЦИЯ

к поэтажному плану жилого дома, расположенного в гор. (пос.) _____

Рп. Терезье-Родное по ул. (пер.) Молодская

№ 88

Примечание
самовольно
возведенная
или самовольно
переоборудованная
площадь

Дата записи и автор по плану	Этажи (начиная с первого и кончая мезони- ном)	№ помеще- ния (клар- тира и пр.)	№ по пла- ну строе- ния комнаты, кухни, коридора и т. п.	Назначение частей помещения: жилая комната, кухня, коридор, ванная и т. п.	Формула подсчета площади по внут- реннему обмеру	Площадь по внутреннему обмеру в кв. м				Высота помеще- ния по внутрен- нему обмеру	Примечание: самовольно возведенная или самовольно переоборудован- ная площадь
						общая полезная	жилая	вспомога- тельная (подсобная)	прочая		
200 1004		4	1	прихож.		5,3		5,3			
			2	коридор		1,5		1,5			
			3	шкаф		0,3		0,3			
			4	кладов.		1,2		1,2			
			5	туалет		3,3		3,3			
			6	кухня		7,6		7,6			
			7	жилая		14,8		14,8			
			8	— " —		8,2		8,2			
			Итого по 4 этаж.			42,2		23,0	19,2		
		9	1	прихож.		4,4		4,4			
			2	жилая		8,8		8,8			
			3	жилая		17,5		17,5			

1. Эксплуатация земельной о участка, м

Застроенная площадь

асфальтовые покрытия

и др. прочим постройкам и сооружениям

Застроенная площадь

пол основ строениям

всего

Всего по земель. докум. фак. использования

кв. м

1	2	3	4
---	---	---	---

Дата записи и литеры по плану	Этажи (начиная с первого и кончая мезонином)	№ помеще- ния (квар- тир и пр.)	№ по плану строе- ния комнаты, кухни, коридора и т. п.	Назначение частей помещения: жилая комната, кухня, коридор, ванная и т. п.	Формула подсчета площади по внут- реннему обмеру	Площадь по внутреннему обмеру в кв. м				Высот помещения по внутреннему обмеру	
						общая полезная	жилая	вспомога- тельная (подсобная)	прочая		
2.08. 2004г.			4	кухня		4.0		4.0			
			5	туалет		2.5		2.5			
			6	корид.		1.3		1.3			
			7	кладов.		1.0		1.0			
			Итого по 9 кв.				42.5	26.3	16.2		
			10	1	приком.		11.4		11.4		
			2	туалет		2.2		2.2			
			3	кухня		7.6		7.6			
			4	жилая		15.1		15.1			
			Итого по 10 кв.				36.3	15.1	21.2		

Техник В.И.Ф.

Инженер (бригадир) С.И.В.

Инвент. № 732

Приложение № 2
Для жилых домов граждан
и общественного фонда

Примечание:
самовольно
возведенная
или самовольно
переоборудованная
площадь

ЭКСПЛИКАЦИЯ

к поэтажному плану жилого дома, расположенного в гор. (пос.)

Рос. Горенье-Родное по ул. (пер.) Молодежная

№ 28

Дата записи и литеры по плану	Этажи (начальная и конечная мезонин- ном)	№ помеще- ния (квар- тира и пр.)	№ по пла- ну строе- ния комнаты, кухни, коридора и т. п.	Назначение частей помещения: жилая комната, кухня, коридор, ванная и т. п.	Формула подсчета площади по внут- реннему обмеру	Площадь по внутреннему обмеру в кв. м				Высота помеще- ния по внутрен- нему обмеру	Примечание: самовольно возведенная или самовольно переоборудован- ная площадь
						общая полезная	жилая	вспомо- гательная (подсобная)	прочая		
202 204.		11	1	прихож.		4,3	4,3				
			2	ванная		1,8	1,8				
			3	шкаф		0,5	0,5				
			4	корид.		1,6	1,6				
			5	туалет		2,0	2,0				
			6	кухня		8,7	8,7				
			7	корид.		6,6	6,6				
			8	шкаф		8,6	8,6				
			9	— " —		16,6	16,6				
			10	— " —		15,3	15,3				
			Итого по 11 кв.			66,0	40,5	25,5			

Приложение № 1
к техническому паспорту на жилой дом

1. Эксплуатация земельной о участка, м

Всего	Застроенная площадь		п. д. прочим постройкам и сооружениям		асфальтовые покрытия		прочие застройки		Незастроенная площадь		грунт	
по земель. докум.	фак. использования	2	всего	3	пол основ строениям	4	5					

Дата записи и литеры по плану	Этажи (начиная с первого и кончая мезонином)	№ помеще-ния (квар-тиры и пр.)	№ по пла-ну строе-ния комнаты, коридора и т. п.	Назначение частей помещения: жилая комната, кухня, коридор, ванная и т. п.	Формула подсчета площади по внут-реннему обмеру	Площадь по внутреннему обмеру в кв. м				Высот помещения в внутре-нему обмеру	
						общая полезная	жилая	вспомога-тельная (подсобная)	прочая		
208. 2004.		12	1	прихож.		4.8		4.8			
			2	шкаф		0.4		0.4			
			3	—		0.5		0.5			
			4	коридор		1.5		1.5			
			5	кладов		0.9		0.9			
			6	туалет		2.2		2.2			
			7	кухня		4.0		4.0			
			8	жилая		17.7		17.7			
			9	—		8.6		8.6			
			Итого по 12 кв.				43.6		26.3		17.3
			Итого по Этажу:				377.5		212.8		164.7

Техник Вар Инженер (бригадир) Левин

Примечание:
самовольно
возведенная
или самовольно
переоборудован-
ная площадь

ЭКСПЛИКАЦИЯ

к поэтажному плану жилого дома, расположенного в гор. (пос.) _____

Р.п. Термез-Родное по ул. (пер.) Молодежная

№ 88

Дата записи и литеры по плану	Этажи (начальная с первого и кончая мезони- вом)	№ помеще- ния (квар- тиры и пр.)	№ по пла- ну строе- ния комнаты, кухни, коридора и т. п.	Назначение частей помещения: жилая комната, кухня, коридор, ванная и т. п.	Формула подсчета площади по внут- реннему обмеру	Площадь по внутреннему обмеру в кв. м				Высота по- меще- ния по внутрен- нему обмеру	Примечание: самовольно возведенная или самовольно переоборудован- ная площадь
						общая полезная	жилая	вспомо- гательная (подсобная)	прочая		
208 1004	Б-II	5	1	прихож.		5,0		5,0		2,40	
			2	корид.		1,3		1,3			
			3	туалет		1,4		1,4			
			4	ванная		2,7		2,7			
			5	кухня		7,5		7,5			
			6	жилая		15,4	15,4				
			7	—		8,9	8,9				
			8	балкон							0,9
			Итого по 5 кв.			42,2	24,3	14,9		0,9	43,1
		6	1	прихож.		4,6		4,6			
			2	кладов.		0,5		0,5			
			3	ванная		1,5		1,5			

Дата записи и литеры по плану	Этажи (начиная с первого и кончая мезони- ном)	№ помеще- ния (квар- тиры и пр.)	№ по пла- ну строе- ния комнаты, кухни, коридора и т. п.	Назначение частей помещения: жилая комната, кухня, коридор, ванная и т. п.	Формула подсчета площади по внут- реннему обмеру	Площадь по внутреннему обмеру в кв. м				Высота помеще- ния по внутрен- нему обмеру	Примечание: самовольно возведенная или самовольно переоборудован- ная площадь
						общая полезная	жилая	вспомога- тельная (подсобная)	прочая		
2.08.04.			4	корид.		1.6		1.6			
			5	туалет		2.0		2.0			
			6	кухня		7.7		7.7			
			7	коридор		7.4		7.4			
			8	жилая		10.0	10.0				
			9	— "		16.7	16.7				
			10	— "		14.2	14.2				
			11	балкон							0.9
			Итого по 6 кв.			66.2	40.9	25.3			0.9

Техник

Зар

Инженер (бригадир)

Савицкий

Инвент. № 73а

Приложение № 2
Для жилых домов граждан
и общественного фонда

ЭКСПЛИКАЦИЯ

к поэтажному плану жилого дома, расположенного в гор. (пос.) _____

Росс. Федерация-Родина № ул. (пер.) Мологская № 88

Дата записи и литеры по плану	Этажи (начиная с первого и кончая мезонином)	№ помеще-ния (квар-тиры и пр.)	№ по плану строения комнаты, кухни, коридора и т. п.	Назначение частей помещения: жилая комната, кухня, коридор, ванная и т. п.	Формула подсчета площади по внутреннему обмеру	Площадь по внутреннему обмеру в кв. м				Высота помеще-ния по внутрен-нему обмеру	Примечание: самовольно возведенная или самовольно переоборудованная площадь
						общая полезная	жилая	вспомога-тельная (подсобная)	прочая		
208.04.		7	1	прихож.		2.4		2.4			
			2	кладов.		0.6		0.6			
			3	—		1.7		1.7			
			4	коридор		5.5		5.5			
			5	—		2.0		2.0			
			6	туалет		2.1		2.1			
63			7	кухня		7.5		7.5			
			8	жилая		16.9	16.9				
			9	балкон							0.9
			Итого по 7 кв.			38.7	16.9	21.8			0.9 39.6

Дата записи и литеры по плану	Этажи (начиная с первого и кончая мезонином)	№ помеще-ния (квар-тиры и пр.)	№ по пла-ну строе-ния комнаты, кухни, коридора и т. п.	Назначение частей помещения: жилая комната, кухня, коридор, ванная и т. п.	Формула подсчета площади по внут-реннему обмеру	Площадь по внутреннему обмеру в кв. м				Высота помеще-ния по внут-реннему обмеру	Примечание: самовольно возведенная или самовольно переоборудованная площадь
						общая полезная	жилая	вспомога-тельная (подсобная)	прочая		
2.08.04		8	1	прихож.		5,4		5,4			
			2	коридор		1,4		1,4			
			3	кладов.		1,6		1,6			
			4	туалет		3,3		3,3			
			5	кухня		4,7		4,7			
			6	желез.		15,7		15,7			
			7	— " —		8,2		8,2			
			8	балкон							0,9
			Итого по 8 кв:			43,3	23,9	19,4			0,9 44

Техник

Вар

Инженер (бригадир)

Селищ

Инвент. № 432

Приложение № 2
Для жилых домов граждан
и общественного фонда

ЭКСПЛИКАЦИЯ

к поэтажному плану жилого дома, расположенного в гор. (пос.) _____

Р.п. Александровское по ул. (пер.) Мелодская

№ 88

Дата записи и литеры по плану	Этажи (начиная с первого и кончая мезонином)	№ помещения (квартиры и пр.)	№ по плану строения комнаты, кухни, коридора и т. п.	Назначение частей помещения: жилая комната, кухня, коридор, ванная и т. п.	Формула подсчета площади по внутреннему обмеру	Площадь по внутреннему обмеру в кв. м				Высота помещения по внутреннему обмеру	Примечание: самовольно возведенная или самовольно переоборудованная площадь
						общая полезная	жилая	вспомогательная (подсобная)	прочая		
2.08.94.		13	1	прил.от.		6,0		6,0			
			2	коридор		1,3		1,3			
			3	кладовка		1,0		1,0			
			4	туалет		2,3		2,3			
			5	шкаф		0,4		0,4			
			6	кухня		4,0		4,0			
44.			7	ж.комн.		18,2		18,2			
			8	—		8,5		8,5			
			9	балкон							0,9
			Итого по 13 кв.			44,7	26,7	18,0		0,9	45,6

Дата записи и литеры по плану	Этажи (начиная с первого и кончая мезонином)	№ помещения (квартиры и пр.)	№ по плану строения комнаты, кухни, коридора и т. п.	Назначение частей помещения: жилая комната, кухня, коридор, ванная и т. п.	Формула подсчета площади по внутреннему обмеру	Площадь по внутреннему обмеру в кв. м				Высота помещения по внутреннему обмеру	Примечание: самовольно возведенная или самовольно переоборудованная площадь
						общая полезная	жилая	вспомогательная (подсобная)	прочая		
2.0в. 2004г.		14	1	прихож.		3,6		3,6			
			2	кладов.		0,8		0,8			
			3	ванная		1,0		1,0			
			4	корид.		1,7		1,7			
			5	туалет		1,8		1,8			
			6	кухня		7,7		7,7			
			7	корид.		2,9		2,9			
			8	жилая		17,6	17,6				
			9	балкон							0,9
			Итого по 14 кв:			37,1	17,6	19,5			0,9 38

Техник

Вар

Инженер (бригадир)

Лавриш

Инвент. № 732

Приложение № 2
Для жилых домов граждан
и общественного фонда

ЭКСПЛИКАЦИЯ

к поэтажному плану жилого дома, расположенного в гор. (пос.) _____

Р.п. Терекее-Родное по ул. (пер.) Мелочная № 88

Дата записи и литеры по плану	Этажи (начиная с первого и кончая мезони- ном)	№ помеще- ния (квар- тиры и пр.)	№ по пла- ну строе- ния комнаты, кухни, коридора и т. п.	Назначение частей помещения: жилая комната, кухня, коридор, ванная и т. п.	Формула подсчета площади по внут- реннему обмеру	Площадь по внутреннему обмеру в кв. м				Высота помеще- ния по внутрен- нему обмеру	Примечание: самовольно возведенная или самовольно переоборудован- ная площадь		
						общая полезная	жилая	вспомога- тельная (подсобная)	прочая				
20.04.		15	1	прихож.		1,8		1,8					
			2	кладов.		0,7		0,7					
			3	— " —		1,2		1,2					
			4	корид.		1,5		1,5					
			5	туалет		2,0		2,0					
			6	кухня		8,1		8,1					
			7	коридор		10,1		10,1					
38.			8	жилая		9,5	9,5						
			9	— " —		16,4	16,4						
			10	— " —		13,9	13,9						
			11	балкон								0,9	
			Итого по 15 кв.				65,2	39,8	25,4			0,9	66,1

Дата записи и литеры по плану	Этажи (начиная с первого и кончая мезонином)	№ помещения (квартиры и пр.)	№ по плану строения комнаты, кухни, коридора и т. п.	Назначение частей помещения: жилая комната, кухня, коридор, ванная и т. п.	Формула подсчета площади по внутреннему обмеру	Площадь по внутреннему обмеру в кв. м				Высота помещения по внутреннему обмеру	Примечание: самовольно возведенная или самовольно переоборудованная площадь
						общая полезная	жилая	вспомогательная (подсобная)	прочая		
2.08.04.		16	1	прихож.		5,6		5,6			
			2	корид		1,6		1,6			
			3	кладов.		1,1		1,1			
			4	туалет		2,3		2,3			
			5	кухня		7,0		7,0			
			6	жилая		18,3	18,3				
			7	—		8,5	8,5				
			8	балкон.							0,9
			Итого по 16 кв:			44,4	26,8	17,6			0,9 45,3
			Итого по II этажу:			381,8	216,9	164,9			7,2 389,0
			Всего по дому:			429,3	429,7	329,6			7,2 466,5

Техник

Бор

Инженер (бригадир)

Самойлов

Инвент. № 732

Приложение № 2
Для жилых домов граждан
и общественного фонда

Э К С П Л И К А Ц И Я

к поэтажному плану жилого дома, расположенного в гор. (пос.) _____

Рп. Юренье-Радисе по ул. (пер.) Молодежная

№ 88

Дата записи и отбора по плану	Этажи (начиная с первого и кончая мезонин- ном)	№ помеще- ния (квар- тиры и пр.)	№ по пла- ну строе- ния комнаты, кухни, коридора и т. п.	Назначение частей помещения: жилая комната, кухня, коридор, ванная и т. п.	Формула подсчета площади по внут- реннему обмеру	Площадь по внутреннему обмеру в кв. м				Высота по помеще- ния по внутрен- нему обмеру	Примечание: самовольно возведенная или самовольно переоборудован- ная площадь	
						общая полезная	жилая	вспомога- тельная (подсобная)	прочая			
20104.				лестн. кл.								
		A-I	1	тамбур					2,9			
			2	лестн. кл.					12,3			
		II	3	лестн. кл.					14,8			
				Итого по А:					30,0			
		B-I	1	тамбур					2,6			
453			2	лестн. кл.					13,1			
			3	— " —					15,8			
890				Итого по Б:					31,5			
65				Итого по лестн. кл.					61,5 × 1,1 = 67,7			

VII. Техническое описание конструктивных элементов и инженерного оборудования

Наименование конструктивных элементов		Описание конструктивных элементов (материал, конструкция, отделка и прочие)	Износ	
2		3	4	
Фундамент		ж/бетон. блоки	35	
а) наружные, внутреннее капитальные стены		кирпичные	35	
б) перегородки		тепловые		
Перекрытия	Чердачные	ж/бетон. плиты	35	
	Междуэтажные	— и —		
	Подвальные			
Крыша		шифер по дер. обр.	45	
Полы		досчатые, окр-ко	55	
Проем	Оконные	2 ^{ое} створчатые	50	
	Дверные	двухстворчатые		
Отделочные работы	Наружная отделка			
	а)			
	б)			
	в)			
Внутренняя отделка		смет-ко, побелка	45	
Центральное отопление		ж/чун. тр.		
Печное отопление				
Водопровод		ж/чун. тр.		
Электроосвещение		скр. пр.		
Радио				
Телефон				
Телевидение				
Санитарно и электротехн. работы	Ванны	с газ. колонкой	60	
		с др. колонкой		
		с гор. водой		
	Горячее водоснабжение			
	Вентиляция			
	Газоснабжение		элементы	
	Мусоропровод			
	Лифты			
Канализация		местн.		
Разные работы		отштукатур.	50	

список документов, прилагаемых к техническому паспорту:
 поэтажные планы
 экспликация к поэтажным планам
 особые отметки



45%

Начальник БТИ *[Signature]*

I. Эксплуатация земельного участка, м

к техническому паспорту на жилой дом

Всего		Застроенная площадь			Незастроенная площадь		
по земель. докум.	фак. использования	всего	пол основ строениям	под прочим постройкам и сооружениям	асфальтовые покрытия	прочие замещения	грунт
1	2	3	4	5	6	7	8
			562				

Незастроенная площадь

оборудован. площадки				зеленые насаждения					
всего	спортивные	детские	хозяйственные	Всего	в том числе				
					газон с деревьями	плодовый сад	газоны цвет клумб	огород	прочие
1	2	3	4	5	6	7	8	9	10

II. Назначение и характеристика основных и служебных строений, холодных пристроек, дворовых сооружений, замещений

Литер по плану	Назначение	Площадь м2	Площадь м3	Описание конструктивных элементов					
				фундамент	стены и перегородки	перекрытия	кровля	полю	проемы
1	2	3	4	5	6	7	8	9	10
Б	Основное	551,4	3253	ж/бег. бл.	кирпичи.	ж/бег. пл.	шпатель доская.	отбор, гниль.	

Описание конструктивных элементов			Восстановит. стоимость руб,	Износ	Действительная стоим. руб.
11	12	13			
квст-ко	водопр. стояк, ж-во	отмосетки	2065069	45	1135788

В ценах какого года	III. Общая стоимость строений и сооружений на участке (руб.)					
	Основные строения		Служебные строен. и сооружеи.			всего
	восстановит. стоимость (балансовая)	действительная стоимость	восстановит. стоимость (балансовая)	действительная стоимость	восстановит. стоимость (балансовая)	действительная стоимость
1	2	3	4	5	6	7
1999	2065069	1135788			2065069	1135788



Прилагается план земельного участка

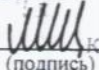
России
 Ярославская
 г.п. Торцы - Рядное
 Ростовский

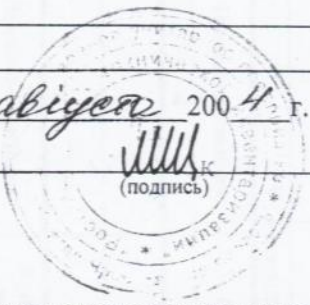
Технический паспорт на жилой дом государственного жилищного фонда, фонда жилищно-строительных кооперативов

Мологский
 88

Инвентарный номер 432

состоянию на 22 августа 2004 г.

Начальник БТИ  (подпись)



2. Литер Б

1. Техническая характеристика жилого дома (строения)

3. № корпуса (строения)

Лица (фондодержатели)	Долевое участие	№ реестра
1	2	3
М.П. ЖСКХ		

III. Общие сведения

Объекта
 в шт.
 койки, кв. м
 я, куб. м
 адь, кв. м
 конов и террас, кв.м
 ьдь, кв.м
 р, шт.

11
562
3253
459,3
4,2
429,7
16

9. Число комнат, шт
 10. Площадь нежилых помещений, кв.м
 11. Материалы стен
 12. Год постройки
 13. Стоимость восстановления, руб.
 14. Стоимость действительная руб.
 15. Физический износ

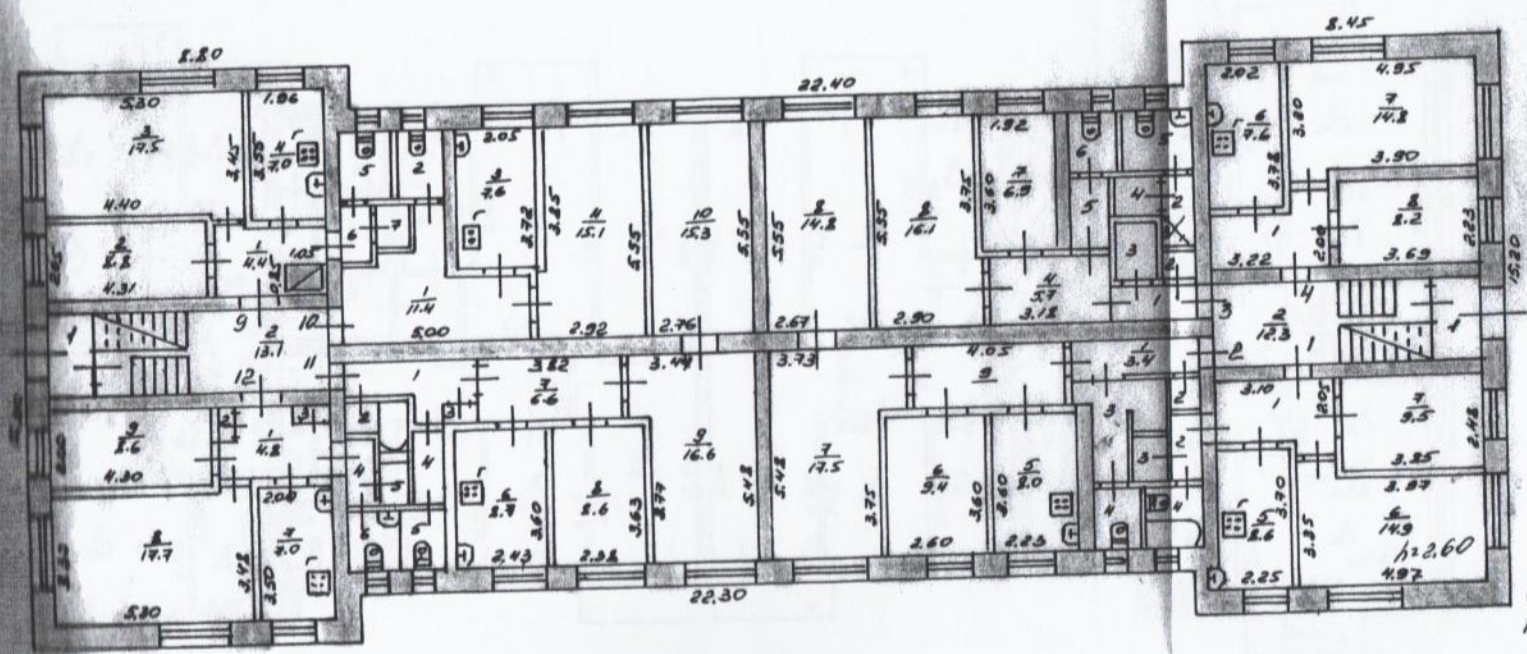
32
Кирпичный
1982
2 065 069
1 135 488
45%

ЭКСПЛИКАЦИЯ

к поэтажному плану жилого дома, расположенного в гор. (пос.) _____
 № 86
 Жилое-Рядное по ул. (пер.) Молодежная

ПОЭТАЖНЫЙ ПЛАН ЖИЛОГО ДОМА
 по ул. Молодежная инв. № 432
 Масштаб 1:100

I этаж



Лит Б
 Н=5,80

Лифт	23	72
Мукопровода	22	
Газоснабжение	21	459
Водоснабжение	20	
Горячее водоснабжение	19	
От колонок	18	
Ванная	17	
С газовых колонок	16	
С газовых колонок	15	
С газовых колонок	14	
С газовых колонок	13	
С газовых колонок	12	459
С газовых колонок	11	
С газовых колонок	10	
С газовых колонок	9	
С газовых колонок	8	
С газовых колонок	7	
С газовых колонок	6	
С газовых колонок	5	

План:
 Дата: _____

ЭКСПЛИКАЦИЯ

к поэтажному плану жилого дома, расположенного в гор. (пос.) _____

г. Молодое-Радное по ул. (пер.) Молодская

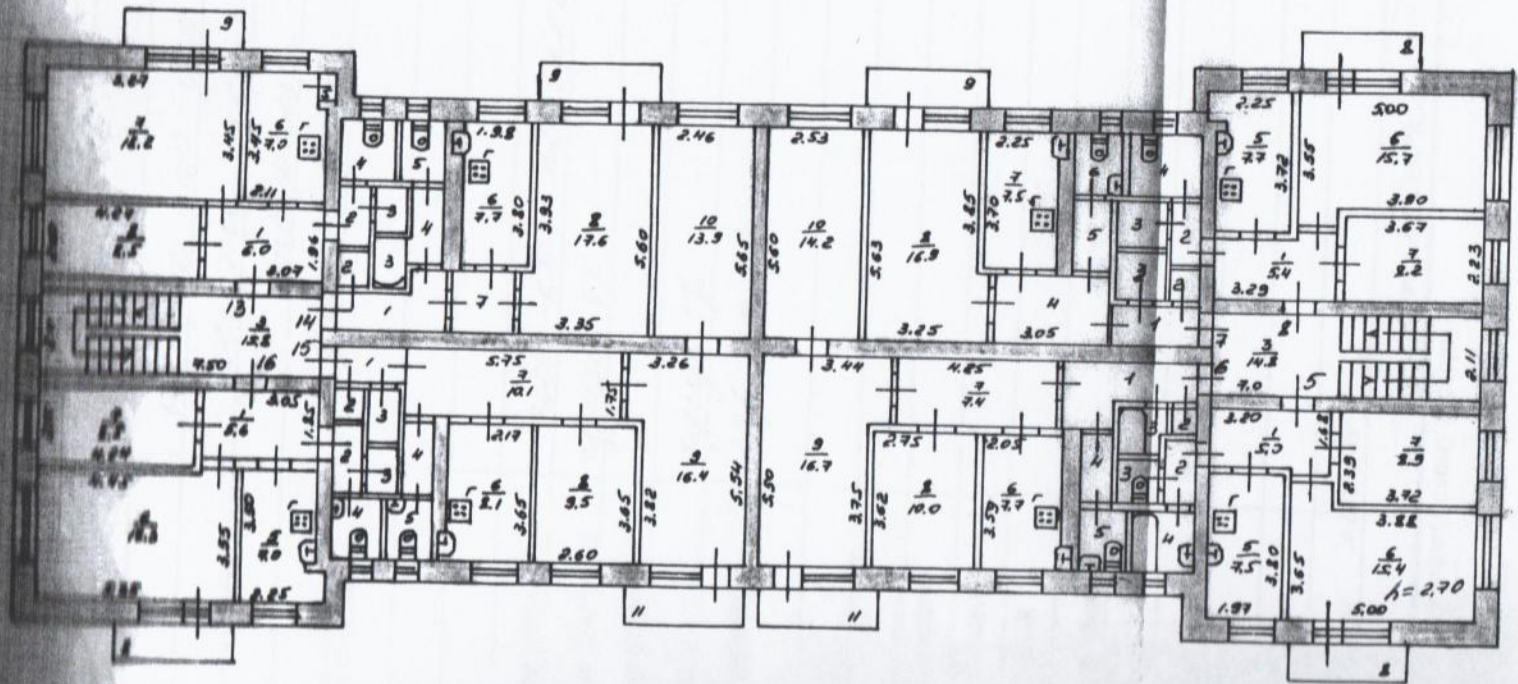
№ 88

Площадь по внутреннему

Молодская № 432

Масштаб 1:100

II этаж



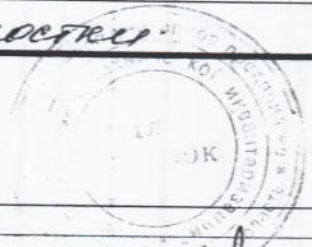
Лифт	23	
Мусор	22	
нос	21	59
	20	
	19	
	18	
	17	
	16	
	15	
	14	
	13	
	12	
	11	
	10	
	9	
	8	
	7	
	6	
	5	
	4	
	3	
	2	
	1	

Техническое описание конструктивных элементов и инженерного оборудования

Наименование конструктивных элементов	Описание конструктивных элементов (материал, конструкция, отделка и прочие)	Износ
2	3	4
Капитальные стены, внутреннее капи-	т/бетон. блоки	35
Стены	клетчатые	35
Полы	тесовые	
Полы	т/бетон. плиты	35
Междуплажные	— и —	
Полы	шифер по дер. обр.	45
Полы	досчатые, окр-ко	55
Полы	2 ^{ой} створили	50
Полы	гипсокартон	
Полы		
Полы		
Полы		
Полы		
Полы	штук-ко, побелка	45
Полы	гипс. тр.	
Полы	гипс. тр.	
Полы	свр. пр.	
Полы		
Полы		
Полы		
Полы		60
Полы		
Полы		
Полы		
Полы	элементы	
Полы		
Полы	места,	
Полы	отделка	50

Ссылка на техническому паспорту:

45%



Начальник БТИ *[Signature]*

1. Эксплуатация земельного участка, м

Приложение № 1
к техническому паспорту на жилой дом

Всего		Застроенная площадь			Незастроенная площадь		
по земель. докум.	фак. использования	всего	пол основ строениям	и д прочим постройкам и сооружениям	асфальтовые покрытия	прочие замещения	грунт
1	2	3	4	5	6	7	8
			562				

Незастроенная площадь

оборудован. площадки				зеленые насаждения					
всего	спортивные	детские	хозяйственные	Всего	в том числе				
					газон с деревьями	плодовый сад	газоны цвет клумб	огород	прочие
1	2	3	4	5	6	7	8	9	10

II. Назначение и характеристика основных и служебных строений, холодных пристроек, дворовых сооружений, замещений

Литер по плану	Назначение	Площадь м2	Площадь м3	Описание конструктивных элементов					
				фундамент	стены и перегородки	перекрытия	кровля	полы	проемы
1	2	3	4	5	6	7	8	9	10
Б	Основное	551,4	3253	ж/бет. бл.	кирпичи.	ж/бет. пл.	шифер	доска.	отбор. г/мл

Описание конструктивных элементов			Восстано-вит. стоим-сть руб,	Износ	Действи-тельная стоим. руб.
11	12	13			
ко-	водопр. стояки, газ, эл-во	отмосетки	2 065 069	45	1 135 788

В ценах ка-кого года	III. Общая стоимость строений и сооружений на участке (руб.)					
	Основные строения			Служебные строен. и сооружен.		
	восстановит. стоимость (балансовая)	действи-тельная стоимость	восстановит. стоимость (балансовая)	действи-тельная стоимость	восстановит. стоимость (балансовая)	действи-тельная стоимость
1	2	3	4	5	6	7
1969	2 065 069	1 135 788			2 065 069	1 135 788