

1. Республика Ровне
 2. Область Грэмивелая
 3. Город (поселок, др) п. Торцы
 4. Район в городе _____
 5. Квартал _____

технический паспорт на жилой дом государственного жилищного фонда, фонда жилищно-строительных кооперативов

6. По улице Мелиткан
 7. № дома 5
 8. № корпуса _____
 Инвентаризационный номер 218

Паспорт составлен по состоянию на 19 февраля 1999 г.
 Начальник БТИ _____
 (подпись)

Категория фонда _____

2. Литер А

1. Техническая характеристика жилого дома (строения)

3. № корпуса (строения) _____

II. Собственники (фондодержатели)	Долевое участие	№ реестра
1	2	3
<u>Торговский коммунальный завод</u>		

III. Общие сведения

1. Серия, тип, проекта _____
 2. Число этажей шт. _____
 3. Площадь застройки, кв. м _____
 4. Объем здания, куб. м _____
 5. Общая площадь, кв. м _____
 6. Площадь балконов и террас, кв. м _____
 Жилая площадь, кв. м _____
 Число квартир, шт _____

<u>2</u>
<u>687</u>
<u>2299</u>
<u>527.7</u>
<u>304.8</u>
<u>12</u>

9. Число комнат, шт _____
 10. Площадь нежилых помещений, кв. м _____
 11. Материалы стен _____
 12. Год постройки _____
 13. Стоимость восстановления, руб. _____
 14. Стоимость действительная руб. _____
 15. Физический износ _____

<u>24</u>
<u>кирпич</u>
<u>1973</u>
<u>499375</u>
<u>300049</u>
<u>40</u>

ПОСТАЖИМЫЙ ПЛАН БОНА
по ул. Молодого № 218
по ул. Молодого № 218

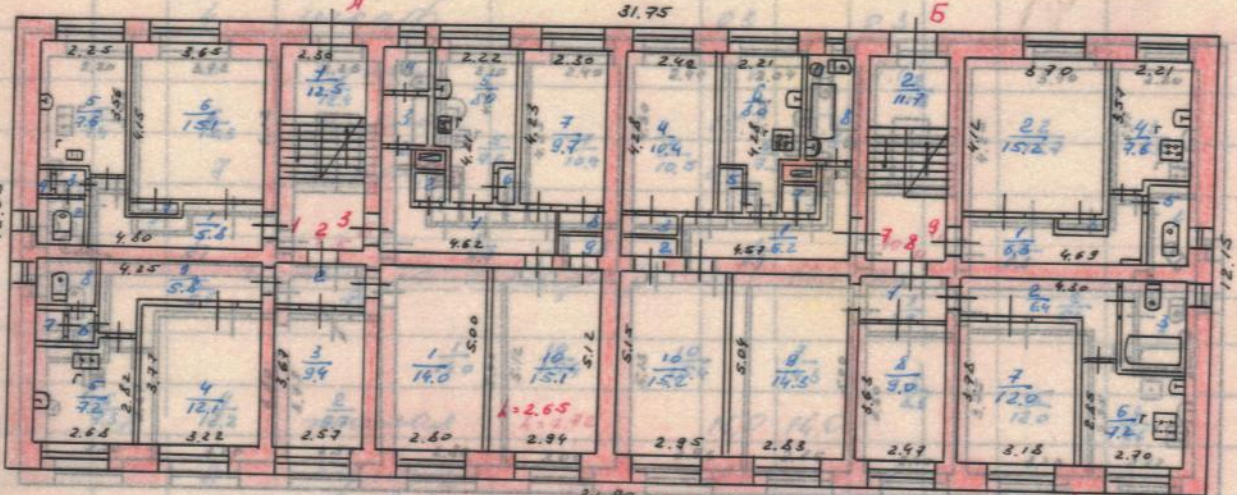
ПОСТАЖИМОМУ ПЛАНУ ЖИЛОГО ДОМА, РАСПОЛОЖЕННОГО В ГОР. (пос.) Тобольск

по ул. (пер.) Молодого

№ 5

Этаж	№ помещения (квартиры и др.)	Назначение частей помещений: кухни, коридоры и т. п.	Назначение частей помещений: кухни, коридоры и т. п.	Площадь по внутреннему обмеру в кв. м	Площадь по внутреннему обмеру в кв. м		
					общая полезная	жилая	вспомогательная (подсобная)

Этаж	№ помещения	Назначение	общая полезная	жилая	вспомогательная
I	1	коридор	5.8	5.8	2.65
I	2	туалет	1.8	1.8	
I	3	коридор	9.5	9.5	



Этаж	№ помещения	Назначение	общая полезная	жилая	вспомогательная
I	4	жилая	31.75	31.75	
I	5	жилая	12.1	12.1	
I	6	коридор	2.2	2.2	
I	7	коридор	2.6	2.6	
I	8	коридор	2.6	2.6	
I	9	коридор	5.8	5.8	

итого по 2 квартирам: 54.6 кв. м

Начальник БТИ
Инженер-Суров
Масуш
23.03.99

ПОЭТАЖНЫЙ ПЛАН ДОМА
по ул. Молодежная № 218

Масштаб 1:100

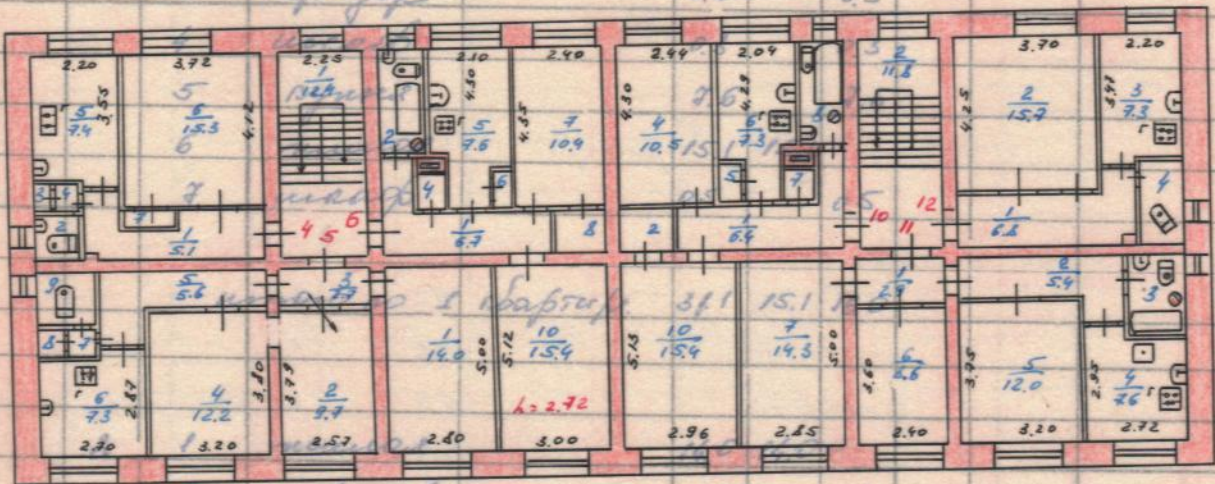
к поэтажному плану жилого дома, расположенного в гор. (пос.) Торжск

по ул. (пер.) Молодежная

№ 5

План здания и этажа по плану	Этажи (начиная с первого и кончая последним)	№ помещения (квартиры и пр.)	№ по плану строения комнаты, кухни, коридора и т. п.	Назначение частей помещения: жилая комната, кухня, коридор, ванная и т. п.	Формула подсчета площади по внутреннему обмеру	Площадь по внутреннему обмеру в кв. м.			Высота помещения по внутреннему обмеру	Примечание: самовольно возведенная или самовольно переоборудованная площадь
						общая полезная	жилая	вспомогательная (подсобная)		

0099 I	1	1	коридор	II этаж		5.8	5.8	2.65	
		2	туалет			1.3	1.3		
		3	коридор			0.5	0.5		



2	коридор					3.1	3.1		
3	жилая					9.4	9.4		
4	жилая					12.1	12.1		
5	кухня					7.2	7.2		
6	коридор					0.6	0.6		
7	шкаф					0.6	0.6		
8	туалет					1.8	1.8		
9	коридор					5.8	5.8		

итого по 2 квартирам: 54.6 кв. м 19.1

ИЗДАТЕЛЬСТВО БТИ
Инженер Браун
Исполнитель
1 03
Синица
Маслов
99

Экспликация

к поэтажному плану жилого дома, расположенного в гор. (пос.) Торжокпо ул. (пер.) Малогородская№ 5

Дата записи и литеры по плану	Этажи (начиная с первого и кончая мезонином)	№ помещения (квартиры и пр.)	№ по плану строения комнаты, кухни, коридора и т. п.	Назначение частей помещения: жилая комната, кухня, коридор, ванная и т. п.	Формула подсчета площади по внутреннему обмеру	Площадь по внутреннему обмеру в кв. м.			высота помещения по внутреннему обмеру	Примечание: самовольно возведенная или самовольно переоборудованная площадь
						общая полезная	жилая	вспомогательная (подсобная)		
20399 I	1	1	1	коридор		5.8		5.8	2.65	
			2	туалет		1.3		1.3		
			3	коридор		0.5		0.5		
			4	шкаф		0.3		0.3		
			5	кухня		7.6		7.6		
			6	жилая		15.1	15.1			
			7	шкаф		0.5		0.5		
			итого по 1 квартире.							
	2	1	1	жилая		14.0		14.0		
			2	коридор		3.1		3.1		
			3	жилая		9.4		9.4		
			4	жилая		12.1		12.1		
			5	кухня		7.2		7.2		
			6	коридор		0.6		0.6		
			7	шкаф		0.6		0.6		
			8	туалет		1.8		1.8		
			9	коридор		5.8		5.8		
итого по 2 квартирам:						54.6	35.5	19.1		

Дата записи и литера по плану	Этажи (начиная с первого и кончая мезонином)	№ помещения (квартиры и пр.)	№ по плану строения комнаты, кухни, коридора и т. п.	Назначение частей помещения: жилая комната, кухня, коридор, ванная и т. п.	Формула подсчета площади по внутреннему обмеру	Площадь по внутреннему обмеру в кв. м.			Высота помещения по внутреннему обмеру	Примечание: самовольно возведенная или самовольно переоборудованная площадь
						общая полезная	жилая	вспомогательная (подсобная)		
2.03.99	I	3	1	коридор		6.9		6.9	2.65	
			2	шкаф		0.6		0.6		
			3	коридор		1.7		1.7		
			4	уборная		1.6		1.6		
			5	лунки		8.0		8.0		
			6	шкаф		0.5		0.5		
			7	шишка		9.7	9.7			
			8	шкаф		0.8		0.8		
			9	шкаф		0.8		0.8		
			10	шишка		15.1	15.1			
итого по 3 квартире:						45.7	24.8	20.9		
		7	1	коридор		6.2		6.2		
			2	шкаф		0.8		0.8		
			3	шкаф		0.9		0.9		
			4	шишка		10.4	10.4			
			5	шкаф		0.7		0.7		
			6	лунки		8.0		8.0		
			7	шкаф		0.6		0.6		
			8	ванна		3.7		3.7		
			10	шишка		15.2	15.2			
итого по 7 кв.:						66.5	25.6	20.9		

Техник Мещеряков

Инженер [бригадир] Самойлов

Экспликация

к поэтажному плану жилого дома, расположенного в гор. (пос.) Торжскпо ул. (пер.) Меленская№ 5

Дата записи и литеры по плану	Этажи (начиная с первого и кончая мезонином)	№ помещения (квартиры и пр.)	№ по плану строения комнаты, кухни, коридора и т. п.	Назначение частей помещения: жилая комната, кухня, коридор, ванная и т. п.	Формула подсчета площади по внутреннему обмеру	Площадь по внутреннему обмеру в кв. м.				высота помещения по внутреннему обмеру	Примечание: самовольно возведенная или самовольно переоборудованная площадь		
						общая полезная	жилая	вспомогательная (подсобная)	прочая				
03.99 I	8	1	коридор			3.0		3.0		2.65			
		2	коридор			6.4		6.4					
		3	ванная			3.4		3.4					
		6	пункт			7.2		7.2					
		7	шкаф			12.0	12.0						
		8	шкаф			9.0	9.0						
		9	шкаф			14.3	14.3						
		итого по 8 этажу						55.3	35.3	20.0			
		9	1	1	коридор			6.3		6.3			
2	шкаф					15.2	15.2						
3	шкаф					0.5		0.5					
4	пункт					7.6		7.6					
5	шкаф					2.1		2.1					
итого по 9 этажу						31.7	15.2	16.5					
Итого по I этажу						264.9	151.5	113.9					

Дата записи и литеры по плану	Этажи (начиная с первого и кончая мезонином)	№ помещения (квартиры и пр.)	№ по плану строения комнаты, кухни, коридора и т. п.	Назначение частей помещения: жилая комната, кухня, коридор, ванная и т. п.	Формула подсчета площади по внутреннему обмеру	Площадь по внутреннему обмеру в кв. м.				Высота помещения по внутреннему обмеру	Примечание: самовольно возведенная или самовольно переоборудованная площадь	
						общая полезная	жилая	вспомогательная (подсобная)	прочая			
2.03.99	I	1		жилая комната						12.5		
		2		жилая комната						11.7		
				итого по I эт.							24.2	

Техник Мачуев

Инженер [бригадир] Савицкий

Экспликация

к поэтажному плану жилого дома, расположенного в гор. (пос.) Торжок
по ул. (пер.) Малочная № 5

Дата записи и литеры по плану	Этажи (начиная с первого и кончая мезонином)	№ помещения (квартиры и пр.)	№ по плану строения комнаты, кухни, коридора и т. п.	Назначение частей помещения: жилая комната, кухня, коридор, ванная и т. п.	Формула подсчета площади по внутреннему обмеру	Площадь по внутреннему обмеру в кв. м.				высота помещения по внутреннему обмеру	Примечание: самовольно возведенная или самовольно переоборудованная площадь
						общая полезная	жилая	вспомогательная (подсобная)	прочая		
03.99 II	4	1	1	коридор		5.1		5.1		2.72	
			2	уборная		1.0		1.0			
			3	шкаф		0.3		0.3			
			4	коридор		0.5		0.5			
			5	кухня		7.4		7.4			
			6	жилая		15.3	15.3				
			7	шкаф		0.4		0.4			
			Итого по 4 квартире			30.0	15.3	14.7			
5	1	1	1	жилая		14.0		14.0			
			2	жилая		9.7		9.7			
			3	коридор		2.7		2.7			
			4	жилая		12.2		12.2			
			5	коридор		5.6		5.6			
			6	кухня		7.3		7.3			
			7	коридор		0.5		0.5			
			8	шкаф		0.6		0.6			
			9	туалет		2.0		2.0			
			Итого по 6 квартире:			54.6	35.9	18.7			

2.03

2.03

Дата записи и литера по плану	Этажи (начная с первого и кончая мезонином)	№ помещения (квартиры и пр.)	№ по плану строения комнаты, кухни, коридора и т. п.	Назначение частей помещения: жилая комната, кухня, коридор, ванная и т. п.	Формула подсчета площади по внутреннему обмеру	Площадь по внутреннему обмеру в кв. м.				Высота помещения по внутреннему обмеру
						общая полезная	жилая	вспомогательная (подсобная)	прочая	
2.03.99	II	6	1	коридор		6.7		6.7		
			2	ванная		3.4		3.4		
			4	шкаф		0.7		0.7		
			5	лунки		7.6		7.6		
			6	шкаф		0.5		0.5		
			7	жилая		10.4	10.4			
			8	шкаф		1.7		1.7		
			10	жилая		15.4	15.4			
итого по 6 квартире						46.4	25.8	20.6		
		10	1	коридор		6.4		6.4		
			2	шкаф		1.7		1.7		
			4	жилая		10.5	10.5			
			5	шкаф		0.6		0.6		
			6	лунки		7.3		7.3		
			7	шкаф		0.7		0.7		
			8	ванная		3.6		3.6		
			10	жилая		15.2	15.2			
итого по 10 квартире						46.0	25.7	20.3		

Техник Мауэр

Инженер [бригадир] Самойл

Экспликация

Позэтажному плану жилого дома, расположенного в гор. (пос.) Тюринск
по ул. (пер.) Мологская № 5

Дата записи и литеры по плану	Этажи (начиная с первого и кончая мезонином)	№ помещения (квартиры и пр.)	№ по плану строения (комнаты, кухни, коридора и т. п.)	Назначение частей помещения: жилая комната, кухня, коридор, ванная и т. п.	Формула подсчета площади по внутреннему обмеру	Площадь по внутреннему обмеру в кв. м.				Высота помещения по внутреннему обмеру	Примечание: самовольно возведенная или самовольно переоборудованная площадь
						общая полезная	жилая	вспомогательная (подсобная)	прочая		
03.99 II	II	1	1	коридор		2.9		2.9		2.72	
			2	коридор		5.4		5.4			
			3	ванная		3.1		3.1			
			4	кухня		7.6		7.6			
			5	жилая		12.0	12.0				
			6	жилая		8.6	8.6				
			7	жилая		14.3	14.3				
			итого по 11 кв. м.					53.9	34.9	19.0	
12	I	1	1	коридор		6.7		6.7			
			2	жилая		15.7	15.7				
			3	кухня		7.3		7.3			
			4	туалет		2.2		2.2			
итого по 12 квартире					31.9	15.7	16.2				
Итого по II этажу.					262.8	153.3	109.5				
Итого по дому:					527.7	304.8	222.9				

Дата записи и литера по плану	Этажи (начная с первого и кончая мезонином)	№ помещения (квартиры и пр.)	№ по плану строения комнаты, кухни, коридора и т. п.	Назначение частей помещения: жилая комната, кухня, коридор, ванная и т. п.	Формула подсчета площади по внутреннему обмеру	Площадь по внутреннему обмеру в кв. м.			Высота помещения по внутреннему обмеру	Примечание: самовольно введенная или самовольно переоборудованная площадь
						общая полезная	жилая	вспомогательная (подсобная)		
2.03.99	II	1	кв. метр.	кв. метр.				12.4		
		2	кв. метр.	кв. метр.				11.8		
			итого по 1 эт					24.2		
			итого по дому:					48.4		

Техник Шлауф

Инженер [бригадир] Самид

VII. Техническое описание конструктивных элементов и инженерного оборудования

№ п. п.	Наименование конструктивных элементов	Описание конструктивных элементов (материал, конструкция, отделка и прочие)	Износ		
	2	3	4		
1	Фундамент	бутовый ленточный. в до 2х м	30		
2	а) наружные, внутреннее капитальные стены	кирпичные	30		
	б) перегородки				
3	Перекрытия	Чердачные	железобетонные плиты	40	
		Междуэтажные	железобет. плиты		
		Подвальные			
4	Крыша	шифер по дерев. обреш.	45		
5	Полы	досчат. шпунт	40		
6	Проем	Оконные	в створке	50	
		Дверные	брикетные		
	Отделочные работы	Наружная отделка а)	решивля шпоб		
		б)			
		в)			
	Внутренняя отделка	штукатур. обои подвес	40		
8	Санитарно и электротехн. работы	Центральное отопление	лучн. трубы		
		Печное отопление			
		Водопровод	лучн. трубы		
		Электроосвещение	шр. проф		
		Радио			
		Телефон			
		Телевидение			
		Ванна	с газ. колонкой		50
			с др. колонкой		
			с гор. водой		
			Горячее водоснабжение		
			Вентиляция		
	Газоснабжение				
	Мусоропровод				
	Лифты				
	Канализация				
9	Разные работы	отметки	40		

Перечень документов, прилагаемых к техническому паспорту:

1. поэтажные планы
2. экспликация к поэтажным планам
3. особые отметки

40%

Паспорт выдан _____

Начальник БТИ _____

1. Эксплуатация земельного участка, м

Приложение № 1
к техническому паспорту на жилой дом

Всего		Застроенная площадь			Незастроенная площадь		
по земель. докум. фак. использован.	всего	под строениям	под прочим постройкам и сооружениям	асфальтовые покрытия	прочие замещения	грунт	
1	2	3	4	5	6	7	8
	2428	687	385	302			1741

оборудован. площадки				Незастроенная площадь					
всего	спортивные	детские	хозяйственные	всего	зеленые насаждения				
				в том числе					
9	10	11	12	13	газон с деревьям.	плодовый сад	газоны цвет клум	огород	прочие
					14	15	16	17	18
				1741					

II. Назначение и характеристика основных и служебных строений, холодных пристроек, дворовых сооружений, замещений

Литер по плану	Назначение	Площадь м2	Площадь м3	Описание конструктивных элементов					
				фундамент.	стены и перегородк	перекрытия	кровля	полы	проемы.
1	2	3	4	5	6	7	8	9	10
A	жилая	385,1	2299	буит. лент	кирпич	ж/б плита	шпалер	доска	2 створки

Описание конструктивных элементов			Восстановит. стоим. руб.	Износ	Действительная стоим. руб.
11	12	13			
водопровод	20.3	эл-то	488170	40	292902

III. Общая стоимость строений и сооружений на участке (руб.)						
В ценах какого года	Основные строения		Служебные строен. и сооружеи.		всего	
	восстановит. стоимость (балансовая)	действительная стоимость	восстановительная стоимость (балансовая)	действительная стоимость (балансов.)	восстановит. стоимость	действит. стоимость
1	2	3	4	5	6	7
	488170	292902	11205	2147	499375	300049

Прилагается план земельного участка

Начальник БТИ

