

1. Республика Восток
 2. Область Амурская
 3. Город (поселок, др) г. Троицк
 4. Район в городе _____
 5. Квартал _____

технический паспорт на жилой дом государственного жилищного фонда, фонда жилищно-строительных кооперативов

6. По улице Маяковская
 7. № дома 32
 8. № корпуса _____

Инвентаризационный номер 771

Паспорт составлен по состоянию на 19 февраля 1999 г.

Начальник БТИ ИИИ
(подпись)

Категория фонда чрезвычайн.

2. Литер Д

1. Техническая характеристика жилого дома (строения)

3. № корпуса (строения) : _____

II. Собственники (фондодержатели)	Долевое участие	№ реестра
1	2	3
<u>Троицкий консервный завод</u>		

III. Общие сведения

1. Серия, тип, проекта _____
 2. Число этажей шт. _____
 3. Площадь застройки, кв. м _____
 4. Объем здания, куб. м _____
 5. Общая площадь, кв. м _____
 6. Площадь балконов и террас, кв. м _____
 7. Жилая площадь, кв. м _____
 8. Число квартир, шт _____

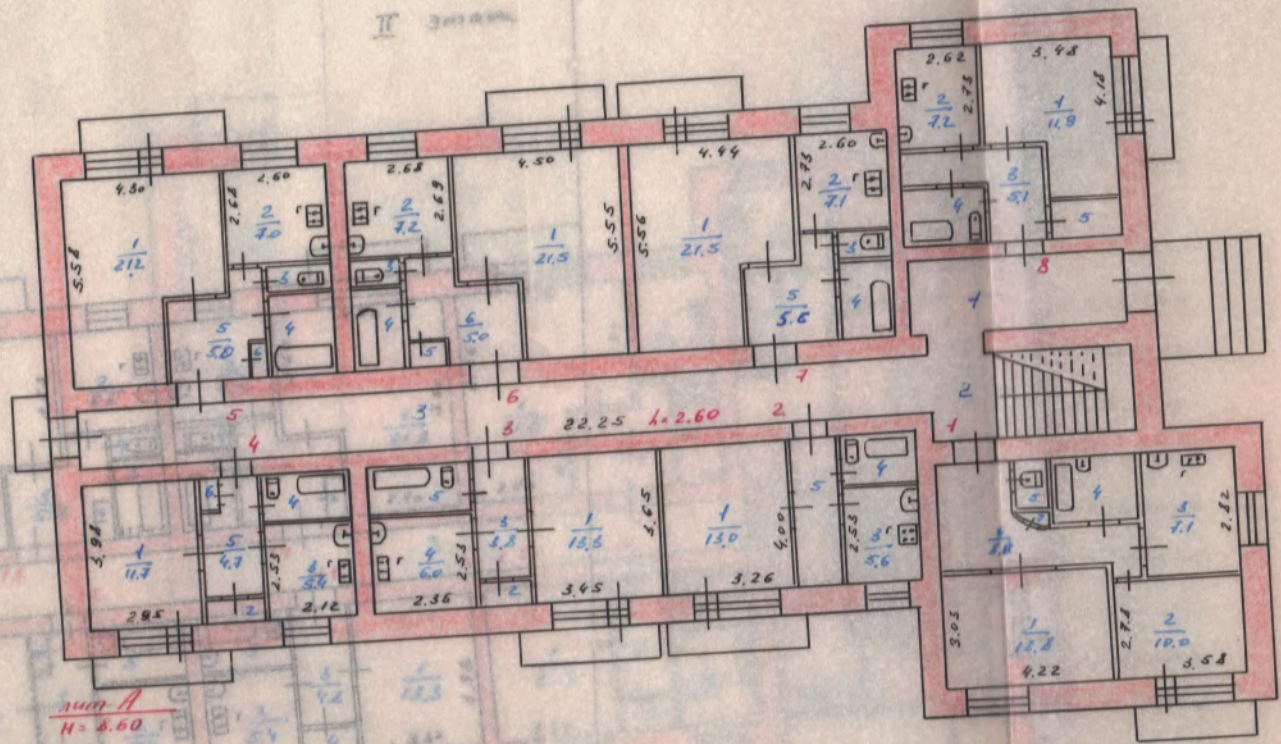
<u>3</u>
<u>745</u>
<u>3855</u>
<u>823,0</u>
<u>24,0</u>
<u>428,8</u>
<u>24</u>

9. Число комнат, шт _____
 10. Площадь нежилых помещений, кв. м _____
 11. Материалы стен _____
 12. Год постройки _____
 13. Стоимость восстановления, руб. _____
 14. Стоимость действительная руб. _____
 15. Физический износ _____

<u>29</u>
<u>кирпич</u>
<u>1989</u>
<u>833223</u>
<u>551404</u>
<u>34</u>

ПОЭТАЖНЫЙ ПЛАН
по ул. Маяковская по VII. Маяковская инв. № 771
Масштаб 1:100
I этаж

II этаж



литр А
Н=8.60

Инженер БТИ
Инженер-Специалист
19 03 1989

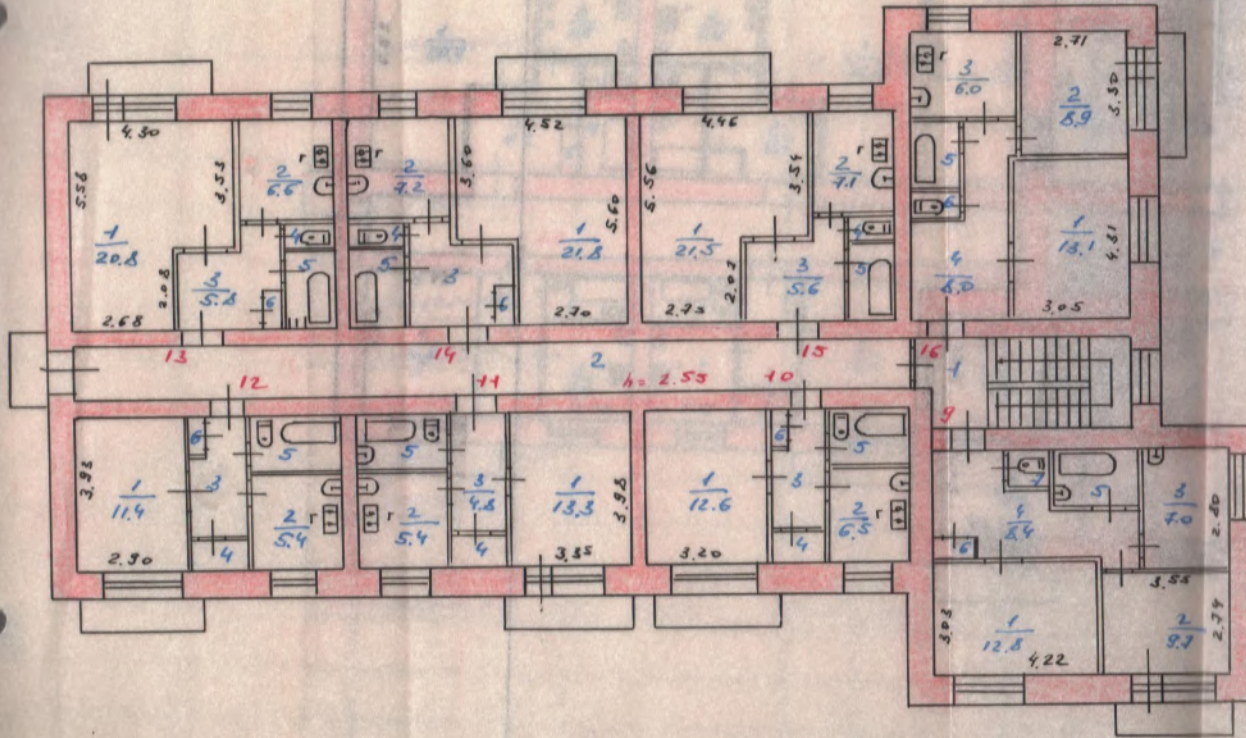
Экспликация

ПОЭТАЖНЫЙ ПЛАН ДОМА

по ул. Маяковская инв. № 971

Масштаб 1:100

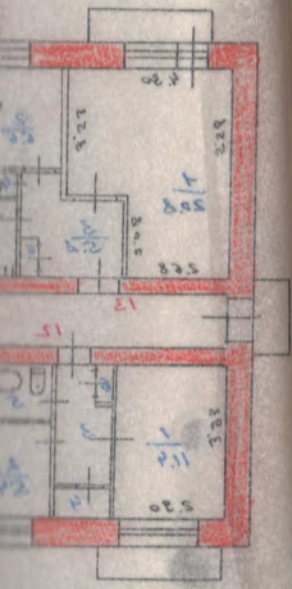
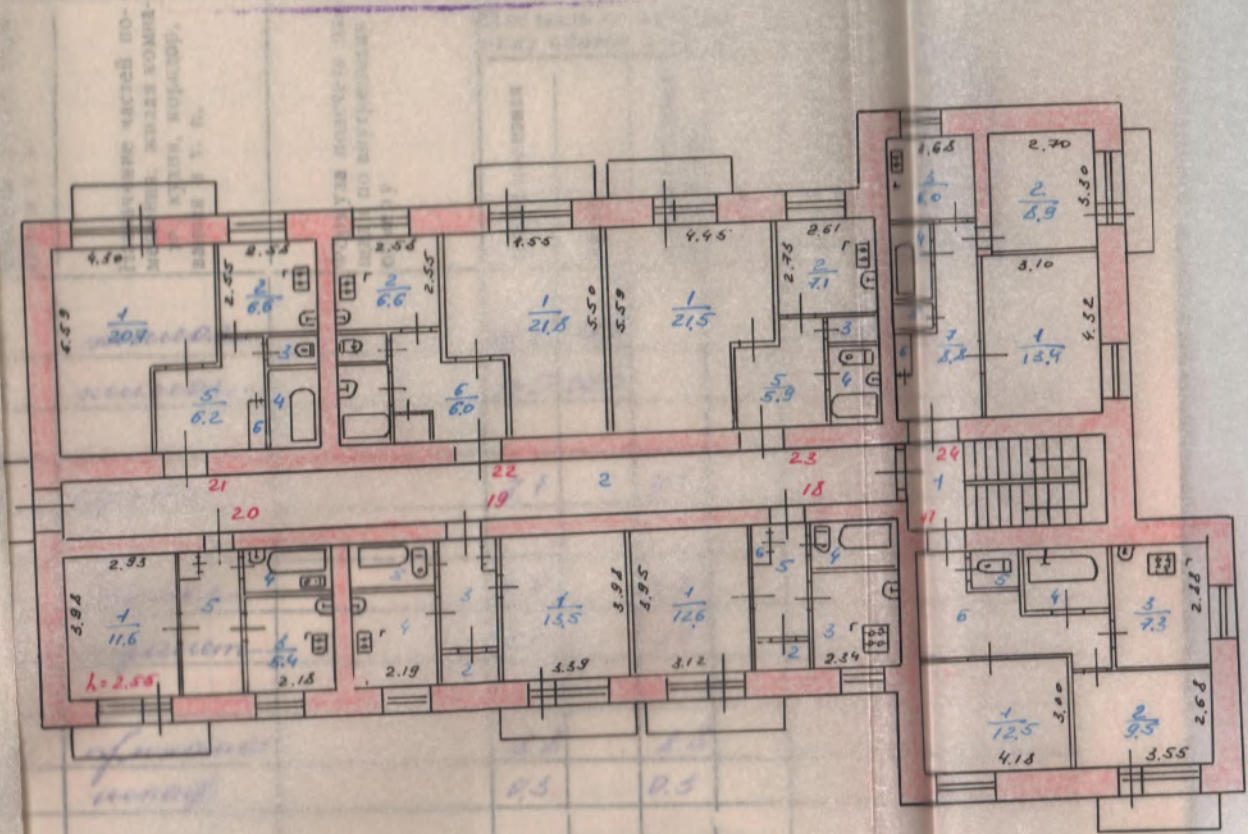
II этаж



Начальник БТИ _____
Инженер-Сретенский Смирнов
Исполнитель Майков
19 05 1999.

Экспликация

плана жилого дома
ПОЭТАЖНЫЙ ПЛАН ДОМА
по ул. Малоземская инв. № 771
Масштаб 1:300



Начальник БТИ Самодель
Инженер-бригадир Шаймур
Исполнитель
19 03 1939

Экспликация

к поэтажному плану жилого дома, расположенного в гор. (пос.) Торжок
по ул. (пер.) Молодежная № 3 а

Дата выдан и автор по плану	Этажи (начиная с первого и кончая мезонином)	№ помещения (квартиры и пр.)	№ по плану строения комнаты, кухни, коридора и т. п.	Назначение частей помещения: жилая комната, кухня, коридор, ванная и т. п.	Формула подсчета площади по внутреннему обмеру	Площадь по внутреннему обмеру в кв. м.				высота помещения по внутреннему обмеру	Примечание: самовольно возведенная или самовольно переоборудованная площадь
						общая полезная	жилая	вспомогательная (подсобная)	прочая		
1999	I	1	1	жилая		12,8	12,8			2,60	
			2	жилая		10,0	10,0				
			3	кухня		2,1	2,1				
			4	ванная		3,9	3,9				
			5	туалет		1,1	1,1				
			6	прихожая		8,8	8,8				
			7	шкаф		0,3	0,3				
			итого по 1 кв			44,0	22,8	2,2			
	II	2	1	жилая		13,0	13,0				
			3	кухня		5,6	5,6				
			4	ванная		3,0	3,0				
			5	коридор		5,7	5,7				
			итого по 2 кв			27,3	13,0	14,3			

IV. Распределение площади

Дата записи и литера по плану	Этажи (начиная с первого и кончая мезонином)	№ помещения (квартиры и пр.)	№ по плану строения комнаты, кухни, коридора и т. п.	Назначение частей помещения: жилая комната, кухня, коридор, ванная и т. п.	Формула подсчета площади по внутреннему обмеру	Площадь по внутреннему обмеру в кв. м.				Высота помещения по внутреннему обмеру	
						общая полезная	жилая	вспомогательная (подсобная)	прочая		
14.03.99	I	3	1	жилая		13.3	13.3			2.60	
			2	шкаф		1.2		1.2			
			3	коридор		3.8		3.8			
			4	кухня		6.0		6.0			
			5	ванная		3.1		3.1			
			итого по 3 кв				28.4	13.3	14.1		
		4	1	жилая		11.7		11.7			
			2	шкаф		1.1		1.1			
			3	кухня		5.4		5.4			
			4	ванная		2.8		2.8			
			5	коридор		4.7		4.7			
			6	шкаф		0.5		0.5			
			итого по 4 кв				26.2	11.7	14.5		

Техник Младеев

Инженер [бригадир] Семин

Экспликация

к поэтажному плану жилого дома, расположенного в гор. (пос.) Тюльчипо ул. (пер.) Менделеев№ 32

Дата записи и этажа по плану	Этажи (начиная с первого и кончая мезонином)	№ помещения (квартиры и пр.)	№ по плану строения комнаты, кухни, коридора и т. п.	Назначение частей помещения: жилая комната, кухня, коридор, ванная и т. п.	Формула подсчета площади по внутреннему обмеру	Площадь по внутреннему обмеру в кв. м.			Высота помещения по внутреннему обмеру	Примечание: самовольно возведенная или самовольно переоборудованная площадь	
						общая полезная	жилая	вспомогательная (подсобная)			
20.03.99	I	5	1	жилая		21,2	21,2		2,60		
			2	кухня		2,0	2,0				
			3	туалет		1,1	1,1				
			4	ванная		3,2	3,2				
			5	коридор		5,0	5,0				
			6	шкаф		0,4	0,4				
			итого по 5 кв:			32,9	21,2	16,7			
		6	1	жилая		21,5	21,5				
			2	кухня		2,2	2,2				
			3	туалет		1,1	1,1				
			4	ванная		2,6	2,6				
			5	шкаф		0,5	0,5				
			6	прихожая		5,0	5,0				
			итого по 6 кв:			32,9	21,5	16,7			

Дата записи и литеры

12.03

Дата записи и литеры по плану	Этажи (начиная с первого и кончая мезонином)	№ помещения (квартиры и пр.)	№ по плану строения комнаты, кухни, коридора и т. п.	Назначение частей помещения: жилая комната, кухня, коридор, ванная и т. п.	Формула подсчета площади по внутреннему обмеру	Площадь по внутреннему обмеру в кв. м.				Высота помещения по внутреннему обмеру
						общая полезная	жилая	вспомогательная (подсобная)	прочая	
12.03.99	I	9	1	жилая		21,5	21,5			2,60
			2	кухня		2,1		2,1		
			3	туалет		1,1		1,1		
			4	ванная		2,7		2,7		
			5	прихожая		5,6		5,6		
			итого по 9 кв			38,0	21,5	16,5		
		8	1	жилая		11,9	11,9			
			2	кухня		2,2		2,2		
			3	прихожая		5,1		5,1		
			4	ванная		3,0		3,0		
			5	кладовая		1,7		1,7		
			итого по 8 кв			28,9	11,9	15,0		
			итого по I этажу			267,6	136,9	130,7		

Техник

Младен

Инженер [бригадир]

Семиди

Экспликация

к поэтажному плану жилого дома, расположенного в гор. (пос.) Турочье
по ул. (пер.) Молодая № 3а

Дата записи и литеры по плану	Этажи (начиная с первого и кончая мезонином)	№ помещения (квартиры и пр.)	№ по плану строения комнаты, кухни, коридора и т. п.	Назначение частей помещения: жилая комната, кухня, коридор, ванная и т. п.	Формула подсчета площади по внутреннему обмеру	Площадь по внутреннему обмеру в кв. м.				высота помещения по внутреннему обмеру	Примечание: самовольно возведенная или самовольно переоборудованная площадь	
						общая полезная	жилая	вспомогательная (подсобная)	прочая			
3.99 II	9	1	жилая			12,8	12,8			2,55		
		2	жилая			9,7	9,7					
		3	туалет			2,0	2,0					
		4	коридор			2,4	2,4					
		5	ванная			3,9	3,9					
		6	шкаф			0,5	0,5					
		7	туалет			1,2	1,2					
			итого по 9-му			43,5	43,5	21,0				
		10	1	жилая		12,6	12,6					
			2	туалет		6,5	6,5					
			3	коридор		4,3	4,3					
			4	шкаф		0,6	0,6					
			5	ванная		3,0	3,0					
			6	шкаф		0,4	0,4					
			итого по 10-му			27,4	27,4	14,8				

IV. Распределение площади

Дата записи и литеры по плану	Этажи (начиная с первого и кончая мезонином)	№ помещения (квартиры и пр.)	№ по плану строения (комнаты, кухни, коридора и т. п.)	Назначение частей помещения: жилая комната, кухня, коридор, ванная и т. п.	Формула подсчета площади по внутреннему обмеру	Площадь по внутреннему обмеру в кв. м.			Высота помещения по внутреннему обмеру	Примечание: самополь-	
						общая полезная	жилая	вспомогательная (подсобная)			
12.03.99	II	11	1	жилая		13,3	13,3		2,55		
			2	кухня		5,4	5,4				
			3	коридор		4,8	4,8				
			4	шкаф		1,3	1,3				
			5	ванная		3,0	3,0				
			итого по кв:			27,8	13,3	14,5			
		12	1	жилая		11,4	11,4				
			2	кухня		5,4	5,4				
			3	коридор		4,2	4,2				
			4	шкаф		1,2	1,2				
			5	ванная		3,1	3,1				
			6	шкаф		0,4	0,4				
			итого по кв:			25,7	11,4	14,3			

Техник Шлауер

Инженер [бригадир] Селин

Экспликация

к поэтажному плану жилого дома, расположенного в гор. (пос.) Торосы
по ул. (пер.) Машинная № 3 а

Дата записи и литеры по плану	Этажи (начиная с первого и кончая мезонином)	№ помещения (квартиры и пр.)	№ по плану строения комнаты, кухни, коридора и т. п.	Назначение частей помещения: жилая комната, кухня, коридор, ванная и т. п.	Формула подсчета площади по внутреннему обмеру	Площадь по внутреннему обмеру в кв. м.			высота помещения по внутреннему обмеру	Примечание: самовольно возведенная или самовольно переоборудованная площадь
						общая полезная	жилая	вспомогательная (подсобная)		
399 II	13	1	1	кitchen		20,8	20,8		2,55	
			2	переход		6,6		6,6		
			3	коридор		5,8		5,8		
			4	туалет		1,1		1,1		
			5	ванная		2,6		2,6		
			6	шкаф		0,4		0,4		
			итого по 13 кв.:						37,3	20,8
	14	1	1	кitchen		21,8	21,8			
			2	переход		4,2		4,2		
			3	коридор		5,8		5,8		
			4	туалет		1,1		1,1		
			5	ванная		2,6		2,6		
			6	шкаф		0,4		0,4		
			итого по 14 кв.:						38,9	21,8

IV. Распределение площади

Дата записи и литеры по плану	Этажи (начиная с первого и кончая мезонином)	№ помещения (квартиры и пр.)	№ по плану строения комнаты, кухни, коридора и т. п.	Назначение частей помещения: жилая комната, кухня, коридор, ванная и т. п.	Формула подсчета площади по внутреннему обмеру	Площадь по внутреннему обмеру в кв. м.			Высота помещения по внутреннему обмеру	Примечание: самоволь-
						общая полезная	жилая	вспомогательная (подсобная)		
17.03.99	II	15	1	жилая		21,5	21,5		2,55	
			2	коридор		7,1	7,1			
			3	коридор		5,6	5,6			
			4	туалет		1,1	1,1			
			5	ванная		2,7	2,7			
итого по 15 кв:						38,0	21,5	16,5		
		16	1	жилая		13,1	13,1			
			2	жилая		8,9	8,9			
			3	коридор		6,0	6,0			
			4	коридор		8,0	8,0			
			5	ванная		2,2	2,2			
			6	туалет		0,8	0,8			
итого по 16 кв						39,0	22,0	17,0		
итого по II этажу						77,0	43,5	33,5		

Техник

Шлауер

Инженер [бригадир]

Самойлов

Экспликация

поэтажному плану жилого дома, расположенного в гор. (пос.) Турцияпо ул. (пер.) Мамонтов № _____

Дата записи и литеры по плану	Этажи (начиная с первого и кончая мезонином)	№ помещения (квартиры и пр.)	№ по плану строения комнаты, кухни, коридора и т. п.	Назначение частей помещения: жилая комната, кухня, коридор, ванная и т. п.	Формула подсчета площади по внутреннему обмеру	Площадь по внутреннему обмеру в кв. м.			высота помещения по внутреннему обмеру	Примечание: самовольно возведенная или самовольно переоборудованная площадь
						общая полезная	жилая	вспомогательная (подсобная)		
399 III	12	1		жилая		12,5	12,5		2,60	
		2		жилая		9,5	9,5			
		3		кухня		2,3	2,3			
		4		ванна		3,9	3,9			
		5		туалет		1,1	1,1			
		6		прихожая		8,6	8,6			
		итого по 12 кв				42,9	42,0	20,9		
	18	1		жилая		12,6	12,6			
		2		жилая		1,4	1,4			
		3		кухня		5,1	5,1			
		4		ванна		2,9	2,9			
		5		прихожая		4,0	4,0			
		6		жилая		0,5	0,5			
		итого по 18 кв				26,5	26,6	13,9		

IV. Распределение площади

Дата записи и литеры по плану	Этажи (начиная с первого и кончая мезонином)	№ помещения (квартиры и пр.)	№ по плану строения комнаты, кухни, коридора и т. п.	Назначение частей помещения: жилая комната, кухня, коридор, ванная и т. п.	Формула подсчета площади по внутреннему обмеру	Площадь по внутреннему обмеру в кв. м.			Высота помещения по внутреннему обмеру	Примечание: самовольно возведенная или сдвигнутая стена	
						общая полезная	жилая	вспомогательная (подсобная)			
14.03.99	III	19	1	жилая		13,5	13,5		2,00		
			2	шкаф		1,3	1,3				
			3	прихожая		4,4	4,4				
			4	кухня		5,5	5,5				
			5	ванная		3,0	3,0				
			итого по 19 кв.			27,7	13,5	14,2			
		20	1	жилая		11,6	11,6				
			3	кухня		5,4	5,4				
			4	ванная		3,0	3,0				
			5	прихожая		5,7	5,7				
			6	шкаф		0,5	0,5				
			итого по 20 кв.			26,2	11,6	14,6			

Техник

Младше

Инженер [бригадир]

Савицкий

Экспликация

к поэтажному плану жилого дома, расположенного в гор. (пос.) Тюльган
по ул. (пер.) Молодежная № 32

Дата записи и литеры по плану	Этажи (начиная с первого и кончая мезонином)	№ помещения (квартиры и пр.)	№ по плану строения комнаты, кухни, коридора и т. п.	Назначение частей помещения: жилая комната, кухня, коридор, ванная и т. п.	Формула подсчета площади по внутреннему обмеру	Площадь по внутреннему обмеру в кв. м.				высота помещения по внутреннему обмеру	Примечание: самовольно возведенная или самовольно переоборудованная площадь
						общая полезная	жилая	вспомогательная (подсобная)	прочая		
23.99 IV	21	1		жилая		20,7	20,7			2,60	
		2		туалет		6,6	6,6				
		3		туалет		1,1	1,1				
		4		ванна		2,6	2,6				
		5		прихожая		6,2	6,2				
		6		широф		0,5	0,5				
		Итого по 21 кв.				37,7	37,7	18,0			
	22	1		жилая		21,8	21,8				
		2		туалет		6,6	6,6				
		3		туалет		1,1	1,1				
		4		ванна		2,6	2,6				
		5		широф		0,4	0,4				
		6		прихожая		6,0	6,0				
		Итого по 22 кв.				38,5	38,5	16,7			

IV. Распределение площади

Дата записи и литеры по плану	Этажи (начиная с первого и кончая мезонином)	№ помещения (квартиры и пр.)	№ по плану строения (комнаты, кухни, коридора и т. п.)	Назначение частей помещения: жилая комната, кухня, коридор, ванная и т. п.	Формула подсчета площади по внутреннему обмеру	Площадь по внутреннему обмеру в кв. м.			Высота помещения по внутреннему обмеру	Примечание: самовольно возведенная или самовольно переоборудованная	
						общая полезная	жилая	вспомогательная (подсобная)			
12.03.99	III	23	1	жилая		21,5	21,5		2,60		
			2	прихожая		2,1	2,1				
			3	туалет		1,1	1,1				
			4	ванная		2,8	2,8				
			5	прихожая		5,9	5,9				
			Итого по 23 кв			38,4	38,5	16,9			
		24	1	жилая		13,4	13,4				
			2	жилая		8,9	8,9				
			3	прихожая		6,0	6,0				
			4	ванная		2,3	2,3				
			5	туалет		1,0	1,0				
			6	жилая		0,5	0,5				
			7	прихожая		2,8	2,8				
			Итого по 24 кв			39,9	22,3	17,6			
			Итого по III эт.			77,8	146,0	131,8			
			Итого по дому			823,0	428,2	394,2			

Техник

Шагун

Инженер [бригадир]

Соловьев

Экспликация

к поэтажному плану жилого дома, расположенного в гор. (пос.) Тобольск
по ул. (пер.) Молокова № 3^а

Дата записи и литера по плану	Этажи (начиная с первого и кончая мезонином)	№ помещения (квартиры и пр.)	№ по плану строения (комнаты, кухни, коридора и т. п.)	Назначение частей помещения: жилая комната, кухня, коридор, ванная и т. п.	Формула подсчета площади по внутреннему обмеру	Площадь по внутреннему обмеру в кв. м.				высота помещения по внутреннему обмеру	Примечание: самовольно возведенная или самовольно переоборудованная площадь
						общая полезная	жилая	вспомогательная (подсобная)	прочая		
0399 I			1	коридор					11,2		
			2	мет. мезд.					11,5		
			3	коридор					30,5		
			итого по I этажу								53,0
II			1	мет. мезд.					11,6		
			2	коридор					30,2		
			итого по II этажу								41,8
III			1	мет. мезд.					11,7		
			2	коридор					30,4		
			итого по III этажу								42,1
Итого по мет. мезд.								136,9			

VII. Техническое описание конструктивных элементов и инженерного оборудования

Наименование конструктивных элементов	Описание конструктивных элементов (материал, конструкция, отделка и прочие)	Износ
2	3	4
Фундамент	Бетон. Блоки а до 2м	25
а) наружные, внутреннее капитальные стены	кирпичные	20
б) перегородки	штукатурные	
Перекрытия		
Чердачные	кирпач мосты	40
Междуэтажные	кирпач мосты	
Подвальные		
Крыша	шифер по дер. обреш.	40
Полы	дощат. евр.	35
Дросс	детиорные	
Окнонные	францы, протне	40
Дверные	францы, протне	
Отделочные работы	Наружная отделка	
а)	рашнвня швов.	
б)		
в)		
Внутренняя отделка	штукатур. оштукатуривание	40
Санитарно и электротехн. работы	Центральное отопление	
Ванны	муфт. труб	
Печное отопление		
Водопровод		
Электроосвещение	евр. проводка	
Радио		
Телефон		45
Телевидение		
с газ. колонкой		
с др. колонкой		
с гор. водой		
Горячее водоснабжение		
Вентиляция		
Газоснабжение		
Мусоропровод		
Лифты		
Канализация		
Разные работы	штукатур.	30
Перечень документов, прилагаемых к техническому паспорту:		
1. поэтажные планы		34%
2. Экспликация к поэтажным планам		
3. Особые отметки		

Паспорт выдан _____ Начальник БТИ _____

МШ

платации земельно участка, м

Незастроенная площадь

Всего		Застроенная площадь			Незастроенная площадь		
по земель. докум.	фак. использован.	всего	под основ строениям	под прочим постройкам и сооружениям	асфальтовые покрытия	прочие замещения	грунт
1	2	3	4	5	6	7	8
	2330	245	287				1585

оборудован. площадки				Незастроенная площадь					
всего	спортивные	детские	хозяйственные	всего	зеленые насаждения				
					газон с деревьям.	плодовый сад	газоны цвет клум	огород	прочие
9	10	11	12	13	14	15	16	17	18
				1585					

II. Назначение и характеристика основных и служебных строений, холодных пристроек, дворовых сооружений, замещений
Описание конструктивных элементов

Литер по плану	Назначение	Площадь м2	Площадь м3	фундамент	стены и перегородк	перекрытия	кровля	пола	проемы
				5	6	7	8	9	10
A	основ. ст.	454,8	3855	кирпич. блоч.	кирпичен.	кирпич.	шифер	дощат	2 створки

III. Общая стоимость строений и сооружений на участке (руб.)

Описание конструктивных элементов	Восстановит. стоимость руб.	Износ	Действительная стоим. руб.	В ценах какого года	Основные строения		Служебные строен. и сооружеи.		всего			
					восстановит. стоимость (балансовая)	действительная стоимость	восстановительная стоимость (балансовая)	действит. стоимость				
11	12	13	14	15	16	17	18	19	20			
м-во	204	вереное	392781	34	523235	1969	292781	523235	40442	26169	833223	551404

Прилагается план земельного участка

Начальник БТИ

Борис, тив. др. упр. издательств подлгр. к кв. торг. 3 3062 Твр. 2000