

III. ЭКСПЛИКАЦИЯ ЗЕМЕЛЬНОГО УЧАСТКА (в кв. м)

Дата записи	Площадь участка				Незастроенная площадь										
	по документам	по фактическому пользованию	в том числе		в том числе		в том числе		в том числе		в том числе		в том числе		площадки под зелеными насажд.
			застроенная	не застроенная	проезды	трогуары	прочие замощения	артские	свободные	грунт	площадки (оборудов.)	зеленые насаждения	газоны, цветники, клумбы	площадки под сады	
5/1-79	3120	661	2459												2459

IV. Уборочная площадь (в кв. м)

Дата записи	Дворовая территория										Уличный тротуар		Кроме того арочные проезды				
	в том числе										в том числе		асфальт	прочие покрытия			
	площадки (оборудов.)		летние		спортивные		грунт		зеленые насажд.		зеленые насаждения						
5-2-07	6.06	Н-2.25	5.82	3.45	2.90						14.00	6.25	Н-2.05	3.58	2.98		
	5.75	Н-2.25	6.10	3.20							15.00	6.70	Н-2.30	2.80	1.15		
	Н-2.25	3.40									3.75	2.05	Н-2.30	2.05			
	Н-2.25	3.45	5.85														

V. ОЦЕНКА СЛУЖЕБНЫХ СТРОЕНИЙ, ДВОРОВЫХ СООРУЖЕНИЙ И ЗАМОЩЕНИЙ

Наименование	Функциональное назначение	Площадь	Средняя стоимость	Оценочная стоимость										Итого в пром.	Действительная стоимость в рублях	Потребность в мат. ресурсы в рублях	
				площадки	трогуары	прочие замощения	зеленые насаждения	газоны, цветники, клумбы	площадки под сады	площадки (оборудов.)	летние	спортивные	грунт				зеленые насажд.
Кухня	жилая	14.8	33.8	9.25	12.68												
Сад	садовый	30	0.15														
Улицы	улицы	18	15														
Тротуары	тротуары	2	2														
Замощения	замощения	3	3														
Зеленые насаждения	зеленые насаждения	33.42															
Газоны, цветники, клумбы	газоны, цветники, клумбы	15.00															
Площадки под сады	площадки под сады	12.05															
Итого	Итого																
Улица Молодежная	Улица Молодежная																
Кухня	Кухня																
Сад	Сад																
Улицы	Улицы																
Тротуары	Тротуары																
Замощения	Замощения																
Зеленые насаждения	Зеленые насаждения																
Газоны, цветники, клумбы	Газоны, цветники, клумбы																
Площадки под сады	Площадки под сады																

Начальник БТИ
Инженер-бригадир Сарогина
Иванов
5 января 1979.

III. ЭКСПЛИКАЦИЯ ЗЕМЕЛЬНОГО УЧАСТКА (в кв. м)

Дата записи	Площадь участка				Незастроенная площадь										
	по земл. документам	по фактическ. пользованию	в том числе		асфальтов. покрытия		Прочие замощения	площадки (оборудов.)		грунт	под зелеными насажден.				
			застроен.	не застроен.	проезда	трогуара		детские	спортивн.		придомовый сквер	газон с деревьями	газоны, цветники, клумбы	плодовый сад	
1	2	3	4	5	6	7	8	9	10	11	12	13	14	15	
5/5-79	3120	661	2459							2459					

IV. Уборочная площадь (в кв. м)

Дата записи	Всего	Дворовая территория							Уличный тротуар				Кроме того арочные проезды		
		асфальтов. покрытия		прочие замощения	площадки (оборудов.)		грунт	зеленые насажден.	Всего	в том числе		грунт	асфальт	прочие покрытия	
		проезда	трогуара		детские	спортив.				асфальт	зеленые насаждения				
1	2	3	4	5	6	7	8	9	10	11	12	13	14	15	16

V. ОЦЕНКА СЛУЖЕБНЫХ СТРОЕНИЙ, ДВОРОВЫХ СООРУЖЕНИЙ И ЗАМОЩЕНИЙ

№ по плану	Назначение	Этажность	Длина, ширина, высота	Площадь	Объем	Описание конструктивных элементов и их удельные веса										№ сборки М таблица	Единица измер. и ее стоимость по таблице	Удельный вес объекта в проц.	Стоимость единицы измер. с поправкой	Восстановит. стоимость в рублях	Износ в проц.	Деятельная стоимость в рублях	Потребность в кап. ремонте в рублях
						фундамент	стены и перегородки	перекрытия	крыля	полы	проемы	отделоч. работы	электро-освещение	прочие работы									
2	3	4	5	6	7	8	9	10	11	12	13	14	15	16	17	18	19	20	21	22	23		
№ 1-1	сарай	1-1	4.2.3.30	14.00 x 6.70	93.8	2/6	16	42	18	15	2	-2	-2	3	28/157	30.7	94	2858	0				
№ 1-1	кабес	1-1	4.2.05	6.25 x 2.37	14.8	30									28/157	11.9	98	11.17	0				

(продолжение см. на обороте)

(продолжение раздела V)

1	2	3	4	5	6	7	8	9	10	11	12	13	14	15	16	17	18	19	20	21	22
Г3	сарай	h=2,25	5,85x3,45	20,2	45	14	33	-	16	5	-	-	-	-	28/163	5,3	87	4,61	0		
Г4	сарай	h=2,25	6,10x3,40	20,7	47	-	-	-	-	-	-	-	-	-	28/163	5,3	87	4,61	0		
Г5	сарай	h=2,25	5,75x3,20	18,4	41	-	-	-	-	-	-	-	-	-	28/163	5,3	87	4,61	0		
Г6	сарай	h=2,25	5,82x3,45	20,1	45	-	-	-	-	-	-	-	-	-	28/163	5,3	87	4,61	0		
Г7	сарай	h=2,25	6,06x2,90	17,6	40	-	-	-	-	-	-	-	-	-	28/163	5,3	87	4,61	0		
Г8	уборная	h=2,15	3,15x2,80	7,3	18	К.С. тес	тес шиф	тес тес	-	-	-	-	-	-	28/169	3,0	85	28,90	0		
Г9	нитяная	h=1,15	2,05x1,15	1,98	3	тепловая									Котле	133	75	28,90			
Г10	нитяная	h=1,15	2,05x1,15	1,98	3	Кирпичная									11-	515	100	515			

VI. ОБЩАЯ СТОИМОСТЬ СТРОЕНИЙ И СООРУЖЕНИЙ НА УЧАСТКЕ - (в руб)

Дата записи	В ценах какого года	Основные строения		Служебн. строен. и сооруж.		Всего	
		Восстанов. стоимость	Действит. стоимость	Восстанов. стоимость	Действит. стоимость	Восстанов. стоимость	Действит. стоимость
1	2	3	4	5	6	7	8
5/5-79	1969						
		Балансовая		стоимость		105 814	

Текущие изменения внесены:

Работу выполнил	5 января 1979	19 г.	19 г.
инвентаризатор	Сорокин		
Проверил бригадир	Шуков		

ЭКСПЛИКАЦИЯ

ПОЭТАЖНЫЙ ПЛАН ДОМА

к поэтажному плану Магдебургская дома, расположенного в гор. (пос.)

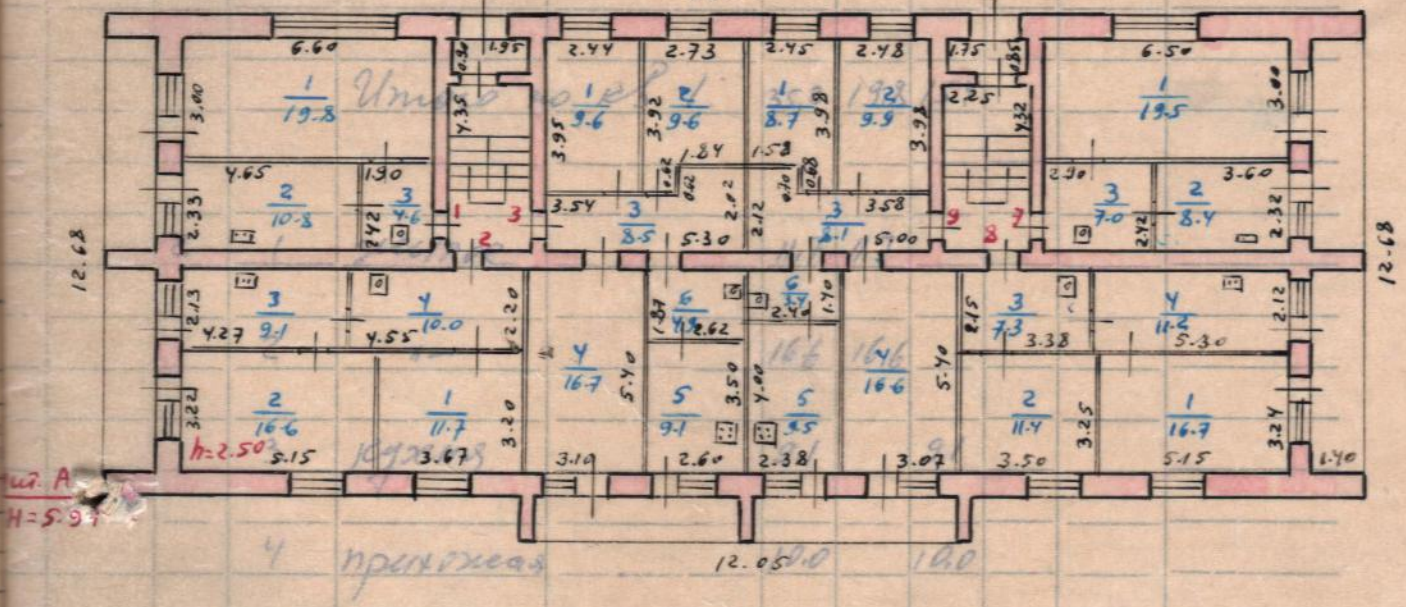
Горьковск

по ул. (пер.) Магдебургская № 3

Масштаб 1:200

№ помещения (квартиры и пр.)	№ по плану строения, комнаты, кухни, коридора и т. п.	Назначение частей помещений: жилая комната, кухня, коридор, ванная и т. п.	Формула подсчета площади по внутреннему обмеру	Площадь по внутреннему обмеру в кв. м			Примечание: самовольно возведенная или самовольно переоборудованная площадь
				общая полезная	жилая	используемая (подсобная)	

1	1	жилая		19.8	19.8	2.50	
2	2	кухня		10.8	10.8		
3	3	прихожая		4.6	4.6		
				33.42			



4	4	прихожая		12.05	12.0		
5	5	жилая		9.6	9.6		
6	6	кухня		9.6	9.6		
7	7	коридор		2.5	2.5		

Начальник ВТИ
Инженер-бригадир Духов
Исполнитель Сорокин
5 января 1979.

ЭКСПЛИКАЦИЯ

к поэтажному плану жилого дома, расположенного в гор. (пос.)

Берегбе

по ул. (пер.) Молодежная № 3

Этажи (начиная с первого и кончая мезонином)	№ помещения (квартиры и пр.)	№ по плану строения, комнаты, кухни, коридора и т. п.	Назначение частей помещения: жилая комната, кухня, коридор, ванная и т. п.	Формула подсчета площади по внутреннему обмеру	Площадь по внутреннему обмеру в кв. м				Высота помещения по внутреннему обмеру	Примечание: самовольно возведенная или самовольно переоборудованная площадь
					общая полезная	жилая	вспомогательная (подсобная)	прочая		
I	1	1	жилая		19.8	19.8			2.50	
		2	кухня		10.8		10.8			
		3	прихожая		4.6		4.6			
	Итого по кв. 1.				35.2	19.8	15.4			
2	1	1	жилая		11.7	11.7				
		2	—		16.6	16.6				
		3	кухня		9.1		9.1			
	4	прихожая		10.0		10.0				
Итого по кв. 2.				47.4	28.3	19.1				
3	1	1	жилая		9.6	9.6				
		2	—		9.6	9.6				
		3	коридор		8.5		8.5			

Дата записи и литеры по плану	Этажи (начиная с первого и кончая мезонином)	№ помещения (квартиры и пр.)	№ по плану строения комнаты, кухни, коридора и т. п.	Назначение частей помещения: жилая комната, кухня, коридор, ванная и т. п.	Формула подсчета площади по внутреннему обмеру	Площадь по внутреннему обмеру в кв. м				Высота помещения по внутреннему обмеру	Примечание или самодовольная площадь
						общая полезная	жилая	вспомогательная (подсобная)	прочая		
	1	3	4	жилое		16.7	16.7				
			5	кухня		9.1		9.1			
			6	служебное		4.9		4.9			
			Итого по кв. 3:			58.4	35.9	22.5			
	7	1	1	жилое		19.5	19.5				
			2	кухня		8.4		8.4			
			3	прихожая		7.0		7.0			
			Итого по кв. 7:			34.9	19.5	15.4			
	8	1	1	жилое		16.7	16.7				
			2	"		11.4	11.4				
			3	прихожая		7.3		7.3			
			4	кухня		11.2		11.2			
			Итого по кв. 8:			46.6	28.1	18.5			

Техник Сорокин

Инженер (бригадир)

Шухов

ЭКСПЛИКАЦИЯ

к поэтажному плану жилого дома, расположенного в гор. (пос.)
 по ул. (пер.) _____ № _____

Дата записи и литеры по плану	Этажи (начиная с первого и кончая мезонином)	№ помещения (квартиры и пр.)	№ по плану строения комнаты, кухни, коридора и т. п.	Назначение частей помещения: жилая комната, кухня, коридор, ванная и т. п.	Формула подсчета площади по внутреннему обмеру	Площадь по внутреннему обмеру в кв. м				Высота помещения по внутреннему обмеру	Примечание: самовольно возведенная или самовольно переоборудованная площадь
						общая полезная	жилая	вспомогательная (подсобная)	прочая		
	1	9	1	жилое		8.7	8.7				
			2	—		9.9	9.9				
			3	коридор		8.1		8.1			
			4	жилое		16.6	16.6				
			5	кухня		9.5		9.5			
			6	служебное		3.4		3.4			
			Итого по кв. 9:			56.2	35.2	21.0			
			Всего по 1 этажу:			278.7	166.8	111.9			

ПОЭТАЖНЫЙ ПЛАН ДОМА
Экспликация № 3
Масштаб 1:200

к поэтажному плану жилого дома, расположенного в гор. (пос.)
Лорессе по ул. (пер.) Молодежная № 3

Дата записи и литеры по плану	Этажи (начиная с первого и кончая мезонином)	№ помещения (квартиры и пр.)	№ по плану строения (комната, кухня, коридора и т. п.)	Назначение частей помещения: жилая комната, кухня, коридор, ванная и т. п.	Формула подсчета площади по внутреннему обмеру	Площадь по внутреннему обмеру в кв. м			Высота помещения по внутреннему обмеру	Примечание: самовольно возведенная или самовольно переоборудованная площадь
						общая полезная	жилая	используемая (подсобная)		
5/1-33 II	4	1	жспное			20.6	20.6		2.87	
		2	кухня		2-этаж	8.2		8.2		
		3	прихожая			6.7		6.7		
		4	прихожая			10.0		10.0		
		6	жспное			9.6		9.6		
		2	л			9.6		9.6		
		3	коридор			1.5		1.5		

Начальник БТИ
Инженер-экономист
Исполнитель
Сорокина
5 января 1979

ЭКСПЛИКАЦИЯ

к поэтажному плану жилого дома, расположенного в гор. (пос.)

Борегве

по ул. (пер.) *Молодежная* № 3

Дата записи и литеры по плану	Этажи (начиная с первого и кончая мезонином)	№ помещения (квартиры и пр.)	№ по плану строения (комнаты, кухни, коридора и т. п.)	Назначение частей помещения: жилая комната, кухня, коридор, ванная и т. п.	Формула подсчета площади по внутреннему обмеру	Площадь по внутреннему обмеру в кв. м				Высота помещения по внутреннему обмеру	Примечание: самовольно возведенная или самовольно переоборудованная площадь		
						общая полезная	жилая	вспомогательная (подсобная)	прочая				
<i>5/1-73 II</i>	4	1		<i>жилая</i>		<i>20.6</i>	<i>20.6</i>			<i>2.87</i>			
				<i>кухня</i>		<i>8.2</i>		<i>8.2</i>					
				<i>прихожая</i>		<i>6.7</i>		<i>6.7</i>					
				<i>Итого по кв. 4:</i>				<i>35.5</i>	<i>20.6</i>			<i>14.9</i>	
	5	1		<i>жилая</i>		<i>11.7</i>	<i>11.7</i>						
				<i>—</i>		<i>16.6</i>		<i>16.6</i>					
				<i>кухня</i>		<i>9.1</i>		<i>9.1</i>					
				<i>прихожая</i>		<i>10.0</i>		<i>10.0</i>					
				<i>Итого по кв. 5:</i>				<i>47.4</i>	<i>28.3</i>			<i>19.1</i>	
	6	1		<i>жилая</i>		<i>9.6</i>	<i>9.6</i>						
				<i>—</i>		<i>9.6</i>		<i>9.6</i>					
				<i>коридор</i>		<i>8.5</i>		<i>8.5</i>					

Дата записи и литера по плану	Этажи (начиная с первого и кончая мезонином)	№ помещения (квартиры и пр.)	№ по плану строения комнаты, кухни, коридора и т. п.	Назначение частей помещения: жилая комната, кухня, коридор, ванная и т. п.	Формула подсчета площади по внутреннему обмеру	Площадь по внутреннему обмеру в кв. м			Высота помещения по внутреннему обмеру	Примечание или ссылка на другие планы
						общая полезная	жилая	вспомогательная (подсобная) прочая		
		6	4	жилое		16.7	16.7			
			5	кухня		9.1		9.1		
			6	служебное		4.9		4.9		
			Итого по кв. 6:			58.4	35.9	22.5		
		10	1	жилое		8.4	8.4			
			2	—		9.8	9.8			
			3	коридор		7.9		7.9		
			4	жилое		17.3	17.3			
			5	кухня		9.5		9.5		
			6	служебное		3.5		3.5		
			Итого по кв. 10:			56.4	35.5	20.9		
		11	1	жилое		15.8	15.8			
			2	—		11.7	11.7			
			3	коридор		9.2		9.2		
			4	кухня		9.7		9.7		
			Итого по кв. 11:			46.4	27.5	18.9		

Техник

Инженер (бригадир)

Шурков

ЭКСПЛИКАЦИЯ

к поэтажному плану жилого дома, расположенного в гор. (пос.)

по ул. (пер.) _____

№ _____

по плану	Этажи (начная с первого и кончая мезонином)	№ помещения (квартиры и пр.)	№ по плану строения (комнаты, кухни, коридора и т. п.)	Назначение частей помещения: (жилая комната, кухня, коридор, ванная и т. п.)	Формула подсчета площади по внутреннему обмеру	Площадь по внутреннему обмеру в кв. м				Высота помещения по внутреннему обмеру	Примечание: (самовольно возведенная или самовольно переоборудованная площадь)
						общая полезная	жилая	вспомогательная (подсобная)	прочая		
	II	12	1	жилая		20.8	20.8				
			2	кухня		8.6		8.6			
			3	коридор		5.8		5.8			
			Итого по кв. 12:			35.2	20.8	14.4			
			Итого по 2 этажу:			279.3	168.6	110.7			
			Всего по дому:			558.0	335.4	222.6			

ЭКСПЛИКАЦИЯ

к поэтажному плану жилого дома, расположенного в гор. (пос.)

по ул. (пер.) _____

№ _____

Дата записи и литеры по плану	Этажи (начина с первого и кончая мезонином)	№ помещения (квартиры и пр.)	№ по плану строения комнаты, кухни, коридора и т. п.	Назначение частей помещения: жилая комната, кухня, коридор, ванная и т. п.	Формула подсчета площади по внутреннему обмеру	Площадь по внутреннему обмеру в кв. м				Высота помещения по внутреннему обмеру	Примечание: самовольно возведенная или самовольно переоборудованная площадь
						общая полезная	жилая	вспомогательная (подсобная)	прочая		
				Лестничная клетка А							
	I			тамбур					1,8		
	I			клетка					9,7		
	II			клетка					12,4		
				Всего по кл. А					23,9		
				Лестничная клетка Б							
	I			тамбур					1,5		
	I			клетка					9,7		
	II			клетка					12,1		
				Всего по клетке Б					23,3		
				Всего по дому:					47,2		

Технический паспорт

на жилой дом № 3 литер A

по Молодежной ул. (пер.)

город Торжеск район Ростовский

Кварт. № _____

Инвент. № _____

Шифр (фонд) _____

I. Общие сведения

Владелец Гейровский ККЛ

Серия, тип проекта жилое

Год постройки 1978 переоборудовано в _____ году
надстроено

Год последнего капитального ремонта _____

Число этажей 2

Кроме того имеется: подавал, цокольный этаж, мансарда, мезонин (подчеркнуть)

Число лестниц 2 шт.; их уборочная площадь 47.2 кв. м.

Уборочная площадь общих коридоров и мест общ. пользов. _____ кв. м.

Средняя внутрен. высота помещений 2.68 м. Объем 2615 куб. м.

Общая полезная площадь дома _____ кв. м.

из них: а) Жилые помещения: полезная площадь 558.0 кв. м.

в том числе жилой площади 335.4 кв. м.

Средняя площадь квартиры 28.0 кв. м.

Распределение жилой площади:

Ном. по порядку	Жилая площадь находится	Количество		Жилая площадь	Текущие изменения					
		жи-лых кварт.	жи-лых комн.		количество		жилая площадь	количество		жилая площадь
					жи-лых кварт.	жи-лых комн.		жи-лых кварт.	жи-лых комн.	
1	2	3	4	5	6	7	8	9	10	11
1	В квартирах	12	24	335.4						
2	В помещен. коридорн. системы									
3	В общежитиях									
4	Служебная жилая площадь									
5	Маневренная жилая площадь									

Из общего числа жилой площади находится:

6	а) в мансардах									
	б) в подвалах									
	в) в цокольных этажах									
	г) в бараках									

Распределение квартир по числу комнат (без общежит. и коридорн. сист.)

Ном. п. п.	Квартиры:	Число квартир	Их жилая площадь	Текущие изменения			
				число квартир	их жилая площадь	число квартир	их жилая площадь
1	2	3	4	5	6	7	8
1	Однокомнатные	4	80.0				
2	Двухкомнатные	4	112.2				
3	Трехкомнатные	4	142.9				
4	Четырехкомнатные						
5	Пятикомнатные						
6	Шестикомнатные						
7	В семь и более комнат						
	Всего:	12	335.4				