

Город гос. Горское район Ростовский

Кварт. № _____

Инв. № 04 58

ТЕХНИЧЕСКИЙ ПАСПОРТ

на жилой дом (дома) и земельный участок

ПО УЛ. (ПЕР.) Широва № 32

Составлен по состоянию на 2 марта 1977 г.

1. Владение строениями на участке

Дата записи	№№ или литеры строений по плану	Полное наименование владельца (ев) и их долевое участие	Основание владения (наименован., дата и № документа)	Подпись вносящего текущие изменения
1	2	3	4	5
<u>15/IV 77</u>	<u>А</u>	Ткаченко кооператива «Ростовский»		
<u>5/III 84</u>	<u>А</u>	Производственного управления жилищно-коммунального хозяйства Ростовского района ЖКО	Регистрационное удостоверение выдано Ростовским БТИ МГОБ 5 марта 84г.	
<u>18.03.93</u>		Редюмина Евгения Ивановна	Договор от 20.03.93 № 77	<u>кв 3-р 6</u>



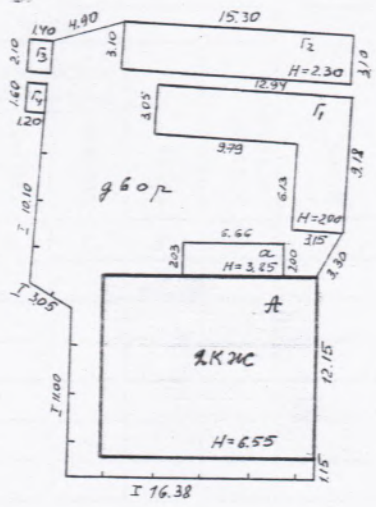
32

Кирова



проспект

проспект



ул. Кирова №33

ул. Кирова



Начальник БТИ
 Подпись: *Смирнова*
 6 III 92

3

2

III. ЭКСПЛИКАЦИЯ ЗЕМЕЛЬНОГО УЧАСТКА (в кв. м)

Дата записи	Площадь участка				Незастроенная площадь									
	по земл. документам	по фактическ. пользованию	в том числе		асфальтов. покрытия		Прочие замощения	площадки (оборудов.)		грунт	под зелеными насажден.			
			застроен.	не застроен.	проезда	трогуара		детские	спортивные		придомовый сквер	газон с деревьями	газоны, цветники, клумбы	плодовый сад
1	2	3	4	5	6	7	8	9	10	11	12	13	14	15
6/5/92	440	440	256	214						134		20		
4/4/92	631			631										631
6/3/92	556		303	253						253				
25/10/92	1101		256	845						174		20		631

IV. Уборочная площадь (в кв. м)

Дата записи	Дворовая территория								Уличный тротуар				Кроме того арочные проезды		
	Всего	в том числе			грунт	зеленые насаждения	Всего	в том числе			асфальт	прочие покрытия			
		асфальтов. покрытия	прочие замощения	площадки (оборудов.)				асфальт	зеленые насаждения	грунт					
1	2	3	4	5	6	7	8	9	10	11	12	13	14	15	16
6/3/92	253						253								

V. ОЦЕНКА СЛУЖЕБНЫХ СТРОЕНИЙ, ДВОРОВЫХ СООРУЖЕНИЙ И ЗАМОЩЕНИЙ

Литера по плану	Назначение	Площадь	Объем	Описание конструктивных элементов и их удельные веса											№ сооружения по таблице	Единица измер. и ее стоимость по таблице	Удельный вес объекта в проц.	Стоимость единицы измер. с поправкой	Восстановит. стоимость в рублях	Итого в проц.	Действительн. стоимость в рублях	Потребность в кап. ремонте в рублях
				фундамент	стены и перегородки	перекрытия	кровля	полы	проемы	отделочн. работы	электро-освещение	прочие работы	18	19								
1	2	3	4	5	6	7	8	9	10	11	12	13	14	15	16	17	18	19	20	21	22	23
А	служебное строение	1,80 x 1,10 1,80	2,0	22618	зфр. смт	массив		шифер		плоск.					28/4036	5,3	0,68	3,6	454	88,45	363	
Б	площадка	2,0	2												28/4036	89	80			10	80	

(продолжение см. на оборотной стороне)

(продолжение раздела V)

1	2	3	4	5	6	7	8	9	10	11	12	13	14	15	16	17	18	19	20	21	22	23
3	пешеходный переход	180x10,5	100	0,9	0,9										контр.				10	10	10	
4	пешеходный переход	180x10,5	100	0,9	0,9										контр.				10	10	10	
12	сарай	130x130	474	109		деревянный	мисовое			деревянный	простое									0		
13	коробка	110x140	1,9				кирпичная													10		
14	коробка	160x120	1,0				тепловая													10		
1	забор	Р-24168					металлический решетчатый													10		

VI. ОБЩАЯ СТОИМОСТЬ СТРОЕНИЙ И СООРУЖЕНИЙ НА УЧАСТКЕ (в руб.)

Дата записи	В ценах какого года	Основные строения		Служебн. строен. и сооруж.		Всего	
		Восстанов. стоимость	Действит. стоимость	Восстанов. стоимость	Действит. стоимость	Восстанов. стоимость	Действит. стоимость
1	2	3	4	5	6	7	8
15/III 92	1970	24239	11905	716	613	25615	12018
6/03 92	Баранова		автомашина			25515	10461

Текущие изменения внесены:

Работу выполнил: 15. III 1992 г. 6. 03 1992 г. 19 г.

инвентаризатор: [подпись]

Проверил бригадир: [подпись]

Итого исправлен: [подпись]

6 03 92

Бригадир: [подпись]

Технический паспорт

на жилой дом № 32 литер А
по Порохово ул. (пер)

Кварт. № _____
Инвент. № 33
Шифр (фонд) 21/2

д. пос. Порохово район Рязановский

I. Общие сведения

цель Комплексное жилищно-коммунальное строительство
на, тип проекта _____

постройки н/св. переоборудовано _____ в _____ году
надстроено _____

последнего капитального ремонта _____

то этажей II

ме того имеется: подвал, цокольный этаж, мансарда, мезонин
(подчеркнуть)

лестниц 1 шт.; их уборочная площадь 20.0 кв. м.

очная площадь общих коридоров и мест общего польз. 14.5 34.5 кв. м.

нная внутрен. высота помещений 2.53 м. Объем 1144 куб. м.

ая полезная площадь дома 219.5 кв. м.

из них: а) Жилые помещения: полезная площадь 219.5 185.5 кв. м.

в том числе жилой площади 114.4 110 кв. м.

Средняя площадь квартиры 18.6 55.5 кв. м.

Распределение жилой площади:

Жилая площадь находится:	Количество		жилая площадь	Текущие изменения						
	жилая			количество		жилая площадь	количество		жилая площадь	
	жи- лых кварт.	жи- лых комн.		жи- лых кварт.	жи- лых комн.		жи- лых кварт.	жи- лых комн.		
2	3	4	5	6	7	8	9	10	11	
В квартирах	6	4	114.4	2	2	110				
В помещен. коридорн. системы										
В общежитиях										
Служебная жилая площадь										
Маневренная жилая площадь										

Из общего числа жилой площади находится:

а) в мансардах									
б) в подвалах									
в) в цокольных этажах									
г) в бараках									

Распределение квартир по числу комнат (без общежит. и коридорн. сист.)

Квартиры:	Число квартир	Их жилая площадь	Текущие изменения			
			число квартир	их жилая площадь	число квартир	их жилая площадь
2	3	4	5	6	7	8
Однокомнатные	5	92.0				
Двухкомнатные	1	19.4				
Трехкомнатные	37.5		1	43.3		
Четырехкомнатные	98.0		1	67.7		
Пятикомнатные						
Шестикомнатные						
В семь и более комнат						
<u>110.6</u> Всего:	<u>185.5</u>	<u>6</u>	<u>114.4</u>	<u>2</u>	<u>110.2</u>	

II. Благоустройство жилой площади (кв. м.)

2	Водопровод		центральное														горячее водосн.		Газоснабж.		Микропровол		напря-жение электро-сети	
	местная	централ.	печное	печное	газовое	от ЛПВ	от собст. котельн.		от групп. или кварт. котельн.		калориферн.	с горячим водоснабжен.	с газовыми колонками	с дровяными колонками	без колонок и горяч. воды	от колонок	центральн.	баллоны	центральн.	Мультипровол	Дифр	127	220	
10-92			136														136					127	220	
1744			220														220					127	220	

III. Исчисление площадей и объемов основной и отдельных частей строения и пристроек

1	2	3	4	5	6
или тер по плану	Наименование	Формулы для подсчета площадей по наружному обмеру	Площадь (кв. м.)	Высота (м.)	Объем (куб. м.)
ос	Основное	14.38×12.15	174.4	6.55	1144
к	пристрое	6.66×2.02	13.5	3.85	52
к,	кв. колонн	1.50×1.28	1.9		
2	- " -	1.98×1.06	2.0		
		Итого:	192.1		

8

6 03 52
Лавинский

IV. Описание конструктивных элементов и определение износа жилого дома

Сборник № 28
Таблица № 22

Вид внутренней отделки просеколка

№№ по пор.	Наименование конструктивных элементов	Описание конструктивных элементов (материал, конструкция, отделка и прочее)	Техническое состояние (осадки, трещины, гниль и т. п.)	Удельные веса конструктивных элементов	Поправка к уд. весу в проц.	Удельн. вес констр. элем. с поправкой	Износ в %	Произведе-ние
1	2	3	4	5	6	7	8	9
1	Фундаменты	каменная кладка	трещины, осадки	4	1	4	70	28
2	а) Наружные и внутренние капитальные стены	каменная кладка	трещины, осадки	31	1	31	70	217
	б) Перегородки	каменная кладка	трещины				65	204
3	Перегородки чердачные	каменная кладка	трещины	12	1	12	65	78
	междуэтажные	каменная кладка	трещины				60	72
	подвальные	каменная кладка	трещины					
4	Крыша	шифер по дереву	трещины, обреш.	4	1	4	50	20
5	Полы	деревянные	отсырость	6	1	6	60	36
6	Проемы: оконные	деревянные	разлохлябы	18	1	13	50	65
	дверные	деревянные	трещины				45	55
7	Отделочн. работ. Наружная отделка архитект. оформл.	штукатурка	трещины	10	1	10	50	50
	внутрен. отделка	штукатурка	трещины				45	45
8	Санитарно-и электротехнич. работы:							
	Центр. отопление	-4.6						
	Печное отопление	печи кирпич +4.3	трещины					
	Водопровод	-1.0						
	Электроосвещение							
	Радио							
	Телефон	-0.2						
	Телевидение							
	Разные							
	с газ. колонками				13	-3.1	5	50
с дров. колонк.							45	20
с горяч. водоснаб.								
Горячее водоснабж.	-2.4							
Вентиляция								
Газоснабжение	баллонное +1.7							
Мусоропровод								
Лифты	-1.5 / -9.7 +6							
Канализация								
9	Разные работы	для отливки	трещины	4	1	7	70	49
Итого				100		95.2	55	56

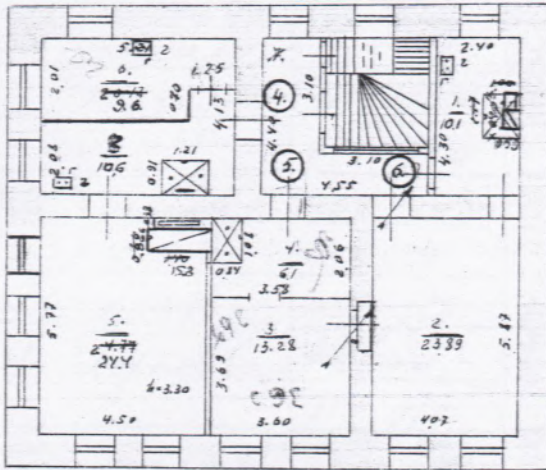
% износа, приведенный к 100 по формуле: $\frac{\text{процент износа (гр. 9)} \times 100}{\text{удельный вес (гр. 7)}}$
 8. $\frac{6 \cdot 0.5 \cdot 92}{55\%}$ $\frac{59\%}{56}$

Курова

А

37

5.13



13.3	13.3
6.1	6.1
9.6	
<hr/>	
29.0	13.3
	19.4

13.3
6.1
18.4
9.6

КВЛ № 11

ch
950

4 03 92
Курова
Совхоза

Курова
10 XI 1995

1:200

ЭКСПЛИКАЦИЯ

к поэтажному плану жилого дома, расположенного в гор. (пос) Барановичи
по ул. (пер.) Кирова № 32

1	2	3	4	5	6	7			10	11	12
						общая полезная	жилая	вспомогательная (подсобная)			
6/23/92	I	1	1/1	кухня	405.190	7,7		7,7		2,65	
			1/2	коридор	150.159	2,4		2,4			
			1/3	прихожая	295.165	4,9		4,9			
			1/4	жилая	385.283	9,3	9,3				
					104.154						
			2/1	кухня	360.557	17,3		17,3			
					418.486	17,5		17,5			
					814.249						
			2/2	жилая	368.442	15,1	15,1				
					093.128						
			3/1	прихож.	208.158	3,3		3,3			
			3/2	кухня	1027.2.20	8,0		8,0			
					408.231	8,6		8,6			
					114.044						
			3/3	жилая	530.3.65	18,3	18,3				
					557.341	18,9	18,9				
					105.168						
						36,5	42,7	43,8			
				Итого по 1 кв:		87,5	43,3	44,2			
						87,3	42,7	44,6			
			1	коридор					9,3		
			2	складовая					2,2		
			3	складовая					3,0		
				Итого:					14,5		
				Всего по I этажу:		87,5	43,3	44,2	14,5		

1	2	3	4	5	6	7	8	9	10	11	12
6.03.92	II	4/5	жилая	557.450 -	144	144				3,30	
				140.038 -							
				158.066							
		4/8	кухня	208.521 +	106			106			
				125.070 -							
				121.091	133	133					
16.07.03	7 5	5/3	жилая	369.360	133	133					
N	5	5/4	жилая	358.206 -	6,1	6,1				29,9	
		5/5	шхл	084.108	6,5	6,5					
	5	4/6	кухня	521.201 -	9,6			9,6			
				125.040							
		6/1	кухня	430.240 -	10,1			10,1			
				053.040							
		6/2	жилая	407.587	23,9	23,9					
		5/3	шхл	140.036	0,5						
			Итого по 2 кв.:		980	677		303			
		7	лест. к.л.							200	
			Всего по II этажу:		980	677		303		200	
			Всего по дому:		1855	1107		453		545	

Прошито и пронумеровано
 9 листов
 Дата 26.07.13
 Подпись _____

Техник Фурс

Инженер (бригадир) Самбита

15