

110.01.88.01

Область Тосемия
 Район Ярославская
 (поселок, др.) Ч.п. Юриева-Темное
 в городе Тосемский

технический паспорт на жилой дом государственного жилищного фонда, фонда жилищно-строительных кооперативов

Кв. № 3
 Регистрационный номер 785
 сохранился по состоянию на 4.10 2004 г.

Начальник БТИ *[подпись]*
 (подпись)

2. Литер *A*

1. Техническая характеристика жилого дома (строения)

3. № корпуса (строения)

Профит и
профитеровано

Собственники (фондодержатели)	Долевое участие	№ реестра
1	2	3

III. Общие сведения

Прилагается план земельного участка

№ проекта
 № этажей шт.
 Площадь застройки, кв. м
 Объем здания, куб. м
 Площадь двора, кв. м
 Площадь балконов и террас, кв. м
 Площадь лоджий, кв. м
 Число квартир, шт.

<u>II</u>
<u>667</u>
<u>3849</u>
<u>892.2</u>
<u> </u>
<u>556.3</u>
<u>22</u>

9. Число комнат, шт
 10. Площадь нежилых помещений, кв.м
 11. Материалы стен
 12. Год постройки
 13. Стоимость восстановления, руб.
 14. Стоимость действительная руб.
 15. Физический износ

<u>40</u>
<u> </u>
<u>кирпичи.</u>
<u>19782</u>
<u>3289404</u>
<u>2236794</u>
<u>32%</u>

IV. Распределение площади

№ п/п		В отдельных квартирах	В помещ. коридор. системы	В общежитиях	Из общего числа площади				Распределение квартир по числу комнат					
					в мансард.	в подвалах	в цокольных этажах	в бараках	однокомнатные	двухкомнатные	трехкомнатные	четырёхкомнатные	пятикомнатные и более	
1	2	3	4	5	6	7	8	9	10	11	12	13	14	15
01	Кол-во жилых квартир	22							6	14	2			
02	Кол-во жилых комнат	40							6	28	6			
03	Общая площадь, м1	892.2							174.0	601.2	117.0			
04	Жилая площадь, м2	556.3							95.0	376.5	84.8			

V. Нежилые помещения

(кв.м.)

Площадь	Жилая площадь нежилых помещ.	Торговая	Производственная	Складская	Бытового обслуживания	Гаражи	Учрежденческая	Общественного питания
1	2	3	4	5	6	7	8	9
Общая основная								
Общая вспомогательная								
Площади	Школьная	Учебно-научная	Лечебно-санитарная	Культурно-просветительная	Театров и зрелищных предприятий	Творческие мастерские	Прочая	Всего
	10	11	12	13	14	15	16	17
Общая основная								
Общая вспомогательная								

VI. Благоустройство общей площади

(кв.м.)

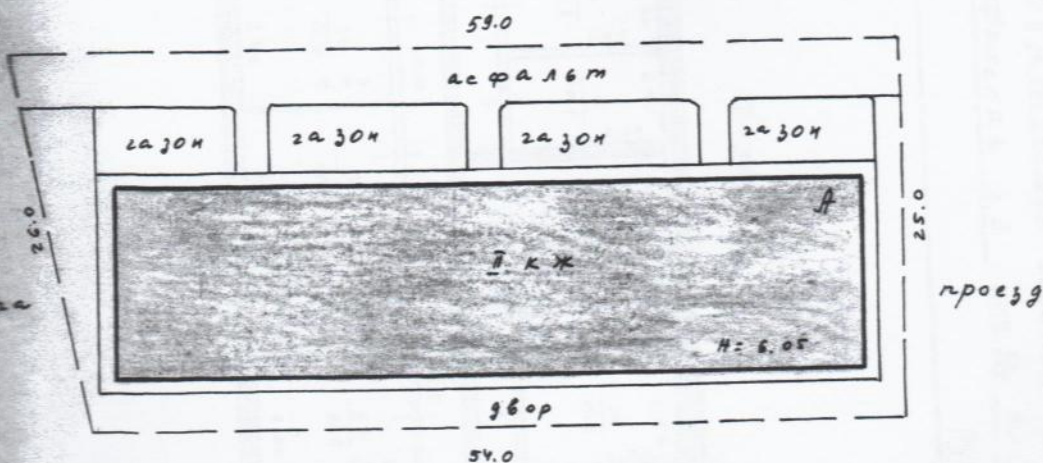
Дата записи	Водопровод	Канализац.		Отопление								Ванная				Горячее водоснабжение		Газоснабжение	Мусоропровод	Лифт	Напольные эл. плиты				
		местная	центральная	печное	центральное	центральное				калориферное	с газ. водоснабж.	с газ. колонкой	с дров. колонкой	без колон. и гор. воды	от колонок	центральное									
						от АГВ	от ТЭЦ	от Минэнерго	от собственных котельных								от групп. или квартальных котельн.					на твер. топливе	на газе	на твер. топливе	на газе
1	2	3	4	5	6	7	8	9	10	11	12	13	14	15	16	17	18	19	20	21	22	23	24	25	
4.10.04	892.2		892.2								892.2	892.2						892.2	892.2					892.2	

ПЛАН ЗЕМЕЛЬНОГО УЧАСТКА

№ 3 по ул. Дальняя

Масштаб 1:500

уч. пешеходного движения



ул. Дальняя

Г/П «Ростовский центр
технической инвентаризации»

Дата	Исполнитель	Фамилия	Подпись
12.10.04	Директор		<i>[Signature]</i>
4.10.04	Техник	<i>И. Сидор</i>	
12.10.04	Инженер		<i>[Signature]</i>

ЭКСПЛИКАЦИЯ

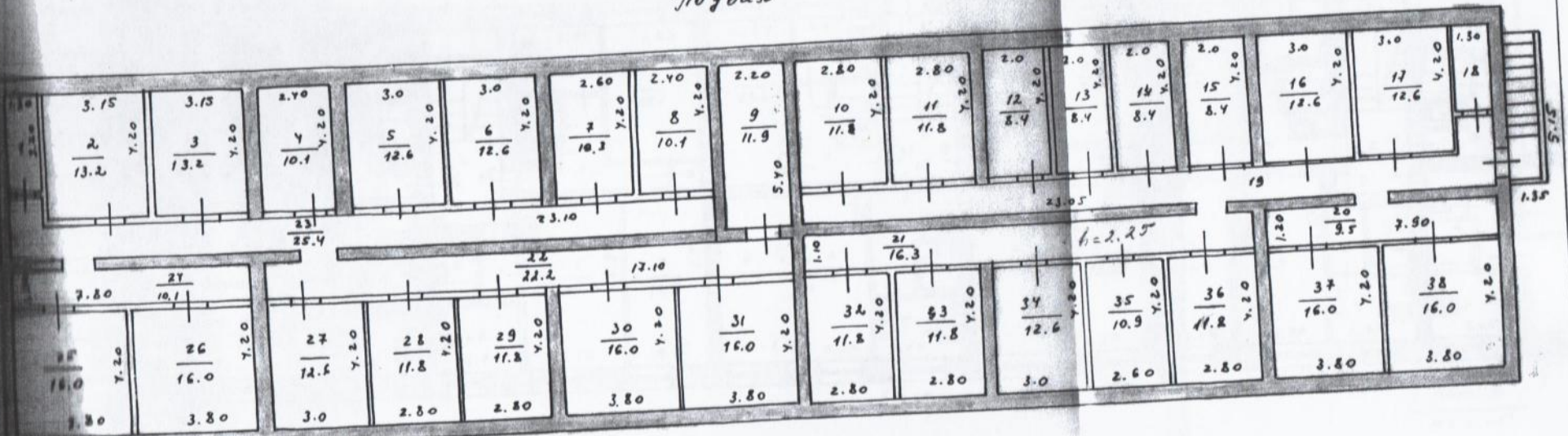
к поэтажному плану жилого дома, расположенного в гор. (пос.) Сурское Троицкое
по ул. (пер.) Дальнейшая

ПОЭТАЖНЫЙ ПЛАН ДОМА

Дальняя д. 3 инв. № 785

Масштаб 1:100

фойе



«Сурское Троицкое»

Инвентаризационный акт

Дат. 12.10.04

Исполнители: Директор

Фамилия: [Signature]

тельная
(подсобн
 прочая
 внутрен-
нему
обмеру
 или само
перебору
ная пло

Для жилых домов граждан
и общественного фонда

ЭКСПЛИКАЦИЯ

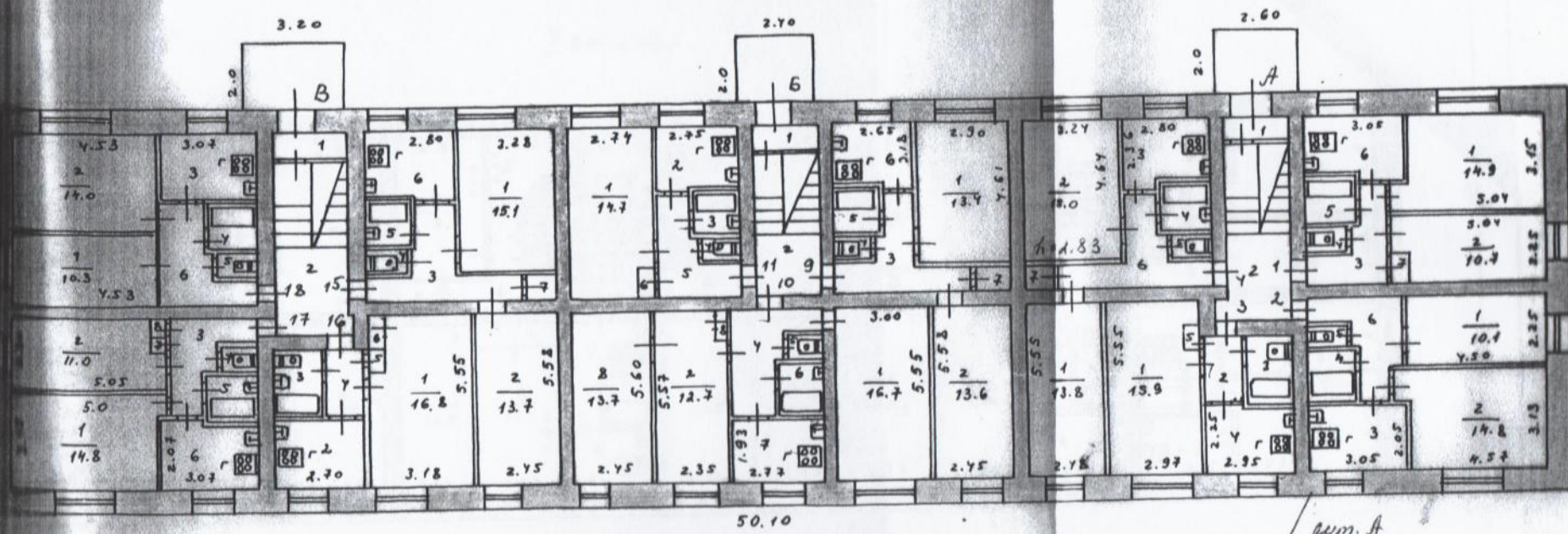
к поэтажному плану жилого дома, расположенного в гор. (пос.) *Серебряное*

ПОЭТАЖНЫЙ ПЛАН ДОМА

Дальняя д. 3 инв. № *485*

Масштаб 1:100

I этаж



Лит. А
12.10.84

«Ростовский центр
технической инвентаризации»

Дата	Исполнители	Фамилия	Подпись
12.10.84	Дьяченко		

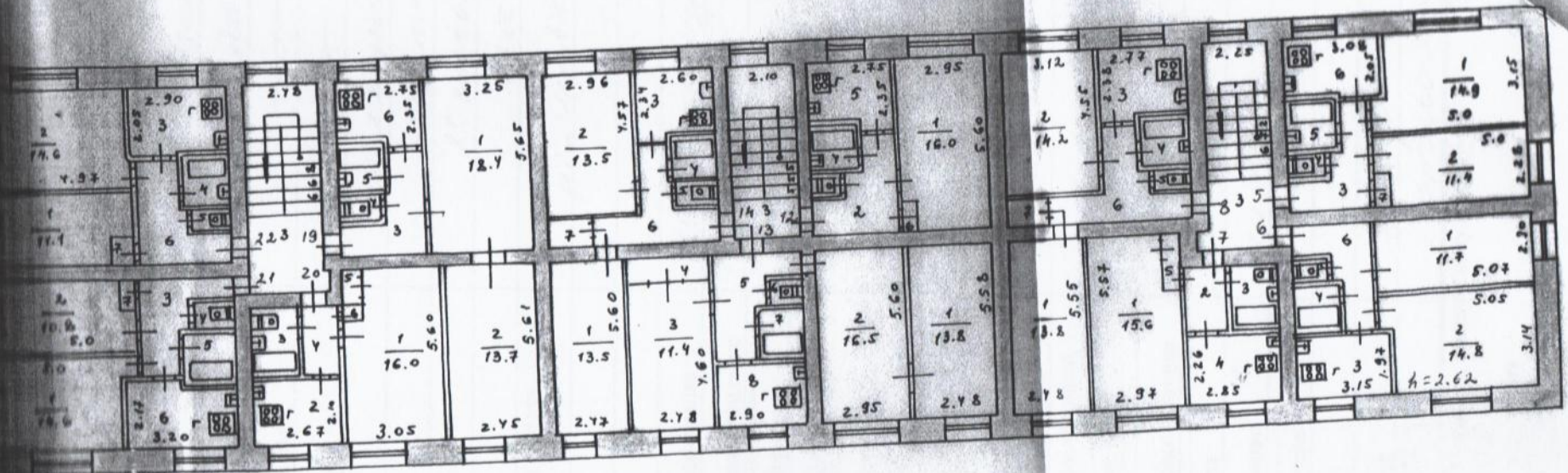
ЭКСПЛИКАЦИЯ

этажному плану жилого дома, расположенного в гор. (пос.) *Лермонтовской*

ЭТАЖНЫЙ ПЛАН ДОМА

Вашковая д. 3 инв. № *785*
Масштаб 1:100

План



ОГН «Ростовский центр
технической инвентаризации»

Дата	Исполнители	Фамилия	Подпись
12.10.09	Директор	<i>М</i>	<i>[Signature]</i>

VII. Техническое описание конструктивных элементов и инженерного оборудования

Наименование конструктивных элементов	Описание конструктивных элементов (материал, конструкция, отделка и прочие)	Износ
2	3	4
Фундамент	шт/б блоки 2 30 2 м	30
а) наружные, внутреннее капитальные стены	кирпичные	30
б) перегородки	кирпичные	
Чердачные	шт/б плиты	30
Междуэтажные	—	
Подвальные	—	
Крыша	совмещенная, рифленая	35
Полы	дощатые	35
Оконные	2° створные	
Дверные	простые	40
Наружная отделка	расшивка швов	
а)		
б)		
в)		
Внутренняя отделка	оштукатурено, ок-к, ошпено	30
Центральное отопление	центр	
Печное отопление		
Водопровод	центр	
Электроосвещение	сиргмал проводки	
Радио		
Телефон		30
Телевидение		
Ванны	с газ. колонкой	
	с дро. колонкой	
	с гор. водой	
Горячее водоснабжение	центр	
Вентиляция		
Газоснабжение	центр	
Мусоропровод		
Лифты		
Канализация	центр	
Другие работы	отштукатурки	40

Указанные материалы, предлагаемых к техническому паспорту:

32%

Начальник БТИ

1. Эксплуатация земельного участка, м

Всего		Застроенная площадь			Незастроенная площадь		
по земель. докум.	фак. использования	всего	пол основ строениям	под прочим постройкам и сооружениям	асфальтовые покрытия	прочие замещения	грунт
1	2	3	4	5	6	7	8
	1412	667	667	—	243		302

Незастроенная площадь

оборудован. площадки				зеленые насаждения					
всего	спортивные	детские	хозяйственные	Всего	в том числе				
					газон с деревьями	плодовый сад	газоны цвет клумб	огород	прочие
1	2	3	4	5	6	7	8	9	10
				745			200		302

II. Назначение и характеристика основных и служебных строений, холодных пристроек, дворовых сооружений, замещений

Литер по плану	Назначение	Площадь м2	Площадь м3	Описание конструктивных элементов					
				фундамент	стены и перегородки	перекрытия	кровля	полы	проемы
1	2	3	4	5	6	7	8	9	10
A	основное	636,3	3849	шт/б блоки	кирпич	шт/б плиты	совмещен	доусит	2-х створки
	позвал	636,3	1622	шт/б блоки	шт/б блоки	шт/б плиты	—	увеличит	—

III. Общая стоимость строений и сооружений на участке (руб.)

Описание конструктивных элементов						III. Общая стоимость строений и сооружений на участке (руб.)						
11	12	13	Восстано-вит. стоим. руб.	Износ	15	Действи-тельная стоим. руб.	Основные строения		Служебные строен. и сооруже-ния			всего
							восстановит. стоимость (балансовая)	действи-тельная стоимость	восстановит. стоимость (балансовая)	действи-тельная стоимость	восстановит. стоимость (балансовая)	
1	2	3	4	5	6	7	8	9	10	11	12	13
простые	газ	шт-60	2460059	32	1672840	1969	3289404	2236794	—	—	3289404	2236794
простые	—	шт-60	829245	32	562959							



4.10.04 *Л. Сид*