

1. Республика Россия
 2. Область Ярославская
 3. Город (поселок, др.) Р.п. Переве-Товное
 4. Район в городе Тостовский
 5. Квартал _____

технический паспорт на жилой дом государственного жилищного фонда, фонда жилищно-строительных кооперативов

По улице Шальский
 № дома 1
 № корпуса _____
 Инвентаризационный номер 776
 Паспорт составлен по состоянию на 4.10 2004 г.

Начальник БТИ _____
(подпись)

Категория _____

2. Литер A

1. Техническая характеристика жилого дома (строения)

3. № корпуса (строения) _____

II. Собственники (фондодержатели)	Долевое участие	№ реестра
1	2	3

III. Общие сведения

Серия, тип, проекта _____
 2. Число этажей шт. _____
 3. Площадь застройки, кв. м _____
 4. Объем здания, куб. м _____
 5. Общая площадь, кв. м _____
 6. Площадь балконов и террас, кв. м _____
 7. Жилая площадь, кв. м _____
 8. Число квартир, шт. _____

<u>2</u>
<u>669</u>
<u>3673</u>
<u>900,1</u>
<u>-</u>
<u>532,9</u>
<u>21</u>

9. Число комнат, шт _____
 10. Площадь нежилых помещений, кв. м _____
 11. Материалы стен _____
 12. Год постройки _____
 13. Стоимость восстановления, руб. _____
 14. Стоимость действительная руб. _____
 15. Физический износ _____

<u>38</u>
<u>47,4</u>
<u>кирпичи.</u>
<u>19784</u>
<u>3250036</u>
<u>2145023</u>
<u>34%</u>

IV. Распределение площади

№ п/п		В отдельных квартирах	В помещ. коридор. системы	В общежитиях	Из общего числа площади				Распределение квартир по числу комнат					
					в мансард.	в подвалах	в цокольн. этажах	в бараках	однокомнатные	двухкомнатные	трехкомнатные	четырекомнатные	пятикомнатные и более	
1	2	3	4	5	6	7	8	9	10	11	12	13	14	15
01	Кол-во жилых квартир	21							5	15	1			
02	Кол-во жилых комнат	38							5	30	3			
03	Общая площадь, м1	852.7							143.7	649.0	60.0			
04	Жилая площадь, м2	532.9							78.3	412.4	42.2			

V. Нежилые помещения

(кв.м.)

Площадь	Жилая площадь нежилых помещ.	Торговая	Производственная	Складская	Бытового обслуживания	Гаражи	Учрежденческая	Общественного питания
1	2	3	4	5	6	7	8	9
Общая основная		22.8		15.8				
Общая вспомогательная		8.8						
Площади	Школьная	Учебно-научная	Лечебно-санитарная	Культурно-просветительная	Театров и зрелищных предприятий	Творческие мастерские	Прочая	Всего
	10	11	12	13	14	15	16	17
Общая основная								38.6
Общая вспомогательная								8.8

(кв.м.)

47.4

VI. Благоустройство общей площади

Дата записи	Водопровод	Канализация		Отопление								Ванная				Горячее водоснабжение		Газоснабжение		Мусоропровод	Лифт	Напольные эл. плиты							
		местная	центральная	печное	центральное	центральное				калориферное	с газ. водоснабж.	с газ. колонкой	с дров. колонкой	без колон. и гор. воды	от колон.	центральное	баллоны	центральное											
						от собственных котельных		от групп. или квартальных котельн.																					
						на твер. топливе	на газе	на твер. топливе	на газе																				
1	2	3	4	5	6	7	8	9	10	11	12	13	14	15	16	17	18	19	20	21	22	23	24	25					
4.10.04	852.7	852.7									852.7		852.7						852.7		852.7							852.7	

Дата записи и литеры по плану

ЗЕМЕЛЬНОГО УЧАСТКА

№ 1 по ул. Дальняя

Матрица

двор

62.50

асфальт

газон

газон

газон

газон

12.93

ПКЖ

26.50

свобод. у-к

свобод. у-к

н=5.62

50.55

ул. Дальняя

УИД «Ростовский центр технической инвентаризации»

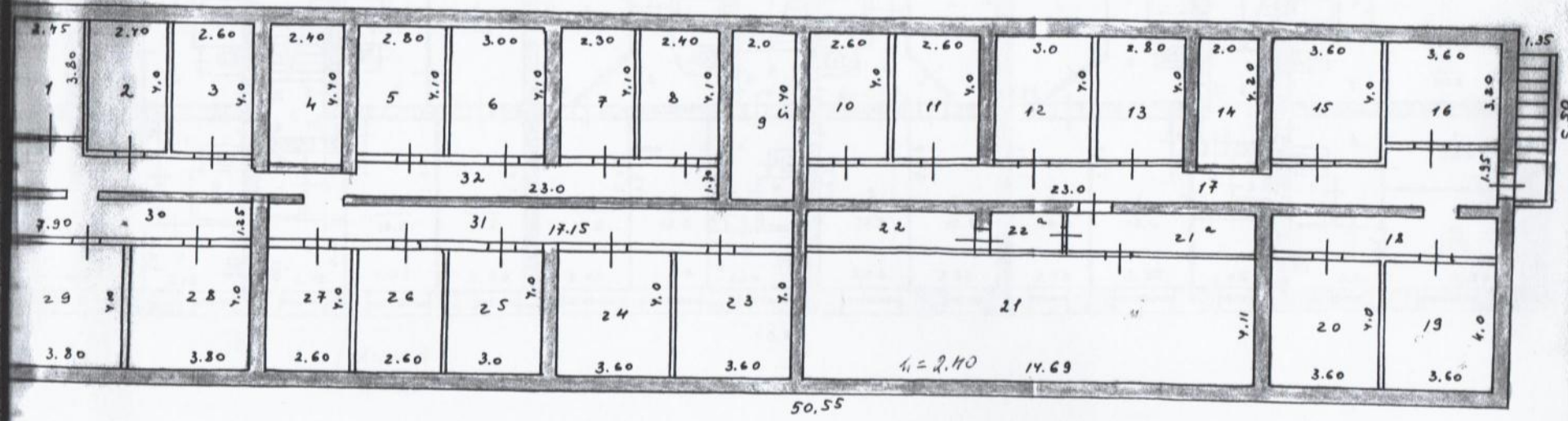
Дата	Исполнитель	Семья
8.10.04	Дворничиха	
4.10.04	Телешко	
8.10.04	Лавров	

Handwritten signatures and initials

обмеру	наим. площадь	складские			Итого по класу	Высота помещения
		основная	вспомогательная	вспомогательная		

ПЛАНИРОВОЧНЫЙ ПЛАН ДОМА
 Дачная ул. № 776

Югвал

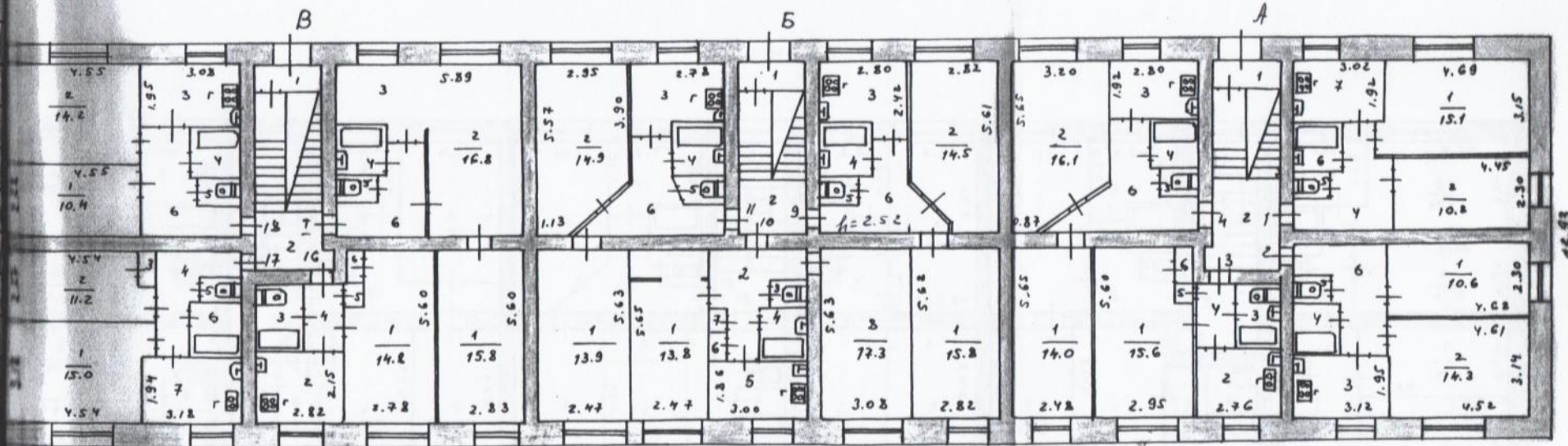


ИТ «Ростовский...»
 ЮНЧСС ОИ ВИСИТ.
 8.10.04
 4.10.04
 [Signature]

ЭКСПЛИКАЦИЯ

ПЛАН ДОМА
 Валентин г. 1 инв. № 776
 Масштаб

I этаж



лнм А
 Н = 5.62

Государственный центр
 технической инвентаризации

2.10.04	1.10.04	8.10.04	Подпись
			[Signature]

обмеру ная площ

2.52

ЭКСПЛИКАЦИЯ

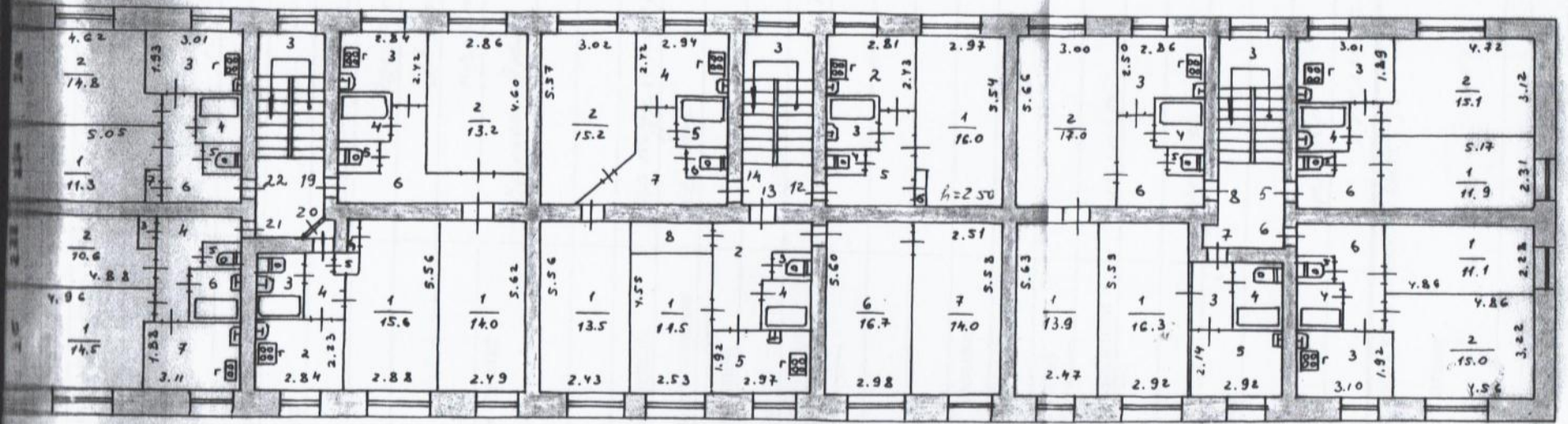
поэтажному плану жилого дома, расположенного в гор. (пос.) Серегово-Войново

ПОЭТАЖНЫЙ ПЛАН ДОМА

по ул. Дальняя д. 1 инв. № 776

Масштаб

II этаж



Инженерский центр
«Мир-Вектаризация»

Подпись

2.10.04

Примечание:
самовозведение
или самовосстановление
переоборудование
ная площадь

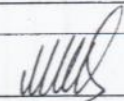
VII. Техническое описание конструктивных элементов и инженерного оборудования

	Наименование конструктивных элементов	Описание конструктивных элементов (материал, конструкция, отделка и прочие)	Износ
	2	3	4
	Фундамент	штб блоки 280-2 м	30
	внешние, внутреннее капитальные стены	кирпичные	30
	перегородки	— —	
92.0	Чердачные	штб плиты	30
		Междуэтажные	— —
		Подвальные	— —
Окна	совмещенная рифленая	35	
	доуа тое	35	
Проем	Оконные	28 амвортне	40
	Дверные	простые	
Отделочные работы	Наружная отделка		
	а)	расшивке швов	
	б)		
	в)		
	Внутренняя отделка	штукатурено, ок-ка, оклеено	25
	Центральное отопление	центр	
	Печное отопление		
	Водопровод	центр	
	Электроосвещение	скрытая проводка	30
	Радио		
	Телефон		
	Телевидение		
Санитарно и электротехн. работы	Ванны	с газ. колонкой	
		с дро. колонкой	
		с гор. водой	
	Горячее водоснабжение	центр	
	Вентиляция		
	Газоснабжение	центр	
	Мусоропровод		
	Лифты		
	Канализация	центр	
	Разные работы	отштукатур	40

Список документов, прилагаемых к техническому паспорту:
 - планы
 - привязка к поэтажным планам
 - другие отметки

349.

Выдан

Начальник БТИ 

1. Эксплуатация земельного участка, м

Приложение № 1
к техническому паспорту на жилой дом

Всего		Застроенная площадь			Незастроенная площадь		
по земель. докум.	фак. использования	всего	пол основ строениям	под прочим постройкам и сооружениям	асфальтовые покрытия	прочие замещения	грунт
1	2	3	4	5	6	7	8
	1656	669	669	—	285		199

оборудован. площадки				зеленые насаждения					
всего	спортивные	детские	хозяйственные	Всего	в том числе				
					газон с деревьями	плодовый сад	газоны цвет клумб	огород	прочие
1	2	3	4	5	6	7	8	9	10
				784			203		

II. Назначение и характеристика основных и служебных строений, холодных пристроек, дворовых сооружений, замещений

Литер по плану	Назначение	Площадь м2	Площадь м3	Описание конструктивных элементов					
				фундамент	стены и перегородки	перекрытия	кровля	полы	проемы
1	2	3	4	5	6	7	8	9	10
A	основная	653.6	3673	штб	кирпичи	штб шпигт	совмещ.	дощат	2 ^х створч
	подвал	653.6	1765	штб	штб	штб шпигт	—	ушиен т.	—

Описание конструктивных элементов			Восстано-вит. стои-мость руб.	Износ	Действи-тельная стоим. руб.
11	12	13			
простые	шт-во	29	2347570	34	1549396
пристое	шт-во		902466	34	595627

III. Общая стоимость строений и сооружений на участке (руб.)						
В ценах ка-кого года	Основные строения		Служебные строен. и сооружеи.			всего
	восстановит. стоимость (балансовая)	действи-тельная стоимость	восстано-вит. стои-мость (балансовая)	действи-тельная стоимость	восстановит. стоимость (балансовая)	действи-тельная стоимость
1	2	3	4	5	6	7
1969	2250036	2145023	—	—	2250036	2145023

Проведено и
подтверждено

4.10.04 *[подпись]*