

1. Республика РСФСР
 2. Область Ярославская
 3. Город (поселок, др.) Переславль
 4. Район в городе Переславский
 5. Квартал _____

**ТЕХНИЧЕСКИЙ ПАСПОРТ НА ЖИЛОЙ ДОМ ГОСУДАРСТВЕННОГО, ОБЩЕСТВЕННОГО ЖИЛИЩНОГО
 ФОНДА, ФОНДА ЖИЛИЩНО-СТРОИТЕЛЬНЫХ КООПЕРАТИВОВ**

6. По улице Свищева
 7. № дома 435
 8. № корпуса _____
 9. Инвентарный номер _____

Паспорт составлен по состоянию на 20/11 1988 г.

Начальник БТИ _____
 подпись

1. Категория фонда присед.

2. Литер Б

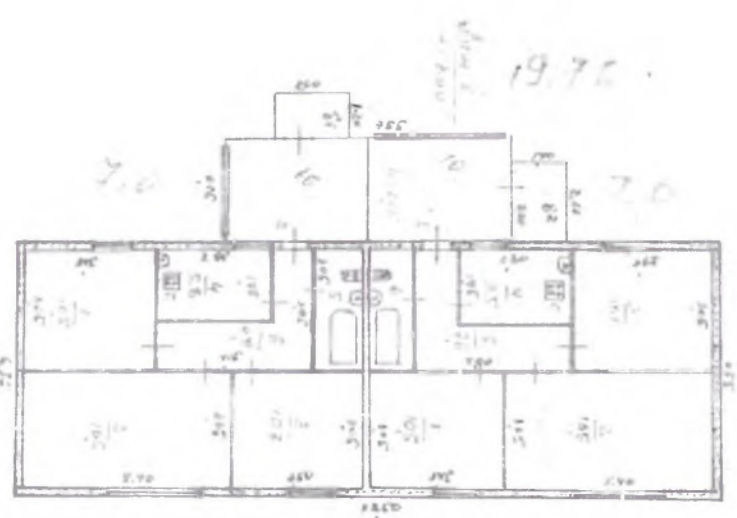
I. Техническая характеристика жилого дома (строения)

3. № корпуса (строения) _____

II. Собственники (фондодержатели)	Долевое участие	№ реестра
<u>Переславский коммунальный завод</u>		3

III. Общие сведения

1. Серия, тип. проекта		9. Число комнат, шт.	6
2. Число этажей шт.	1	10. Площадь нежилых помещений, кв. м	
3. Площадь застройки, кв. м	147	11. Материалы стен	капитальный
4. Объем здания, куб. м	345	12. Год постройки	1967
5. Общая площадь, кв. м	1086	13. Стоимость восстановления, руб.	30000
6. Площадь балконов и террас, кв. м		14. Стоимость действительная, руб.	26572
7. Жилая площадь, кв. м	75.8	15. Физический износ, %	27
8. Число квартир, шт.	2		



Handwritten notes or labels on the right side of the page.

Handwritten notes or labels on the right side of the page.

Handwritten note '8/14' located below the floor plan.

VII. Техническое описание конструктивных элементов и инженерного оборудования

Наименование конструктивных элементов	Описание конструктивных элементов (материал, конструкция, отделка и прочие)	Износ.	
Фундамент	Ленточный - монолитный с ро 20 см.	25%	
а) наружные, внутренние капитальные стены	каркасно-щитовое ш = 18 см.	35%	
б) перегородки	штукатурные		
Перекрытия	Чердачные	деревянные - шпунтованные	25%
	Междуэтажные		
	Подвальные		
Крыша	по деревянной обшивке металлочерепица	50%	
Полы	деревянные доски 1.4 м	30%	
Проемы	Оконные	28 створочные	35%
	Дверные	деревянные	
Работы	Наружная отделка:		
	а)	окраска	
	б)		
	в)		
Внутренняя отделка	штукатурка, побелка обшито ДВП	15%	
Центральное отопление			
Печное отопление			
Водопровод			
Электроосвещение			
Радио			
Телефон			
Телевидение			
Ванна	с газ. колонкой		
	с дров. колонкой		
	с гор. водой		25%
Горячее водоснабжение			
Вентиляция			
Газоснабжение	сй элемент		
Мусопровод			
Лифты			
Канализация	штукатурка, окраска	35%	
иные работы	штукатурка, окраска	35%	
ени: документов, прилагаемых к техническому паспорту:		22%	
гажные планы			
планкация к поэтажным планам			
е отметки:			
дан	Начальник БТИ		