

1. Республика РСФСР
 2. Область Ярославская
 3. Город (поселок, др.) Торжок
 4. Район в городе Росинский
 5. Квартал _____

ТЕХНИЧЕСКИЙ ПАСПОРТ НА ЖИЛОЙ ДОМ ГОСУДАРСТВЕННОГО, ОБЩЕСТВЕННОГО ЖИЛИЩНОГО
 ФОНДА, ФОНДА ЖИЛИЩНО-СТРОИТЕЛЬНЫХ КООПЕРАТИВОВ

6. По улице Гагарина
 7. № дома 43
 8. № корпуса _____
 9. Инвентарный номер _____

Паспорт составлен по состоянию на 20/02 1988 г.
 Начальник БТИ _____
 подпись _____

1. Категория фонда чужие

2. Литер Аи А1

I. Техническая характеристика жилого дома [строения]

3. № корпуса (строения) _____

II. Собственники (фондодержатели)	Долевое участие	№ реестра
1	2	3
<u>Торжокский консервный завод</u>		

III. Общие сведения

Серия, тип. проекта _____
 Число этажей шт. _____
 3. Площадь застройки, кв. м _____
 4. Объем здания, куб. м _____
 5. Общая площадь, кв. м _____
 6. Площадь балконов и террас, кв. м _____
 7. Жилая площадь, кв. м _____
 8. Число квартир, шт. _____

1
245.7
265
1580
43.7
2

9. Число комнат, шт. _____
 10. Площадь нежилых помещений, кв. м _____
 11. Материалы стен _____
 12. Год постройки _____
 13. Стоимость восстановления, руб. _____
 14. Стоимость действительная, руб. _____
 15. Физический износ, % _____

9
кирпичи.
до 1917
36593
17565
52

IV. Распределение площади

№ п/п		В отдельных квартирах	В помещ. коридор. системы	В общежитиях	Из общего числа площади				Распределение квартир по числу комнат					
					в мансардах	в подвалах	в цокольных этажах	в бараках	однокомнатные	двухкомнатные	трехкомнатные	четырекомнатные	пятикомнатные и более	
1	2	3	4	5	6	7	8	9	10	11	12	13	14	15
01	Кол-во жилых квартир	1		1						1				
02	Кол-во жилых комнат	2		7						2				
03	Общая площадь, м ²	573		100.7						573				
04	Жилая площадь, м ²	364		74.3						364				

V. Нежилые помещения

(кв. м)

Площадь	Жилая площадь в нежилых помещен	Торговая	Производственная	Складская	Бытового обслуживания	Гаржи	Учрежденческая	Общественного питания
Общая основная								
Общая вспомогательная								

Площадь	Школьная	Учебно научная	Лечебно-санитарная	Культурно-просветительная	Театров и зрелищных предприятий	Творческие мастерские	Прочая	Всего
Общая основная								
Общая вспомогательная								

VI. Благоустройство общей площади

(кв. м)

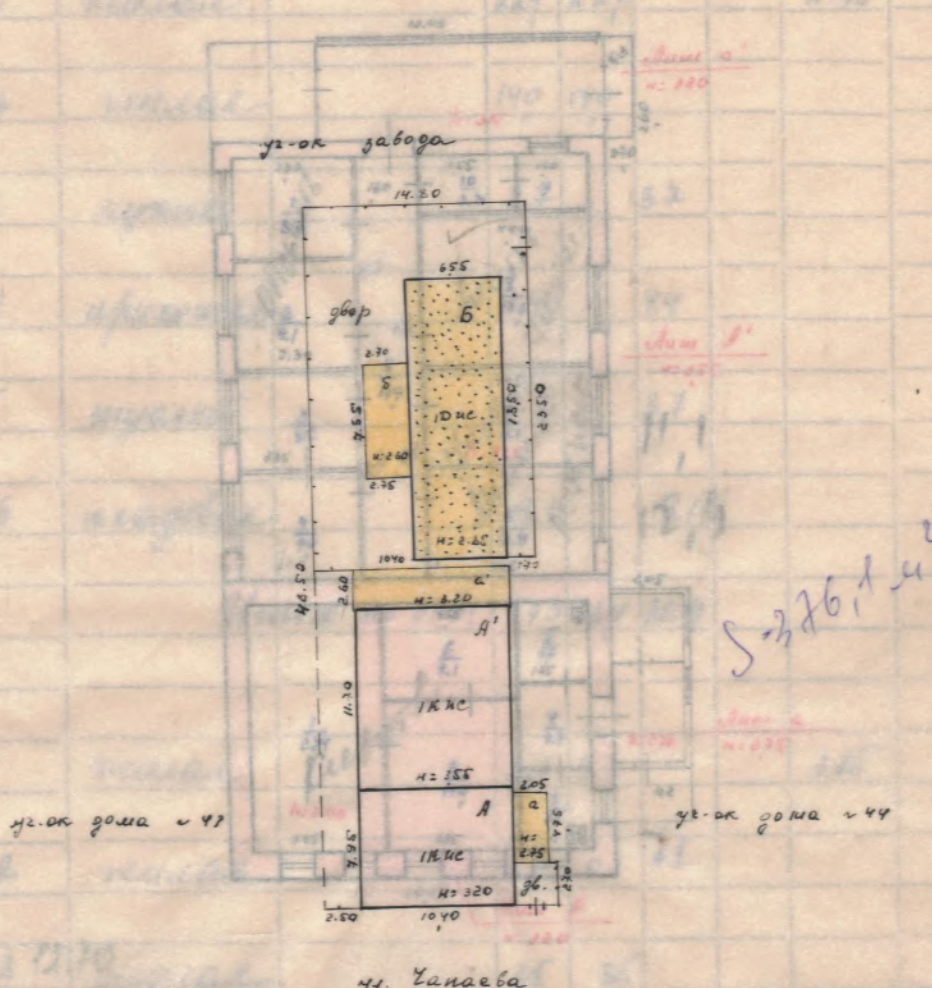
Дата записи	Водопроед	Канализация		Отопление								Ванная				Горячее водоснабжение		Газоснабжение		Мусоропровод	Лифт	панельные эд. плиты			
		местная	центральная	печное	печное, газовое	центральное				калориферное	Ванная				от колонок	центральное	Газоснабжение								
						от АГВ	от ТЭЦ	от Мин-энерго	от собственных котельных		от групп. или квартальных котельных	с гор. водоснабж.	с газ. колонкой	с дрв. колонкой			без колон. и гор. всды	баллоны	центральные						
1	2	3	4	5	6	7	8	9	10	11	12	13	14	15	16	17	18	19	20	21	22	23	24	25	
20/8. 882			57							158									157						

План земельного участка
 на домовладения № 43, 43а по ул. Чанасба
 Масштаб 1:500

Примечание № 2
 (график и обоб-
 щенная схема)

в соответствии с плану жилищно-коммунального хозяйства в г.р. (гос.) *Территория*
 по ул. (гос.) *Чанасба* № 43

1	2	3	4	5	Площадь по внутреннему обмеру в кв. м				10	11	12
					общая полезная	жилая	вспомогательная (подсобная)	прочая			
					124	124			290		



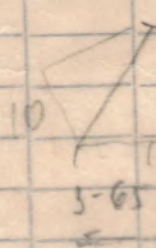
[Signature]
 Валуев

Министерства жилищных домов граждан и общественного фонда.

ЭКСПЛИКАЦИЯ

к поэтажному плану жилого дома, расположенного в гор. (пос.) Торжеск
по ул. (пер.) Чапаева № 43

Дата записи и листа по плану	Этажи (начиная с первого и кончая мезонином)	Ном. помещения (квартиры и пр.)	Ном. по плану строения комнаты, кухни, коридора и т. п.	Назначение частей помещения: жилая комната, кухня, коридор, ванна и т. п.	Формула подсчета площади по внутреннему обмеру	Площадь по внутреннему обмеру в кв. м				Высота помещения по внутреннему обмеру	Примечание: самовольно возведенная или самовольно переоборудованная площадь
						общая полезная	жилая	вспомогательная (подсобная)	прочая		
1	2	3	4	5	6	7	8	9	10	11	12
20/2 332	1 А	1	1	жилая		224	224			2.90	
		2	2	жилая		140	140				
		3	3	кухня		3.2		3.2			
		4	4	прихожая		3.30		3.30			
		5	5	туалет		1.1		1.1			
		6	6	кладовая		12.9		12.9			
	А'2	1	1	жилая		234	234			3.25	
		2	2	жилая		85	85				
		3	3	жилая		85	85				
		4	4	жилая		84	84				
		5	5	коридор		12.9		12.9			
		6	6	жилая		12.9	12.9				



Начальник БТИ
Исполн.
Исполн.
20 22

Соснов
Ванушев

88

Для жилых домов граждан и общественного фонда.

ЭКСПЛИКАЦИЯ

к поэтажному плану жилого дома, расположенного в гор. (пос.) Торжок

по ул. (пер.) Галаева № 43

Дата записи и литеры по плану	Этажи (начиная с первого и кончая мезонином)	Ном. помещения (квартиры и пр.)	Ном. по плану строения комнаты, кухни, коридора и т. п.	Назначение частей помещения: жилая комната, кухня, коридор, ванна и т. п.	Формула подсчета площади по внутреннему обмеру	Площадь по внутреннему обмеру в кв. м				Высота помещения по внутреннему обмеру	Примечание: самовольно возведенная или самовольно переоборудованная площадь
						общая полезная	жилая	вспомогательная (подсобная)	прочая		
1	2	3	4	5	6	7	8	9	10	11	12
20/2 83с	1 А	1	1	комнат		224	224			2.90	
			2	комнат		140	140				
			3	кухня		3.7		3.7			
			4	прихожая		4.4		4.4			
			5	туалет		3.7		3.7			
			6	кладовая		9.1		9.1			
			Итого по кв.			573	364	20.9			
	1 Б	1	1	комнат		8.7	8.7			3.25	
			2	комнат		9.1	9.1				
			3	комнат		8.5	8.5				
			4	комнат		9.4	9.4				
			5	коридор		12.9		12.9			
			6	комнат		12.9	12.9				

Дата записи и литеры по плану	Этажи (начиная с первого и кончая мезонином)	Ном. помещения (квартиры и пр.)	Ном. по плану строения комнаты, коридора и т. п.	Назначение частей помещения: жилая комната, кухня, коридор, ванна и т. п.	Формула подсчета площади по внутреннему обмеру	Площадь по внутреннему обмеру в кв. м				Высота помещения по внутреннему обмеру
						общая полезная	жилая	вспомогательная (подсобная)	прочая	
1	2	3	4	5	6	7	8	9	10	11
20/8	2 А'		7	жилая		161	161			3.25
882			8	жилая		176	176			
			9	кладовая		2.2		2.2		
			10	кладовая		33		33		
				Итого по 2-б:		1007	773	234		
				Всего по дому:		1580	1137	473		

Техник

Ложкин

Инженер (бригадир)

Богослов

Рос. тех. ам. Калкина Яр. упр. издана.

VII. Техническое описание конструктивных элементов и инженерного оборудования *Лий А*

№	Наименование конструктивных элементов	Описание конструктивных элементов (материал, конструкция, отделка и прочие)	Износ.
1	Фундамент	Жиринские шпильки с заб. до 2 м.	45
2	а) наружные, внутренние капитальные стены	жиринские м = 4 см.	60
	б) перегородки	тепловые	
	Чердачные	деревянные - оштукатуренные	55
	Междуэтажные		
3	Подвальные		
	Крыша	по деревен. обрешетке железно	45
	Полы	дощатые обшиты ДВП	45
4	Проемы	Оконные	Зеленые - южные, белые - северные
		Дверные	прошито
5	Отделочные работы	Наружная отделка:	
		а)	оштукатурка
		б)	
	в)		
	Внутренняя отделка	оштукатурка стен и потолка	25
	Центральное отопление	желез. трубы	
	Печное отопление		
	Водопровод		
	Электроосвещение	скрытая проводка	
	Радио		
	Телефон	-03	
	Телевидение		
6	Санитарно- и электротехн. работы	Вань	
		с газ. колонкой	
		с дров. колонкой	
		с гор. водой	
		Горячее водоснабжение	
	Вентиляция		
	Газоснабжение	об баллонов + 14	
	Мусопровод		
	Лифты		
	Канализация	желез. трубы	
7	Разные работы	штукатурка	55

Перечень документов, прилагаемых к техническому паспорту:

1. Этажные планы
2. Экспликация к поэтажным планам
- 3.

Особые отметки:

52%

Handwritten signature

Приложение № 1
к техническому паспорту на жилой дом

I. Экспликация земельного участка, м

Всего		Застроенная площадь			Незастроенная площадь		
по земельному плану, по фак. использован.		всего	под основ строениями	под прочими постройками и сооружениями	асфальтовые покрытия / прочие замещения		грунт
1	2	3	4	5	6	7	8
	688	393					

Незастроенная площадь				зеленые насаждения					
оборудован. площадки				всего	в том числе				
всего	спортивные	детские	хозяйственные		газон с деревьями	плодовый сад	газоны цвет. клум.	огород	прочие
9	10	11	12	13	14	15	16	17	18

II. Назначение и характеристика основных и служебных строений, холодных пристроек, подвалов, дворовых сооружений, замощений

Литер по плану	Назначение	Площадь м ²	Объем м ³	Описание конструктивных элементов					
				фундамент	стены и перегородки	перекрытия	кровля	полы	проемы
а	пристройкой	9.7		кирпич. ст.	24 шиферное	дощатое	железо	дощатые	фронтонная
а'	пристройкой	270		кирпич. ст.	1 шиферное	дощатое	железо	дощатые	фронтонная
А	основное стр.	26.7	265	кирп. ст. с зал.	кирпичные	дощатые	железо	дощатые	фронтонная

III. Общая стоимость строений и сооружений на участке (руб.)

Описание конструктивных элементов						III. Общая стоимость строений и сооружений на участке (руб.)						
11	12	13	14	15	16	В ценах какого года	Основные строения		Служебные строен. и сооружен.		Всего	
							восстановительная стоимость (балансовая)	действительная стоимость	восстановительная стоимость (балансовая)	действительная стоимость	восстановительная стоимость (балансовая)	действительная стоимость
1	2	3	4	5	6	7	8	9	10	11	12	13
скр-ние	м/во	оштукатур		40								
скраена	м/во	оштукатур		55			36593	17565			36593	17565

VII. Техническое описание конструктивных элементов и инженерного оборудования *Лит А1*

№	Наименование конструктивных элементов	Описание конструктивных элементов (материал, конструкция, отделка и прочие)	Износ.	
1	Фундамент	³ Бумбовой - цементной в ро 2х4.	⁴ 35	
2	а) наружные, внутренние капитальные стены	каменные ш = 50 см.	30	
	б) перегородки	цементные		
3	Чердачные	деревянные - оштукатуренные	50	
	Междуэтажные			
	Подвальные			
4	Крыша	на дерев. обрешетке из ели	40	
5	Полы	деревянные окрашенные	45	
6	Оконные	2х створные	55	
	Дверные	простые		
7	Наружная отделка:	расшивка швов		
	а)			
	б)			
	в)			
8	Внутренняя отделка	штукатурка гипс и поклейка	55	
	Центральное отопление	чугун. трубы		
	Печное отопление			
	Водопровод			
	Электроосвещение	скрытая проводка		
	Радио			
	Телефон	-03		
	Телевидение			
	9	Ванны	с газ. колонкой	45
			с дров. колонкой	
		с гор. водой		
Горячее водоснабжение				
	Вентиляция			
	Газоснабжение			
	Мусопровод			
	Лифты			
	Канализация	-26		
9	Разные работы	штукатурка	55	

Перечень документов, прилагаемых к техническому паспорту:

1. поэтажные планы
2. Экспликация к поэтажным планам
- 3.

Особые отметки:

44/

Паспорт выдан _____

Начальник БТИ _____

подпись

Начальник БТИ