

ул. Занавба
 ул. Далеко
 25 04 91

III. Экспликация земельного участка (в кв. м)

Дата записи	Площадь участка				Назастроенная площадь											
	по землеотв. документам	по фактическому пользованию	в том числе		асфальтов. покрытия			площадки (оборудов.)		грунт	под зелеными насажден.					
			застроен.	не застроен.	проезда	тротуара	прочие замощения	детские	спортивн.		придомовой сквер	газон с деревьями	газоны, цветники, клумбы	плодовый сад		
23.04.91	2352	206	1446							1446						

IV. Уборочная площадь (в кв. м)

Дата записи	Дворовая территория						Уличный тротуар			Кроме того арочные проезды			
	в том числе						в том числе						
	всего	асфальт. покрытия		прочие замощения	(площадки оборудов.)		грунт	зеленые насаждения	всего	в том числе			
проезда		тротуар.	детские		спортивн.	асфальт				зеленые насаждения	грунт	асфальт	прочие покрытия
24.04.91						1446							

V. Оценка служебных строений, дворовых сооружений и замощений

№ п/п	Литеры по плану	Назначение	Этажность	Длина, ширина, высота	Площадь	Объем	Описание конструктивных элементов и их удельные веса										№ сборника таблицы	Ед. изм. и ее стоим. по таблице	Удельн. вес, оценка объекта в %	Стоимость единицы измер. с поправкой	Восстановит. стоимость в руб.	Износ в %	Действительн. стоимость в руб.	Потребность в кап. ремонте в руб.
							фундамент	стены и перегородки	перекрытия	кровля	полы	проемы	отделочные работы	электроосвещение	прочие работы									
1	305	118	546				ф. осн.	масс	мол.	фунт.	плоск.			23	53			30	118					
2	282	175												163										
3	475	430	104																					

(продолжение на обороте)

Дата записи и лигера по плану
Этажи (начиная с первого и кончая мезонином)
Ном. помещения

1	2	3
25.04.91	2	
A	II	

(продолжение раздела V)

1	2	3	4	5	6	7	8	9	10	11	12	13	14	15	16
17	185	2.0													
18	185	3.20	5.9												
19	185	4.0	4.78	17.9											
20	185	6.33	3.80	21.1											
21	185	3.10													
22	185	2.0	8.4												
23	185														
24	185	4.20													

VI. Общая стоимость строений и сооружений на участке

Дата записи	В ценах какого года	Основные строения		Служебн. строен. и сооруже-	
		восстанов. стоимость	действит. стоимость	восстанов. стоимость	действит. стоимость
25.04.91	1987				
с к. 2.0		1272127	522732		

Работу выполнил _____ 25.04.1991 г.
инвентаризатор _____
Проверил бригадир _____

Техник _____

Технический паспорт

на жилой дом № 32 литер А
по Защиты ул. (пер.)

Кварт. № _____
Инв. № _____
Шифр _____
(фонд г/г)

город и. Норильск район Тасовский

1. Общие сведения

Владелец Трусов Валерий Григорьевич
Серия тип проекта _____ переоборудовано в _____ году
год постройки и/сб надстроено _____
год последнего капитального ремонта _____
число этажей 2

Кроме того, имеется подвал, цокольный этаж, мансарда, мезонин (подчеркнуть)
число лестниц _____ шт.; их уборочная площадь _____ кв. м
уборочная площадь общих коридоров и мест. общ. пользов. _____ кв. м
Средняя внутр. высота помещений 3.04 м. Объем 4516 4516 10516 куб. м
Общая полезная площадь дома 795.6 804.1 кв. м
из них: а) Жилые помещения: полезная площадь 302.3 310.8 кв. м
в том числе жилой площади 193.1 кв. м
Средняя площадь квартиры 27.6 кв. м

Распределение жилой площади:

№ п. п.	Жилая площадь находится	Количество		Жилая площадь	Текущие изменения						
		жи-дых кварт.	жи-лых комн.		жил. кварт.	жил. комн.	жилая площадь	жил. кварт.	жил. комн.	жилая площадь	
1	В квартирах	1	10	193.1							
2	В помещен. коридорн. системы . . .										
3	В общежитиях										
4	Служебная жилая площадь										
5	Маневренная жилая площадь										

Из общего числа жилой площади находится:

6	а) в мансардах										
	б) в подвалах										
	в) в цокольных этажах										
	г) в бараках										

Распределение квартир по числу комнат (без общежит. и коридорн. сист.)

№ п. п.	Квартиры	Число квартир	Их жилая площадь	Текущие изменения			
				число квартир	их жилая площадь	число квартир	их жилая площадь
1	Однокомнатные	1	193.1	310.8			
2	Двухкомнатные						
3	Трехкомнатные						
4	Четырехкомнатные						
5	Пятикомнатные						
6	Шестикомнатные						
7	В семь и более комнат	1	193.1	310.8			
	Всего						

II. Благоустройство полезной площади (кв. м)

Дата записи	Водопровод	Канализация		Отопление								Ванны				Горячее водоснаб.		Газоснабж.		Мусоропровод	Лифт	Напряж. электросети		
		местная	центральн.	печное	печное газовое	от ЛГВ	от ТЭЦ	центральное		от собст. котельн.	от гр. или кв. кот.	калориферн.	с горячим водоснабжен.	с газовыми колонками	с дровяными колонками	без колонок и горяч. воды	от колонок	центральн.	баллоны			центральн.	вольт	
								на тв. топли.	на газ														на тв. топли.	на газ
				419																		419		
27.04				395																		395		
#																								
25.04.91																								

III. Исчисление площадей и объемов основной и отдельных частей строения и пристроек

№ или литер по плану	Наименование	Формулы для подсчета площадей по наружному обмеру	Площадь (кв. м)	Высота (м)	Объем (куб. м)
A	Окна	$13.11 \cdot 25.51 + 21.01 \cdot 10.25$ $+ 064 \cdot 10.50 + 2.87 \cdot 2.75$	531.6	6.69	9891 3891
A1	- и	$9.20 \cdot 20.23 - 064 \cdot 10.30$ $- 8.75 \cdot 2.87$	154.4	4.05	625
a	улицы	$5.47 \cdot 2.18$	11.9	5.01	60
a1	- и	$2.44 \cdot 2.60$	6.3	2.62	17
	вхт	$151 \cdot 1.45$	2.9		
			754.8		

IV. Описание конструктивных элементов и определение износа жилого дома

Группа капитальности _____

Сборник № _____

Вид внутренней отделки _____

штукатурка

Таблица № _____

№№ по пор.	Наименование конструктивных элементов	Описание конструктивных элементов (материал, конструкция, отделка и прочее)	Техническое состояние (осадки, трещины, гниль и т. п.)	Удельн. вес конструкт. элементов	Поправка к уд. весу в %	Удельн. вес констр. элем. с поправкой	Износ в %
1	Фундаменты	<i>каменная кладка</i>	<i>осадки</i>	7	1	7	60
2	а) Наружные и внутренние капитальные стены	<i>каменная кладка</i>	<i>трещины, осыпание</i>	24	1	24	60
	б) перегородки	<i>каменная кладка</i>	<i>осыпание</i>				
3	Перекрытия	чердачные	<i>деревянные</i>	8	1	8	70
		междуэтажные	<i>бетонные</i>				
		подвальные	<i>бетонные</i>				
4	Крыша	<i>деревянная</i>	<i>порывы</i>	4	1	4	24,20
5	Полы	<i>деревянные</i>	<i>гидроизоляция</i>	10	1	10	60
		<i>бетонные</i>	<i>трещины</i>				
6	Проемы	оконные	<i>деревянные</i>	9	1	9	65
		дверные	<i>деревянные</i>				
7	Отделочн. раб.	Наружная отделка архитектур. оформ.	<i>штукатурка</i>	12	1	12	60
		а) _____	<i>штукатурка</i>				
		б) _____	<i>штукатурка</i>				
		в) _____	<i>штукатурка</i>				
8	Санитарно-и электротехнич. работы	Центр. отопление	<i>все системы исправны</i>	14	4,2	52	35
		Печное отопление	<i>все системы исправны</i>				
		Водопровод -08	<i>исправны</i>				
		Электроосвещен.	<i>исправны</i>				
		Радио	<i>исправны</i>				
		Телефон -05	<i>исправны</i>				
		Телевидение	<i>исправны</i>				
		Ванны	<i>исправны</i>				
		с газ. колонкой	<i>исправны</i>				
		с дров. колонкой	<i>исправны</i>				
		с горяч. водосн.	<i>исправны</i>				
		Горячее водоснаб. -3	<i>исправны</i>				
		Вентиляция	<i>исправны</i>				
		Газоснабжение	<i>исправны</i>				
		Мусоропровод	<i>исправны</i>				
		Лифты	<i>исправны</i>				
		Канализация -23	<i>исправны</i>				
9	Разные работы	<i>штукатурка</i>	<i>трещины</i>	7	1	7	60

Проц. износа, приведенный к 100 по формуле: $\frac{\text{процент износа (гр. 9)} \times 100}{\text{удельный вес (гр. 7)}}$

$\frac{95,2}{100,2} = 56,7$

$= 60\%$

V. Описание конструктивных элементов и определение износа основных конструкций

Характер пристр. А Группа капитальности _____ Скорник № 108
 по плану _____ Вид внутренней отделки _____ Таблица № _____

№ по пор.	Наименование конструктивных элементов	Описание конструктивных элементов (материал, конструкция, отделка и прочее)	Техническое состояние (осадки, трещины, гниль и т. п.)	Удельный вес				Износ в %	Пронзвел. % износа из уд. вес констр. элемент.
				конструкт. элементов	Поправка к уд. весу в %	Удельн. вес констр. элем. с поправкой	Изнач. в %		
1	Фундаменты	кирпичный в цоколе и дощ.	кирпичный в цоколе	13	05	65	25	16.3	
2	а) наружные и внутренние капитальные стены	кирпичные	кирпичные штук.	28	05	14	40	56	
	б) перегородки	деревянные	Трещины зазоры в дощ.	10	1	10	35	3.5	
3	Перекрытия	чердачные							
	междуэтажные								
	подвальные								
4	Крыша	штук. по деревянным брускам	осып трещины	7	1	7	25	1.8	
5	Полы	деревянные	вмятины трещины	2	1	2	35	2.8	
6	Проемы	оконные	деревянные	9	56	50	35	1.8	
	дверные	штук.	штук.						
7	Отделоч. раб.	Наружная отделка	расклевка	5	1	5	35	1.8	
		архитект. оформ.							
	внутренняя отделка	штук.							
8	Санитарно-и электротехн. работы	Центр. отопление							
		Печное отопление							
		Водопровод	стальная и пресс	покрыт маслом	16	1	16	35	5.6
		Электроосвещен.							
		Радио							
		Телефон							
		Телевидение							
		Ванны	с газов. колонкой						
			с дров. колонкой						
			с горяч. водосн.						
		Горячее водосн.							
		Вентилиация							
		Газоснабжение							
Мусоропровод									
Лифты									
Канализация				4	1	4	35	1.4	
9	Разные работы	штук.	трещины				755	40.6	

Проц. износа, приведенный к 100 по формуле: $\frac{\text{процент-износа (гр. 9)} \times 100}{\text{удельный вес (гр. 7)}}$

54 / 6

VI. Техническое описание холодных пристроек и тамбуров

Литер по плану	Назначение	Этажность	Описание конструктивных элементов и их удельные веса										№ сборника	№ таблицы	Удельн. вес объекта в %			
			фундамент	стены и перегородки	перекрыт.	крыша	полы	проемы		отделочн. работы	внутрен. санитарно- и электротехн. устр.	прочие работы						
									окон.	дверн.								
а	р	I	к.п.	к.п.	д.п.	песч.	песч.	песч.	к.п.	к.п.	к.п.	к.п.	к.п.	к.п.	к.п.	28	159	100
а	у	I	к.п.	к.п.	песч.	песч.	песч.	песч.	-	-	-	-	-	-	-	28	159	100

Ч.к. 01.01.08
 $A = 1183135 \cdot 1.11^2 = 3455$
 $A' = 318326 \cdot 1.11^2 = 3964$
 28.02.08 Перев

тамбула 932

VII. Исчисление восстановительной действительн. стоимости основной части строения и пристр.

Литер по плану	Наименован. строения и пристроек	№ сборника	№ таблицы	Стоимость по таблице	Поправки и стоимости в коэффициентах										Удельн. вес строения	на высоту помещ.	на среднюю толщину	изменение	на отделочн. работы	на устр. санит.- и электротехн. устр.	на отделочн. работы	на проч. работы	Удельн. вес строения по таблице	Действительн. стоимость		
					удельн. вес строения	на высоту помещ.	на среднюю толщину	изменение	на отделочн. работы	на устр. санит.- и электротехн. устр.	на отделочн. работы	на проч. работы														
	общее	28	124	14.5	100	108	1.092	20																		
		1	108	17.3	1			20																		
	общее	28	159	10.5	1	116	1.16	20																		
	общее	28	159	10.5	0.78	116	1.16	20																		

~~ка 01.01.08
 $M = 1.2 \times 1.2 \times 1.9 \times 1.2 \times 1.3 \times 1.15$
 $= 2288177$~~

Итого 2288177 : 8041 = 2846 руб. Всего 1534583 682

ЛОПАТКИНА Л.И.

Текущие изменения внесены: 15/11-2001

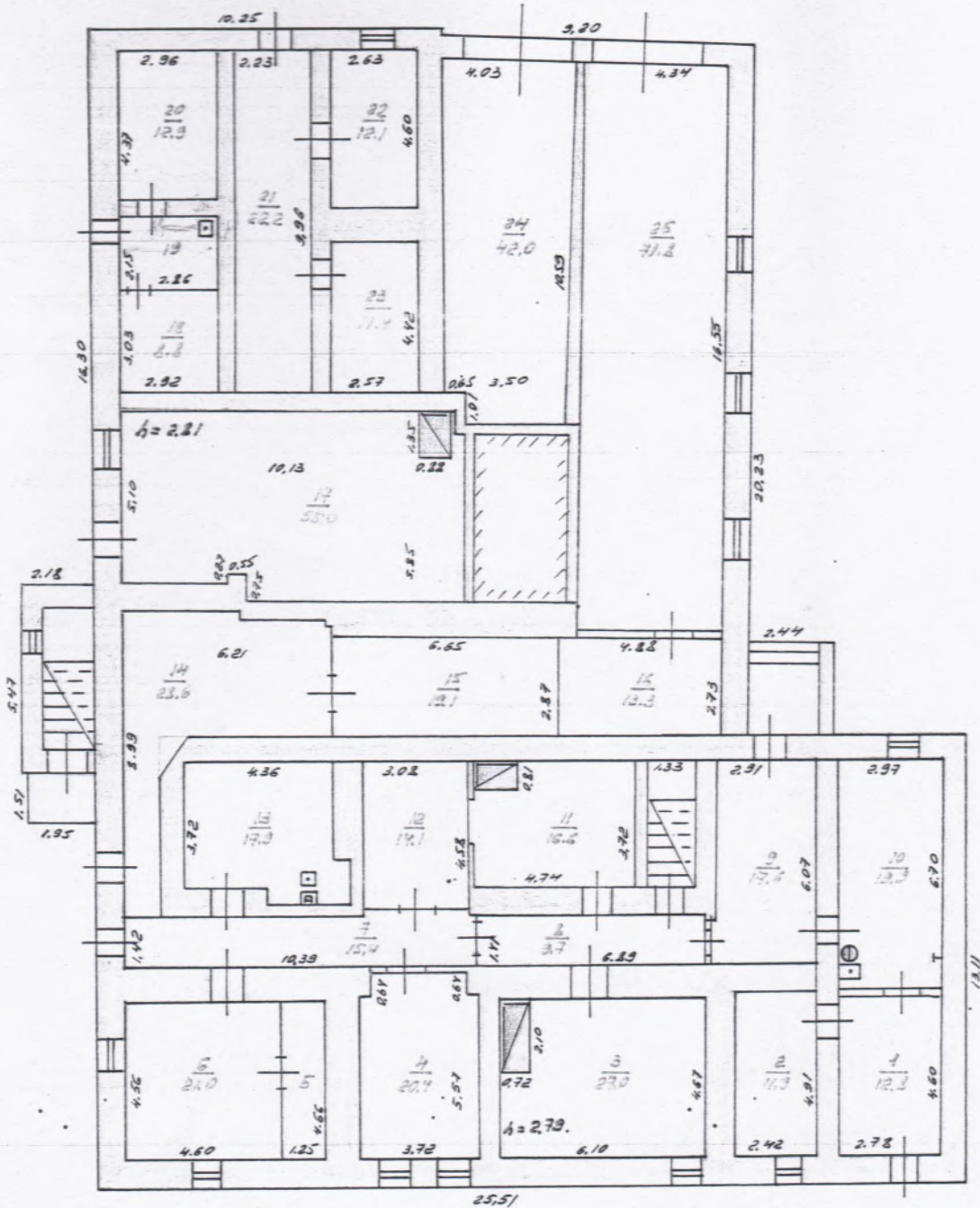
41	общее	108	28	159	10.5	78.0	1.16	38	4	24	28	19.09	17	2670	55	12
Всего . . .																
1292127 522																

Текущие изменения внесены

Работу выполнил инвентаризатор	25. 04 1981 г. Или	26. 07 1982 г. Евмен	75. 11 2001 г. Сидор	198
Проверил бригадир	Самойлов			

КОСТАМАНОВИ ПЛОХ

I ЕТАЖ



ГОСУДАРСТВЕННОЕ УНИТАРНОЕ ПРЕДПРИЯТИЕ
ТЕХНИЧЕСКОЙ ИНВЕНТАРИЗАЦИИ
И УЧЕТА НЕДВИЖИМОСТИ
ПО ЯРОСЛАВСКОЙ ОБЛАСТИ
Ростовский филиал

ПЛАН *ул. Чапаева, д. 32* I этаж
ДАТА *3.11.2008* *ИСПОЛНИТЕЛЬ ТЕХНИК *БАКИНА О.Н.* *ПОДРАБОТКА *Вал*
БРИГАДИР
ИНЖЕНЕР

ЭКСПЛИКАЦИЯ

к поэтажному плану жилого дома, расположенного в гор. (пос.) Тюльское
по ул. (пер.) Степана № 32

Дата записи и литеры по плану	Этажи (начиная с первого и кончая мезонином)	Ном. помещения (квартиры и пр.)	Ном. по плану строения комнаты, кухни, коридора и т. п.	Назначение частей помещения: жилая комната, кухня, коридор, ванна и т. п.	Формула подсчета площади по внутреннему обмеру	Площадь по внутреннему обмеру в кв. м				Высота помещения по внутреннему обмеру	Примечание: самовольно возведенная или самовольно переоборудованная площадь
						общая полезная	жилая	вспомогательная (подсобная)	прочая		
1	2	3	4	5	6	7	8	9	10	11	12
	2	1	1	пещера	2.74×3.55 564.500	9.7	9.7				9.7
						282	282			3.28	
16/XI 09 Нел			2	жилая	4.26×3.30 $3.34 \times 4.30 -$ $-1.30 \times 0.31 -$ $-0.56 \times 0.50 -$ -0.77×0.12						Указание Решением суда 10.02.102
						13.6	13.6				
						13.3		13.3		Дьякова И.А.	
			3	жилая	$5.72 \times 5.58 -$ 280.360 -0.57×1.80	31.5	31.5	10.1			31.5
			45	кухня	$6.16 \times 2.89 -$ 615.290 -1.83×2.07	14.0	14.0				14.0
			51	коридор	$1.37 \times 3.56 -$ 1.88.360	7.1	7.1				7.1
			6	с/узел	1.74×1.93	3.4	3.4				3.4
				Итого		762	282	480			
						79.3	54.3	24.5			58.6
	2	1	1	пещера	3.25×5.23 088.082	16.2	16.2				
						16.2	16.2				
				Итого	16.2 кв.	16.2	16.2				
	3	44	1	пещера	4.26×4.30 57.7505 $-(1.36 \times 1.90)$	15.7	15.7				
						253	253				
			3	кухня	4.20×2.24	9.6	9.6				

Дата записи ра по плану	Этажи (начинная и кончая мезони- ном)	Ном. помещения (квартиры и пр.)	Ном. по плану строения комнаты, кухни, коридора и т. п.	Назначение частей помеще- ния: жилая ком- ната, кухня, коридор, ванна и т. п.	Формула подсчета площади по внутреннему обмеру	Площадь по внутрен- нему обмеру в кв. м				Высота помеще- ния по внутрен- нему обмеру	Плос- щадь или объем ру...
						общая полез- ная	жилая	использатель- ная (подсоб- ная)	прочая		
1	2	3	4	5		7	8	9	10	11	
28.01.91	2/3	2	2	комната	4.24 · 4.7	25.3	25.3				
A					1.9 · 1.56	14.9	14.9				
		4	4	коридор	1.60 · 3.60	5.8		5.8			
		5	5	хотельная	0.55 · 0.40	6.2		6.2			
				хотельная	3.96 · 2.20	8.5		8.5			
				Уши...		56.0	40.2	15.8			
						64.5	40.2	24.3			
						64.9	41.0	23.9			
	4	1	1	комната	5.02 · 5.08						
					0.90 · 1.27	23.8	23.8				
12.01.08											
124380		2	2	кухня	3.64 · 3.68						
					1.25 · 0.97	12.2		12.2			
				Алион...		36.0	23.8	12.2			
	5	1	1	комната	3.43 · 5.08						
13.11.09					1.63 · 0.98	15.8	15.8				
128928											
		2			3.65 · 5.08						
					1.65 · 0.96	17.0	17.0				
		3	3	кухня	3.08 · 2.52	7.9		7.9			
		4	4	кухня	2.57 · 3.02	7.7		7.7			
				Уши...		48.4	32.8	15.6			

Техник

21

Инженер (бригадир)

Белобата

Рост. тип. им. Калнина Яр. упр. издата. Зак. 3005-

ЭКСПЛИКАЦИЯ

к поэтажному плану жилого дома, расположенного в гор. (пос.) Иркутск
по ул. (пер.) Светланская № 32

Дата записи и литеры по плану	Этажи (начиная с первого и кончая мезонином)	Ном. помещения (квартиры и пр.)	Ном. по плану строения комнаты, кухни, коридора и т. п.	Назначение частей помещения: жилая комната, кухня, коридор, ванна и т. п.	Формула подсчета площади по внутреннему обмеру	Площадь по внутреннему обмеру в кв. м				Высота помещения по внутреннему обмеру	Примечание: самовольно возведенная или самовольно переоборудованная площадь
						общая полезная	жилая	вспомогательная (подсобная)	прочая		
1	2	3	4	5	6	7	8	9	10	11	12
	25.09.91										
A	2	1/6	1	посиделки	3.73 · 6.15						
					-1.3 · 2.8	2.20	2.20				
	16/х/09		2	—	2.0 · 3.96	7.9	7.9				
			3	ванна	2.0 · 2.07	4.1		4.1			
			4	коридор	2.8 · 1.8	1.9		1.9			
			5	кухня	2.57 · 3.06	7.8		7.8			
					-1.052 · 0.50	7.9		7.9			
						4.35		1.36			
				Кухня по 6 кв. м.		4.38	2.99	1.39			
	16/х/09		3 х	посиделки	4.33						
	09/1				4.33 · 5.57	22.4	22.4				Занес
					-1.55 · 1.08	2.20	2.20				б/м
			2	Кухня	2.07 · 3.78	7.8		7.8			проездная
			1 х	коридор	1.13 · 3.07	3.4		3.4			ком № 2
					1.20 · 3.07	3.7		3.7			
						3.38	2.24	1.14			
				Кухня по 7 кв. м.		2.57	2.20	3.7			
			1	кладовая	1.42 · 3.0	4.3		4.3			
			2	—	4.00 · 1.14	4.6		4.6			
			3	коридор	4.04 · 1.14	4.6		4.6			

