

коши

- 1. Республика РСФСР
- 2. Область Ярославская
- 3. Город (поселок, др.) Тюльское
- 4. Район в городе Ростовский
- 5. Квартал _____

ТЕХНИЧЕСКИЙ ПАСПОРТ НА ЖИЛОЙ ДОМ ГОСУДАРСТВЕННОГО, ОБЩЕСТВЕННОГО ЖИЛИЩНОГО
ФОНДА, ФОНДА ЖИЛИЩНО-СТРОИТЕЛЬНЫХ КООПЕРАТИВОВ

- 6. По улице Туланова
- 7. № дома 1
- 8. № корпуса _____
- 9. Инвентарный номер 1

Паспорт составлен по состоянию на 18.05.91 19

Начальник БТИ _____
подпись *[подпись]*

1. Категория фонда местные советы

2. Литер A

I. Техническая характеристика жилого дома (строения)

3. № корпуса (строения) _____

II. Собственники (Фондодержатели)	Долевое участие	№ реестра
1	2	3
<u>Производственное управление жилищно-коммунального хозяйства Ростовского района</u>	<u>1</u>	

III. Общие сведения

1. Серия, тип. проекта		9. Число комнат, шт.	<u>4</u>
2. Число этажей шт.	<u>1</u>	10. Площадь нежилых помещений, кв. м	
3. Площадь застройки, кв. м	<u>215</u>	11. Материалы стен	<u>кирпич</u>
4. Объем здания, куб. м	<u>285</u>	12. Год постройки	<u>1972</u>
5. Общая площадь, кв. м	<u>142,3</u>	13. Стоимость восстановления, руб.	<u>17500</u>
6. Площадь балконов и террас, кв. м		14. Стоимость действительная, руб.	<u>8225</u>
7. Жилая площадь, кв. м	<u>68,4</u>	15. Физический износ, %	<u>53</u>
8. Число квартир, шт.	<u>4</u>		

1870

Дата записи и литера по плану

Этаж (нач. с 1-го)

IV. Распределение площади

№ п/п	В отдельных квартирах	В помещ. коридор. системы	В общежитиях	Из общего числа площади			Распределение квартир по числу комнат							
				в мансардах	в подвалах	в цокольных этажах	в бараках	однокомнатные	двухкомнатные	трехкомнатные	четырекомнатные	пятикомнатные и более		
1	2	3	4	5	6	7	8	9	10	11	12	13	14	15
01	Кол-во жилых квартир	4							4					
02	Кол-во жилых комнат	4							4					
03	Общая площадь, м2	142							142					
04	Жилая площадь, м2	68							68					

V. Нежилые помещения

(кв. м)

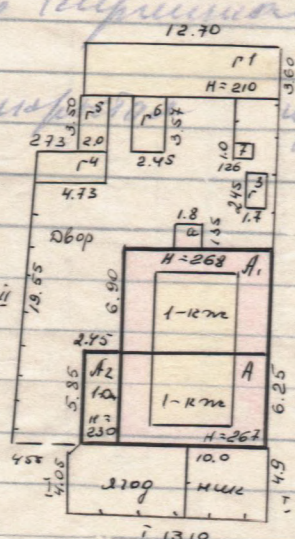
Площадь	Жилая площадь в нежилых помещен.	Торговая	Производственная	Складская	Бытового обслуживания	Гаражи	Учрежденческая	Общественного питания
	2	3	4	5	6	7	8	9
Площадь	Школьная	Учебно научная	Лечебно-санитарная	Культурно-просветительная	Театров и зрелищных предприятий	Творческие мастерские	Прочая	Всего
	10	11	12	13	14	15	16	17
Общая основная								
Общая вспомогательная								
Общая основная								
Общая вспомогательная								

VI. Благоустройство общей площади

(кв. м)

Дата записи	Водопровод	Канализация		Отопление								Ванная			Горячее водоснабжение		Газоснабжение		Мусоропровод	Лифт	Панельные вл. плиты				
		местная	центральная	печное	печное, газовое	от АГВ	от ТЭЦ	Мин. энерго	от собственных котельных		от групп. или квартальных котельных		калориферное	с гор. водоснабж.	с газ. колонкой	с дрв. колонкой без колон. и гор. влды	от колонок	центральное				баллоны	центральные		
									на тверд. топливе	на газе	на твердо. топливе	на газе													
1	2	3	4	5	6	7	8	9	10	11	12	13	14	15	16	17	18	19	20	21	22	23	24	25	
12.05.91				142														142/4							

Наименование конструктивных элементов	Описание конструктивных элементов, материалов, конструкция	Инос.	
Элементы	План земельного участка 1. <i>Кирпичный, 1 этаж Булатов</i> 2. <i>деревянные бревенчатые</i> Масштаб 1:500	55	
а) наружные, внутренние капитальные стены		65	
б) перегородки			
Перегородки	Чердачные	<i>деревянные бревенчатые</i>	65
	Междуетажные		
	Подвальные		
Крыша	<i>шевро по деревянной обреш.</i>	40	
Полы	<i>деревянный паркет</i>	45	
	Окопные	<i>летние шпалеры земли турки</i>	45
	Дверные	<i>древянные</i>	
Отделочные работы	Наружная отделка:		
	а)		
	б)		
в)			
Внутренняя отделка	<i>штукатурка, оклейка</i>	40	
Центральное отопление	<i>горячая вода</i>		
Печное отопление	<i>нет</i>		
Водопровод			
Электроосвещение	<i>штукатурка, проводка</i>	45	
Радио			
Телефон			
Телевидение			
Ванна	с газ. колонкой	<i>уг-ок дома</i>	
	с др. колонкой	<i>по ул. Гагарина</i>	
	с гор. водой		
Горячее водоснабжение			
Вентиляция			
Газоснабжение	<i>баллонное</i>	45	
Мусопровод	<i>ул. Булатова</i>		
Лифты			
Канализация			
Другие работы	<i>отметки</i>	55	



53%

И.И.

Начальник БТИ
Инженер-бригадир *Соловьева*
Исполнитель *И.И.*
12 05 199г.

VII. Техническое описание конструктивных элементов и инженерного оборудования

№	Наименование конструктивных элементов	Описание конструктивных элементов (материал, конструкция, отделка и прочие)	Износ.		
1	Фундамент				
2	а) наружные, внутренние капитальные стены	кирпичный монолитный	50		
	б) перегородки	кирпичные бревенчатые - массивные	65		
3	Перекрытия	Чердачные	деревянные стальные	65	
		Междуэтажные			
		Подвальные			
4	Крыша	массивно по деревянной обреш.	40		
5	Полы	деревянный паркет	45		
6	Проем	Оконные	летние массивные зрелищные	45	
		Дверные	деревянные		
7	Отделочные работы	Наружная отделка:			
		а)			
		б)			
		в)			
		Внутренняя отделка	штукатур. окраска	40	
		Центральное отопление			
		Печное отопление	чугунные		
		Водопровод			
		Электроосвещение	скрытая проводка	45	
		Радио			
8	Санитарно- и электротехн. работы	Телефон			
		Телевидение			
		Вань	с газ. колонкой		
			с дров. колонкой		
			с гор. водой		
		Горячее водоснабжение			
		Вентиляция			
		Газоснабжение	баллонное	45	
		Мусопровод			
		Лифты			
Канализация					
9	Разные работы	см. №	55		

Перечень документов, прилагаемых к техническому паспорту:

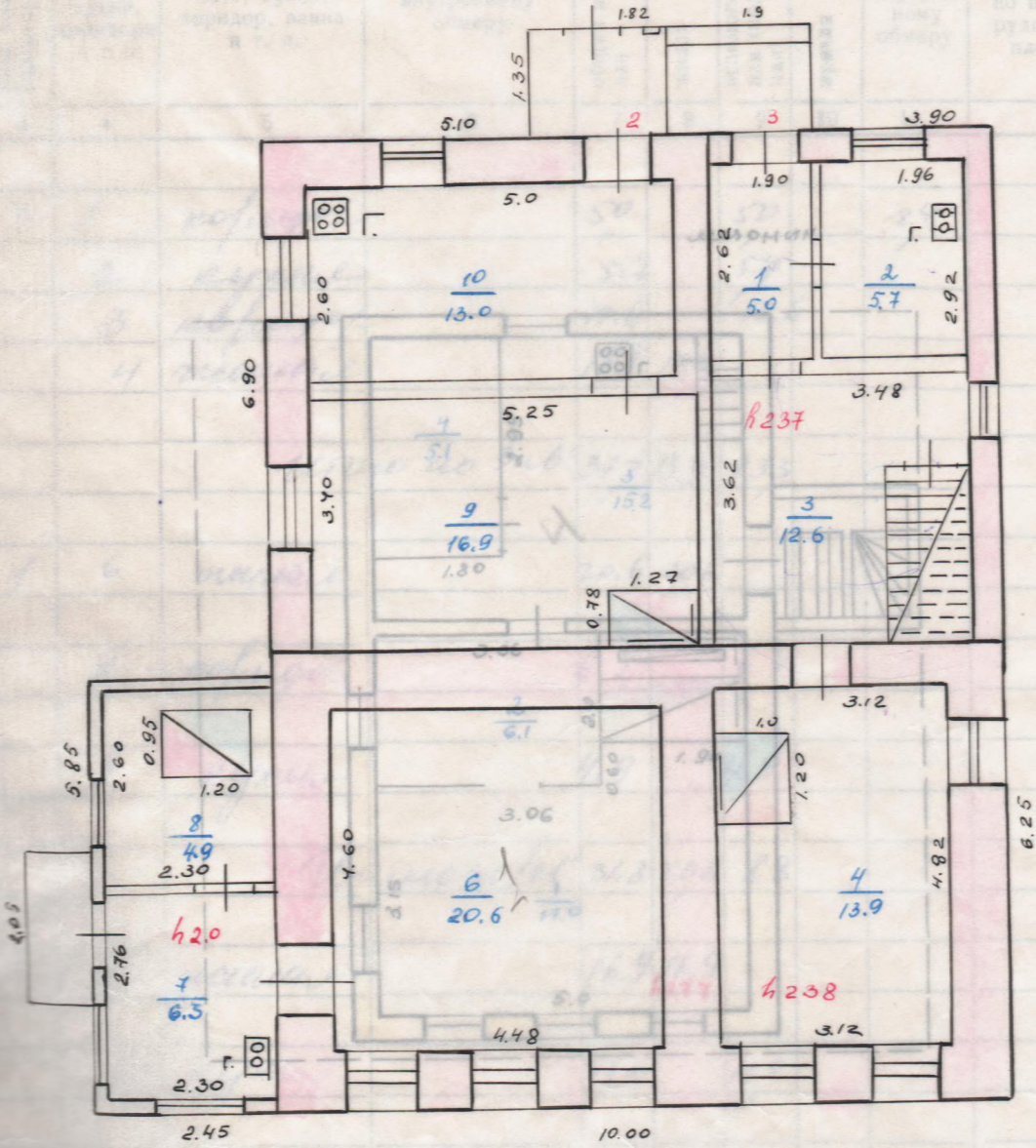
1. поэтажные планы
2. Экспликация к поэтажным планам
- 3.

Особые отметки:

53%

Handwritten signature

ЭКСПЛИКАЦИЯ



Начальник БТИ
 Инженер-бригадир *Соловьева*
 Исполнитель *ММ*
 13 005 1991 г.

Прилагается план земельного участка

ГОСТАЖНЫЙ ПЛАН ДОМА

по ул. Григорьева

№ 1

Приложение № 2

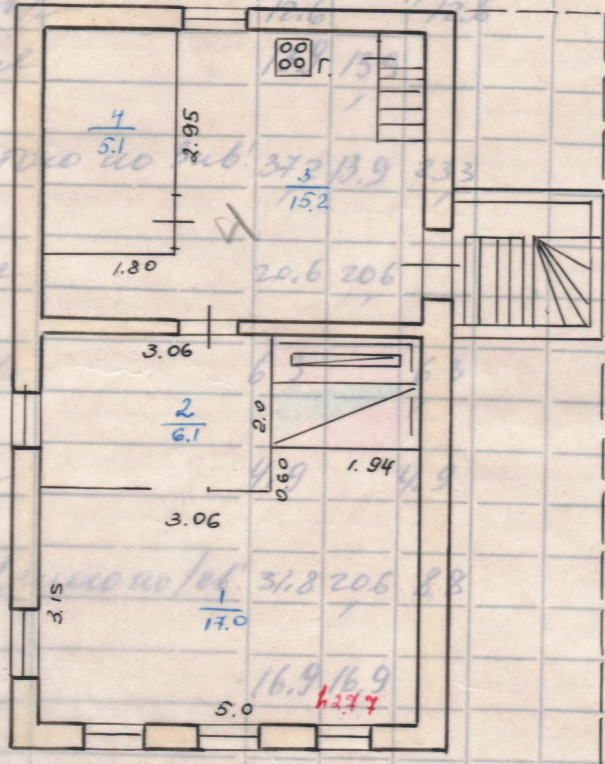
Для жилых домов граждан и объектов государственного фонда

ЭКСПЛИКАЦИЯ

к поэтажному плану жилого дома, расположенного в гор. (пос.) Тюльган

по ул. Григорьева № 1

Этаж	Пом. помещения (квартиры и пр.)	Ном. по плану строения комнаты, кухни, коридора и т. д.	Назначение частей помещения: жилая комната, кухня, коридор, ванна и т. п.	Формула подсчета площади по внутреннему обмеру	Площадь по внутреннему обмеру в кв. м				Высота помещения по внутреннему обмеру	Примечание: самовольно возведенная или самовольно переоборудованная площадь
					общая полезная	жилая	вспомогательная (подсобная)	иная		
1	2	3	5	6	7	8	9	10	11	12
1	5	1	коридор		50		50		2,4	
		2	кухня		57		57			
		3	коридор		126		126			
		4	жилая							
					Итого по кв. 373/13,9		333			
					152					
2	1	6	ванная		1,80		20,6	20,6		
		7	коридор		3,06					
		8	кухня		6,1		4,9	4,9		
					Итого по кв. 31,8		20,6	8,8		
					17,0					
3	2	9	жилая		5,0		16,9	16,9		
		10	кухня				13,0	13,0		
					Итого по кв. 299		16,9	13,0		
					17,0					
					Итого по I кв. 98,9		57,4	47,5		



Начальник БТИ
Инженер-бригадир Соминцева
Исполнитель ИИ
13 05 1991г.

Для жилых /домов граждан и общественного фонда.

ЭКСПЛИКАЦИЯ

к поэтажному плану жилого дома, расположенного в гор. (пос.) Тюрьме

по ул. Первомайская № 1

Дата записи и литеры по плану	Этажи (начиная с первого и кончая мезонином)	Ном. помещения (квартиры и пр.)	Ном. по плану строения комнаты, кухни, коридора и т. п.	Назначение частей помещения: жилая комната, кухня, коридор, ванна и т. п.	Формула подсчета площади по внутреннему обмеру	Площадь по внутреннему обмеру в кв. м				Высота помещения по внутреннему обмеру	Примечание: самовольно возведенная или самовольно переоборудованная площадь
						общая полезная	жилая	вспомогательная (подсобная)	иные		
1	2	3	4	5	6	7	8	9	10	11	12
18.05.91	A I	3	1	коридор		50		50		24	
			2	кухня		57		57			
			3	коридор		12.6		12.6			
			4	ванная		13.9	13.9				
				Итого по кв.		372	13.9	233			
	A2	1	6	ванная		20.6	20.6				
			7	коридор		6.3		6.3			
			8	кухня		4.9		4.9			
				Итого по кв.		31.8	20.6	8.8			
	A3	2	9	ванная		16.9	16.9				
			10	кухня		13.0		13.0			
				Итого по кв.		29.9	16.9	13.0			
				Итого по I эт.		98.9	57.4	47.8			

Дата записи и литеры по плану	Этажи (начиная с первого и кончая мезонином)	Ном. помещения (квартиры и пр.)	Ном. по плану строения комнаты, коридора и т. п.	Назначение частей помещения: жилая комната, кухня, коридор, ванна и т. п.	Формула подсчета площади по внутреннему обмеру	Площадь по внутреннему обмеру в кв. м				Высота помещения по внутреннему обмеру	Примечание: самовольно возведенная или самовольно переоборудованная площадь
						общая полезная	жилая	вспомогательная (подсобная)	прочая		
1	2	3	4	5	6	7	8	9	10	11	12
18/0591		4	1	жилая		170	170				
			2	кухня		6.1		6.1			
			3	коридор		15.2		15.2			
			4	всего		5.1		5.1			
					Итого:	434	170	264			
					Итого:	142.3	689	73.9			

Техник

Ш

Инженер (бригадир)